

マニユライフ・
フレキシブル戦略ファンド
Aコース（為替ヘッジあり・毎月）
／Bコース（為替ヘッジなし・毎月）

■当ファンドの仕組みは次の通りです。

商品分類	追加型投信／内外／債券
信託期間	2013年10月31日から無期限です。
運用方針	投資信託証券への投資を通じて、主として世界の債券に分散投資を行い、信託財産の成長をめざして運用を行います。
主要投資対象	投資信託証券（外国籍投資信託証券および国内投資信託証券（親投資信託を含みます。）を含みます。）を主要投資対象とします。 ・ケイマン籍外国投資信託「マニユライフ・インベストメント・トラストストラテジック・インカム・オポチュニティーズ・ファンド クラスA」 ・親投資信託「マニユライフ・日本債券インデックス・マザーファンド」
主な投資制限	①投資信託証券への投資割合には制限を設けません。 ②外貨建資産への投資割合には制限を設けません。 ③同一銘柄の投資信託証券への投資割合には制限を設けません。
分配方針	毎決算時に、原則として以下の方針に基づき分配を行います。 ①分配対象額の範囲は、経費控除後の繰越分を含めた配当等収益および売買益（評価益を含みます。）等の全額とします。 ②収益分配金額は、委託会社が基準価額の水準・市況動向等を勘案して決定します。ただし、分配対象額が少額の場合等には、分配を行わないことがあります。

運用報告書（全体版）

第59期（決算日	2018年10月15日）
第60期（決算日	2018年11月15日）
第61期（決算日	2018年12月17日）
第62期（決算日	2019年1月15日）
第63期（決算日	2019年2月15日）
第64期（決算日	2019年3月15日）

－受益者のみなさまへ－

毎々、格別のご愛顧にあずかり厚くお礼申し上げます。
さて、「マニユライフ・フレキシブル戦略ファンド Aコース（為替ヘッジあり・毎月）／Bコース（為替ヘッジなし・毎月）」は、このたび、第64期の決算を行いました。
ここに、第59期～第64期中の運用状況をご報告申し上げます。
今後とも一層のお引立てを賜りますよう、お願い申し上げます。

マニユライフ・アセット・マネジメント株式会社

東京都千代田区丸の内1-8-1 丸の内トラストタワーN館

お問い合わせ先

サポートダイヤル：03-6267-1901

受付時間：営業日の午前9時～午後5時

ホームページアドレス <http://www.mamj.co.jp/>

【Aコース】

■最近5作成期の運用実績

作成期	決算期	基準価額			参考指数		株式組入比率	債券組入比率	投資信託証券比率	純資産総額
		(分配落)	税込分配金	期中騰落率		騰落率				
第7作成期		円	円	%		%	%	%	%	百万円
	35期（2016年10月17日）	8,808	30	0.3	10,314	△1.2	—	0.0	101.3	969
	36期（2016年11月15日）	8,643	30	△1.5	9,979	△3.3	—	0.0	100.9	951
	37期（2016年12月15日）	8,650	30	0.4	9,851	△1.3	—	0.0	103.2	952
	38期（2017年1月16日）	8,620	30	0.0	9,885	0.3	—	0.0	95.4	949
	39期（2017年2月15日）	8,608	30	0.2	9,879	△0.1	—	0.0	98.5	942
第8作成期	40期（2017年3月15日）	8,533	30	△0.5	9,845	△0.3	—	0.0	99.9	934
	41期（2017年4月17日）	8,526	30	0.3	10,109	2.7	—	0.0	95.7	933
	42期（2017年5月15日）	8,515	30	0.2	10,109	△0.0	—	0.0	96.8	932
	43期（2017年6月15日）	8,559	30	0.9	10,367	2.6	—	0.0	97.2	925
	44期（2017年7月18日）	8,556	30	0.3	10,316	△0.5	—	0.0	96.7	925
	45期（2017年8月15日）	8,528	30	0.0	10,504	1.8	—	0.0	94.7	496
第9作成期	46期（2017年9月15日）	8,502	30	0.0	10,550	0.4	—	0.2	95.6	69
	47期（2017年10月16日）	8,470	30	△0.0	10,518	△0.3	—	0.2	97.9	69
	48期（2017年11月15日）	8,378	30	△0.7	10,449	△0.7	—	0.2	97.2	68
	49期（2017年12月15日）	8,353	30	0.1	10,543	0.9	—	0.2	96.8	68
	50期（2018年1月15日）	8,352	30	0.3	10,620	0.7	—	0.2	96.2	68
	51期（2018年2月15日）	8,239	30	△1.0	10,639	0.2	—	0.2	93.3	67
第10作成期	52期（2018年3月15日）	8,187	30	△0.3	10,700	0.6	—	0.2	94.6	67
	53期（2018年4月16日）	8,149	30	△0.1	10,715	0.1	—	0.2	96.6	66
	54期（2018年5月15日）	7,974	30	△1.8	10,500	△2.0	—	0.2	100.4	64
	55期（2018年6月15日）	7,843	30	△1.3	10,408	△0.9	—	0.2	98.5	63
	56期（2018年7月17日）	7,778	30	△0.4	10,434	0.3	—	0.2	99.4	59
	57期（2018年8月15日）	7,708	30	△0.5	10,339	△0.9	—	0.2	95.0	59
第11作成期	58期（2018年9月18日）	7,671	30	△0.1	10,390	0.5	—	0.2	96.1	59
	59期（2018年10月15日）	7,583	30	△0.8	10,294	△0.9	—	0.2	96.8	58
	60期（2018年11月15日）	7,480	30	△1.0	10,217	△0.7	—	0.2	96.9	57
	61期（2018年12月17日）	7,417	30	△0.4	10,306	0.9	—	0.2	98.2	52
	62期（2019年1月15日）	7,418	30	0.4	10,521	2.1	—	0.2	94.6	52
	63期（2019年2月15日）	7,439	30	0.7	10,533	0.1	—	0.2	97.1	45
64期（2019年3月15日）	7,434	30	0.3	10,594	0.6	—	0.2	96.5	45	

（注1）基準価額は1万円当たり、騰落率は分配金込みです。

（注2）当ファンドの参考指数は、ブルームバーグ・バークレイズ・マルチバース・トータルリターン・インデックス（米ドルベース）（以下Aコースにおいて、参考指数といいます。）です。当参考指数は、ファンドの設定日の前営業日を10,000として、委託会社が算出したものです。

（注3）当ファンドは親投資信託を組入れますので、「株式組入比率」、「債券組入比率」は実質比率を記載しております。

参考指数に関して

ブルームバーグ・バークレイズ・マルチバース・トータルリターン・インデックスとは、世界の債券の値動きを示す代表的な指数です。

■ 当作成期中の基準価額と市況等の推移

決算期	年 月 日	基 準 価 額		参 考 指 数		株 式 組 入 比 率	債 券 組 入 比 率	投 資 信 託 証 券 比 率
		騰 落 率	騰 落 率					
第59期	(期 首) 2018年9月18日	円 7,671	% —	10,390	% —	% —	% 0.2	% 96.1
	9月末	7,681	0.1	10,358	△0.3	—	0.2	97.6
	(期 末) 2018年10月15日	7,613	△0.8	10,294	△0.9	—	0.2	96.8
第60期	(期 首) 2018年10月15日	7,583	—	10,294	—	—	0.2	96.8
	10月末	7,506	△1.0	10,246	△0.5	—	0.2	96.0
	(期 末) 2018年11月15日	7,510	△1.0	10,217	△0.7	—	0.2	96.9
第61期	(期 首) 2018年11月15日	7,480	—	10,217	—	—	0.2	96.9
	11月末	7,458	△0.3	10,269	0.5	—	0.2	96.2
	(期 末) 2018年12月17日	7,447	△0.4	10,306	0.9	—	0.2	98.2
第62期	(期 首) 2018年12月17日	7,417	—	10,306	—	—	0.2	98.2
	12月末	7,339	△1.1	10,400	0.9	—	0.2	96.1
	(期 末) 2019年1月15日	7,448	0.4	10,521	2.1	—	0.2	94.6
第63期	(期 首) 2019年1月15日	7,418	—	10,521	—	—	0.2	94.6
	1月末	7,460	0.6	10,557	0.3	—	0.2	95.2
	(期 末) 2019年2月15日	7,469	0.7	10,533	0.1	—	0.2	97.1
第64期	(期 首) 2019年2月15日	7,439	—	10,533	—	—	0.2	97.1
	2月末	7,464	0.3	10,582	0.5	—	0.2	97.5
	(期 末) 2019年3月15日	7,464	0.3	10,594	0.6	—	0.2	96.5

(注1) 騰落率は期首比です。(期末基準価額は分配金を含みます。)

(注2) 基準価額は1万円当たりで表示しています。

(注3) 当ファンドの参考指数は、ブルームバーグ・バークレイズ・マルチバース・トータルリターン・インデックス(米ドルベース)です。
当参考指数は、ファンドの設定日の前営業日を10,000として委託会社が算出したものです。

(注4) 当ファンドは親投資信託を組入れますので、「株式組入比率」、「債券組入比率」は実質比率を記載しております。

【Bコース】

■最近5作成期の運用実績

作成期	決算期	基準価額			参考指数		株式組入比率	債券組入比率	投資信託証券比率	純資産総額
		(分配落)	税込分配金	期中騰落率	騰落率					
第7作成期		円	円	%		%	%	%	%	百万円
	35期（2016年10月17日）	9,564	40	2.1	10,948	0.5	—	0.0	98.1	608
	36期（2016年11月15日）	9,715	40	2.0	10,962	0.1	—	0.0	97.9	590
	37期（2016年12月15日）	10,588	40	9.4	11,808	7.7	—	0.0	98.0	633
	38期（2017年1月16日）	10,275	40	△2.6	11,507	△2.5	—	0.0	97.3	610
	39期（2017年2月15日）	10,279	40	0.4	11,517	0.1	—	0.0	97.8	592
第8作成期	40期（2017年3月15日）	10,223	40	△0.2	11,511	△0.1	—	0.0	97.9	591
	41期（2017年4月17日）	9,653	40	△5.2	11,147	△3.2	—	0.0	97.6	557
	42期（2017年5月15日）	10,091	40	5.0	11,675	4.7	—	0.0	97.3	558
	43期（2017年6月15日）	9,827	40	△2.2	11,582	△0.8	—	0.0	93.0	561
	44期（2017年7月18日）	10,069	40	2.9	11,809	2.0	—	0.0	97.6	552
	45期（2017年8月15日）	9,852	40	△1.8	11,787	△0.2	—	0.0	98.4	538
第9作成期	46期（2017年9月15日）	9,839	40	0.3	11,839	0.4	—	0.0	97.1	466
	47期（2017年10月16日）	9,968	40	1.7	12,004	1.4	—	0.0	97.8	479
	48期（2017年11月15日）	9,986	40	0.6	12,073	0.6	—	0.0	96.8	476
	49期（2017年12月15日）	9,868	40	△0.8	12,067	△0.1	—	0.0	97.6	469
	50期（2018年1月15日）	9,761	40	△0.7	11,992	△0.6	—	0.0	96.9	462
	51期（2018年2月15日）	9,294	40	△4.4	11,576	△3.5	—	0.0	98.0	436
第10作成期	52期（2018年3月15日）	9,174	40	△0.9	11,553	△0.2	—	0.0	96.9	424
	53期（2018年4月16日）	9,269	40	1.5	11,730	1.5	—	0.0	97.3	424
	54期（2018年5月15日）	9,265	40	0.4	11,732	0.0	—	0.0	98.7	420
	55期（2018年6月15日）	9,196	40	△0.3	11,729	△0.0	—	0.0	97.6	333
	56期（2018年7月17日）	9,274	40	1.3	11,946	1.8	—	0.0	96.9	306
	57期（2018年8月15日）	9,120	40	△1.2	11,727	△1.8	—	0.0	97.9	300
第11作成期	58期（2018年9月18日）	9,125	40	0.5	11,831	0.9	—	0.0	97.5	296
	59期（2018年10月15日）	9,051	40	△0.4	11,742	△0.8	—	0.0	96.4	284
	60期（2018年11月15日）	9,067	40	0.6	11,825	0.7	—	0.0	97.8	262
	61期（2018年12月17日）	8,993	40	△0.4	11,907	0.7	—	0.0	96.9	258
	62期（2019年1月15日）	8,631	40	△3.6	11,612	△2.5	—	0.0	97.9	246
	63期（2019年2月15日）	8,831	40	2.8	11,845	2.0	—	0.0	96.8	225
	64期（2019年3月15日）	8,955	40	1.9	12,075	1.9	—	0.1	98.3	203

（注1）基準価額は1万円当たり、騰落率は分配金込みです。

（注2）当ファンドの参考指数は、ブルームバーグ・パークレイズ・マルチバース・トータルリターン・インデックス（円換算ベース／三菱UFJ銀行T T M）（以下Bコースにおいて、参考指数といいます。）です。当参考指数は、ファンドの設定日の前営業日を10,000として委託会社が算出したものです。

（注3）当ファンドは親投資信託を組入れますので、「株式組入比率」、「債券組入比率」は実質比率を記載しております。

参考指数に関して

ブルームバーグ・パークレイズ・マルチバース・トータルリターン・インデックスとは、世界の債券の値動きを示す代表的な指数です。

■ 当期中の基準価額と市況等の推移

決算期	年 月 日	基 準 価 額		参 考 指 数		株 式 組 入 比 率	債 券 組 入 比 率	投 資 信 託 証 券 比 率
		騰 落 率	騰 落 率					
第59期	(期 首) 2018年9月18日	円 9,125	% —	11,831	% —	% —	% 0.0	% 97.5
	9月末	9,278	1.7	11,978	1.2	—	0.0	96.8
	(期 末) 2018年10月15日	9,091	△0.4	11,742	△0.8	—	0.0	96.4
第60期	(期 首) 2018年10月15日	9,051	—	11,742	—	—	0.0	96.4
	10月末	9,059	0.1	11,816	0.6	—	0.0	96.6
	(期 末) 2018年11月15日	9,107	0.6	11,825	0.7	—	0.0	97.8
第61期	(期 首) 2018年11月15日	9,067	—	11,825	—	—	0.0	97.8
	11月末	9,033	△0.4	11,865	0.3	—	0.0	98.5
	(期 末) 2018年12月17日	9,033	△0.4	11,907	0.7	—	0.0	96.9
第62期	(期 首) 2018年12月17日	8,993	—	11,907	—	—	0.0	96.9
	12月末	8,724	△3.0	11,754	△1.3	—	0.0	97.4
	(期 末) 2019年1月15日	8,671	△3.6	11,612	△2.5	—	0.0	97.9
第63期	(期 首) 2019年1月15日	8,631	—	11,612	—	—	0.0	97.9
	1月末	8,733	1.2	11,712	0.9	—	0.0	98.3
	(期 末) 2019年2月15日	8,871	2.8	11,845	2.0	—	0.0	96.8
第64期	(期 首) 2019年2月15日	8,831	—	11,845	—	—	0.0	96.8
	2月末	8,902	0.8	11,946	0.9	—	0.0	96.9
	(期 末) 2019年3月15日	8,995	1.9	12,075	1.9	—	0.1	98.3

(注1) 騰落率は期首比です。(期末基準価額は分配金を含みます。)

(注2) 基準価額は1万円当たりで表示しています。

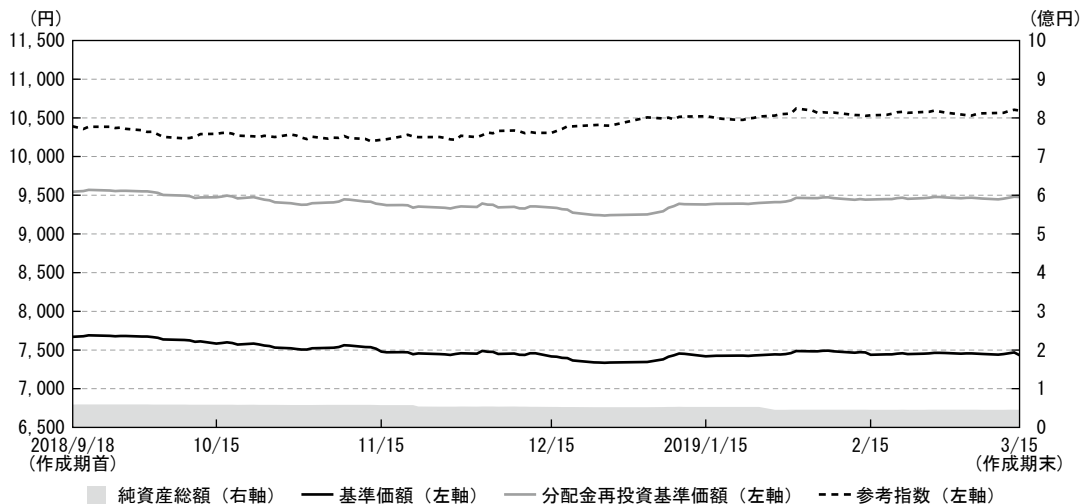
(注3) 当ファンドの参考指数は、ブルームバーグ・バークレイズ・マルチバース・トータルリターン・インデックス(円換算ベース/三菱UFJ銀行T TM)です。当参考指数は、ファンドの設定日の前営業日を10,000として委託会社が算出したものです。

(注4) 当ファンドは親投資信託を組入れますので、「株式組入比率」、「債券組入比率」は実質比率を記載しております。

運用経過

■基準価額等の推移（2018年9月19日から2019年3月15日まで）

Aコース



作成期首：7,671円

作成期末：7,434円（既払分配金180円）

騰落率：△0.7%（分配金再投資ベース）

※分配金再投資基準価額は、税引前の分配金を再投資（複利運用）したものととして、委託会社が算出したもので、ファンドの運用の実質的なパフォーマンスを示すものです。

※当ファンドの参考指数は、ブルームバーグ・バークレイズ・マルチバース・トータルリターン・インデックス（米ドルベース）です。当参考指数は、ファンドの設定日の前営業日を10,000として委託会社が算出したものです。

※分配金を再投資するかどうかについては、お客様がご利用のコースにより異なります。また、ファンドの購入価額により課税条件も異なります。従って、各個人のお客様の損益状況を示すものではありません。

■基準価額の主な変動要因

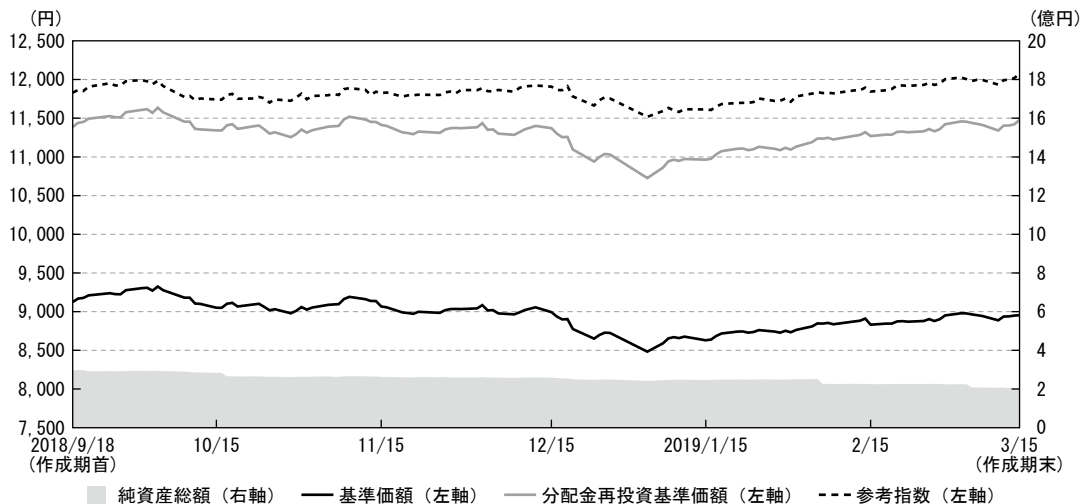
- ・新興国からの資金流出懸念が和らいだことなどから、投資先ファンドにおける新興国債券の保有がプラスに寄与しました。
- ・2019年1月以降の景気減速懸念の後退や安定的な利息収入などを背景に、投資先ファンドにおける投資適格債券や米ハイイールド債の保有がプラスに寄与しました。
- ・為替ヘッジ取引にかかるコスト（ヘッジコスト）がマイナス寄与しました。

◆当作成期間の組入ファンドの騰落率

組入ファンド	騰落率
マニュアル・インベストメント・トラストストラテジック・インカム・オポチュニティーズ・ファンド クラスA	1.5%
マニュアル・日本債券インデックス・マザーファンド	1.9%

■基準価額等の推移（2018年9月19日から2019年3月15日まで）

Bコース



作成期首：9,125円

作成期末：8,955円（既払分配金240円）

騰落率：0.8%（分配金再投資ベース）

※分配金再投資基準価額は、税引前の分配金を再投資（複利運用）したものととして、委託会社が算出したもので、ファンドの運用の実質的なパフォーマンスを示すものです。

※当ファンドの参考指数は、ブルームバーグ・バークレイズ・マルチバース・トータルリターン・インデックス（円換算ベース／三菱UFJ銀行T T M）です。当参考指数は、ファンドの設定日の前営業日を10,000として委託会社が算出したものです。

※分配金を再投資するかどうかについては、お客様がご利用のコースにより異なります。また、ファンドの購入価額により課税条件も異なります。従って、各個人のお客様の損益状況を示すものではありません。

■基準価額の主な変動要因

- ・新興国からの資金流出懸念が和らいだことなどから、投資先ファンドにおける新興国債券の保有がプラスに寄与しました。
- ・2019年1月以降の景気減速懸念の後退や安定的な利息収入などを背景に、投資先ファンドにおける投資適格債券や米ハイイールド債の保有がプラスに寄与しました。

◆当作成期間の組入ファンドの騰落率

組入ファンド	騰落率
マニュアル・インベストメンツ・トラスト・ストラテジック・インカム・オポチュニティーズ・ファンド クラスA	1.5%
マニュアル・日本債券インデックス・マザーファンド	1.9%

■投資環境

[債券市況]

A、Bコース

米10年国債利回りは、期初に2.9%台で始まった後、2018年10月上旬にかけて、堅調な米経済指標や9月末のFOMC（米連邦公開市場委員会）での利上げなどを背景に3.2%台まで上昇しました。しかし、その後は世界的な景気減速懸念が広がったほか、原油安、世界的な株安、FRB（米連邦準備制度理事会）高官による利上げサイクルの終了が近いことを示唆する発言などを受けて、国債利回りが低下し、2019年1月初旬には2.5%台となりました。1月中旬以降は、米中貿易協議の進展で貿易摩擦が解消に向かうとの期待が高まったことなどが国債利回りの上昇要因になった一方、FRBの追加利上げに対する慎重な姿勢などが国債利回りの低下要因となり、2.6～2.7%台の範囲内で推移し、2.6%台で期を終えました。

米ハイイールド債は、11月から12月に世界経済の減速懸念などから投資家のリスク回避姿勢が強まり下落しましたが、1月以降は減速懸念の後退や株高などにより投資家心理が改善して上昇したほか、安定的な利息収入がプラス寄与したことからトータルリターン・ベースでは期を通じて上昇しました。米国以外の先進国では、ユーロ圏経済成長見通しへの懸念や3月にECB（欧州中央銀行）が利上げ先延ばしを表明したことなどからドイツ国債利回りが低下したほか、英国ではEU（欧州連合）離脱をめぐる不透明感の高まりなどにより国債利回りが低下しました。新興国債券は、資金流出懸念が和らぎ、トータルリターン・ベースで上昇しました。

[為替市況]

Bコース

外国為替市場では、円は米ドルに対して小幅に下落（円安）しました。期初1米ドル111円台で始まった後、米国長期金利の上昇などを背景に10月上旬にかけて114円台まで円安米ドル高が進みました。その後、12月前半まで一進一退で推移しましたが、12月から2019年1月初旬にかけて、世界的な景気減速懸念や米国長期金利の低下などから1米ドル107円台まで円が急上昇しました。しかし、1月中旬以降は、景気減速懸念の後退や、米中貿易摩擦の緩和への期待、さらに日銀総裁が追加緩和の可能性に言及したことなどから円安米ドル高が進行し、当作成期末には期初をわずかに上回る111円台となりました。

[日本債券市況]

A、Bコース

当作成期間の10年国債利回りは、作成期初0.115%から作成期末-0.040%となり利回りは低下（価格は上昇）しました。

■当該投資信託のポートフォリオ

当ファンド

主要投資対象とするケイマン籍外国投資信託「マニユライフ・インベストメンツ・トラストーストラテジック・インカム・オポチュニティーズ・ファンド クラスA」（以下「MITーストラテジック・インカム・オポチュニティーズ・ファンド クラスA」といいます。）（米ドル建て）の組入比率は高位に維持しました。

Aコースでは、円に対する米ドルの為替ヘッジ取引を活用し、為替リスクの低減を図っています。

MITーストラテジック・インカム・オポチュニティーズ・ファンド クラスA

当該投資信託を通じて、主として世界の債券に分散投資を行い、トータル・リターン（金利収入および値上がり益）の最大化をめざして運用を行いました。

マニユライフ・日本債券インデックス・マザーファンド

NOMURA-BPI総合に採用されている公社債に投資することにより、同インデックスの動きに連動する投資成果をめざして運用を行いました。

Aコース

組入ファンド・資産	比率
MITーストラテジック・インカム・オポチュニティーズ・ファンド クラスA	96.5%
マニユライフ・日本債券インデックス・マザーファンド	0.2%
現預金等	3.3%
合計	100.0%

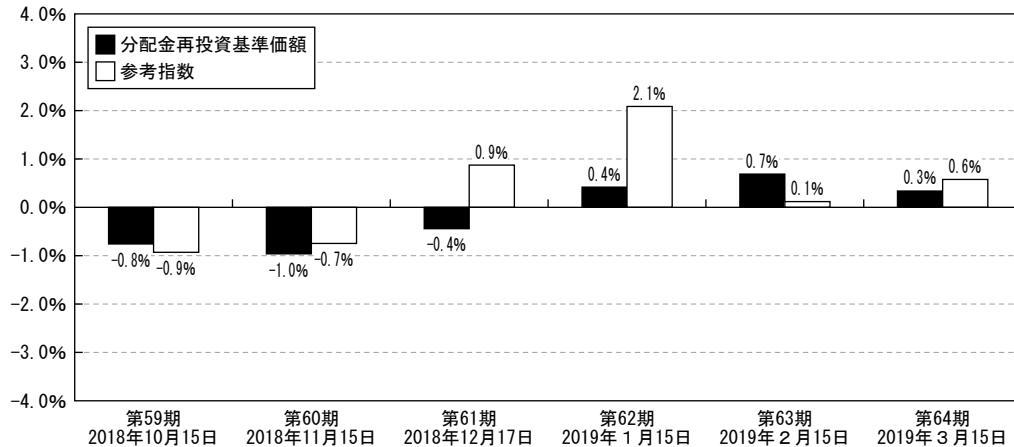
Bコース

組入ファンド・資産	比率
MITーストラテジック・インカム・オポチュニティーズ・ファンド クラスA	98.3%
マニユライフ・日本債券インデックス・マザーファンド	0.1%
現預金等	1.6%
合計	100.0%

■当該投資信託のベンチマークとの差異

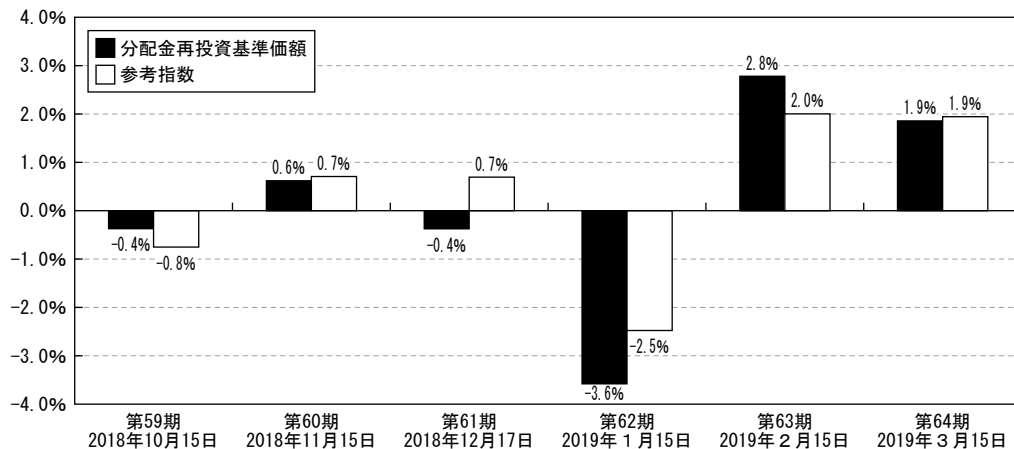
当ファンドは運用の目標となるベンチマークを設けておりません。以下のグラフは、当ファンドの基準価額と参考指数の騰落率の対比です。

Aコース



※当ファンドの参考指数は、ブルームバーグ・パークレイズ・マルチバース・トータルリターン・インデックス（米ドルベース）です。当参考指数は、ファンドの設定日の前営業日を10,000として委託会社が算出したものです。

Bコース



※当ファンドの参考指数は、ブルームバーグ・パークレイズ・マルチバース・トータルリターン・インデックス（円換算ベース／三菱UFJ銀行T T M）です。当参考指数は、ファンドの設定日の前営業日を10,000として委託会社が算出したものです。

■収益分配金について

Aコース

当作成期間の収益分配は、分配方針に基づき第59期～第64期は30円、合計180円とさせていただきます。留保益の運用については、特に制限を設けず運用の基本方針に基づき運用を行います。

[分配原資の内訳]

(1万口当たり、税引前)

	第59期	第60期	第61期	第62期	第63期	第64期
	自 2018年9月19日 至 2018年10月15日	自 2018年10月16日 至 2018年11月15日	自 2018年11月16日 至 2018年12月17日	自 2018年12月18日 至 2019年1月15日	自 2019年1月16日 至 2019年2月15日	自 2019年2月16日 至 2019年3月15日
当期分配金 (円)	30	30	30	30	30	30
(対基準価額比率) (%)	0.394	0.399	0.403	0.403	0.402	0.402
当期の収益 (円)	29	29	29	28	29	29
当期の収益以外 (円)	0	0	0	1	0	0
翌期繰越分配対象額 (円)	258	265	272	270	271	270

(注1) 当期分配金の対基準価額比率は当期分配金(税込み)の期末基準価額(分配金込み)に対する比率であり、ファンドの収益率とは異なります。

(注2) 「当期の収益」は「経費控除後の配当等収益」および「経費控除後の有価証券売買等損益」から分配に充当した金額です。また、「当期の収益以外」は「収益調整金」および「分配準備積立金」から分配に充当した金額です。

(注3) 円未満は切り捨てており、当期の収益と当期の収益以外の合計が当期分配金(税込み)に合致しない場合があります。

Bコース

当作成期間の収益分配は、分配方針に基づき第59期～第64期は40円、合計240円とさせていただきます。留保益の運用については、特に制限を設けず運用の基本方針に基づき運用を行います。

[分配原資の内訳]

(1万口当たり、税引前)

	第59期	第60期	第61期	第62期	第63期	第64期
	自 2018年9月19日 至 2018年10月15日	自 2018年10月16日 至 2018年11月15日	自 2018年11月16日 至 2018年12月17日	自 2018年12月18日 至 2019年1月15日	自 2019年1月16日 至 2019年2月15日	自 2019年2月16日 至 2019年3月15日
当期分配金 (円)	40	40	40	40	40	40
(対基準価額比率) (%)	0.440	0.439	0.443	0.461	0.451	0.445
当期の収益 (円)	38	38	38	33	38	37
当期の収益以外 (円)	1	1	1	6	1	2
翌期繰越分配対象額 (円)	2,237	2,245	2,250	2,244	2,246	2,247

(注1) 当期分配金の対基準価額比率は当期分配金(税込み)の期末基準価額(分配金込み)に対する比率であり、ファンドの収益率とは異なります。

(注2) 「当期の収益」は「経費控除後の配当等収益」および「経費控除後の有価証券売買等損益」から分配に充当した金額です。また、「当期の収益以外」は「収益調整金」および「分配準備積立金」から分配に充当した金額です。

(注3) 円未満は切り捨てており、当期の収益と当期の収益以外の合計が当期分配金(税込み)に合致しない場合があります。

■今後の運用方針

当ファンド

主要投資対象とする「MITーストラテジック・インカム・オポチュニティーズ・ファンド クラスA」（米ドル建て）の投資信託証券への投資を通じて、主に世界の債券に分散投資を行い、トータル・リターン（金利収入および値上がり益）の最大化をめざして運用を行う方針です。

また、Aコースでは、為替変動リスクに対しては、円に対する米ドルの為替ヘッジ取引を活用し、リスクの低減を図る方針です。

MITーストラテジック・インカム・オポチュニティーズ・ファンド クラスA

世界経済は緩やかに成長している一方、米国を中心とした貿易摩擦問題、地政学リスクの高まり、市場のボラティリティ（価格変動性）の高まりなどを背景に減速リスクが高まっています。ただし、2019年に世界経済が景気後退局面に入るとは考えておりません。緩やかで安定的な経済成長は、債券市場にとって望ましい環境と考えますが、投資資産のバリュエーション、利回り、流動性、リスクを十分に理解したうえで、バランスをとった分散投資を行うことが重要と考えます。

長期的には金利が上昇するとの見通しですが、世界景気の減速懸念やインフレ期待が低いことから、急激に金利が上昇するリスクは小さいと考え、ポートフォリオの平均残存年数をほぼ中立水準としつつ、各国の金融政策や経済状況に応じて機動的に調整を行ってまいります。今後の金利上昇につながる材料として、米中貿易交渉の行方、中国の追加景気刺激策、原油などのコモディティ価格、各国中央銀行の金融政策の転換などに注視します。

米国国債、米国以外の先進国国債、資産証券化商品（MBS（不動産担保証券）やABS（資産担保証券）など）はリスク分散のために保有します。

ハイイールド債については、特に格付けの低い銘柄は景気変動の波を受けやすいと考えられることから、業種、格付け、発行体の選別がより重要と考えます。

新興国については、国、格付け、通貨によってパフォーマンスの格差が拡大すると考えており、経常赤字や対外債務、対中依存度などに注視し、慎重かつ選別的な投資を行うことによって、先進国に対する分散効果や高い利回りが期待できると考えられます。

通貨に関しては、ボラティリティの高い局面に対応するために、通貨配分を機動的に調整してまいります。

マニュアル・日本債券インデックス・マザーファンド

NOMURA-BPI総合に採用されている公社債に投資することにより、同インデックスの動きに連動する投資成果をめざす方針です。

【Aコース】

■ 1万口当たりの費用明細

項目	第59期～第64期		項目の概要
	(2018年9月19日～2019年3月15日)		
	金額	比率	
平均基準価額	7,484円	—	作成期間の平均基準価額（月末値の平均値）です。
(a) 信託報酬 （投信会社） （販売会社） （受託会社）	48円 (20) (28) (1)	0.645% (0.263) (0.369) (0.013)	(a) 信託報酬＝作成期間の平均基準価額×信託報酬率 ・委託した資金の運用の対価 ・交付運用報告書等各種書類の送付、口座内でのファンドの管理、購入後の情報提供等の対価 ・運用財産の管理、投信会社からの指図の実行の対価
(b) 募集手数料	—	—	
(c) 売買委託手数料	—	—	(c) 売買委託手数料＝作成期間の売買委託手数料÷作成期間の平均受益権口数 売買委託手数料は、有価証券等の売買の際、売買仲介人に支払う手数料
(d) 有価証券取引税	—	—	(d) 有価証券取引税＝作成期間の有価証券取引税÷作成期間の平均受益権口数 有価証券取引税は、有価証券の取引の都度発生する取引に関する税金
(e) その他費用 （保管費用） （監査費用） （その他）	10 (1) (8) (0)	0.128 (0.016) (0.110) (0.002)	(e) その他費用＝作成期間のその他費用÷作成期間の平均受益権口数 その他費用 ・保管費用は、海外における保管銀行等に支払う有価証券等の保管及び資金の送金・資産の移転等に要する費用 ・監査費用は、監査法人等に支払うファンドの監査に係る費用 ・その他は、信託財産に関する租税、信託事務の処理に要する諸費用等
合計	58	0.773	

*作成期間の費用（消費税のかかるものは消費税を含む）は追加、解約によって受益権口数に変動があるため、簡便法により算出した結果です。

*各項目毎に円未満は四捨五入してあります。

*売買委託手数料、有価証券取引税およびその他費用は、このファンドが組み入れているマザーファンドが支払った金額のうち、このファンドに対応するものを含みます。

*各項目の費用は、このファンドが組み入れている投資信託証券（マザーファンドを除く。）が支払った費用を含みません。

*各比率は1万口当たりのそれぞれの費用金額を作成期間の平均基準価額で除して100を乗じたものです。

■売買及び取引の状況（2018年9月19日から2019年3月15日まで）
投資信託証券

決 算 期 銘 柄 名	第 59 期 ～ 第 64 期			
	買 付		売 付	
	口 数	金 額	口 数	金 額
外国（ケイマン諸島） MIT ストラテジック・インカム・ オポチュニティーズ・ファンド クラスA	口 209	千米ドル 16	口 1,582	千米ドル 121

（注1）金額は受渡代金です。

（注2）口数・金額の単位未満は切り捨てです。

親投資信託受益証券の設定、解約状況

当作成期において、設定および解約はありません。

■利害関係人との取引状況等（2018年9月19日から2019年3月15日まで）

期中の利害関係人との取引状況

当ファンド

当作成期中における利害関係人との取引等はありません。

マニユライフ・日本債券インデックス・マザーファンド

当作成期中における利害関係人との取引等はありません。

（注）利害関係人とは投資信託及び投資法人に関する法律第11条第1項に規定される利害関係人です。

■第一種金融商品取引業又は第二種金融商品取引業を兼業している委託会社の自己の取引状況

（2018年9月19日から2019年3月15日まで）

該当事項はありません。

■自社による当ファンドの設定・解約状況（2018年9月19日から2019年3月15日まで）

該当事項はありません。

■組入資産の明細（2019年3月15日現在）

(1) ファンド・オブ・ファンズが組入れた外貨建ファンドの明細

決 算 期 銘 柄	口 数	第 11 作 成 期 末 評 価 額		組 入 比 率
		外 貨 建 金 額	邦 貨 換 算 金 額	
(ケイマン諸島) MIT-ストラテジック・インカム・オポチュニティーズ・ファンド クラスA	5,125	千米ドル 392	千円 43,975	% 96.5
合 計	5,125	392	43,975	

(注1) 邦貨換算金額は、当作成期末の時価をわが国の対顧客電信売買相場の仲値により邦貨換算したものです。

(注2) 組入比率は、当作成期末の純資産総額に対する評価額の比率です。

(注3) 口数・評価額の単位未満は切り捨てです。

(2) 親投資信託残高

項 目	第10作成期末	第11作成期末	
	口 数	口 数	評 価 額
マニュアル・日本債券インデックス・マザーファンド	千口 90	千口 90	千円 110

(注1) マザーファンドの2019年3月15日現在の受益権総口数は11,974,310千口です。

(注2) 口数・評価額の単位未満は切り捨てです。

■有価証券の貸付及び借入の状況（2019年3月15日現在）

該当事項はありません。

■投資信託財産の構成

(2019年3月15日現在)

項 目	第 11 作 成 期 末	
	評 価 額	比 率
投 資 信 託 受 益 証 券	千円 43,975	% 95.2
マニュアル・日本債券インデックス・マザーファンド	110	0.2
コ ー ル ・ ロ ー ン 等 、 そ の 他	2,100	4.6
投 資 信 託 財 産 総 額	46,185	100.0

(注1) 金額の単位未満は切り捨てております。

(注2) 当作成期末における外貨建純資産（43,975千円）の投資信託財産総額（46,185千円）に対する比率は95.2%です。

(注3) 外貨建資産は、当作成期末の時価をわが国の対顧客電信売買相場の仲値により邦貨換算したものです。なお、当作成期末における邦貨換算レートは、1米ドル=111.94円です。

■資産、負債、元本及び基準価額の状況

項 目	第59期末 2018年10月15日	第60期末 2018年11月15日	第61期末 2018年12月17日	第62期末 2019年1月15日	第63期末 2019年2月15日	第64期末 2019年3月15日
(A) 資 産	115,149,594円	116,611,095円	105,083,113円	102,231,461円	103,335,260円	91,127,428円
コール・ローン等	2,479,199	2,530,254	2,117,453	1,113,149	1,849,459	2,092,195
投資信託受益証券(評価額)	56,694,570	55,998,645	51,892,706	50,044,843	44,198,353	43,975,417
マニュアル・日本債券 インデックス・ マザーファンド(評価額)	107,666	108,073	108,778	109,293	109,890	110,025
未 収 入 金	55,868,159	57,974,123	50,964,176	50,964,176	57,177,558	44,949,791
(B) 負 債	56,599,184	58,823,500	52,212,844	49,335,774	57,799,394	45,553,731
未 払 金	56,300,790	58,516,019	51,179,940	49,046,310	57,550,808	45,314,328
未払収益分配金	231,626	231,782	213,840	213,924	183,630	183,903
未 払 解 約 金	—	—	745,190	10,751	—	—
未払信託報酬	57,857	65,504	63,354	55,310	54,806	46,323
その他未払費用	8,911	10,195	10,520	9,479	10,150	9,177
(C) 純資産総額(A-B)	58,550,410	57,787,595	52,870,269	52,895,687	45,535,866	45,573,697
元 本	77,208,926	77,260,670	71,280,142	71,308,068	61,210,326	61,301,240
次期繰越損益金	△ 18,658,516	△ 19,473,075	△ 18,409,873	△ 18,412,381	△ 15,674,460	△ 15,727,543
(D) 受 益 権 総 口 数	77,208,926口	77,260,670口	71,280,142口	71,308,068口	61,210,326口	61,301,240口
1万口当たり基準価額(C/D)	7,583円	7,480円	7,417円	7,418円	7,439円	7,434円

(注1) 当ファンドの第59期首元本額は77,167,416円、第59～64期中追加設定元本額は334,689円、第59～64期中一部解約元本額は16,200,865円です。

(注2) 1口当たり純資産額は、第59期0.7583円、第60期0.7480円、第61期0.7417円、第62期0.7418円、第63期0.7439円、第64期0.7434円です。

(注3) 貸借対照表上の純資産総額が元本総額を下回っており、その差額は、第59期末18,658,516円、第60期末19,473,075円、第61期末18,409,873円、第62期末18,412,381円、第63期末15,674,460円、第64期末15,727,543円です。

※本運用報告書作成時点において、本計算期間に係るファンド監査は終了していません。

■損益の状況

項 目	第59期	第60期	第61期	第62期	第63期	第64期
	自 2018年9月19日 至 2018年10月15日	自 2018年10月16日 至 2018年11月15日	自 2018年11月16日 至 2018年12月17日	自 2018年12月18日 至 2019年1月15日	自 2019年1月16日 至 2019年2月15日	自 2019年2月16日 至 2019年3月15日
(A) 配 当 等 収 益	363,983円	364,340円	336,161円	261,528円	229,779円	234,075円
受 取 配 当 金	363,983	364,340	340,008	261,569	229,779	234,075
受 取 利 息	—	—	△ 3,847	△ 41	—	—
(B) 有 価 証 券 売 買 損 益	△ 735,491	△ 858,729	△ 492,364	24,699	152,191	△ 24,519
売 買 益	101,681	1,276,827	622,392	2,343,353	2,543,420	1,260,786
売 買 損	△ 837,172	△ 2,135,556	△ 1,114,756	△ 2,318,654	△ 2,391,229	△ 1,285,305
(C) 信 託 報 酬 等	△ 69,699	△ 75,807	△ 73,992	△ 67,568	△ 67,797	△ 55,556
(D) 当 期 繰 越 損 益 金	△ 441,207	△ 570,196	△ 230,195	218,659	314,173	154,000
(E) 前 期 繰 越 損 益 金	△17,173,713	△17,845,434	△17,188,899	△17,627,799	△15,117,322	△14,984,503
(F) 追 加 信 託 差 損 益 金	△ 811,970	△ 825,663	△ 776,939	△ 789,317	△ 687,681	△ 713,137
(配 当 等 相 当 額)	(1,110)	(1,375)	(1,595)	(1,181)	(1,042)	(2,684)
(売 買 損 益 相 当 額)	(△ 813,080)	(△ 827,038)	(△ 778,534)	(△ 790,498)	(△ 688,723)	(△ 715,821)
(G) 計 (D+E+F)	△18,426,890	△19,241,293	△18,196,033	△18,198,457	△15,490,830	△15,543,640
(H) 収 益 分 配 金	△ 231,626	△ 231,782	△ 213,840	△ 213,924	△ 183,630	△ 183,903
次 期 繰 越 損 益 金 (G+H)	△18,658,516	△19,473,075	△18,409,873	△18,412,381	△15,674,460	△15,727,543
追 加 信 託 差 損 益 金	△ 813,051	△ 826,977	△ 778,507	△ 790,458	△ 688,721	△ 715,773
(配 当 等 相 当 額)	(29)	(61)	(27)	(40)	(2)	(48)
(売 買 損 益 相 当 額)	(△ 813,080)	(△ 827,038)	(△ 778,534)	(△ 790,498)	(△ 688,723)	(△ 715,821)
分 配 準 備 積 立 金	1,993,863	2,052,016	1,941,639	1,928,319	1,660,730	1,657,929
繰 越 損 益 金	△19,839,328	△20,698,114	△19,573,005	△19,550,242	△16,646,469	△16,669,699

(注1) 損益の状況の中で(B)有価証券売買損益は各期末の評価換えによるものを含みます。

(注2) 損益の状況の中で(C)信託報酬等には信託報酬に対する消費税等相当額を含めて表示しています。

(注3) 損益の状況の中で(F)追加信託差損益金とあるのは、信託の追加設定の際、追加設定をした価額から元本を差し引いた差額分をいいます。

(注4) 収益分配金の計算過程は以下の通りです。

第59期 計算期間末における費用控除後の配当等収益(294,360円)、費用控除後の有価証券等損益額(0円)、信託約款に規定する収益調整金(1,110円)および分配準備積立金(1,930,048円)より分配対象収益は2,225,518円(10,000口当たり288円)であり、うち231,626円(10,000口当たり30円)を分配金額としております。

第60期 計算期間末における費用控除後の配当等収益(288,624円)、費用控除後の有価証券等損益額(0円)、信託約款に規定する収益調整金(1,375円)および分配準備積立金(1,993,860円)より分配対象収益は2,283,859円(10,000口当たり295円)であり、うち231,782円(10,000口当たり30円)を分配金額としております。

第61期 計算期間末における費用控除後の配当等収益(262,260円)、費用控除後の有価証券等損益額(0円)、信託約款に規定する収益調整金(1,595円)および分配準備積立金(1,891,651円)より分配対象収益は2,155,506円(10,000口当たり302円)であり、うち213,840円(10,000口当たり30円)を分配金額としております。

第62期 計算期間末における費用控除後の配当等収益(199,856円)、費用控除後の有価証券等損益額(0円)、信託約款に規定する収益調整金(1,181円)および分配準備積立金(1,941,246円)より分配対象収益は2,142,283円(10,000口当たり300円)であり、うち213,924円(10,000口当たり30円)を分配金額としております。

第63期 計算期間末における費用控除後の配当等収益(189,073円)、費用控除後の有価証券等損益額(0円)、信託約款に規定する収益調整金(1,042円)および分配準備積立金(1,654,247円)より分配対象収益は1,844,362円(10,000口当たり301円)であり、うち183,630円(10,000口当たり30円)を分配金額としております。

第64期 計算期間末における費用控除後の配当等収益(178,603円)、費用控除後の有価証券等損益額(0円)、信託約款に規定する収益調整金(2,684円)および分配準備積立金(1,660,593円)より分配対象収益は1,841,880円(10,000口当たり300円)であり、うち183,903円(10,000口当たり30円)を分配金額としております。

※本運用報告書作成時点において、本計算期間に係るファンド監査は終了していません。

■分配金のお知らせ

決算期	第59期	第60期	第61期	第62期	第63期	第64期
1万口当たり分配金	30円	30円	30円	30円	30円	30円

- ・分配金は税込みです。
- ・分配金を再投資する場合、お手持り分配金は、各決算日現在の基準価額に基づいて、みなさまの口座に繰り入れて再投資しました。

<課税上の取り扱い>

- ・分配金には、課税扱いとなる普通分配金と、非課税扱いとなる元本払戻金（特別分配金）があります。分配後の基準価額が個別元本と同額または上回る場合は全額普通分配金となります。分配後の基準価額が個別元本を下回る場合は、下回る部分に相当する金額が元本払戻金（特別分配金）、残りの部分が普通分配金となります。
- ・元本払戻金（特別分配金）が発生した場合は、分配金発生時に個々の受益者の個別元本から当該元本払戻金（特別分配金）を控除した額が、その後の個々の受益者の個別元本となります。
- ・普通分配金については配当所得として課税され、20.315%（所得税15%、復興特別所得税0.315%、地方税5%）の税率で源泉徴収されます。
- ・法人の場合は異なります。

※税法が改正された場合等は、上記内容が変更になる場合があります。

※課税上の取扱いの詳細については、税務専門家等にご確認されることをお勧めします。

お知らせ

◆約款変更

該当事項はありません。

◆運用体制の変更

該当事項はありません。

【Bコース】

■ 1万口当たりの費用明細

項目	第59期～第64期		項目の概要
	(2018年9月19日～2019年3月15日)		
	金額	比率	
平均基準価額	8,954円	—	作成期間の平均基準価額（月末値の平均値）です。
(a) 信託報酬 （投信会社） （販売会社） （受託会社）	58円 (24) (33) (1)	0.645% (0.263) (0.369) (0.013)	(a) 信託報酬＝作成期間の平均基準価額×信託報酬率 ・委託した資金の運用の対価 ・交付運用報告書等各種書類の送付、口座内でのファンドの管理、購入後の情報提供等の対価 ・運用財産の管理、投信会社からの指図の実行の対価
(b) 募集手数料	—	—	
(c) 売買委託手数料	—	—	(c) 売買委託手数料＝作成期間の売買委託手数料÷作成期間の平均受益権口数 売買委託手数料は、有価証券等の売買の際、売買仲介人に支払う手数料
(d) 有価証券取引税	—	—	(d) 有価証券取引税＝作成期間の有価証券取引税÷作成期間の平均受益権口数 有価証券取引税は、有価証券の取引の都度発生する取引に関する税金
(e) その他費用 （保管費用） （監査費用） （印刷） （その他）	11 (1) (4) (6) (0)	0.122 (0.007) (0.046) (0.067) (0.002)	(e) その他費用＝作成期間のその他費用÷作成期間の平均受益権口数 その他費用 ・保管費用は、海外における保管銀行等に支払う有価証券等の保管及び資金の送金・資産の移転等に要する費用 ・監査費用は、監査法人等に支払うファンドの監査に係る費用 ・印刷は、印刷会社等に支払う法定書類の作成等に係る費用 ・その他は、信託財産に関する租税、信託事務の処理に要する諸費用等
合計	69	0.767	

*作成期間の費用（消費税のかかるものは消費税を含む）は追加、解約によって受益権口数に変動があるため、簡便法により算出した結果です。

*各項目毎に円未満は四捨五入してあります。

*売買委託手数料、有価証券取引税およびその他費用は、このファンドが組み入れているマザーファンドが支払った金額のうち、このファンドに対応するものを含みます。

*各項目の費用は、このファンドが組入れている投資信託証券（マザーファンドを除く。）が支払った費用を含みません。

*各比率は1万口当たりのそれぞれの費用金額を作成期間の平均基準価額で除して100を乗じたものです。

■売買及び取引の状況（2018年9月19日から2019年3月15日まで）
投資信託証券

決 算 期 銘 柄 名	第 59 期 ～ 第 64 期			
	買 付		売 付	
	口 数	金 額	口 数	金 額
外国（ケイマン諸島） MIT ストラテジック・インカム・ オポチュニティーズ・ファンド クラスA	口 999	千米ドル 76	口 10,746	千米ドル 830

（注1）金額は受渡代金です。

（注2）口数・金額の単位未満は切り捨てです。

親投資信託受益証券の設定、解約状況

当作成期において、設定および解約はありません。

■利害関係人との取引状況等（2018年9月19日から2019年3月15日まで）
期中の利害関係人との取引状況

当ファンド

当作成期中における利害関係人との取引等はありません。

マニユライフ・日本債券インデックス・マザーファンド

当作成期中における利害関係人との取引等はありません。

（注）利害関係人とは投資信託及び投資法人に関する法律第11条第1項に規定される利害関係人です。

■第一種金融商品取引業又は第二種金融商品取引業を兼業している委託会社の自己の取引状況
（2018年9月19日から2019年3月15日まで）

該当事項はありません。

■自社による当ファンドの設定・解約状況（2018年9月19日から2019年3月15日まで）
該当事項はありません。

■組入資産の明細（2019年3月15日現在）

(1) ファンド・オブ・ファンズが組入れた外貨建ファンドの明細

決 算 期 銘 柄	口 数	第 11 作 成 期 末 評 価 額		組 入 比 率
		外 貨 建 金 額	邦 貨 換 算 金 額	
(ケイマン諸島) MIT-ストラテジック・インカム・オポチュニティーズ・ファンド クラスA	口 23,310	千米ドル 1,786	千円 200,010	% 98.3
合 計	23,310	1,786	200,010	

(注1) 邦貨換算金額は、当作成期末の時価をわが国の対顧客電信売買相場の仲値により邦貨換算したものです。

(注2) 組入比率は、当作成期末の純資産総額に対する評価額の比率です。

(注3) 口数・評価額の単位未満は切り捨てです。

(2) 親投資信託残高

項 目	第 10 作 成 期 末	第 11 作 成 期 末	
	口 数	口 数	評 価 額
マニュアル・日本債券インデックス・マザーファンド	千口 90	千口 90	千円 110

(注1) マザーファンドの2019年3月15日現在の受益権総口数は11,974,310千口です。

(注2) 口数・評価額の単位未満は切り捨てです。

■有価証券の貸付及び借入の状況（2019年3月15日現在）

該当事項はありません。

■投資信託財産の構成

(2019年3月15日現在)

項 目	第 11 作 成 期 末	
	評 価 額	比 率
投 資 信 託 受 益 証 券	千円 200,010	% 95.5
マニュアル・日本債券インデックス・マザーファンド	110	0.1
コ ー ル ・ ロ ー ン 等 、 そ の 他	9,246	4.4
投 資 信 託 財 産 総 額	209,366	100.0

(注1) 金額の単位未満は切り捨てております。

(注2) 当作成期末における外貨建純資産（200,016千円）の投資信託財産総額（209,366千円）に対する比率は95.5%です。

(注3) 外貨建資産は、当作成期末の時価をわが国の対顧客電信売買相場の仲値により邦貨換算したものです。なお、当作成期末における邦貨換算レートは、1米ドル=111.94円です。

■資産、負債、元本及び基準価額の状況

項 目	第59期末 2018年10月15日	第60期末 2018年11月15日	第61期末 2018年12月17日	第62期末 2019年1月15日	第63期末 2019年2月15日	第64期末 2019年3月15日
(A) 資 産	287,322,491円	264,317,938円	260,239,527円	248,283,581円	227,336,065円	214,960,015円
コール・ローン等	13,279,300	7,313,964	9,503,530	6,471,508	9,216,825	9,245,697
投資信託受益証券(評価額)	273,935,525	256,895,901	250,627,219	241,702,780	218,009,350	200,010,919
マニユライフ・日本債券 インデックス・ マザーファンド(評価額)	107,666	108,073	108,778	109,293	109,890	110,025
未 収 入 金	—	—	—	—	—	5,593,374
(B) 負 債	3,302,496	1,509,126	1,505,270	1,453,751	2,215,394	11,512,979
未 払 金	—	—	—	—	—	5,594,500
未払収益分配金	1,255,210	1,159,414	1,150,764	1,143,961	1,019,717	908,723
未 払 解 約 金	1,716,915	—	—	—	871,623	4,740,558
未払信託報酬	285,743	298,673	301,935	262,062	272,708	222,897
その他未払費用	44,628	51,039	52,571	47,728	51,346	46,301
(C) 純資産総額(A-B)	284,019,995	262,808,812	258,734,257	246,829,830	225,120,671	203,447,036
元 本	313,802,692	289,853,557	287,691,064	285,990,259	254,929,278	227,180,941
次期繰越損益金	△ 29,782,697	△ 27,044,745	△ 28,956,807	△ 39,160,429	△ 29,808,607	△ 23,733,905
(D) 受 益 権 総 口 数	313,802,692口	289,853,557口	287,691,064口	285,990,259口	254,929,278口	227,180,941口
1万口当たり基準価額(C/D)	9.051円	9.067円	8.993円	8.631円	8.831円	8.955円

(注1) 当ファンドの第59期首元本額は324,938,717円、第59～64期中追加設定元本額は1,329,656円、第59～64期中一部解約元本額は99,087,432円です。

(注2) 1口当たり純資産額は、第59期0.9051円、第60期0.9067円、第61期0.8993円、第62期0.8631円、第63期0.8831円、第64期0.8955円です。

(注3) 貸借対照表上の純資産総額が元本総額を下回っており、その差額は、第59期末29,782,697円、第60期末27,044,745円、第61期末28,956,807円、第62期末39,160,429円、第63期末29,808,607円、第64期末23,733,905円です。

※本運用報告書作成時点において、本計算期間に係るファンド監査は終了していません。

■損益の状況

項 目	第59期	第60期	第61期	第62期	第63期	第64期
	自 2018年9月19日 至 2018年10月15日	自 2018年10月16日 至 2018年11月15日	自 2018年11月16日 至 2018年12月17日	自 2018年12月18日 至 2019年1月15日	自 2019年1月16日 至 2019年2月15日	自 2019年2月16日 至 2019年3月15日
(A) 配 当 等 収 益	1,758,916円	1,671,421円	1,679,276円	1,263,310円	1,129,261円	1,016,738円
受 取 配 当 金	1,758,916	1,671,421	1,679,276	1,263,310	1,133,395	1,038,329
受 取 利 息	—	—	—	—	△ 4,134	△ 21,591
(B) 有 価 証 券 売 買 損 益	△ 2,507,126	303,374	△ 2,281,627	△10,176,661	5,313,058	2,993,748
売 買 益	543,311	3,771,666	8,018	1,011,799	5,601,749	3,082,724
売 買 損	△ 3,050,437	△ 3,468,292	△ 2,289,645	△11,188,460	△ 288,691	△ 88,976
(C) 信 託 報 酬 等	△ 333,548	△ 350,389	△ 360,457	△ 315,528	△ 324,276	△ 272,318
(D) 当 期 損 益 金 (A+B+C)	△ 1,081,758	1,624,406	△ 962,808	△ 9,228,879	6,118,043	3,738,168
(E) 前 期 繰 越 損 益 金	△11,760,468	△12,971,532	△12,356,768	△14,322,909	△21,953,863	△14,967,373
(F) 追 加 信 託 差 損 益 金	△15,685,261	△14,538,205	△14,486,467	△14,464,680	△12,953,070	△11,595,977
(配当等相当額)	(44,142)	(47,092)	(51,613)	(48,165)	(44,242)	(48,332)
(売買損益相当額)	(△15,729,403)	(△14,585,297)	(△14,538,080)	(△14,512,845)	(△12,997,312)	(△11,644,309)
(G) 計 (D+E+F)	△28,527,487	△25,885,331	△27,806,043	△38,016,468	△28,788,890	△22,825,182
(H) 収 益 分 配 金	△ 1,255,210	△ 1,159,414	△ 1,150,764	△ 1,143,961	△ 1,019,717	△ 908,723
次 期 繰 越 損 益 金 (G+H)	△29,782,697	△27,044,745	△28,956,807	△39,160,429	△29,808,607	△23,733,905
追 加 信 託 差 損 益 金	△15,729,193	△14,585,162	△14,537,964	△14,512,727	△12,997,173	△11,644,139
(配当等相当額)	(210)	(135)	(116)	(118)	(139)	(170)
(売買損益相当額)	(△15,729,403)	(△14,585,297)	(△14,538,080)	(△14,512,845)	(△12,997,312)	(△11,644,309)
分 配 準 備 積 立 金	70,217,270	65,073,759	64,756,410	64,177,513	57,260,199	51,066,505
繰 越 損 益 金	△84,270,774	△77,533,342	△79,175,253	△88,825,215	△74,071,633	△63,156,271

(注1) 損益の状況の中で(B)有価証券売買損益は各期末の評価換えによるものを含みます。

(注2) 損益の状況の中で(C)信託報酬等には信託報酬に対する消費税等相当額を含めて表示しています。

(注3) 損益の状況の中で(F)追加信託差損益金とあるのは、信託の追加設定の際、追加設定をした価額から元本を差し引いた差額分をいいます。

(注4) 収益分配金の計算過程は以下の通りです。

第59期 計算期間末における費用控除後の配当等収益(1,425,443円)、費用控除後の有価証券等損益額(0円)、信託約款に規定する収益調整金(44,142円)および分配準備積立金(70,003,105円)より分配対象収益は71,472,690円(10,000口当たり2,277円)であり、うち1,255,210円(10,000口当たり40円)を分配金額としております。

第60期 計算期間末における費用控除後の配当等収益(1,374,942円)、費用控除後の有価証券等損益額(0円)、信託約款に規定する収益調整金(47,092円)および分配準備積立金(64,811,274円)より分配対象収益は66,233,308円(10,000口当たり2,285円)であり、うち1,159,414円(10,000口当たり40円)を分配金額としております。

第61期 計算期間末における費用控除後の配当等収益(1,318,911円)、費用控除後の有価証券等損益額(0円)、信託約款に規定する収益調整金(51,613円)および分配準備積立金(64,536,766円)より分配対象収益は65,907,290円(10,000口当たり2,290円)であり、うち1,150,764円(10,000口当たり40円)を分配金額としております。

第62期 計算期間末における費用控除後の配当等収益(947,868円)、費用控除後の有価証券等損益額(0円)、信託約款に規定する収益調整金(48,165円)および分配準備積立金(64,325,559円)より分配対象収益は65,321,592円(10,000口当たり2,284円)であり、うち1,143,961円(10,000口当たり40円)を分配金額としております。

第63期 計算期間末における費用控除後の配当等収益(1,072,502円)、費用控除後の有価証券等損益額(0円)、信託約款に規定する収益調整金(44,242円)および分配準備積立金(57,163,311円)より分配対象収益は58,280,055円(10,000口当たり2,286円)であり、うち1,019,717円(10,000口当たり40円)を分配金額としております。

第64期 計算期間末における費用控除後の配当等収益(947,783円)、費用控除後の有価証券等損益額(0円)、信託約款に規定する収益調整金(48,332円)および分配準備積立金(50,979,283円)より分配対象収益は51,975,398円(10,000口当たり2,287円)であり、うち908,723円(10,000口当たり40円)を分配金額としております。

※本運用報告書作成時点において、本計算期間に係るファンド監査は終了していません。

■分配金のお知らせ

決算期	第59期	第60期	第61期	第62期	第63期	第64期
1万口当たり分配金	40円	40円	40円	40円	40円	40円

- ・分配金は税込みです。
- ・分配金を再投資する場合、お手持り分配金は、各決算日現在の基準価額に基づいて、みなさまの口座に繰り入れて再投資しました。

<課税上の取り扱い>

- ・分配金には、課税扱いとなる普通分配金と、非課税扱いとなる元本払戻金（特別分配金）があります。分配後の基準価額が個別元本と同額または上回る場合は全額普通分配金となります。分配後の基準価額が個別元本を下回る場合は、下回る部分に相当する金額が元本払戻金（特別分配金）、残りの部分が普通分配金となります。
- ・元本払戻金（特別分配金）が発生した場合は、分配金発生時に個々の受益者の個別元本から当該元本払戻金（特別分配金）を控除した額が、その後の個々の受益者の個別元本となります。
- ・普通分配金については配当所得として課税され、20.315%（所得税15%、復興特別所得税0.315%、地方税5%）の税率で源泉徴収されます。
- ・法人の場合は異なります。

※税法が改正された場合等は、上記内容が変更になる場合があります。

※課税上の取扱いの詳細については、税務専門家等にご確認されることをお勧めします。

お知らせ

◆約款変更

該当事項はありません。

◆運用体制の変更

該当事項はありません。

<参考情報>

マニユライフ・インベストメンツ・トラスト・ストラテジック・インカム・オポチュニティーズ・ファンド クラスA

■当ファンドの仕組みは次の通りです。

管 理 会 社	マニユライフ・アセット・マネジメント（HK）リミテッド
投資顧問会社	マニユライフ・アセット・マネジメント（US）LLC（実質的な運用を行います。）
信 託 期 間	無期限です。
運 用 方 針	<p>①世界（新興国を含む）の国債、社債（ハイイールド債券を含みます。）等に分散投資を行います。</p> <ul style="list-style-type: none"> ・国際機関債、転換社債、資産担保証券、バンクローン（貸付債権）等にも投資を行います。 ・組入債券の平均格付けは、原則として投資適格（BBB－相当以上）とします。 ・リスク低減や効率的な運用の目的でデリバティブを活用する場合があります。 <p>②債券等および通貨の配分の変更を機動的に行うことにより、リスク管理を行うとともに収益の獲得をめざします。</p> <ul style="list-style-type: none"> ・債券の種別配分の変更を機動的に行い、いかなる市場環境においても収益を獲得することをめざします。 ・ヘッジまたはヘッジ以外の目的で為替予約や通貨オプション等の為替取引を活用し、機動的な通貨運用を行うことにより、為替取引からの収益機会も追求します。 <p>③資金動向、市況動向等によっては、上記のような運用ができない場合があります。</p>
投 資 制 限	投資信託証券への投資は、投資信託財産の純資産総額の5%を超えないものとします。 株式への直接投資は行いません。

■投資対象とする投資信託証券の資産の状況

当ファンドの運用報告書作成時点において、入手可能な直前計算期間の「マニユライフ・インベストメンツ・トラストストラテジック・インカム・オポチュニティーズ・ファンド」の情報を委託会社が抜粋・翻訳したものを記載しております。

■費用の明細

(2018年1月1日から2018年6月30日まで)
 (単位：米ドル)

マネジメントフィー	(443,760)
カストディーフィー等	(61,837)
事務手数料	(5,952)
監査報酬等	(22,292)
評価手数料	(50,000)
取引手数料	(24,111)
年間権限費用	(1,847)
会計及びその他専門家費用	(2,263)
その他費用	(37,864)
費用合計	(649,926)

■有価証券明細表 2018年6月30日

銘柄名	数量	評価額(米ドル)	投資比率(%)
AEGIS ASSET BACKED SEC TR 2005-2 06/35	11,467.66	11,363.35	0.00
AMERICAN AIRLINES INC 04/28/2023	469,608.08	464,079.58	0.18
APPLE INC FRN 02/09/2022	875,000.00	889,294.26	0.35
APPLE INC 3.2 05/13/2025	685,000.00	672,465.26	0.26
APPLE INC 3.45 05/06/2024	724,000.00	727,743.94	0.28
ABBVIE INC 1.375 05/17/2024	520,000.00	617,114.07	0.24
AMERIS BANCORP VAR 03/15/2027	38,000.00	39,355.86	0.02
ANHEUSER-BUSCH INBEV FIN 3.65 2/01/2026	1,215,000.00	1,207,894.60	0.47
AUSTRALIAN GOVERNMENT 5.75% 7/15/2022	395,000.00	339,721.38	0.13
AECOM TECHNOLOGY 02/23/2025	594,208.33	592,970.45	0.23
AECOM 5.125 03/15/2027	1,295,000.00	1,240,079.41	0.48
AECOM 5.875 10/15/2024	515,000.00	539,412.43	0.21
ALLERGAN FUNDING SCS 1.25 06/01/2024	370,000.00	423,452.73	0.16
AMERICAN INTL GROUP VAR 05/15/2058	690,000.00	876,607.63	0.34
AIR LEASE CORP 3.875% 12/1/2018	795,000.00	1,148,582.74	0.45
ALTRAN TECHNOLOGIES SA 02/01/2025	91,755.32	106,349.61	0.04
ALTICE FINANCING SA 7.5 05/15/2026	423,000.00	423,754.35	0.16
AMC ENTERTAINMENT HDG 6.375 11/15/2024	560,000.00	753,867.24	0.29
AMGEN INC 2.2 05/22/2019	675,000.00	672,888.24	0.26
AAMES MORTGAGE INVESTMENT 1.17385 10/35	23,618.34	23,723.39	0.01
AMERICAN EXPRESS CA MS TR 1.1644 11/22	790,000.00	775,125.22	0.30
AMERICAN EXP CR ACC MASTR 2.04 5/23	500,000.00	490,348.83	0.19
AMAZON.COM INC 08/22/2027	700,000.00	678,283.80	0.26
ANDEAVOR 4.75 12/15/2023	825,000.00	857,861.25	0.33
ANTERO MIDSTREAM PART/FI 09/15/2024	885,000.00	905,643.85	0.35
ANTERO RESOURCES CORP 03/01/2025	530,000.00	536,183.33	0.21
ANTERO RESOURCES CORP 5.625 06/01/2023	785,000.00	798,492.19	0.31
ARAMARK SERVICES INC 03/28/2024	428,640.11	428,201.57	0.17
ARAMARK SERVICES INC 03/11/2025	114,712.50	114,524.01	0.04
ARAMARK SERVICES INC 5 04/01/2025	650,000.00	654,875.00	0.25
ARAMARK SERVICES INC 5.125 01/15/2024	570,000.00	583,470.21	0.23
ADJUSTABLE RATE MORTGAGE TRUST 4/25/35	19,257.07	19,663.45	0.01
ARROYO MORTGAGE TRUST 2018-1 04/25/2048	490,201.56	496,812.39	0.19
ASCEND LEARNING LLC 07/12/2024	317,600.00	316,498.88	0.12
ASIAN DEVELOPMENT BANK 3.5 05/30/2024	684,000.00	474,229.88	0.18
ASIAN DEVELOPMENT BANK 4.625 03/06/2019	550,000.00	384,084.88	0.15
ASIAN DEVELOPMENT BANK 5.9 12/20/2022	14,500,000.00	197,876.97	0.08
ASIAN DEVELOPMENT BANK 5% 03/09/2022	190,000.00	154,644.96	0.06
ASIAN DEVELOPMENT BANK 6.45 08/08/2021	45,970,000.00	664,923.41	0.26
ASIAN DEVELOPMENT BANK 6.95 01/16/2020	25,080,000.00	373,915.54	0.15
ACTIVISION BLIZZARD 6.125 09/15/2023	715,000.00	753,718.43	0.29
AUD/JPY VANILLA 20190606	3,010,000.00	46,705.09	0.02
BROADCOM CRP / CAYMN FI 01/15/2028	450,000.00	420,895.68	0.16
AVAYA INC 12/15/2024	278,600.00	279,068.27	0.11
AVAYA HOLDINGS CORP 2.25 06/15/2023	405,000.00	394,229.43	0.15
AMERICAN AXLE & MFG INC 04/06/2024	268,039.40	266,780.97	0.10
AMERICAN AXLE & MFG INC 6.625% 10/15/22	282,000.00	293,346.58	0.11
BAC CAPITAL TRUST XIII FRN 12/29/49	845,000.00	751,439.72	0.29
BANK OF AMERICA CORP 0.221% 12/18/2014	254,000.00	244,709.37	0.10
BAC CAPITAL TRUST XIV VAR 09/15/2166	1,175,000.00	1,037,557.64	0.40
BEAR STEARNS ALT-A TRUST 1/25/2035	82,778.35	82,746.03	0.03
BEAR STEARNS ALT-A TRUST 11/25/2034	9,078.81	9,080.17	0.00
BAYER CAPITAL CORP BV 5.625 11/22/2019	500,000.00	657,479.95	0.26
BBCMS 2018-TALL MT 03/15/2037	260,000.00	260,507.14	0.10
1011778 BC ULC 02/16/2024	1,285,475.03	1,278,959.36	0.50
1011778 BC / NEW RED FIN 4.25 0524	935,000.00	904,235.90	0.35
1011778 BC / NEW RED FIN 5 10/15/2025	845,000.00	808,458.44	0.31
TACO BELL FUNDING LLC 4.97 5/25/46	778,150.00	807,283.94	0.31
BERRY PLASTICS GROUP INC 01/19/2024	1,213,044.91	1,210,477.90	0.47
BERRY PLASTICS GROUP INC 02/08/2020	417,912.99	416,900.74	0.16
BERRY PLASTICS GROUP INC 10/01/2022	391,909.28	391,388.58	0.15
MELLON CAPITAL IV FRN 06/29/2049	1,315,000.00	1,180,504.72	0.46
BANKUNITED INC 4.875 11/17/2025	85,000.00	86,904.64	0.03
BALL CORP 4% 11/15/2023	1,010,000.00	986,478.22	0.38
BALL CORP 4.375 12/15/2020	570,000.00	586,743.75	0.23
BALL CORP 4.875 03/15/2026	600,000.00	606,850.00	0.24
BALL CORP 5.25 07/01/2025	745,000.00	779,456.25	0.30
BANCO NACIONAL COMERCIO 4.375 10/14/25	590,000.00	580,033.51	0.23
BK NEDERLANDSE GEMEENTEN 0.25 2/22/2023	445,000.00	526,094.63	0.20
BK NEDERLANDSE GEMEENTEN0.25 06/07/2024	430,000.00	502,834.46	0.20
NOTA DO TESOURO NACIONAL 10 01/01/2021	6,135,000.00	1,658,034.88	0.64
NOTA DO TESOURO NACIONAL 10 01/01/2023	10,375,000.00	2,699,425.16	1.05
BOC AVIATION LTD 2.75 09/18/2022	225,000.00	215,635.29	0.08
BOC AVIATION LTD FRN 05/02/2021	200,000.00	202,219.65	0.08
BROOKFIELD RETAIL HOLD 05/07/2025	960,000.00	942,000.00	0.37
BRITISH COLUMBIA PROV OF 6.6 01/09/2020	22,800,000.00	343,723.21	0.13
BEAR STEARNS ARM TRUST 1/25/2035	34,663.79	35,063.98	0.01
PEABODY ENERGY CORP 03/31/2025	214,161.49	212,482.26	0.08
BWAY CORP 04/03/2024	450,000.00	447,259.50	0.17

銘柄名	数量	評価額(米ドル)	投資比率(%)
BX COMMERCIAL MT 2018-BIOA 03/15/2037	575,000.00	573,144.46	0.22
CITIGROUP INC FRN 05/04/2021	237,000.00	178,461.71	0.07
CANADIAN GOVERNMENT 1.25 11/01/2019	1,090,000.00	823,996.30	0.32
CANADIAN GOVERNMENT 1.25 02/01/2020	2,070,000.00	1,566,146.89	0.61
CANADA HOUSING TRUST 1.25 12/15/2020	680,000.00	506,718.15	0.20
CONNECTICUT AVENUE SECURITIES 05/25/24	104,439.28	104,794.36	0.04
FANNIE MAE CONNECTICUT AVE SEC 10/25/28	77,226.55	78,331.85	0.03
FANNIE MAE CONNECTICUT AVE SECS 01/29	30,020.21	30,269.48	0.01
FANNIE MAE CONNECTICUT AVE SEC 0129	189,853.47	190,753.89	0.07
FANNIE MAE CONNECTICUT AVE SEC 1029	1,145,830.74	1,152,851.66	0.45
FANNIE MAE CONNECTICUT AVE SEC 11/25/29	535,979.31	537,845.64	0.21
COGECO COMMUNICATIONS US 08/11/2024	530,000.00	526,458.68	0.20
CITIBANK CR CARD ISSUANCE TRUST1.92 422	1,030,000.00	1,017,174.44	0.40
CITIBANK CREDIT CARD IT 2.49 01/20/2023	455,000.00	453,992.57	0.18
CROWN EURO HOLDINGS SA 01/19/2025	70,000.00	81,664.19	0.03
CROWN AMER/CAP CORP IV 4.5% 01/15/2023	885,000.00	885,663.75	0.34
CROWN CORK & SEAL CO INC 7.375% 12/2026	510,000.00	552,471.67	0.21
CROWN AMERICAS LLC 01/19/2025	70,000.00	70,649.38	0.03
CDK GLOBAL INC 5.875 06/15/2026	405,000.00	413,554.22	0.16
CEMEX SAB DE CV 6.125 05/05/2025	650,000.00	666,144.56	0.26
CEQUEL COM HLDG I/CAP CP 7.5 04/01/2028	420,000.00	432,649.00	0.17
CHASE ISSUANCE TRUST 1.62 07/15/2020	590,000.00	590,243.08	0.23
CHASE ISSUANCE TRUST 1.37 06/15/2021	1,005,000.00	993,068.13	0.39
CH ROBINSON WORLDWIDE 4.2 04/15/2028	365,000.00	361,959.87	0.14
CHARTER COMMUNICATIONS OPER 04/15/2025	1,194,635.90	1,192,233.83	0.46
CCO HLDGS LLC/CAP CORP 5 02/01/2028	465,000.00	435,162.50	0.17
CCO HLDGS LLC/CAP CORP 5.125 05/01/2027	535,000.00	505,129.17	0.20
CCO HLDGS LLC/CAP CORP 5.75% 01/15/2024	795,000.00	818,066.04	0.32
CLEVELAND-CLIFFS INC 03/01/2025	266,000.00	257,133.33	0.10
CIMPRESS NV 7 06/15/2026	315,000.00	322,673.75	0.13
CENGAGE LEARNING INC 06/07/2023	635,000.00	582,642.30	0.23
CINEMARK USA INC 03/29/2025	208,028.09	207,943.63	0.08
CONNECTONE BANCORP INC VAR 02/01/2028	95,000.00	97,250.44	0.04
COINSTAR FNDNG LLC SER 17-1 5.216 0447	866,250.00	887,435.67	0.35
COLD 2017-ICE3 C 2.344 4/15/2024	288,000.00	289,337.60	0.11
REPUBLIC OF COLOMBIA 4 02/26/2024	325,000.00	329,188.89	0.13
REPUBLIC OF COLOMBIA 4.5 01/28/2026	500,000.00	517,062.50	0.20
TITULOS DE TESORERIA B 7 05/04/2022	3,861,000,000.00	1,384,228.15	0.54
CAPITAL ONE MULTI-ASSET E TR 1.6 05/21	1,000,000.00	1,000,375.81	0.39
CAPITAL ONE MULTIASSET EXE TR1.34 04/22	450,000.00	444,397.84	0.17
USI INC/NY 05/16/2024	462,784.30	459,722.27	0.18
CYRUSONE LP/CYRUSONE FIN 5 03/15/2024	355,000.00	360,226.39	0.14
WP CPP HOLDINGS LLC 04/25/2025	430,000.00	432,049.32	0.17
CENTURYLINK INC 01/31/2025	483,223.37	473,015.11	0.18
CATALENT PHARMA SOLUTION 05/20/2024	29,730.33	29,695.59	0.01
CITRIX SYSTEMS INC 4.5 12/01/2027	485,000.00	471,829.35	0.18
PROJECT DEEP BLUE HOLDIN 01/11/2025	460,000.00	458,226.32	0.18
CSC HOLDINGS LLC 5.5 04/15/2027	585,000.00	565,467.50	0.22
CVS HEALTH CORP 4.1 03/25/2025	745,000.00	750,555.28	0.29
CVS HEALTH CORP 4.3 03/25/2028	490,000.00	489,895.55	0.19
ALTERNATIVE LOAN TRUST 2004-J5 08/25/34	62,091.68	60,909.70	0.02
SABLE INTL FINANCE LTD 02/06/2026	675,000.00	674,660.41	0.26
CONCHO RESOURCES INC 4.375 01/15/2025	595,000.00	609,513.41	0.24
DAE AVIATION HOLDINGS 07/07/2022	148,852.03	148,962.85	0.06
DELTA AIR LINES INC 3.625 03/15/2022	415,000.00	414,746.18	0.16
DARLING GLOBAL FINANCE 3.625 05/15/2026	300,000.00	352,690.97	0.14
DARLING INGREDIENTS INC 5.375 1/15/2022	300,000.00	311,185.42	0.12
DBGS 2018-BIOD MTG TR 05/15/2035	290,000.00	289,297.39	0.11
DISCOVER CARD EXEC NOTE TRUST 1.67 1/22	310,000.00	306,860.95	0.12
DISCOVER CARD EXECUTION NT TR2.12 12/21	800,000.00	796,455.14	0.31
DISCOVER CARD EXEC NOTE TRUST 1.39 3/22	345,000.00	339,588.60	0.13
DIME COMMUNITY BANCSHRS VAR 06/15/2027	230,000.00	233,522.46	0.09
DELL INTERNATIONAL LLC 09/07/2023	754,313.54	750,246.12	0.29
DANAHER CORP 01/22/2021	243,000.00	918,045.98	0.36
DISH NETWORK CORP 3.375 08/15/2026	420,000.00	412,165.32	0.16
DB MASTER FIN LLC 2015-1 3.98 02/20/45	1,151,325.00	1,159,525.63	0.45
DB MASTER FINANCE LLC 3.629 11/20/2047	231,835.00	228,622.47	0.09
DPIZZA MASTER ISSUER LLC 07/25/2047	759,262.50	766,003.05	0.30
DCP MIDSTREAM OPERATING 3.875% 3/15/23	30,000.00	29,329.79	0.01
EUROPEAN BK RD 7.375 04/15/2019	2,990,000,000.00	209,896.38	0.08
ECOLAB INC 1 01/15/2024	100,000.00	118,871.71	0.05
EFSS 0.125 10/17/2023	895,000.00	1,046,070.38	0.41
EFSS 0.5 01/20/2023	215,000.00	257,555.98	0.10
EFSS 1.875 05/23/2023	435,000.00	554,325.69	0.22
EMERA US FINANCE LP 3.55 06/15/2026	1,115,000.00	1,051,600.99	0.41
EMERA INC VAR 06/15/2076	975,000.00	1,016,925.00	0.40
ENBRIDGE INC VAR 01/15/2077	540,000.00	522,540.00	0.20
ENBRIDGE INC 4.25 12/01/2026	760,000.00	755,800.90	0.29
ENERGIZER HOLDINGS INC 06/21/2025	450,000.00	449,811.00	0.17
EQUINIX INC 2.875 03/15/2024	220,000.00	253,919.99	0.10
EQUINIX INC 5.375 05/15/2027	1,165,000.00	1,170,088.78	0.45

銘柄名	数量	評価額(米ドル)	投資比率 (%)
E*TRADE FINANCIAL CORP VAR 03/15/2166	115,000.00	119,001.84	0.05
EUR/USD VANILLA 20190111	7,430,000.00	20,160.56	0.01
EUR/USD VANILLA 20190123	3,755,000.00	11,499.68	0.00
EUR/USD VANILLA 20190125	3,955,000.00	2,839.88	0.00
EUR/USD VANILLA 20190201	5,047,380.00	2,799.22	0.00
EUR/SEK VANILLA 20180702	10,285,000.00	56,931.41	0.02
EUR/SEK VANILLA 20180702B	-10,285,000.00	24.02	0.00
EUR/JPY VANILLA 20180928	3,632,700.00	9,793.35	0.00
EUR/USD VANILLA 20181127	7,830,000.00	108,158.57	0.04
EUR/USD VANILLA 20181231	3,875,000.00	9,134.52	0.00
EXPEDIA INC 5 02/15/2026	655,000.00	679,550.69	0.26
EXPEDIA INC 02/15/2028	875,000.00	813,840.37	0.32
DIAMONDBACK ENERGY INC 5.375 05/31/2025	815,000.00	818,772.20	0.32
DIAMONDBACK ENERGY INC 5.375 05/31/2025	340,000.00	340,723.68	0.13
FIRST DATA CORPORATION 07/10/2022	679,200.76	676,267.90	0.26
FIRST DATA CORPORATION 5 01/15/2024	450,000.00	457,000.00	0.18
FIRST DATA CORPORATION 5.375 08/15/2023	555,000.00	571,403.33	0.22
FIRSTENERGY TRANSMISSION 4.35 1/15/2025	375,000.00	385,397.64	0.15
FIRST FRANKIN MTGE LOAN TR 05-FF7 07/35	13,394.59	13,434.12	0.01
FIFTH THIRD BANCORP VAR 12/31/2165	1,255,000.00	1,235,687.64	0.48
FOCUS BRANDS FUNDING LLC 5.093 04/47	198,000.00	205,098.26	0.08
FORD CR AUTO OWNER TR 16-C 1.22 03/21	675,000.00	667,299.21	0.26
FREEDOM MORTGAGE CORP 8.25 04/15/2025	415,000.00	414,498.54	0.16
FOUR SEASONS HOTELS LTD 11/30/2023	972,084.77	964,412.50	0.37
FTS INTERNATIONAL INC 6.25 05/01/2022	465,000.00	473,889.25	0.18
H.B. FULLER CO 10/20/2024	581,047.67	576,550.52	0.22
TRUST F/1401 5.25 12/15/2024	370,000.00	365,313.33	0.14
US 5YR NOTE (CBT) SEP18	-11,900,000.00	-	0.00
GREENWICH CAPITAL COMMERCIAL FUNDING 38	62,663.65	62,984.52	0.02
GENERAL ELECTRIC CO VAR 06/15/2166	956,000.00	943,784.44	0.37
GRAHAM HOLDINGS CO 5.75 06/01/2026	345,000.00	350,158.23	0.14
GREENKO DUTCH BV 5.25 07/24/2024	475,000.00	444,075.52	0.17
GCI LIBERTY INC 1.75 09/30/2046	745,000.00	767,035.57	0.30
GRIFOLS WORLDWIDE OPERAT 01/31/2025	764,330.88	764,573.66	0.30
GOLDMAN SACHS GROUP INC FRN 02/23/2023	1,140,000.00	1,139,524.54	0.44
GOLDMAN SACHS GI 1.375 05/15/2024	488,000.00	576,541.58	0.22
GSAA HOME EQUITY TR 2005-MTR1 10/25/35	23,383.29	23,174.15	0.01
GSAA HOME EQUITY TRUST 2005-11 10/25/35	41,959.61	41,733.06	0.02
GS MORTGAGE SEC CORP II 02/15/2037	100,000.00	100,117.30	0.04
GSR MORTGAGE LOAN TRUST 5/25/2034	26,381.96	26,892.95	0.01
HONDA AUTO RCVS 15-4 OWNR TR 1.23 09/19	147,970.32	147,471.98	0.06
HUNTINGTON BANCSHARES VAR 07/15/2166	245,000.00	246,888.54	0.10
HCA INC 4.5 02/15/2027	655,000.00	627,653.75	0.24
HCA INC 5% 03/15/2024	635,000.00	644,348.61	0.25
HCA HOLDINGS INC 6.25% 2/15/2021	605,000.00	641,972.22	0.25
HCA INC 7.5% 02/15/2022	950,000.00	1,060,041.67	0.41
HILTON WORLDWIDE FINANCE 10/25/2023	555,072.50	555,194.74	0.22
HJ HEINZ CO 4.875 02/15/2025	600,000.00	622,763.08	0.24
HOME PRNRS OF AM 2018-1 TR 07/17/2037	235,000.00	235,905.69	0.09
INTER-AMERICAN DEVEL BK 3.75% 10/9/2018	370,000.00	276,926.08	0.11
INTER-AMERICAN DEVEL BK 6.5 08/20/2019	430,000.00	340,395.65	0.13
IBM CORP 2.75% 12/21/2020	555,000.00	768,708.12	0.30
INTL BK RECON & DEVELOP 2.5 03/12/2020	695,000.00	519,178.15	0.20
INTL BK RECON & DEVELOP 2.8 01/13/2021	520,000.00	393,032.26	0.15
INTL BK RECON & DVLP 3.375 12522	622,000.00	437,347.46	0.17
INTL BK RECON & DEVELOP 3.5 01/22/2021	1,225,000.00	863,439.73	0.34
INTL BK RECON & DEVELOP 3.625 6/22/2020	360,000.00	46,193.46	0.02
INTL BK RECON& DEVELOP 4.625 10/06/2021	835,000.00	606,996.66	0.24
INTL BK RECON & DEVELOP 5.75 10/28/2019	67,800,000.00	1,006,934.57	0.39
INTL FINANCE CORP 2.8 08/15/2022	990,000.00	745,384.77	0.29
INTL FINANCE CORP 3.625 05/20/2020	1,020,000.00	709,909.11	0.28
INTL FINANCE CORP 6.45 10/30/2018	59,410,000.00	873,031.03	0.34
INDONESIA GOVERNMENT 7.5 05/15/2038	4,416,000,000.00	290,315.42	0.11
INDONESIA GOVERNMENT 7.5 08/15/2032	1,444,000,000.00	97,308.95	0.04
INDONESIA GOVERNMENT 8.75 05/15/2031	7,343,000,000.00	539,924.32	0.21
INDONESIA GOVERNMENT 5.625 5/15/23	2,912,000,000.00	188,921.15	0.07
INDONESIA GOVERNMENT 7% 05/15/2022	15,871,000,000.00	1,094,733.75	0.43
INDONESIA GOVERNMENT 7% 05/15/2027	15,615,000,000.00	1,032,399.09	0.40
INDONESIA GOVERNMENT 9% 03/15/2029	4,705,000,000.00	357,853.51	0.14
INDONESIA GOVERNMENT 6.125% 5/15/2028	18,711,000,000.00	1,169,042.77	0.45
INDONESIA GOVERNMENT 6.625 5/15/33	6,959,000,000.00	425,388.31	0.17
INDONESIA GOVERNMENT 8.25% 07/15/2021	12,067,000,000.00	888,022.90	0.35
INDONESIA GOVERNMENT 8.375 09/15/2026	12,005,000,000.00	873,004.61	0.34
INDONESIA GOVERNMENT 8.375% 03/15/2024	11,100,000,000.00	810,291.33	0.32
PERUSAHAAN PENERBIT SBSN 4.15 0327	400,000.00	389,742.22	0.15
REPUBLIC OF INDONESIA 2.15 07/18/2024	290,000.00	347,868.16	0.14
REPUBLIC OF INDONESIA 2.625 06/14/2023	350,000.00	425,661.61	0.17
INDIKA ENERGY III PTE 5.875 11/09/2024	415,000.00	371,803.11	0.14
IRISH TSY 3.4% 2024 3.4 03/18/2024	2,310,000.00	3,226,574.53	1.25
IRISH TSY 3.9% 2023 3.9 03/20/2023	2,120,000.00	2,967,726.44	1.15
GARTNER INC 03/16/2024	0.01	0.01	0.00

銘柄名	数量	評価額(米ドル)	投資比率(%)
JOHNSON & JOHNSON 1.65 12/05/2018	650,000.00	648,558.89	0.25
JPMORGAN CHASE & CO FRN 05/15/2047	585,000.00	520,277.83	0.20
JPMORGAN CHASE & CO 4.25% 11/2/2018	1,215,000.00	832,695.64	0.32
JPMC COMM MTGE SECS CORP 07/05/2031	110,000.00	113,249.59	0.04
JP MORGAN MORTGAGE TRUST 7/25/2035	65,544.59	67,100.11	0.03
JASA MARGA (PERSERO) 7.5 12/11/2020	2,530,000,000.00	167,736.82	0.07
KFW 0 09/15/2023	115,000.00	134,004.43	0.05
KFW 0.375 03/15/2023	335,000.00	399,592.82	0.16
KFW 2.125 08/15/2023	965,000.00	1,269,414.17	0.49
KFW 3.75 05/29/2020	460,000.00	320,361.12	0.12
KFW 6 08/20/2020	1,295,000.00	1,050,165.35	0.41
KRAFT HEINZ FOODS CO 3.95 07/15/2025	480,000.00	475,304.30	0.18
GENTIVA HEALTH SERVICES 06/21/2025	295,000.00	292,787.50	0.11
GENTIVA HEALTH SERVICES 06/21/2025	185,000.00	183,612.50	0.07
COCA-COLA CO/THE 1.65 11/01/2018	650,000.00	649,359.02	0.25
LAMAR MEDIA CORP 5% 05/01/2023	57,000.00	58,258.75	0.02
LIBERTY EXPEDIA HOLD INC 1 06/30/2047	1,030,000.00	1,017,191.72	0.40
LIONS GATE CH 5.875 11/01/2024	800,000.00	817,585.33	0.32
NOVELLUS SYSTEMS INC 2.625 05/15/2041	155,000.00	804,647.50	0.31
MEX BONOS DESARR FIX RT 10 12/05/2024	20,302,500.00	1,164,797.65	0.45
MEX BONOS DESARR FIX RT 6.5 06/10/2021	23,779,000.00	1,174,894.79	0.46
MEX BONOS DESARR FIX RT 7.75 05/29/2031	12,259,000.00	632,079.81	0.25
MEX BONOS DESARR FIX RT 8% 06/11/2020	11,780,500.00	604,709.92	0.24
MEX BONOS DESARR FIX RT 8.5% 12/13/2018	9,732,000.00	498,050.39	0.19
MEX BONOS DESARR FIX RT 8% 12/07/2023	20,872,500.00	1,081,131.71	0.42
MICROCHIP TECHNOLOGY INC 05/24/2025	380,000.00	379,280.22	0.15
MICROCHIP TECHN INC 4.333 06/01/2023	280,000.00	281,554.53	0.11
MEREDITH CORP 01/31/2025	463,837.50	463,388.96	0.18
MEREDITH CORP 6.875 02/01/2026	650,000.00	659,806.42	0.26
LIN TELEVISION CORP 5.875 11/15/2022	343,000.00	352,434.88	0.14
MEG ENERGY CORP 12/31/2023	76,080.83	76,047.43	0.03
METAL 2017-1 LLC 4.581 10/15/2042	263,236.23	268,221.55	0.10
UNITED MEXICAN STATES 4.6 01/23/2046	475,000.00	446,589.72	0.17
MEXICO CITY ARPT TRUST 3.875 04/30/2028	1,660,000.00	1,517,847.51	0.59
MEXICO CITY ARPT TRUST 5.5 10/31/2046	400,000.00	355,607.78	0.14
MEXICO CITY ARPT TRUST 5.5 07/31/2047	2,320,000.00	2,120,641.11	0.82
MEXICO CITY ARPT TRUST 4.25 10/31/2026	1,480,000.00	1,405,558.06	0.55
METRO-GOLDWYN-MAYER INC 06/28/2026	465,000.00	460,350.00	0.18
MALAYSIA GOVERNMENT 3.62 11/30/2021	865,000.00	214,684.91	0.08
MALAYSIA GOVERNMENT 3.733% 6/15/2028	620,000.00	147,902.41	0.06
MALAYSIA GOVERNMENT 3.844% 04/15/2033	2,596,000.00	586,798.89	0.23
MALAYSIA GOVERNMENT 3.882 03/14/2025	880,000.00	217,959.48	0.08
MALAYSIA GOVERNMENT 3.899 11/16/2027	2,087,000.00	500,757.94	0.19
MALAYSIA GOVERNMENT 4.059 09/30/2024	5,695,000.00	1,416,881.25	0.55
MALAYSIA GOVERNMENT 4.16% 07/15/2021	2,960,000.00	756,352.48	0.29
ML MTGE INVSTRS TR SERIES 05-A8 8/36	44,086.43	43,662.93	0.02
MSC I TRUST 2017-CLS 11/15/2034	100,000.00	100,154.30	0.04
MSDB TRUST 2017-712F 07/11/2039	200,000.00	192,171.91	0.07
MOTOROLA SOLUTIONS INC 4.6 02/23/2028	415,000.00	419,535.65	0.16
MORGAN STANLEY MTGE LOAN TRUST 10/25/34	55,065.91	56,321.07	0.02
FIRST MARYLAND CAP I FRN 1/15/2027	1,265,000.00	1,205,969.55	0.47
FIRST MARYLAND CAPTL II FRN 02/01/2027	800,000.00	760,348.69	0.30
MGIC INVESTMENT CORP 5.75 08/15/2023	355,000.00	369,811.39	0.14
MICRON TECHNOLOGY INC 04/26/2022	214,452.93	214,814.07	0.08
MURPHY OIL CORP 6.875 08/15/2024	800,000.00	860,777.78	0.33
MVW OWNER TRUST 2018-1 3.45 01/21/2036	285,000.00	285,024.94	0.11
NISSAN AUTO REC 15-C OWNER TR 1.67 22	475,000.00	468,895.88	0.18
NATURA COSMETICOS SA 5.375 02/01/2023	400,000.00	392,462.33	0.15
NEW CENTURY HOME EQUITY LOAN TR 3/25/35	45,000.00	44,998.32	0.02
NEXTERA ENERGY PARTNERS 1.5 09/15/2020	450,000.00	460,506.90	0.18
NEXTERA ENERGY PARTNERS 4.25 09/15/2024	680,000.00	663,009.44	0.26
NEXTERA ENERGY OPERATING 4.5 09/15/2027	1,165,000.00	1,104,711.25	0.43
NETFLIX INC 3.625 05/15/2027	480,000.00	551,814.19	0.21
NETFLIX INC 4.875 04/15/2028	1,215,000.00	1,170,605.92	0.46
NEWFIELD EXPLORATION CO 5.375 1/01/2026	460,000.00	482,712.50	0.19
NEWFIELD EXPLORATION CO 5.625 7/01/2024	921,000.00	996,406.88	0.39
NORWEGIAN GOVERNMENT 2 05/24/2023	6,595,000.00	835,821.57	0.32
NORWEGIAN GOVERNMENT 3.75% 5/25/2021	13,355,000.00	1,767,776.64	0.69
NORWEGIAN GOVERNMENT 4.5 05/22/2019	9,965,000.00	1,269,187.10	0.49
TARGA RESOURCES PRTRNS 5.875 04/15/2026	320,000.00	326,525.56	0.13
NORDIC INVESTMENT BANK 1.375 07/15/2020	1,820,000.00	226,803.88	0.09
NORDIC INVESTMENT BANK 4.125 03/19/2020	715,000.00	504,392.37	0.20
NEIMAN MARCUS GROUP LTD LLC 10/25/2020	568,515.63	505,071.95	0.20
NRG ENERGY INC 6.625 01/15/2027	760,000.00	804,116.94	0.31
NRG ENERGY INC 2.75 06/01/2048	660,000.00	639,359.42	0.25
NEW S WALES TREASURY CRP 4 04/08/2021	560,000.00	437,645.86	0.17
NEW S WALES TREASURY CRP 6% 3/1/2022	968,000.00	822,191.22	0.32
NTPC LTD 7.25 05/03/2022	40,000,000.00	574,636.54	0.22
NXP BV/NXP FUNDING LLC 4.625 06/01/2023	600,000.00	607,562.50	0.24
NEXSTAR ESCROW CORP 5.625 08/01/2024	584,000.00	578,707.50	0.23
NEW ZEALAND GOVERNMENT 3 04/15/2020	865,000.00	601,514.37	0.23

銘柄名	数量	評価額(米ドル)	投資比率(%)
NEW ZEALAND GOVERNMENT 5.5 04/15/2023	1,025,000.00	806,796.47	0.31
NEW ZEALAND GOVERNMENT 6 05/15/2021	950,000.00	720,680.83	0.28
NZ LOCAL GOVT FUND AGENC 5 03/15/2019	727,000.00	509,367.56	0.20
OASIS PETROLEUM INC 2.625 09/15/2023	530,000.00	691,763.51	0.27
ONTARIO (PROVINCE OF) 4.2 06/02/2020	930,000.00	736,701.04	0.29
OPTION ONE MORTGAGE LOAN TRUST 5/25/35	23,963.87	24,029.29	0.01
OLD SECOND BANCORP INC VAR 12/31/2026	13,000.00	13,358.46	0.01
OCCIDENTAL PETROLEUM COR 3.5 06/15/2025	670,000.00	665,527.30	0.26
PLAINS ALL AMER PIPELINE 4.65 10/15/25	134,000.00	134,850.41	0.05
PARSLEY ENERGY LLC/FINAN 5.375 01/15/25	620,000.00	630,716.53	0.25
PARSLEY ENERGY LLC/FINAN 6.25 06/01/24	220,000.00	229,395.83	0.09
PARSLEY ENERGY LLC/FINAN 5.625 10/15/27	635,000.00	637,778.13	0.25
PETROLEOS MEXICANOS 4.625 09/21/2023	650,000.00	649,250.69	0.25
PETROLEOS MEXICANOS 6% 03/05/2020	250,000.00	262,958.33	0.10
PETROLEOS MEXICANOS 7.19 09/12/2024	3,580,000.00	163,068.73	0.06
PETROLEOS MEXICANOS 7.65% 11/24/2021	10,050,000.00	489,918.17	0.19
PERTAMINA PERSERO PT 4.3 05/20/2023	325,000.00	322,721.82	0.13
PETROLEOS DEL PERU SA 5.625 06/19/2047	400,000.00	389,750.00	0.15
OBRIGACOES DO TESOURO 3.85 04/15/2021	1,045,000.00	1,357,690.98	0.53
REPUBLIC OF PHILIPPINES 4.95% 1/15/2028	37,270,000.00	708,369.19	0.28
PT PELABUHAN INDO II 4.25 05/05/2025	400,000.00	384,644.44	0.15
PLN 4.125 05/15/2027	600,000.00	557,055.70	0.22
REPUBLIC OF PORTUGAL 5.125 10/15/2024	1,035,000.00	1,082,479.01	0.42
POST HOLDINGS INC 5 08/15/2026	855,000.00	813,437.50	0.32
POST HOLDINGS INC 5.625 01/15/2028	250,000.00	242,578.13	0.09
POST HOLDINGS INC 5.75 03/01/2027	780,000.00	771,550.00	0.30
PIONEER NATURAL RESOURCE 4.45 011526	810,000.00	849,527.88	0.33
1011778 BC / NEW RED FIN 4.625 01/15/22	890,000.00	908,980.49	0.35
QUEENSLAND TREASURY CORP 5.5 06/21/2021	1,000,000.00	807,425.27	0.31
QUEENSLAND TREASURY CORP 6 07/21/2022	1,045,000.00	898,253.02	0.35
QVC INC 4.45 02/15/2025	51,000.00	50,147.62	0.02
RADIATE HOLDCO / FINANCE 6.625 02/15/25	470,000.00	441,813.06	0.17
REPUBLIC OF AUSTRIA 0 07/15/2023	570,000.00	669,293.63	0.26
RASC SERIES 2005-KS7 TRUST 08/25/2035	20,000.00	20,117.40	0.01
RACKSPACE HOSTING INC 11/03/2023	89,323.32	88,082.59	0.03
INCEPTION MRGR/RACKSPACE 8.625 11/15/24	240,000.00	243,845.00	0.09
REALKREDIT DANMARK 2 04/01/2019	6,030,000.00	966,451.06	0.38
RP CROWN PARENT LLC 10/12/2023	686,067.27	680,248.78	0.26
REPUBLIC OF HUNGARY 6.375% 3/29/2021	798,000.00	865,301.46	0.34
REPUBLIC OF HUNGARY 6.25% 01/29/2020	1,215,000.00	1,302,758.10	0.51
REVLON CONSUMER PRODUCTS CO 09/07/2023	1,294,074.28	996,839.34	0.39
FINNISH GOVERNMENT 1.5 04/15/2023	585,000.00	740,885.97	0.29
PHILIPPINE GOVERNMENT 3.375 08/20/2020	21,300,000.00	390,925.49	0.15
PHILIPPINE GOVERNMENT 3.5 04/21/2023	27,100,000.00	460,759.95	0.18
PHILIPPINE GOVERNMENT 3.5 03/20/2021	67,260,000.00	1,221,570.96	0.47
PHILIPPINE GOVERNMENT 4.625 09/09/2040	212,000.00	2,939.18	0.00
PHILIPPINE GOVERNMENT 7.375% 3/3/2021	10,200,000.00	202,500.43	0.08
PHILIPPINE GOVERNMENT 8% 07/19/2031	33,720,000.00	728,465.10	0.28
PHILIPPINE GOVERNMENT 6.5% 04/28/2021	11,000,000.00	216,568.14	0.08
REDWOOD TRUST INC 5.625 07/15/2024	290,000.00	287,193.81	0.11
RBS GLOBAL INC 08/21/2024	122,514.37	122,373.89	0.05
EURO-BLIND FUTURE SEP18	-9,500,000.00	-	0.00
SPRINT COMMUNICATIONS 02/02/2024	439,689.09	437,418.96	0.17
STRUCTRD ASST INVT LN TR 05-2 03/25/35	29,870.54	29,931.07	0.01
SAKA ENERGI INDONESIA PT 4.45 05/24	200,000.00	187,996.24	0.07
STRUCTURED ASSET SECURITIES CORP 12/33	34,017.01	33,885.06	0.01
SAXON ASSET SEC TRUST 2006-2 09/25/2036	31,313.55	31,172.09	0.01
SBA SENIOR FINANCE II LLC 04/11/2025	720,857.14	715,556.83	0.28
SINCLAIR TELEVISION GROU 12/12/2024	320,000.00	318,601.60	0.12
SINCLAIR TELEVISION GROU 5.625% 8/1/24	520,000.00	528,287.50	0.21
SOUTHERN COPPER CORP 3.875 04/23/2025	1,095,000.00	1,085,782.70	0.42
SEALED AIR CORP 4.875 12/01/2022	425,000.00	430,976.56	0.17
SEALED AIR CORP 5.125 12/01/2024	470,000.00	475,532.29	0.18
SEALED AIR CORP 6.5% 12/01/2020	965,000.00	1,016,064.58	0.40
SERVICEMASTER COMPANY LLC 11/08/2023	724,245.96	722,315.98	0.28
STIFEL FINANCIAL CORP 4.25% 07/18/2024	825,000.00	837,854.12	0.33
SINGAPORE GOVERNMENT 3.25 09/01/2020	2,630,000.00	2,000,756.74	0.78
SIRIUS XM RADIO INC 5 08/01/2027	130,000.00	124,420.83	0.05
SIRIUS XM RADIO INC 5.375 07/15/2026	400,000.00	394,913.89	0.15
SIRIUS XM RADIO INC 4.625% 5/15/2023	260,000.00	255,036.53	0.10
SONY CORPORATION 09/30/2022	51,000,000.00	591,658.01	0.23
SYNOVUS FINANCIAL CORP VAR 12/15/2025	970,000.00	1,006,428.89	0.39
SS&C TECHNOLOGIES INC 04/16/2025	304,276.30	304,162.67	0.12
SS&C EUROPEAN HOLDINGS SARL 04/16/2025	114,506.94	114,464.14	0.04
FREDMAC STRC AGY CR RISK DEBT NOTES 27	68,099.30	69,418.31	0.03
STRUC AGCY CR RISK DEBT NT 10/25/2028	429,172.79	434,621.86	0.17
FREDDIE MS AGCY CR RISK DN 03/29	259,113.33	259,564.31	0.10
FREDDIE MAC STAC RISK DEBT NOTES 0729	229,061.46	230,978.02	0.09
FMSA CREDIT RISK DEBT NOTES 03/25/2030	504,129.28	505,614.10	0.20
ESH HOSPITALITY INC 5.25 05/01/2025	400,000.00	389,500.00	0.15
CONSTELLATION BRANDS INC 4.25% 5/1/2023	850,000.00	872,611.63	0.34

銘柄名	数量	評価額(米ドル)	投資比率(%)
CONSTELLATION BRANDS INC 4.75 12/01/25	425,000.00	441,642.29	0.17
KINGDOM OF SWEDEN 0.125 04/24/2023	1,085,000.00	1,276,870.37	0.50
SWISS INSURED BRAZIL 9.85 07/16/2032	4,810,000.00	1,181,401.22	0.46
SYNGENTA FINANCE NV 5.182 04/24/2028	640,000.00	624,301.90	0.24
TOYOTA AUTO REC 15-C OWNER TR 1.44 6/19	113,109.98	113,085.75	0.04
MOLSON COORS BREWING CO 1.25 07/15/2024	215,000.00	252,699.75	0.10
TEMASEK FIN I LTD 3.265% 02/19/2020	250,000.00	188,529.09	0.07
TEVA PHARMACEUTICALS NE 04/15/2024	645,000.00	650,262.95	0.25
TEVA PHARM FNC NL II 4.5 03/01/2025	300,000.00	363,290.76	0.14
THERMO FISHER SCI 0.75 09/12/2024	420,000.00	485,430.54	0.19
THORNBURG MTGE SEC TR 2007-4 9/37	21,529.03	21,771.27	0.01
TEEKAY OFFSHORE PARTNERS 8.5 07/15/2023	360,000.00	363,600.00	0.14
TOWNEBANK/PORTSMOUTH VA VAR 07/30/2027	275,000.00	279,955.37	0.11
TOWD POINT MORTGAGE TRUST 2015-6 04/55	180,000.00	180,291.64	0.07
TOWD POINT MTGE TRUST 2018-3 05/25/2058	340,000.00	341,130.50	0.13
TRIBUNE MEDIA CO 5.875 07/15/2022	125,000.00	129,542.53	0.05
TRIMBLE INC 4.15 06/15/2023	365,000.00	364,499.92	0.14
TRAVELPORT CORP FIN 6 03/15/2026	276,000.00	282,900.00	0.11
TOTAL SYSTEM SRVS IN 4.45 06/01/2028	505,000.00	505,331.33	0.20
US 2YR NOTE (CBT) SEP18	10,200,000.00	-	0.00
US 10YR NOTE (CBT)SEP18	-10,700,000.00	-	0.00
UNITED AIRLINES INC 04/01/2024	256,829.11	253,994.62	0.10
UBER TECHNOLOGIES INC 03/22/2025	145,000.00	145,954.19	0.06
UNITEDHEALTH GROUP INC 1.9 07/16/2018	400,000.00	403,411.38	0.16
UNITED RENTALS NORTH AM 4.625 7/15/2023	235,000.00	239,424.20	0.09
UNITED RENTALS NORTH AM 5.5 05/15/2027	495,000.00	490,435.00	0.19
US BANCORP VAR 12/29/2049	635,000.00	666,675.03	0.26
US BANCORP 0.85 06/07/2024	140,000.00	163,425.45	0.06
USD/CAD VANILLA 20190213	10,120,000.00	15,250.84	0.01
USD/CAD VANILLA 20190306	6,240,000.00	22,588.80	0.01
USD/CAD VANILLA 20190320	6,346,065.00	34,636.82	0.01
USD/CAD VANILLA 20190320	-4,230,000.00	10,431.18	0.00
USD/CAD VANILLA 20190524	3,880,000.00	27,171.64	0.01
USD/CAD VANILLA 20180706	-5,115,000.00	31,948.29	-0.01
USD/CAD VANILLA 20180907	869,000.00	817.73	0.00
USD/JPY VANILLA 20180912	3,805,000.00	1,480.15	0.00
US LONG BOND(CBT) SEP18	-2,800,000.00	-	0.00
US 10YR ULTRA FUT SEP18	-2,100,000.00	-	0.00
VEDANTA RESOURCES PLC 6.375 07/30/2022	525,000.00	514,100.78	0.20
VERUS SEC TR 2018-1 VAR 02/25/2048	160,947.01	159,994.07	0.06
VECTOR GROUP LTD 2.5% 1/15/2019	420,000.00	561,176.19	0.22
VIACOM INC VAR 02/28/2057	490,000.00	474,738.54	0.18
VIACOM INC 5.85 09/01/2043	348,000.00	354,629.26	0.14
VALLEY NATIONAL BANCORP 4.55 06/30/2025	24,000.00	23,572.95	0.01
VIRGIN MEDIA BRISTOL LLC 01/31/2026	550,000.00	546,651.92	0.21
VANTIV LLC 08/20/2024	369,075.00	367,240.18	0.14
VERIZON OWNER TR 16-1 2.06 09/21	540,000.00	534,188.87	0.21
WAMU MPT CERT SERIES 04-AR14 TRUST 1/35	42,263.34	43,349.86	0.02
WAMU MPT CERT SE 05-AR3 TRUST 3/25/35	27,308.62	27,702.70	0.01
WAND MERGER CORP 8.125 07/15/2023	425,000.00	431,375.00	0.17
WENDYS FNDG LLC 2018-1 3.573 03/15/2048	144,275.00	140,539.43	0.05
WENDYS FUNDING LLC 2015-1 4.08 06/2045	806,202.50	816,653.57	0.32
WELLS FARGO & COMPANY FRN 07/27/2021	380,000.00	284,967.70	0.11
WELLS FARGO & COMPANY 3.25 04/27/2022	235,000.00	174,747.99	0.07
WELLPOINT INC 2.75% 10/15/2042	380,000.00	1,243,872.83	0.48
WILLIAMS COMPANIES INC 4.55% 06/24/2024	315,000.00	315,278.69	0.12
WMG ACQUISITION CORP 5.5 04/15/2026	210,000.00	211,595.42	0.08
WAND MERGER CORP 04/27/2019	178,000.00	178,000.00	0.07
WAND MERGER CORP 04/27/2019	134,000.00	134,000.00	0.05
WAND MERGER CORP 04/27/2019	178,000.00	178,000.00	0.07
WORLDWIDE PLAZA TR 2017-WWP 11/10/2027	165,000.00	154,844.31	0.06
WPX ENERGY INC 5.75 06/01/2026	390,000.00	391,271.18	0.15
WPX ENERGY INC 6 01/15/2022	44,000.00	46,977.33	0.02
WILLIAMS PARTNERS LP 3.75 06/15/2027	675,000.00	638,477.84	0.25
OLYMPUS MERGER SUB INC 10/03/2024	384,968.50	383,366.46	0.15
WESTPAC BANKING CORP 5% 10/21/2019	275,000.00	393,312.68	0.15
WESTPAC BANKING CORP 7.25% 02/11/2020	100,000.00	81,330.94	0.03
WYNDHAM HOTELS & RESORTS 03/29/2025	435,000.00	434,161.90	0.17
KFC HLD/PIZZA HUT/TACO 5 06/01/2024	650,000.00	644,388.33	0.25
KFC HLD/PIZZA HUT/TACO 5.25 06/01/2026	1,080,000.00	1,068,525.00	0.42
ZEBRA TECHNOLOGIES CORP 10/27/2021	486,161.24	485,837.60	0.19
有価証券 合計		245,875,900.27	95.60
その他資産		11,318,829.24	4.40
純資産総額		257,194,729.51	100.00

マニユライフ・日本債券インデックス・マザーファンド

第10期

決算日 2019年2月15日

(計算期間：2018年2月16日～2019年2月15日まで)

■当ファンドの仕組みは次の通りです。

信託期間	2009年2月13日から無期限です。
主要投資対象	NOMURA-BPI総合に採用されている公社債を主要投資対象とします。
運用方針	①主としてNOMURA-BPI総合に採用されている公社債に投資することにより、同インデックスの動きに連動する投資成果をめざして運用を行います。 ②公社債の組入比率は原則として高位を維持します。 ③資金動向、市況動向等によっては上記のような運用ができない場合があります。
投資制限	①債券への投資割合は、制限を設けません。 ②外貨建資産への投資は行いません。

■最近5期の運用実績

決算期	基準価額		NOMURA-BPI総合*		株式 組入比率	債券 組入比率	投資信託 証券比率	純資産 総額
	期 騰 落 率	騰 落 率	(ベンチマーク) 期 騰 落 率	騰 落 率				
6期(2015年2月16日)	円	%		%	%	%	%	百万円
	11,318	1.9	11,344	1.9	—	98.5	—	22,080
7期(2016年2月15日)	11,738	3.7	11,767	3.7	—	99.1	—	20,370
8期(2017年2月15日)	11,851	1.0	11,880	1.0	—	98.5	—	20,091
9期(2018年2月15日)	11,967	1.0	11,996	1.0	—	98.7	—	17,683
10期(2019年2月15日)	12,156	1.6	12,185	1.6	—	98.7	—	14,666

(注1) 基準価額は1万円当たりで表示しています。

(注2) 当ファンドのベンチマークは、NOMURA-BPI総合(以下「ベンチマーク」といいます。)です。当ベンチマークは、ファンドの設定日の前営業日を10,000として、委託会社が算出したものです。

※ベンチマークに関して

NOMURA-BPI総合とは、野村證券株式会社の金融工学等研究部門が発表しているわが国の債券市場全体の動向を反映する投資収益指数(パフォーマンス)で、一定の組入れ基準に基づいて構成された債券ポートフォリオのパフォーマンスをもとに算出されます。NOMURA-BPI総合は、同社の知的財産であり、同指数に関する一切の権利は同社に帰属します。野村證券株式会社は、当該指数の正確性、完全性、信頼性、有用性を保証するものではなく、当ファンドの運用成果等に関して一切責任を負うものではありません。

■当期中の基準価額と市況等の推移

年月日	基準価額		NOMURA-BPI総合*		株式 組入比率	債券 組入比率	投資信託 証券比率
	騰 落 率	騰 落 率	(ベンチマーク) 騰 落 率	騰 落 率			
(期首) 2018年2月15日	円	%		%	%	%	%
	11,967	—	11,996	—	—	98.7	—
2月末	11,988	0.2	12,017	0.2	—	99.1	—
3月末	12,008	0.3	12,037	0.3	—	99.4	—
4月末	11,997	0.3	12,028	0.3	—	98.6	—
5月末	12,024	0.5	12,055	0.5	—	98.2	—
6月末	12,031	0.5	12,060	0.5	—	99.0	—
7月末	12,008	0.3	12,039	0.4	—	98.6	—
8月末	11,945	△0.2	11,973	△0.2	—	97.8	—
9月末	11,918	△0.4	11,944	△0.4	—	98.5	—
10月末	11,937	△0.3	11,965	△0.3	—	98.5	—
11月末	11,988	0.2	12,015	0.2	—	97.7	—
12月末	12,075	0.9	12,107	0.9	—	98.5	—
2019年1月末	12,124	1.3	12,152	1.3	—	99.1	—
(期末) 2019年2月15日	12,156	1.6	12,185	1.6	—	98.7	—

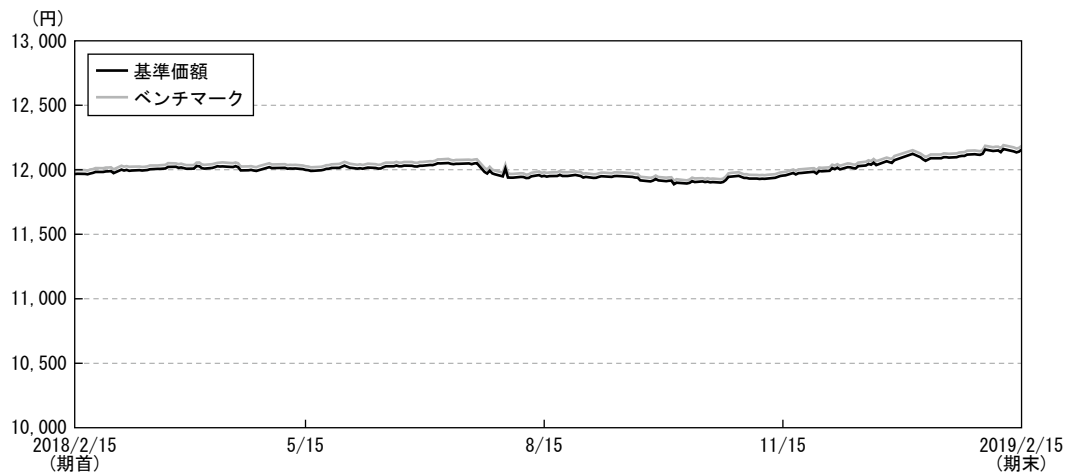
(注1) 騰落率は期首比です。

(注2) 基準価額は1万円当たりで表示しています。

(注3) 当ファンドのベンチマークは、NOMURA-BPI総合です。当ベンチマークは、ファンドの設定日の前営業日を10,000として、委託会社が算出したものです。

運用経過

■基準価額等の推移（2018年2月16日から2019年2月15日まで）



期 首 : 11,967円

期 末 : 12,156円

騰 落 率 : 1.6%

※当ファンドのベンチマークは、NOMURA-BPI総合です。当ベンチマークは、ファンドの設定日の前営業日を10,000として、委託会社が算出したものです。

■基準価額の主な変動要因

資産のほぼ全額を債券に投資したことにより、債券市況とほぼ同様の推移となりました。

■投資環境

国内債券市場は、日本銀行の長短金利操作付き量的・質的金融緩和政策のもと、低位で安定した動きとなりました。日本銀行が、2018年7月の金融政策決定会合でフォワードガイダンスの導入、長期国債買入れの弾力化と長期金利の変動幅拡大を容認したことから、10年国債利回りは0.1%を超えて上昇し、10月には0.155%まで上昇しました。しかし、その後は、米中貿易協議の深刻化、世界的な景気減速懸念の高まり、株価の下落等を背景にして金利は低下し、12月末には、10年国債利回りはマイナス圏に低下しました。2019年1月以降、米国の利上げ休止、世界的な金利低下、イールドカーブの平坦化の動きも加わり、超長期国債の利回り低下がさらに進み、20年国債利回りは0.40%まで低下、30年国債利回りは0.6%を割り込みました。こうした中、10年国債利回りは、期末には-0.025%（2月15日）となり、前期末（0.06%）に比べ、低下しました。

■当該投資信託のポートフォリオ

当ファンドは、主に、NOMURA-BPI総合に採用されている公社債に投資することにより、当該インデックスの動きに連動する投資成果をめざして運用を行いました。期末時点での債券組入比率は98.7%でした。

■当該投資信託のベンチマークとの差異

当ファンドの、当期の基準価額の騰落率は1.58%の上昇となりました。同期間におけるベンチマーク（NOMURA-BPI総合）の騰落率は1.58%の上昇となり、ベンチマークに沿った運用を行った結果、基準価額はベンチマークと同様の動きとなりました。

■今後の運用方針

当ファンドの運用の基本方針に従い、今後もNOMURA-BPI総合に採用されている公社債に投資することにより、当該インデックスの動きに連動する投資成果をめざして運用を行います。

■ 1 万口当たりの費用明細

項目	当期		項目の概要
	(2018年2月16日～2019年2月15日)		
	金額	比率	
平均基準価額	12,003円	—	期中の平均基準価額（月末値の平均値）です。
(a) その他費用	0円	0.001%	(a) その他費用＝期中のその他費用÷期中の平均受益権口数 その他費用
（その他）	(0)	(0.001)	・その他は、信託財産に関する租税、信託事務の処理に要する諸費用等
合計	0	0.001	

* 期中の費用（消費税のかかるものは消費税を含む）は追加、解約によって受益権口数に変動があるため、簡便法により算出した結果です。

* 各項目毎に円未満は四捨五入してあります。

* 各比率は1万口当たりのそれぞれの費用金額を期中の平均基準価額で除して100を乗じたものです。

■ 売買及び取引の状況（2018年2月16日から2019年2月15日まで）

公社債

		買付額	売付額
		千円	千円
国内	国債証券	597,655	3,326,952
	地方債証券	—	99,383
	特殊債証券	200,386	300,957 (16,473)
	社債券（投資法人債券を含む）	—	100,238

(注1) 金額は受け渡し代金です。（経過利子分は含まれておりません。）

(注2) 単位未満は切り捨てております。

(注3) ()内は償還等による増減分で、上段の数字には含まれておりません。

(注4) 社債券（投資法人債券を含む）には新株予約権付社債（転換社債）は含まれておりません。

■ 利害関係人との取引状況等（2018年2月16日から2019年2月15日まで）

当期中における利害関係人との取引等はありません。

(注) 利害関係人とは投資信託及び投資法人に関する法律第11条第1項に規定される利害関係人です。

■組入資産の明細（2019年2月15日現在）

(A) 債券種類別開示

国内（邦貨建）公社債

区 分	決 算 期		当 期		末		
	額 面 金 額	評 価 額	組 入 比 率	内BB格以下 組 入 比 率	残 存 期 間 別 組 入 比 率		
					5 年 以 上	2 年 以 上	2 年 未 満
	千円	千円	%	%	%	%	%
国 債 証 券	10,483,000 (340,000)	11,836,228 (422,347)	80.7 (2.9)	— (—)	59.8 (2.9)	12.6 (—)	8.3 (—)
地 方 債 証 券	1,000,000 (1,000,000)	1,046,280 (1,046,280)	7.1 (7.1)	— (—)	2.9 (2.9)	4.2 (4.2)	— (—)
特 殊 債 証 券 (除 く 金 融 債)	660,921 (660,921)	675,315 (675,315)	4.6 (4.6)	— (—)	1.5 (1.5)	3.1 (3.1)	— (—)
金 融 債 証 券	100,000 (100,000)	99,999 (99,999)	0.7 (0.7)	— (—)	— (—)	0.7 (0.7)	— (—)
普 通 社 債 証 券 (含 む 投 資 法 人 債 証 券)	800,000 (800,000)	820,146 (820,146)	5.6 (5.6)	— (—)	1.5 (1.5)	1.4 (1.4)	2.8 (2.8)
合 計	13,043,921 (2,900,921)	14,477,969 (3,064,087)	98.7 (20.9)	— (—)	65.7 (8.8)	22.0 (9.4)	11.0 (2.8)

(注1) ()内は非上場債で内書きです。

(注2) 組入比率は、当期末の純資産総額に対する評価額の割合です。

(注3) 額面金額・評価額の単位未満は切り捨てです。

(注4) —印は組入れがありません。

(B) 個別銘柄開示

国内（邦貨建）公社債

銘 柄	決 算 期	当 期	末			
			利 率	額 面 金 額	評 価 額	償 還 年 月 日
		名		千円	千円	
国債証券			%	千円	千円	
第123回利付国債（5年）			0.1	250,000	250,785	2020/3/20
第1回利付国債（40年）			2.4	120,000	178,114	2048/3/20
第6回利付国債（40年）			1.9	50,000	69,373	2053/3/20
第7回利付国債（40年）			1.7	20,000	26,646	2054/3/20
第11回利付国債（40年）			0.8	50,000	52,093	2058/3/20
第309回利付国債（10年）			1.1	480,000	488,212	2020/6/20
第310回利付国債（10年）			1.0	100,000	101,869	2020/9/20
第312回利付国債（10年）			1.2	210,000	215,317	2020/12/20
第314回利付国債（10年）			1.1	100,000	102,664	2021/3/20
第315回利付国債（10年）			1.2	100,000	103,222	2021/6/20
第316回利付国債（10年）			1.1	100,000	102,988	2021/6/20
第317回利付国債（10年）			1.1	200,000	206,624	2021/9/20
第319回利付国債（10年）			1.1	200,000	207,266	2021/12/20
第321回利付国債（10年）			1.0	100,000	103,641	2022/3/20
第322回利付国債（10年）			0.9	50,000	51,665	2022/3/20

決 算 期	算 柄	期 名	当 期 末			
			利 率	額 面 金 額	評 価 額	償 還 年 月 日
国債証券			%	千円	千円	
第324回利付国債 (10年)			0.8	120,000	123,922	2022/6/20
第325回利付国債 (10年)			0.8	100,000	103,518	2022/9/20
第326回利付国債 (10年)			0.7	300,000	310,134	2022/12/20
第331回利付国債 (10年)			0.6	200,000	207,118	2023/9/20
第332回利付国債 (10年)			0.6	200,000	207,508	2023/12/20
第333回利付国債 (10年)			0.6	300,000	311,841	2024/3/20
第334回利付国債 (10年)			0.6	200,000	208,288	2024/6/20
第335回利付国債 (10年)			0.5	200,000	207,556	2024/9/20
第336回利付国債 (10年)			0.5	100,000	103,949	2024/12/20
第339回利付国債 (10年)			0.4	200,000	207,298	2025/6/20
第340回利付国債 (10年)			0.4	150,000	155,694	2025/9/20
第344回利付国債 (10年)			0.1	100,000	101,957	2026/9/20
第345回利付国債 (10年)			0.1	200,000	203,882	2026/12/20
第346回利付国債 (10年)			0.1	70,000	71,344	2027/3/20
第350回利付国債 (10年)			0.1	200,000	203,200	2028/3/20
第351回利付国債 (10年)			0.1	300,000	304,503	2028/6/20
第2回利付国債 (30年)			2.4	200,000	252,132	2030/2/20
第6回利付国債 (30年)			2.4	41,000	52,874	2031/11/20
第12回利付国債 (30年)			2.1	130,000	165,711	2033/9/20
第15回利付国債 (30年)			2.5	50,000	67,159	2034/6/20
第18回利付国債 (30年)			2.3	110,000	145,312	2035/3/20
第21回利付国債 (30年)			2.3	100,000	132,904	2035/12/20
第25回利付国債 (30年)			2.3	120,000	160,766	2036/12/20
第28回利付国債 (30年)			2.5	120,000	166,596	2038/3/20
第29回利付国債 (30年)			2.4	190,000	261,394	2038/9/20
第32回利付国債 (30年)			2.3	50,000	68,603	2040/3/20
第34回利付国債 (30年)			2.2	90,000	122,620	2041/3/20
第35回利付国債 (30年)			2.0	150,000	198,685	2041/9/20
第36回利付国債 (30年)			2.0	50,000	66,483	2042/3/20
第37回利付国債 (30年)			1.9	100,000	131,198	2042/9/20
第38回利付国債 (30年)			1.8	150,000	193,998	2043/3/20
第39回利付国債 (30年)			1.9	50,000	65,901	2043/6/20
第40回利付国債 (30年)			1.8	50,000	64,799	2043/9/20
第41回利付国債 (30年)			1.7	50,000	63,748	2043/12/20
第44回利付国債 (30年)			1.7	50,000	63,973	2044/9/20
第45回利付国債 (30年)			1.5	50,000	61,651	2044/12/20
第46回利付国債 (30年)			1.5	50,000	61,750	2045/3/20
第48回利付国債 (30年)			1.4	50,000	60,631	2045/9/20

決 算 期	当 期	末			
		銘 柄 名	利 率	額 面 金 額	評 価 額
国債証券	%		千円	千円	
第49回利付国債 (30年)	1.4		100,000	121,294	2045/12/20
第51回利付国債 (30年)	0.3		100,000	93,504	2046/6/20
第52回利付国債 (30年)	0.5		50,000	49,224	2046/9/20
第53回利付国債 (30年)	0.6		100,000	100,963	2046/12/20
第47回利付国債 (20年)	2.2		150,000	155,676	2020/9/21
第65回利付国債 (20年)	1.9		20,000	22,013	2023/12/20
第68回利付国債 (20年)	2.2		53,000	59,424	2024/3/20
第74回利付国債 (20年)	2.1		35,000	39,671	2024/12/20
第78回利付国債 (20年)	1.9		54,000	61,137	2025/6/20
第81回利付国債 (20年)	2.0		100,000	114,416	2025/9/20
第82回利付国債 (20年)	2.1		20,000	23,016	2025/9/20
第83回利付国債 (20年)	2.1		100,000	115,619	2025/12/20
第84回利付国債 (20年)	2.0		100,000	114,928	2025/12/20
第90回利付国債 (20年)	2.2		100,000	117,987	2026/9/20
第91回利付国債 (20年)	2.3		100,000	118,754	2026/9/20
第92回利付国債 (20年)	2.1		50,000	58,849	2026/12/20
第94回利付国債 (20年)	2.1		70,000	82,716	2027/3/20
第95回利付国債 (20年)	2.3		200,000	240,542	2027/6/20
第100回利付国債 (20年)	2.2		140,000	169,047	2028/3/20
第121回利付国債 (20年)	1.9		100,000	121,311	2030/9/20
第124回利付国債 (20年)	2.0		80,000	98,239	2030/12/20
第125回利付国債 (20年)	2.2		100,000	125,519	2031/3/20
第127回利付国債 (20年)	1.9		100,000	121,924	2031/3/20
第129回利付国債 (20年)	1.8		20,000	24,186	2031/6/20
第133回利付国債 (20年)	1.8		50,000	60,733	2031/12/20
第136回利付国債 (20年)	1.6		70,000	83,397	2032/3/20
第139回利付国債 (20年)	1.6		100,000	119,345	2032/6/20
第141回利付国債 (20年)	1.7		100,000	121,091	2032/12/20
第144回利付国債 (20年)	1.5		150,000	177,802	2033/3/20
第145回利付国債 (20年)	1.7		50,000	60,747	2033/6/20
第147回利付国債 (20年)	1.6		50,000	60,215	2033/12/20
第148回利付国債 (20年)	1.5		350,000	416,916	2034/3/20
第154回利付国債 (20年)	1.2		100,000	114,855	2035/9/20
第157回利付国債 (20年)	0.2		200,000	196,058	2036/6/20
第158回利付国債 (20年)	0.5		100,000	102,996	2036/9/20
第164回利付国債 (20年)	0.5		50,000	51,022	2038/3/20
小 計			10,483,000	11,836,228	

決 算 銘	算 柄 名	期 名	当 期 末		
			利 率	額 面 金 額	評 価 額
地方債証券			%	千円	千円
第13回東京都公募公債			1.93	100,000	126,970
平成28年度第2回静岡県公募公債			0.08	100,000	100,460
第155回共同発行市場公募地方債			0.22	100,000	101,438
第161回共同発行市場公募地方債			0.06	100,000	100,338
第37回地方公共団体金融機構債券			0.852	200,000	205,490
第40回地方公共団体金融機構債券			0.825	200,000	205,706
第44回地方公共団体金融機構債券			0.791	200,000	205,878
小 計				1,000,000	1,046,280
特殊債券（除く金融債）					
第103回政府保証地方公共団体金融機構債券			0.155	100,000	101,235
第190回政府保証日本高速道路保有・債務返済機構債券			0.605	249,000	256,014
第88回株式会社日本政策投資銀行無担保社債			0.06	100,000	100,061
第1回貸付債権担保住宅金融支援機構債券			2.13	15,299	16,003
第7回貸付債権担保S種住宅金融公庫債券			2.25	14,304	15,011
第50回貸付債権担保住宅金融支援機構債券			1.67	35,114	37,272
第75回貸付債権担保住宅金融支援機構債券			1.26	47,204	49,650
第50回東日本高速道路株式会社社債			0.08	100,000	100,069
小 計				660,921	675,315
金融債券					
第318回信金中金債			0.04	100,000	99,999
小 計				100,000	99,999
普通社債券（含む投資法人債券）					
第389回中国電力株式会社社債			0.3	100,000	100,105
第1回明治安田生命2014基金特定目的会社債			0.51	100,000	100,146
第81回三菱商事株式会社無担保社債			1.518	100,000	113,207
第80回トヨタファイナンス株式会社無担保社債			0.07	100,000	99,944
第55回小田急電鉄株式会社無担保社債			1.367	100,000	102,384
第69回東日本旅客鉄道株式会社無担保普通社債			1.222	100,000	101,734
第63回日本電信電話株式会社電信電話債券			0.69	100,000	102,549
第8回オーストラリア・コモンウェルス銀行円貨社債			0.407	100,000	100,077
小 計				800,000	820,146
合 計				13,043,921	14,477,969

(注) 額面金額・評価額の単位未満は切り捨てです。

■有価証券の貸付及び借入の状況（2019年2月15日現在）

該当事項はありません。

■投資信託財産の構成

(2019年2月15日現在)

項 目	当 期 末	
	評 価 額	比 率
	千円	%
公 社 債	14,477,969	98.6
コ ー ル ・ ロ ー ン 等 、 そ の 他	203,057	1.4
投 資 信 託 財 産 総 額	14,681,026	100.0

(注) 金額の単位未満は切り捨てております。

■資産、負債、元本及び基準価額の状況

項 目	当 期 末 2019年2月15日
(A) 資 産	14,681,026,202円
コ ー ル ・ ロ ー ン 等	156,364,257
公 社 債(評価額)	14,477,969,738
未 収 利 息	46,679,057
前 払 費 用	13,150
(B) 負 債	14,129,794
未 払 解 約 金	14,124,710
そ の 他 未 払 費 用	5,084
(C) 純 資 産 総 額(A-B)	14,666,896,408
元 本	12,065,547,708
次 期 繰 越 損 益 金	2,601,348,700
(D) 受 益 権 総 口 数	12,065,547,708口
1万口当たり基準価額(C/D)	12,156円

(注1) 当親ファンドの期首元本額は14,776,802,570円、期中追加設定元本額は383,928,387円、期中一部解約元本額は3,095,183,249円です。

(注2) 当親ファンドを投資対象とする投資信託の当期末元本額は以下の通りです。

マニユライフ・日本債券インデックスファンド(適格機関投資家専用)	5,736,269,531円
マニユライフ・国際分散ファンド20(適格機関投資家専用)	5,915,401,766円
マニユライフ・国際分散ファンド75(適格機関投資家専用)	332,726,824円
マニユライフ・国際分散ファンド50(適格機関投資家専用)	79,801,155円
マニユライフ・アジア経済圏・小型成長株ファンド	91,845円
マニユライフ・変動高金利戦略ファンド Aコース(為替ヘッジあり・毎月)	91,450円
マニユライフ・変動高金利戦略ファンド Bコース(為替ヘッジなし・毎月)	91,450円

■損益の状況

項 目	当 期 自 2018年2月16日 至 2019年2月15日
(A) 配 当 等 収 益	164,175,261円
受 取 利 息	164,175,261
(B) 有 価 証 券 売 買 損 益	72,836,938
売 買 益	132,815,592
売 買 損	△ 59,978,654
(C) 信 託 報 酬 等	△ 185,478
(D) 当 期 損 益 金(A+B+C)	236,826,721
(E) 前 期 繰 越 損 益 金	2,906,236,409
(F) 追 加 信 託 差 損 益 金	76,973,562
(G) 解 約 差 損 益 金	△ 618,687,992
(H) 計 (D+E+F+G)	2,601,348,700
次 期 繰 越 損 益 金(H)	2,601,348,700

(注1) 損益の状況の中で(B)有価証券売買損益は期末の評価換えによるものを含みます。

(注2) 損益の状況の中で(C)信託報酬等には信託報酬に対する消費税等相当額を含めて表示しています。

(注3) 損益の状況の中で(F)追加信託差損益金とあるのは、信託の追加設定の際、追加設定をした価額から元本を差し引いた差額分をいいます。

(注4) 損益の状況の中で(G)解約差損益金とあるのは、中途解約の際、元本から解約価額を差し引いた差額分をいいます。

マニユライフ・変動高金利戦略ファンド Cコース (為替ヘッジあり・年2回)	91,450円
マニユライフ・変動高金利戦略ファンド Dコース (為替ヘッジなし・年2回)	91,450円
マニユライフ・フレキシブル戦略ファンド Aコース (為替ヘッジあり・毎月)	90,400円
マニユライフ・フレキシブル戦略ファンド Bコース (為替ヘッジなし・毎月)	90,400円
マニユライフ・フレキシブル戦略ファンド Cコース (為替ヘッジあり・年2回)	90,400円
マニユライフ・フレキシブル戦略ファンド Dコース (為替ヘッジなし・年2回)	90,400円
マニユライフ・銀行貸付債権ファンド15-07	87,520円
マニユライフ・銀行貸付債権ファンド15-01	87,215円
マニユライフ・米国投資適格債券戦略ファンド Aコース (為替ヘッジあり・毎月)	83,613円
マニユライフ・米国投資適格債券戦略ファンド Bコース (為替ヘッジなし・毎月)	83,613円
マニユライフ・米国投資適格債券戦略ファンド Cコース (為替ヘッジあり・年2回)	83,613円
マニユライフ・米国投資適格債券戦略ファンド Dコース (為替ヘッジなし・年2回)	83,613円
マニユライフ・ストラテジック・インカム・ファンド (為替ヘッジなし) <ラップ>	10,000円

(注3) 1口当たり純資産額は1,2156円です。

※当ファンドは監査対象ではありません。

お知らせ

◆約款変更

該当事項はありません。

◆運用体制の変更

該当事項はありません。