

マニライフ・ フレキシブル戦略ファンド

Aコース (為替ヘッジあり・毎月) / Bコース (為替ヘッジなし・毎月)

■当ファンドの仕組みは次の通りです。

商品分類	追加型投信／内外／債券
信託期間	2013年10月31日から無期限です。
運用方針	投資信託証券への投資を通じて、主として世界の債券に分散投資を行い、信託財産の成長をめざして運用を行います。
主要投資対象	投資信託証券（外国籍投資信託証券および国内投資信託証券（親投資信託を含みます。）を含みます。）を主要投資対象とします。 ・ケイマン籍外国投資信託「マニライフ・インベストメント・トラストストラテジック・インカム・オポチュニティーズ・ファンド クラスA」 ・親投資信託「マニライフ・日本債券インデックス・マザーファンド」
主な投資制限	①投資信託証券への投資割合には制限を設けません。 ②外貨建資産への投資割合には制限を設けません。 ③同一銘柄の投資信託証券への投資割合には制限を設けません。
分配方針	毎決算時に、原則として以下の方針に基づき分配を行います。 ①分配対象額の範囲は、経費控除後の繰越分を含めた配当等収益および売買益（評価益を含みます。）等の全額とします。 ②収益分配金額は、委託会社が基準価額の水準・市況動向等を勘案して決定します。ただし、分配対象額が少額の場合等には、分配を行わないことがあります。

運用報告書（全体版）

第47期（決算日	2017年10月16日）
第48期（決算日	2017年11月15日）
第49期（決算日	2017年12月15日）
第50期（決算日	2018年1月15日）
第51期（決算日	2018年2月15日）
第52期（決算日	2018年3月15日）

－受益者のみなさまへ－

毎々、格別のご愛顧にあずかり厚くお礼申し上げます。
さて、「マニライフ・フレキシブル戦略ファンド Aコース（為替ヘッジあり・毎月）/ Bコース（為替ヘッジなし・毎月）」は、このたび、第52期の決算を行いました。
ここに、第47期～第52期中の運用状況をご報告申し上げます。
今後とも一層のお引立てを賜りますよう、お願い申し上げます。

 **Manulife Asset Management**

マニライフ・アセット・マネジメント株式会社

東京都千代田区丸の内1-8-1 丸の内トラストタワーN館

お問い合わせ先

サポートダイヤル：03-6267-1901

受付時間：営業日の午前9時～午後5時

ホームページアドレス <http://www.mamj.co.jp/>

【Aコース】

■最近5作成期の運用実績

作成期	決算期	基準価額			参考指数		株式組入比率	債券組入比率	投資信託証券比率	純資産総額
		(分配落)	税込分配金	期中騰落率	騰落率					
第5作成期	23期（2015年10月15日）	円 9,154	円 40	% △0.3	9,804	% 1.3	% —	% 0.0	% 97.6	百万円 1,034
	24期（2015年11月16日）	9,068	40	△0.5	9,527	△2.8	—	0.0	100.2	1,024
	25期（2015年12月15日）	8,983	40	△0.5	9,611	0.9	—	0.0	97.0	999
	26期（2016年1月15日）	8,889	40	△0.6	9,591	△0.2	—	0.0	97.5	988
	27期（2016年2月15日）	8,785	40	△0.7	9,855	2.8	—	0.0	94.2	957
	28期（2016年3月15日）	8,913	30	1.8	9,928	0.7	—	0.0	98.8	970
第6作成期	29期（2016年4月15日）	8,970	30	1.0	10,164	2.4	—	0.0	96.1	976
	30期（2016年5月16日）	8,942	30	0.0	10,212	0.5	—	0.0	96.0	977
	31期（2016年6月15日）	8,898	30	△0.2	10,321	1.1	—	0.0	94.1	984
	32期（2016年7月15日）	8,915	30	0.5	10,430	1.1	—	0.0	102.3	980
	33期（2016年8月15日）	8,903	30	0.2	10,554	1.2	—	0.0	95.2	979
	34期（2016年9月15日）	8,815	30	△0.7	10,441	△1.1	—	0.0	98.9	969
第7作成期	35期（2016年10月17日）	8,808	30	0.3	10,314	△1.2	—	0.0	101.3	969
	36期（2016年11月15日）	8,643	30	△1.5	9,979	△3.3	—	0.0	100.9	951
	37期（2016年12月15日）	8,650	30	0.4	9,851	△1.3	—	0.0	103.2	952
	38期（2017年1月16日）	8,620	30	0.0	9,885	0.3	—	0.0	95.4	949
	39期（2017年2月15日）	8,608	30	0.2	9,879	△0.1	—	0.0	98.5	942
	40期（2017年3月15日）	8,533	30	△0.5	9,845	△0.3	—	0.0	99.9	934
第8作成期	41期（2017年4月17日）	8,526	30	0.3	10,109	2.7	—	0.0	95.7	933
	42期（2017年5月15日）	8,515	30	0.2	10,109	△0.0	—	0.0	96.8	932
	43期（2017年6月15日）	8,559	30	0.9	10,367	2.6	—	0.0	97.2	925
	44期（2017年7月18日）	8,556	30	0.3	10,316	△0.5	—	0.0	96.7	925
	45期（2017年8月15日）	8,528	30	0.0	10,504	1.8	—	0.0	94.7	496
	46期（2017年9月15日）	8,502	30	0.0	10,550	0.4	—	0.2	95.6	69
第9作成期	47期（2017年10月16日）	8,470	30	△0.0	10,518	△0.3	—	0.2	97.9	69
	48期（2017年11月15日）	8,378	30	△0.7	10,449	△0.7	—	0.2	97.2	68
	49期（2017年12月15日）	8,353	30	0.1	10,543	0.9	—	0.2	96.8	68
	50期（2018年1月15日）	8,352	30	0.3	10,620	0.7	—	0.2	96.2	68
	51期（2018年2月15日）	8,239	30	△1.0	10,639	0.2	—	0.2	93.3	67
	52期（2018年3月15日）	8,187	30	△0.3	10,700	0.6	—	0.2	94.6	67

（注1）基準価額は1万口当たり、騰落率は分配金込みです。

（注2）当ファンドの参考指数は、ブルームバーグ・バークレイズ・マルチバース・トータルリターン・インデックス（米ドルベース）（以下Aコースにおいて、参考指数といえます。）です。当参考指数は、ファンドの設定日の前営業日を10,000として、委託会社が計算したものです。

（注3）当ファンドは親投資信託を組入れますので、「株式組入比率」、「債券組入比率」は実質比率を記載しております。

参考指数に関して

ブルームバーグ・バークレイズ・マルチバース・トータルリターン・インデックスとは、世界の債券の値動きを示す代表的な指数です。

■ 当作成期中の基準価額と市況等の推移

決算期	年 月 日	基 準 価 額		参 考 指 数		株 式 組 入 比 率	債 券 組 入 比 率	投 資 信 託 証 券 比 率
		騰 落 率	騰 落 率					
第47期	(期 首) 2017年9月15日	円 8,502	% -	10,550	% -	% -	% 0.2	% 95.6
	9月末	8,501	△0.0	10,461	△0.8	-	0.2	97.8
	(期 末) 2017年10月16日	8,500	△0.0	10,518	△0.3	-	0.2	97.9
第48期	(期 首) 2017年10月16日	8,470	-	10,518	-	-	0.2	97.9
	10月末	8,437	△0.4	10,436	△0.8	-	0.2	96.5
	(期 末) 2017年11月15日	8,408	△0.7	10,449	△0.7	-	0.2	97.2
第49期	(期 首) 2017年11月15日	8,378	-	10,449	-	-	0.2	97.2
	11月末	8,395	0.2	10,536	0.8	-	0.2	96.1
	(期 末) 2017年12月15日	8,383	0.1	10,543	0.9	-	0.2	96.8
第50期	(期 首) 2017年12月15日	8,353	-	10,543	-	-	0.2	96.8
	12月末	8,355	0.0	10,559	0.2	-	0.2	97.5
	(期 末) 2018年1月15日	8,382	0.3	10,620	0.7	-	0.2	96.2
第51期	(期 首) 2018年1月15日	8,352	-	10,620	-	-	0.2	96.2
	1月末	8,344	△0.1	10,701	0.8	-	0.2	94.5
	(期 末) 2018年2月15日	8,269	△1.0	10,639	0.2	-	0.2	93.3
第52期	(期 首) 2018年2月15日	8,239	-	10,639	-	-	0.2	93.3
	2月末	8,223	△0.2	10,610	△0.3	-	0.2	93.8
	(期 末) 2018年3月15日	8,217	△0.3	10,700	0.6	-	0.2	94.6

(注1) 騰落率は期首比です。(期末基準価額は分配金を含みます。)

(注2) 基準価額は1万円当たりで表示しています。

(注3) 当ファンドの参考指数は、ブルームバーグ・バークレイズ・マルチバース・トータルリターン・インデックス(米ドルベース)です。
 当参考指数は、ファンドの設定日の前営業日を10,000として委託会社が算出したものです。

(注4) 当ファンドは親投資信託を組入れますので、「株式組入比率」、「債券組入比率」は実質比率を記載しております。

【Bコース】

■最近5作成期の運用実績

作成期	決算期	基準価額			参考指数		株式組入比率	債券組入比率	投資信託証券比率	純資産総額
		(分配落)	税込分配金	期中騰落率		騰落率				
第5作成期	23期（2015年10月15日）	円 11,203	円 40	% △1.6	11,878	% △0.1	% —	% 0.0	% 98.3	百万円 953
	24期（2015年11月16日）	11,436	40	2.4	11,887	0.1	—	0.0	98.1	947
	25期（2015年12月15日）	11,218	40	△1.6	11,857	△0.3	—	0.0	98.2	875
	26期（2016年1月15日）	10,853	40	△2.9	11,539	△2.7	—	0.0	98.8	845
	27期（2016年2月15日）	10,305	40	△4.7	11,372	△1.4	—	0.0	97.5	741
	28期（2016年3月15日）	10,517	40	2.4	11,514	1.2	—	0.0	98.8	739
第6作成期	29期（2016年4月15日）	10,218	40	△2.5	11,357	△1.4	—	0.0	97.9	718
	30期（2016年5月16日）	10,106	40	△0.7	11,317	△0.4	—	0.0	99.2	704
	31期（2016年6月15日）	9,814	40	△2.5	11,152	△1.5	—	0.0	99.0	647
	32期（2016年7月15日）	9,796	40	0.2	11,219	0.6	—	0.0	98.1	636
	33期（2016年8月15日）	9,408	40	△3.6	10,904	△2.8	—	0.0	99.0	609
	34期（2016年9月15日）	9,409	40	0.4	10,897	△0.1	—	0.0	98.2	610
第7作成期	35期（2016年10月17日）	9,564	40	2.1	10,948	0.5	—	0.0	98.1	608
	36期（2016年11月15日）	9,715	40	2.0	10,962	0.1	—	0.0	97.9	590
	37期（2016年12月15日）	10,588	40	9.4	11,808	7.7	—	0.0	98.0	633
	38期（2017年1月16日）	10,275	40	△2.6	11,507	△2.5	—	0.0	97.3	610
	39期（2017年2月15日）	10,279	40	0.4	11,517	0.1	—	0.0	97.8	592
	40期（2017年3月15日）	10,223	40	△0.2	11,511	△0.1	—	0.0	97.9	591
第8作成期	41期（2017年4月17日）	9,653	40	△5.2	11,147	△3.2	—	0.0	97.6	557
	42期（2017年5月15日）	10,091	40	5.0	11,675	4.7	—	0.0	97.3	558
	43期（2017年6月15日）	9,827	40	△2.2	11,582	△0.8	—	0.0	93.0	561
	44期（2017年7月18日）	10,069	40	2.9	11,809	2.0	—	0.0	97.6	552
	45期（2017年8月15日）	9,852	40	△1.8	11,787	△0.2	—	0.0	98.4	538
	46期（2017年9月15日）	9,839	40	0.3	11,839	0.4	—	0.0	97.1	466
第9作成期	47期（2017年10月16日）	9,968	40	1.7	12,004	1.4	—	0.0	97.8	479
	48期（2017年11月15日）	9,986	40	0.6	12,073	0.6	—	0.0	96.8	476
	49期（2017年12月15日）	9,868	40	△0.8	12,067	△0.1	—	0.0	97.6	469
	50期（2018年1月15日）	9,761	40	△0.7	11,992	△0.6	—	0.0	96.9	462
	51期（2018年2月15日）	9,294	40	△4.4	11,576	△3.5	—	0.0	98.0	436
	52期（2018年3月15日）	9,174	40	△0.9	11,553	△0.2	—	0.0	96.9	424

（注1）基準価額は1万円当たり、騰落率は分配金込みです。

（注2）当ファンドの参考指数は、ブルームバーグ・バークレイズ・マルチパース・トータルリターン・インデックス（円換算ベース／三菱東京UFJ銀行T T M）（以下Bコースにおいて、参考指数といえます。）です。当参考指数は、ファンドの設定日の前営業日を10,000として委託会社が計算したものです。

（注3）当ファンドは親投資信託を組入れますので、「株式組入比率」、「債券組入比率」は実質比率を記載しております。

参考指数に関して

ブルームバーグ・バークレイズ・マルチパース・トータルリターン・インデックスとは、世界の債券の値動きを示す代表的な指数です。

■ 当作成期中の基準価額と市況等の推移

決算期	年 月 日	基 準 価 額		参 考 指 数		株 式 組 入 比 率	債 券 組 入 比 率	投 資 信 託 証 券 比 率
		騰 落 率	騰 落 率					
第47期	(期 首) 2017年9月15日	円 9,839	% —	11,839	% —	% —	% 0.0	% 97.1
	9月末	10,054	2.2	12,008	1.4	—	0.0	97.0
	(期 末) 2017年10月16日	10,008	1.7	12,004	1.4	—	0.0	97.8
第48期	(期 首) 2017年10月16日	9,968	—	12,004	—	—	0.0	97.8
	10月末	10,025	0.6	12,025	0.2	—	0.0	98.5
	(期 末) 2017年11月15日	10,026	0.6	12,073	0.6	—	0.0	96.8
第49期	(期 首) 2017年11月15日	9,986	—	12,073	—	—	0.0	96.8
	11月末	9,892	△0.9	12,020	△0.4	—	0.0	96.8
	(期 末) 2017年12月15日	9,908	△0.8	12,067	△0.1	—	0.0	97.6
第50期	(期 首) 2017年12月15日	9,868	—	12,067	—	—	0.0	97.6
	12月末	9,933	0.7	12,150	0.7	—	0.0	98.1
	(期 末) 2018年1月15日	9,801	△0.7	11,992	△0.6	—	0.0	96.9
第51期	(期 首) 2018年1月15日	9,761	—	11,992	—	—	0.0	96.9
	1月末	9,579	△1.9	11,854	△1.2	—	0.0	96.8
	(期 末) 2018年2月15日	9,334	△4.4	11,576	△3.5	—	0.0	98.0
第52期	(期 首) 2018年2月15日	9,294	—	11,576	—	—	0.0	98.0
	2月末	9,324	0.3	11,599	0.2	—	0.0	96.9
	(期 末) 2018年3月15日	9,214	△0.9	11,553	△0.2	—	0.0	96.9

(注1) 騰落率は期首比です。(期末基準価額は分配金を含みます。)

(注2) 基準価額は1万円当たりで表示しています。

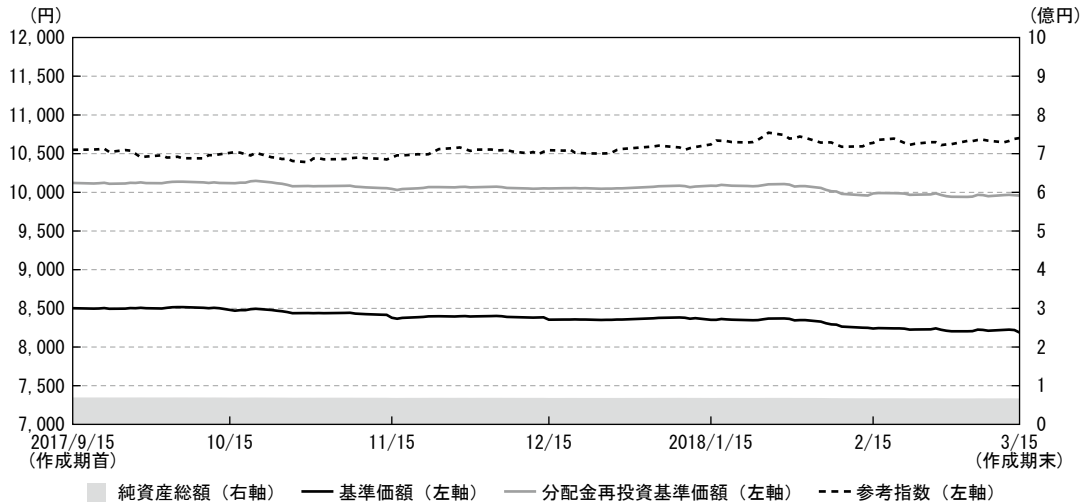
(注3) 当ファンドの参考指数は、ブルームバーグ・バークレイズ・マルチバース・トータルリターン・インデックス(円換算ベース/三菱東京UFJ銀行T T M)です。当参考指数は、ファンドの設定日の前営業日を10,000として委託会社が算出したものです。

(注4) 当ファンドは親投資信託を組入れますので、「株式組入比率」、「債券組入比率」は実質比率を記載しております。

運用経過

■基準価額等の推移（2017年9月16日から2018年3月15日まで）

Aコース



作成期首：8,502円

作成期末：8,187円（既払分配金180円）

騰落率：△1.6%（分配金再投資ベース）

※分配金再投資基準価額は、税引前の分配金を再投資（複利運用）したものととして、委託会社が算出したもので、ファンドの運用の実質的なパフォーマンスを示すものです。

※当ファンドの参考指数は、ブルームバーグ・バークレイズ・マルチバース・トータルリターン・インデックス（米ドルベース）です。当参考指数は、ファンドの設定日の前営業日を10,000として委託会社が算出したものです。

※分配金を再投資するかどうかについては、お客様がご利用のコースにより異なります。また、ファンドの購入価額により課税条件も異なります。従って、各個人のお客様の損益状況を示すものではありません。

■基準価額の主な変動要因

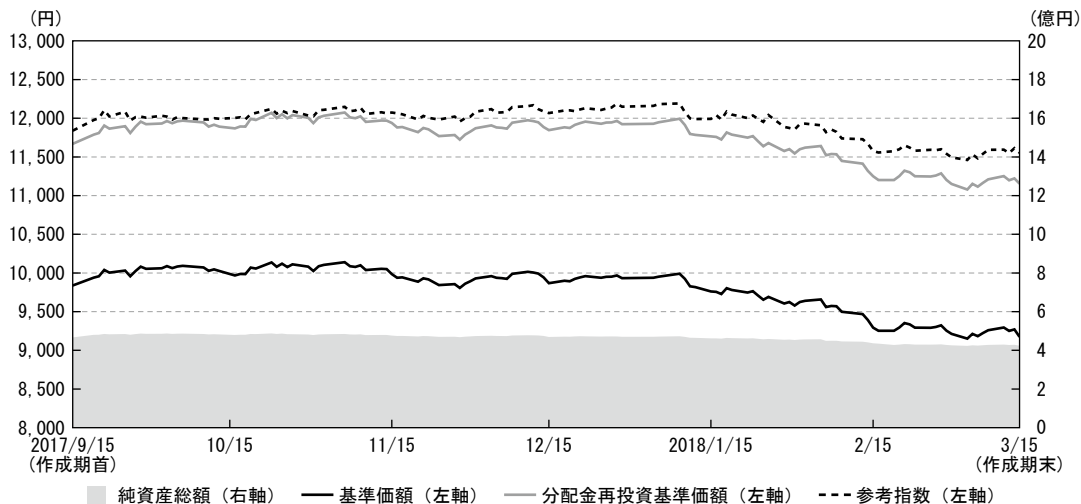
- ・投資先ファンドにおける転換社債、バンクローン、現地通貨建て新興国債券などの保有がプラスに寄与しました。
- ・米国ははじめ主要先進国の利回りの上昇などから、投資先ファンドにおける投資適格社債、資産担保証券などの保有がマイナスに寄与しました。

◆当作成期間の組入ファンドの騰落率

組入ファンド	騰落率
マニュアル・インベストメンツ・トラストストラテジック・インカム・オポチュニティーズ・ファンド クラスA	0.03%
マニュアル・日本債券インデックス・マザーファンド	0.3%

■基準価額等の推移（2017年9月16日から2018年3月15日まで）

Bコース



作成期首：9,839円

作成期末：9,174円（既払分配金240円）

騰落率：△4.4%（分配金再投資ベース）

※分配金再投資基準価額は、税引前の分配金を再投資（複利運用）したものととして、委託会社が算出したもので、ファンドの運用の実質的なパフォーマンスを示すものです。

※当ファンドの参考指数は、ブルームバーグ・バークレイズ・マルチバース・トータルリターン・インデックス（円換算ベース／三菱東京UFJ銀行T T M）です。当参考指数は、ファンドの設定日の前営業日を10,000として委託会社が算出したものです。

※分配金を再投資するかどうかについては、お客様がご利用のコースにより異なります。また、ファンドの購入価額により課税条件も異なります。従って、各個人のお客様の損益状況を示すものではありません。

■基準価額の主な変動要因

- ・投資先ファンドにおける転換社債、バンクローン、現地通貨建て新興国債券などの保有がプラスに寄与しました。
- ・米国をはじめ主要先進国の利回りの上昇などから、投資先ファンドにおける投資適格社債、資産担保証券などの保有がマイナスに寄与しました。
- ・円が米ドルに対し上昇したことがマイナスに寄与しました。

◆当作成期間の組入ファンドの騰落率

組入ファンド	騰落率
マニュアル・インベストメンツ・トラスト・ストラテジック・インカム・オポチュニティーズ・ファンド クラスA	0.03%
マニュアル・日本債券インデックス・マザーファンド	0.3%

■投資環境

[債券市況]

A、Bコース

米10年国債利回りは、期初に2.1%台で始まった後、9月のFOMC（米連邦公開市場委員会）を受けて年内の利上げ観測が高まったことやFRB（米連邦準備制度理事会）議長が年内利上げに前向きな姿勢を示したことなどから上昇し、10月には税制改革への期待などから続伸しました。11月から12月上旬にかけて、米10年国債利回りはほぼ横ばいで推移しましたが、12月中旬にはFOMCでの利上げや、大型減税を含む税制改革法案の成立などから上昇し、2018年1月には、税制改革による景気拡大期待、原油高、欧州の金融政策の早期正常化への観測などを背景に大きく上昇しました。2月以降も、堅調な雇用統計に加え、FOMC議事録が今後の利上げ継続を示唆する内容であったことなどから、米10年国債利回りの上昇が続き、2.8%台で期を終えました。米ハイイールド債は、1月までは堅調な株式市場や原油高を背景に上昇しましたが、2月に株式市場の急落を受けて下落し、期を通して小幅な上昇となりました（トータルリターン・ベース）。米投資適格債券は、米国債利回りの上昇を背景に下落しました（トータルリターン・ベース）。米国以外の先進国では、ECB（欧州中央銀行）が早期に金融政策の正常化を進めるとの観測が強まり、欧州を中心に国債利回りが上昇しました。現地通貨建ての新興国債券は、比較的高い利息収入がプラス寄与したほか、財政再建期待の高まった南アフリカなどを中心に上昇しました（トータルリターン・ベース）。

[為替市況]

Bコース

外国為替市場では、米ドルは対円で下落（円高）しました。期初1米ドル110円台で始まった後、11月上旬にかけて、年内の米国追加利上げ観測の高まりや、衆議院選挙の与党圧勝により日本の金融緩和政策に当面変更がないとの見方などにより114円台まで円安米ドル高が進みました。しかし、その後は、米国の物価上昇率鈍化の懸念などから米ドルが反落し、1月の日銀国債買い入れオペ（公開市場操作）の減額や、2月の世界的な株安を受けた投資家のリスク回避姿勢の強まり、さらに3月には米国の保護主義的な通商政策による米景気の先行き不透明感の高まりなどにより円高米ドル安が進み、当作成期末には106円台となりました。

[日本債券市況]

A、Bコース

当作成期間の10年国債利回りは、作成期初0.02%から作成期末0.045%となり利回りは上昇（価格は下落）しました。

■当該投資信託のポートフォリオ

当ファンド

主要投資対象とするケイマン籍外国投資信託「マニユライフ・インベストメンツ・トラストーストラテジック・インカム・オポチュニティーズ・ファンド クラスA」（以下「MITーストラテジック・インカム・オポチュニティーズ・ファンド クラスA」といいます。）（米ドル建て）の組入比率は高位に維持しました。

Aコースでは、円に対する米ドルの為替ヘッジ取引を活用し、為替リスクの低減を図っています。

MITーストラテジック・インカム・オポチュニティーズ・ファンド クラスA

当該投資信託を通じて、主として世界の債券に分散投資を行い、トータル・リターン（金利収入および値上がり益）の最大化をめざして運用を行いました。

マニユライフ・日本債券インデックス・マザーファンド

NOMURA-BPI総合に採用されている公社債に投資することにより、同インデックスの動きに連動する投資成果をめざして運用を行いました。

Aコース

組入ファンド・資産	比率
MITーストラテジック・インカム・オポチュニティーズ・ファンド クラスA	94.6%
マニユライフ・日本債券インデックス・マザーファンド	0.2%
現預金等	5.3%
合計	100.0%

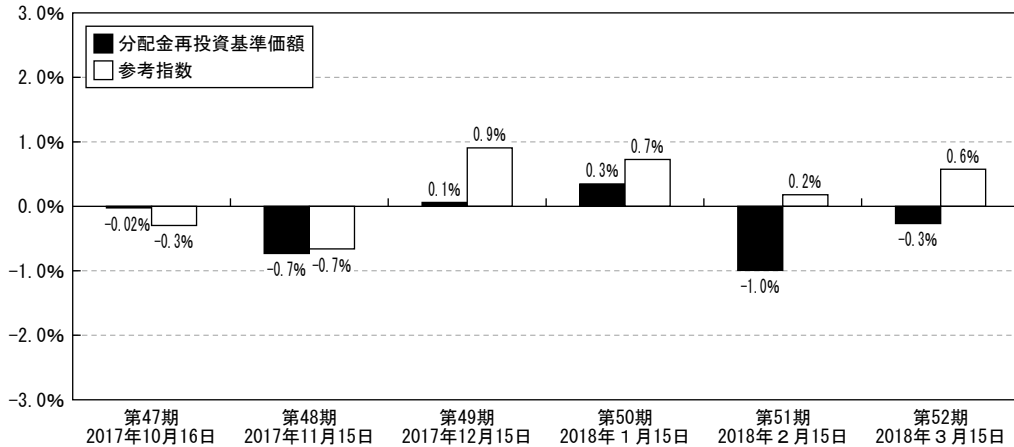
Bコース

組入ファンド・資産	比率
MITーストラテジック・インカム・オポチュニティーズ・ファンド クラスA	96.9%
マニユライフ・日本債券インデックス・マザーファンド	0.0%
現預金等	3.1%
合計	100.0%

■当該投資信託のベンチマークとの差異

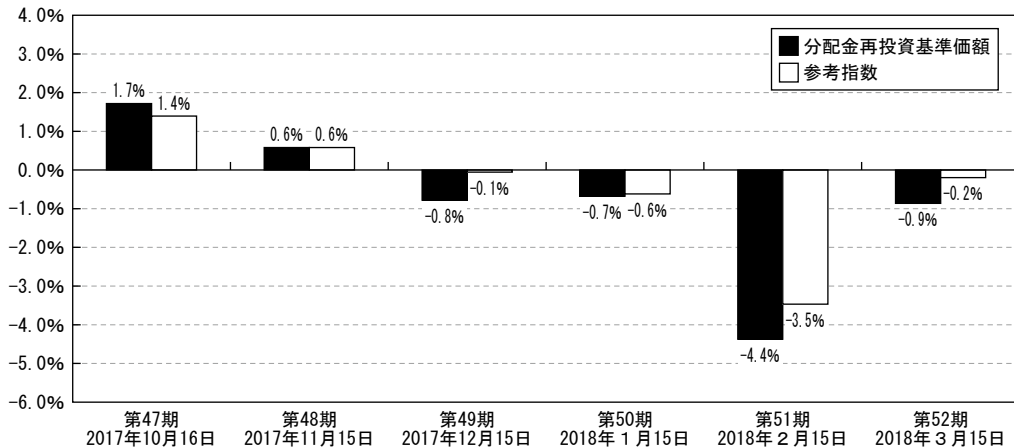
当ファンドは運用の目標となるベンチマークを設けておりません。以下のグラフは、当ファンドの基準価額と参考指数の騰落率の対比です。

Aコース



※当ファンドの参考指数は、ブルームバーグ・パークレイズ・マルチバース・トータルリターン・インデックス（米ドルベース）です。当参考指数は、ファンドの設定日の前営業日を10,000として委託会社が算出したものです。

Bコース



※当ファンドの参考指数は、ブルームバーグ・パークレイズ・マルチバース・トータルリターン・インデックス（円換算ベース／三菱東京UFJ銀行T M）です。当参考指数は、ファンドの設定日の前営業日を10,000として委託会社が算出したものです。

■収益分配金について

Aコース

当作成期間の収益分配は、分配方針に基づき第47期～第52期は30円、合計180円とさせていただきます。留保益の運用については、元本部分と同一の運用を行います。

[分配原資の内訳]

(1万口当たり、税引前)

	第47期	第48期	第49期	第50期	第51期	第52期
	自 2017年9月16日 至 2017年10月16日	自 2017年10月17日 至 2017年11月15日	自 2017年11月16日 至 2017年12月15日	自 2017年12月16日 至 2018年1月15日	自 2018年1月16日 至 2018年2月15日	自 2018年2月16日 至 2018年3月15日
当期分配金 (円)	30	30	30	30	30	30
(対基準価額比率) (%)	0.353	0.357	0.358	0.358	0.363	0.365
当期の収益 (円)	29	29	29	29	29	29
当期の収益以外 (円)	0	0	0	0	0	0
翌期繰越分配対象額 (円)	177	183	190	195	200	207

(注1) 当期分配金の対基準価額比率は当期分配金（税込み）の期末基準価額（分配金込み）に対する比率であり、ファンドの収益率とは異なります。

(注2) 「当期の収益」は「経費控除後の配当等収益」および「経費控除後の有価証券売買等損益」から分配に充当した金額です。また、「当期の収益以外」は「収益調整金」および「分配準備積立金」から分配に充当した金額です。

(注3) 円未満は切り捨てており、当期の収益と当期の収益以外の合計が当期分配金（税込み）に合致しない場合があります。

Bコース

当作成期間の収益分配は、分配方針に基づき第47期～第52期は40円、合計240円とさせていただきます。留保益の運用については、元本部分と同一の運用を行います。

[分配原資の内訳]

(1万口当たり、税引前)

	第47期	第48期	第49期	第50期	第51期	第52期
	自 2017年9月16日 至 2017年10月16日	自 2017年10月17日 至 2017年11月15日	自 2017年11月16日 至 2017年12月15日	自 2017年12月16日 至 2018年1月15日	自 2018年1月16日 至 2018年2月15日	自 2018年2月16日 至 2018年3月15日
当期分配金 (円)	40	40	40	40	40	40
(対基準価額比率) (%)	0.400	0.399	0.404	0.408	0.429	0.434
当期の収益 (円)	—	28	39	39	38	38
当期の収益以外 (円)	40	11	0	1	1	1
翌期繰越分配対象額 (円)	2,178	2,186	2,190	2,193	2,194	2,196

(注1) 当期分配金の対基準価額比率は当期分配金（税込み）の期末基準価額（分配金込み）に対する比率であり、ファンドの収益率とは異なります。

(注2) 「当期の収益」は「経費控除後の配当等収益」および「経費控除後の有価証券売買等損益」から分配に充当した金額です。また、「当期の収益以外」は「収益調整金」および「分配準備積立金」から分配に充当した金額です。

(注3) 円未満は切り捨てており、当期の収益と当期の収益以外の合計が当期分配金（税込み）に合致しない場合があります。

■今後の運用方針

当ファンド

「MITーストラテジック・インカム・オポチュニティーズ・ファンド クラスA」（米ドル建て）の投資信託証券を主要投資対象とし、主に世界の債券に分散投資を行い、トータル・リターン（金利収入および値上がり益）の最大化をめざして運用を行う方針です。

また、Aコースでは、為替変動リスクに対しては、円に対する米ドルの為替ヘッジ取引を活用し、リスクの低減を図る方針です。

MITーストラテジック・インカム・オポチュニティーズ・ファンド クラスA

世界経済は持続的な回復傾向にあると思われませんが、各国の金融緩和政策が変更されつつあること、地政学リスクの高まり、英国のEU（欧州連合）離脱交渉の行方などが市場のボラティリティ（価格変動性）を高める要因になることも考えられます。こうした中、当ファンドでは短期的な市場の変動による影響を抑えるよう守勢を固めた運用を維持する方針です。ただし、世界的な経済環境の改善が見られる中で、投資対象を慎重に選定しつつ当ファンドのリスクを高めることも検討してまいります。

各国の金融政策の状況を勘案すれば金利上昇の可能性が高まっている中で、ポートフォリオの平均残存年数はやや短めとしつつ、各国の金融政策や経済状況に応じて機動的に調整を行います。米国については、税制改革などのトランプ政権の政策は米国経済の拡大に資するものと考えますが、一方で潜在的な金利上昇圧力になると考えます。こうした中、米ハイイールド債については業種、格付け、発行体の選別がより重要であると考えます。CMBIS（商業不動産担保証券）や、ABIS（資産担保証券）などはリスク分散の観点から投資を継続します。新興国については、国、格付け、通貨によって格差が拡大すると考えており、投資対象を慎重に選定して投資してまいります。

通貨に関しては、米国と他の主要国との金利差が縮小していくと考えられることから、米ドルの上昇トレンドは続かない可能性もあると考えます。こうした中、米ドル以外の通貨の比率の引き上げを選別かつ慎重に検討してまいります。

マニュアル・日本債券インデックス・マザーファンド

NOMURA-BPI総合に採用されている公社債に投資することにより、同インデックスの動きに連動する投資成果をめざす方針です。

【Aコース】

■ 1万口当たりの費用明細

項目	第47期～第52期		項目の概要
	(2017年9月16日～2018年3月15日)		
	金額	比率	
平均基準価額	8,375円	—	作成期間の平均基準価額（月末値の平均値）です。
(a) 信託報酬 （投信会社） （販売会社） （受託会社）	55円 (22) (31) (1)	0.656% (0.268) (0.375) (0.013)	(a) 信託報酬＝作成期間の平均基準価額×信託報酬率 ・委託した資金の運用の対価 ・交付運用報告書等各種書類の送付、口座内でのファンドの管理、購入後の情報提供等の対価 ・運用財産の管理、投信会社からの指図の実行の対価
(b) 募集手数料	—	—	
(c) 売買委託手数料	—	—	(c) 売買委託手数料＝作成期間の売買委託手数料÷作成期間の平均受益権口数 売買委託手数料は、有価証券等の売買の際、売買仲介人に支払う手数料
(d) 有価証券取引税	—	—	(d) 有価証券取引税＝作成期間の有価証券取引税÷作成期間の平均受益権口数 有価証券取引税は、有価証券の取引の都度発生する取引に関する税金
(e) その他費用 （保管費用） （監査費用） （その他）	11 (2) (8) (0)	0.133 (0.029) (0.101) (0.002)	(e) その他費用＝作成期間のその他費用÷作成期間の平均受益権口数 その他費用 ・保管費用は、海外における保管銀行等に支払う有価証券等の保管及び資金の送金・資産の移転等に要する費用 ・監査費用は、監査法人等に支払うファンドの監査に係る費用 ・その他は、信託財産に関する租税、信託事務の処理に要する諸費用等
合計	66	0.789	

- *作成期間の費用（消費税のかかるものは消費税を含む）は追加、解約によって受益権口数に変動があるため、簡便法により算出した結果です。
*各項目毎に円未満は四捨五入してあります。
*売買委託手数料、有価証券取引税およびその他費用は、このファンドが組み入れているマザーファンドが支払った金額のうち、このファンドに対応するものを含みます。
*各項目の費用は、このファンドが組み入れている投資信託証券（マザーファンドを除く。）が支払った費用を含みません。
*各比率は1万口当たりのそれぞれの費用金額を作成期間の平均基準価額で除して100を乗じたものです。

■売買及び取引の状況（2017年9月16日から2018年3月15日まで）
投資信託証券

決 算 期 銘 柄 名	第 47 期 ～ 第 52 期			
	買 付		売 付	
	口 数	金 額	口 数	金 額
外国（ケイマン諸島） MIT ストラテジック・インカム・ オポチュニティーズ・ファンド クラスA	口 356	千米ドル 30	口 174	千米ドル 15

（注1）金額は受渡代金です。

（注2）口数・金額の単位未満は切り捨てです。

親投資信託受益証券の設定、解約状況

当作成期において、設定および解約はありません。

■利害関係人との取引状況等（2017年9月16日から2018年3月15日まで）
期中の利害関係人との取引状況

当ファンド

当作成期中における利害関係人との取引等はありません。

マニユライフ・日本債券インデックス・マザーファンド

当作成期中における利害関係人との取引等はありません。

（注）利害関係人とは投資信託及び投資法人に関する法律第11条第1項に規定される利害関係人です。

■第一種金融商品取引業又は第二種金融商品取引業を兼業している委託会社の自己の取引状況
（2017年9月16日から2018年3月15日まで）

該当事項はありません。

■自社による当ファンドの設定・解約状況（2017年9月16日から2018年3月15日まで）
該当事項はありません。

■組入資産の明細（2018年3月15日現在）

(1) ファンド・オブ・ファンズが組入れた外貨建ファンドの明細

決 算 期		第 9 作 成 期 末			
銘 柄	口 数	評 価 額		組 入 比 率	
		外 貨 建 金 額	邦 貨 換 算 金 額		
(ケイマン諸島)	口	千米ドル	千円	%	
MIT-ストラテジック・インカム・オポチュニティーズ・ファンド クラスA	7,207	598	63,504	94.6	
合 計	7,207	598	63,504		

(注1) 邦貨換算金額は、当作成期末の時価をわが国の対顧客電信売買相場の仲値により邦貨換算したものです。

(注2) 組入比率は、当作成期末の純資産総額に対する評価額の比率です。

(注3) 口数・評価額の単位未満は切り捨てです。

(2) 親投資信託残高

項 目	第 8 作 成 期 末	第 9 作 成 期 末		
	口 数	口 数	評 価 額	口 数
マニユライフ・日本債券インデックス・マザーファンド	千口 90	千口 90	千円 108	千円 108

(注1) マザーファンドの2018年3月15日現在の受益権総口数は14,292,227千口です。

(注2) 口数・評価額の単位未満は切り捨てです。

■有価証券の貸付及び借入の状況（2018年3月15日現在）

該当事項はありません。

■投資信託財産の構成

(2018年3月15日現在)

項 目	第 9 作 成 期 末	
	評 価 額	比 率
投 資 信 託 受 益 証 券	千円 63,504	% 94.1
マニユライフ・日本債券インデックス・マザーファンド	108	0.2
コ ー ル ・ ロ ー ン 等 、 そ の 他	3,856	5.7
投 資 信 託 財 産 総 額	67,468	100.0

(注1) 金額の単位未満は切り捨てております。

(注2) 当作成期末における外貨建純資産（63,504千円）の投資信託財産総額（67,468千円）に対する比率は94.1%です。

(注3) 外貨建資産は、当作成期末の時価をわが国の対顧客電信売買相場の仲値により邦貨換算したものです。なお、当作成期末における邦貨換算レートは、1米ドル=106.04円です。

■資産、負債、元本及び基準価額の状況

項 目	第47期末 2017年10月16日	第48期末 2017年11月15日	第49期末 2017年12月15日	第50期末 2018年1月15日	第51期末 2018年2月15日	第52期末 2018年3月15日
(A) 資 産	136,928,531円	138,675,919円	134,361,967円	133,673,596円	130,638,741円	130,278,131円
コール・ローン等	3,334,956	2,918,474	2,881,328	2,574,207	2,539,900	3,035,364
投資信託受益証券(評価額)	67,929,732	66,732,977	66,284,923	65,903,899	63,031,851	63,504,386
マニユライフ・日本債券 インデックス・ マザーファンド(評価額)	107,783	108,018	108,172	107,946	108,181	108,461
未 収 入 金	65,556,060	68,916,450	65,087,544	65,087,544	64,958,809	63,629,920
(B) 負 債	67,572,010	70,045,962	65,904,922	65,193,976	63,103,698	63,134,901
未 払 金	67,236,000	69,713,300	65,572,650	64,858,950	62,769,000	62,809,560
未 払 収 益 分 配 金	245,643	245,755	245,868	245,969	245,922	246,032
未 払 信 託 報 酬	78,293	75,252	74,752	77,017	76,752	68,434
そ の 他 未 払 費 用	12,074	11,655	11,652	12,040	12,024	10,875
(C) 純資産総額(A-B)	69,356,521	68,629,957	68,457,045	68,479,620	67,535,043	67,143,230
元 本	81,881,317	81,918,426	81,956,272	81,989,924	81,974,245	82,010,963
次 期 繰 越 損 益 金	△ 12,524,796	△ 13,288,469	△ 13,499,227	△ 13,510,304	△ 14,439,202	△ 14,867,733
(D) 受 益 権 総 口 数	81,881,317口	81,918,426口	81,956,272口	81,989,924口	81,974,245口	82,010,963口
1万口当たり基準価額(C/D)	8,470円	8,378円	8,353円	8,352円	8,239円	8,187円

(注1) 当ファンドの第47期首元本額は81,962,968円、第47～52期中追加設定元本額は234,090円、第47～52期中一部解約元本額は186,095円です。

(注2) 1口当たり純資産額は、第47期0.8470円、第48期0.8378円、第49期0.8353円、第50期0.8352円、第51期0.8239円、第52期0.8187円です。

(注3) 貸借対照表上の純資産額が元本総額を下回っており、その差額は、第47期末12,524,796円、第48期末13,288,469円、第49期末13,499,227円、第50期末13,510,304円、第51期末14,439,202円、第52期末14,867,733円です。

※本運用報告書作成時点において、本計算期間に係るファンド監査は終了していません。

■損益の状況

項 目	第47期	第48期	第49期	第50期	第51期	第52期
	自 2017年9月16日 至 2017年10月16日	自 2017年10月17日 至 2017年11月15日	自 2017年11月16日 至 2017年12月15日	自 2017年12月16日 至 2018年1月15日	自 2018年1月16日 至 2018年2月15日	自 2018年2月16日 至 2018年3月15日
(A) 配 当 等 収 益	393,703円	391,031円	389,590円	386,664円	374,782円	379,859円
受取配当金	393,703	391,031	389,590	386,664	374,782	379,859
(B) 有価証券売買損益	△ 316,003	△ 807,571	△ 256,153	△ 54,221	△ 971,436	△ 476,481
売 買 益	1,130,618	2,531,893	1,093,943	830,597	2,503,896	2,585,325
売 買 損	△ 1,446,621	△ 3,339,464	△ 1,350,096	△ 884,818	△ 3,475,332	△ 3,061,806
(C) 信託報酬等	△ 93,356	△ 95,671	△ 92,197	△ 92,024	△ 88,898	△ 79,387
(D) 当期損益金(A+B+C)	△ 15,656	△ 512,211	41,240	240,419	△ 685,552	△ 176,009
(E) 前期繰越損益金	△11,567,267	△11,827,911	△12,585,221	△12,786,768	△12,783,233	△13,714,051
(F) 追加信託差損益金	△ 696,230	△ 702,592	△ 709,378	△ 717,986	△ 724,495	△ 731,641
(配当等相当額)	(674)	(679)	(721)	(1,003)	(730)	(811)
(売買損益相当額)	(△ 696,904)	(△ 703,271)	(△ 710,099)	(△ 718,989)	(△ 725,225)	(△ 732,452)
(G) 計(D+E+F)	△12,279,153	△13,042,714	△13,253,359	△13,264,335	△14,193,280	△14,621,701
(H) 収益分配金	△ 245,643	△ 245,755	△ 245,868	△ 245,969	△ 245,922	△ 246,032
次期繰越損益金(G+H)	△12,524,796	△13,288,469	△13,499,227	△13,510,304	△14,439,202	△14,867,733
追加信託差損益金	△ 696,885	△ 703,248	△ 710,033	△ 718,970	△ 725,151	△ 732,379
(配当等相当額)	(19)	(23)	(66)	(19)	(74)	(73)
(売買損益相当額)	(△ 696,904)	(△ 703,271)	(△ 710,099)	(△ 718,989)	(△ 725,225)	(△ 732,452)
分配準備積立金	1,454,757	1,505,113	1,557,386	1,606,842	1,646,539	1,701,803
繰越損益金	△13,282,668	△14,090,334	△14,346,580	△14,398,176	△15,360,590	△15,837,157

(注1) 損益の状況の中で(B)有価証券売買損益は各期末の評価換えによるものを含みます。

(注2) 損益の状況の中で(C)信託報酬等には信託報酬に対する消費税等相当額を含めて表示しています。

(注3) 損益の状況の中で(F)追加信託差損益金とあるのは、信託の追加設定の際、追加設定をした価額から元本を差し引いた差額分をいいます。

(注4) 収益分配金の計算過程は以下の通りです。

第47期 計算期間末における費用控除後の配当等収益(300,442円)、費用控除後の有価証券等損益額(0円)、信託約款に規定する収益調整金(674円)および分配準備積立金(1,399,303円)より分配対象収益は1,700,419円(10,000口当たり207円)であり、うち245,643円(10,000口当たり30円)を分配金額としております。

第48期 計算期間末における費用控除後の配当等収益(295,455円)、費用控除後の有価証券等損益額(0円)、信託約款に規定する収益調整金(679円)および分配準備積立金(1,454,757円)より分配対象収益は1,750,891円(10,000口当たり213円)であり、うち245,755円(10,000口当たり30円)を分配金額としております。

第49期 計算期間末における費用控除後の配当等収益(297,486円)、費用控除後の有価証券等損益額(0円)、信託約款に規定する収益調整金(721円)および分配準備積立金(1,505,113円)より分配対象収益は1,803,320円(10,000口当たり220円)であり、うち245,868円(10,000口当たり30円)を分配金額としております。

第50期 計算期間末における費用控除後の配当等収益(294,736円)、費用控除後の有価証券等損益額(0円)、信託約款に規定する収益調整金(1,003円)および分配準備積立金(1,557,091円)より分配対象収益は1,852,830円(10,000口当たり225円)であり、うち245,969円(10,000口当たり30円)を分配金額としております。

第51期 計算期間末における費用控除後の配当等収益(285,980円)、費用控除後の有価証券等損益額(0円)、信託約款に規定する収益調整金(730円)および分配準備積立金(1,605,825円)より分配対象収益は1,892,535円(10,000口当たり230円)であり、うち245,922円(10,000口当たり30円)を分配金額としております。

第52期 計算期間末における費用控除後の配当等収益(300,558円)、費用控除後の有価証券等損益額(0円)、信託約款に規定する収益調整金(811円)および分配準備積立金(1,646,539円)より分配対象収益は1,947,908円(10,000口当たり237円)であり、うち246,032円(10,000口当たり30円)を分配金額としております。

※本運用報告書作成時点において、本計算期間に係るファンド監査は終了していません。

■分配金のお知らせ

決算期	第47期	第48期	第49期	第50期	第51期	第52期
1万口当たり分配金	30円	30円	30円	30円	30円	30円

- ・分配金は税込みです。
- ・分配金を再投資する場合、お手持り分配金は、各決算日現在の基準価額に基づいて、みなさまの口座に繰り入れて再投資しました。

<課税上の取り扱い>

- ・分配金には、課税扱いとなる普通分配金と、非課税扱いとなる元本払戻金（特別分配金）があります。分配後の基準価額が個別元本と同額または上回る場合は全額普通分配金となります。分配後の基準価額が個別元本を下回る場合は、下回る部分に相当する金額が元本払戻金（特別分配金）、残りの部分が普通分配金となります。
- ・元本払戻金（特別分配金）が発生した場合は、分配金発生時に個々の受益者の個別元本から当該元本払戻金（特別分配金）を控除した額が、その後の個々の受益者の個別元本となります。
- ・普通分配金については配当所得として課税され、20.315%（所得税15%、復興特別所得税0.315%、地方税5%）の税率で源泉徴収されます。
- ・法人の場合は異なります。

※税法が改正された場合等は、上記内容が変更になる場合があります。

※課税上の取扱いの詳細については、税務専門家等にご確認されることをお勧めします。

お知らせ

◆約款変更

該当事項はありません。

◆運用体制の変更

投資信託運用部を廃止し、投資信託財産に係る運用業務を債券運用部・株式運用部に移管しました。
(2017年10月1日)

【Bコース】

■ 1万円当たりの費用明細

項目	第47期～第52期		項目の概要
	(2017年9月16日～2018年3月15日)		
	金額	比率	
平均基準価額	9,801円	—	作成期間の平均基準価額（月末値の平均値）です。
(a) 信託報酬 （投信会社） （販売会社） （受託会社）	64円 (26) (37) (1)	0.656% (0.268) (0.375) (0.013)	(a) 信託報酬＝作成期間の平均基準価額×信託報酬率 ・委託した資金の運用の対価 ・交付運用報告書等各種書類の送付、口座内でのファンドの管理、購入後の情報提供等の対価 ・運用財産の管理、投信会社からの指図の実行の対価
(b) 募集手数料	—	—	
(c) 売買委託手数料	—	—	(c) 売買委託手数料＝作成期間の売買委託手数料÷作成期間の平均受益権口数 売買委託手数料は、有価証券等の売買の際、売買仲介人に支払う手数料
(d) 有価証券取引税	—	—	(d) 有価証券取引税＝作成期間の有価証券取引税÷作成期間の平均受益権口数 有価証券取引税は、有価証券の取引の都度発生する取引に関する税金
(e) その他費用 （保管費用） （監査費用） （印刷） （その他）	11 (0) (3) (8) (0)	0.114 (0.004) (0.026) (0.083) (0.002)	(e) その他費用＝作成期間のその他費用÷作成期間の平均受益権口数 その他費用 ・保管費用は、海外における保管銀行等に支払う有価証券等の保管及び資金の送金・資産の移転等に要する費用 ・監査費用は、監査法人等に支払うファンドの監査に係る費用 ・印刷は、印刷会社等に支払う法定書類の作成等に係る費用 ・その他は、信託財産に関する租税、信託事務の処理に要する諸費用等
合計	75	0.770	

*作成期間の費用（消費税のかかるものは消費税を含む）は追加、解約によって受益権口数に変動があるため、簡便法により算出した結果です。

*各項目毎に円未満は四捨五入してあります。

*売買委託手数料、有価証券取引税およびその他費用は、このファンドが組み入れているマザーファンドが支払った金額のうち、このファンドに対応するものを含みます。

*各項目の費用は、このファンドが組入れている投資信託証券（マザーファンドを除く。）が支払った費用を含みません。

*各比率は1万円当たりのそれぞれの費用金額を作成期間の平均基準価額で除して100を乗じたものです。

■売買及び取引の状況（2017年9月16日から2018年3月15日まで）
投資信託証券

決 算 期 銘 柄 名	第 47 期 ～ 第 52 期			
	買 付		売 付	
	口 数	金 額	口 数	金 額
外国（ケイマン諸島） MITーストラテジック・インカム・ オポチュニティーズ・ファンド クラスA	口 2,398	千米ドル 203	口 3,559	千米ドル 300

（注1）金額は受渡代金です。

（注2）口数・金額の単位未満は切り捨てです。

親投資信託受益証券の設定、解約状況

当作成期において、設定および解約はありません。

■利害関係人との取引状況等（2017年9月16日から2018年3月15日まで）

期中の利害関係人との取引状況

当ファンド

当作成期中における利害関係人との取引等はありません。

マニユライフ・日本債券インデックス・マザーファンド

当作成期中における利害関係人との取引等はありません。

（注）利害関係人とは投資信託及び投資法人に関する法律第11条第1項に規定される利害関係人です。

■第一種金融商品取引業又は第二種金融商品取引業を兼業している委託会社の自己の取引状況

（2017年9月16日から2018年3月15日まで）

該当事項はありません。

■自社による当ファンドの設定・解約状況（2017年9月16日から2018年3月15日まで）

該当事項はありません。

■組入資産の明細（2018年3月15日現在）

(1) ファンド・オブ・ファンズが組入れた外貨建ファンドの明細

決 算 期 銘 柄	口 数	第 9 作 成 期 末 評 価 額		組 入 比 率
		外 貨 建 金 額	邦 貨 換 算 金 額	
(ケイマン諸島) MIT-ストラテジック・インカム・オポチュニティーズ・ファンド クラスA	口 46,639	千米ドル 3,875	千円 410,936	% 96.9
合 計	46,639	3,875	410,936	

(注1) 邦貨換算金額は、当作成期末の時価をわが国の対顧客電信売買相場の仲値により邦貨換算したものです。

(注2) 組入比率は、当作成期末の純資産総額に対する評価額の比率です。

(注3) 口数・評価額の単位未満は切り捨てです。

(2) 親投資信託残高

項 目	第 8 作 成 期 末	第 9 作 成 期 末	
	口 数	口 数	評 価 額
マニユライフ・日本債券インデックス・マザーファンド	千口 90	千口 90	千円 108

(注1) マザーファンドの2018年3月15日現在の受益権総口数は14,292,227千口です。

(注2) 口数・評価額の単位未満は切り捨てです。

■有価証券の貸付及び借入の状況（2018年3月15日現在）

該当事項はありません。

■投資信託財産の構成

(2018年3月15日現在)

項 目	第 9 作 成 期 末	
	評 価 額	比 率
投 資 信 託 受 益 証 券	千円 410,936	% 96.3
マニユライフ・日本債券インデックス・マザーファンド	108	0.0
コ ー ル ・ ロ ー ン 等 、 そ の 他	15,502	3.7
投 資 信 託 財 産 総 額	426,546	100.0

(注1) 金額の単位未満は切り捨てております。

(注2) 当作成期末における外貨建純資産（410,941千円）の投資信託財産総額（426,546千円）に対する比率は96.3%です。

(注3) 外貨建資産は、当作成期末の時価をわが国の対顧客電信売買相場の仲値により邦貨換算したものです。なお、当作成期末における邦貨換算レートは、1米ドル=106.04円です。

■資産、負債、元本及び基準価額の状況

項 目	第47期末 2017年10月16日	第48期末 2017年11月15日	第49期末 2017年12月15日	第50期末 2018年1月15日	第51期末 2018年2月15日	第52期末 2018年3月15日
(A) 資 産	482,116,107円	479,933,276円	473,551,407円	472,291,027円	439,044,397円	426,546,537円
コール・ローン等	13,084,113	18,819,184	15,531,824	9,058,201	10,940,298	15,501,690
投資信託受益証券(評価額)	468,924,211	461,006,074	457,911,411	447,497,389	427,995,918	410,936,386
マニュアル・日本債券 インデックス・ マザーファンド(評価額)	107,783	108,018	108,172	107,946	108,181	108,461
未 収 入 金	—	—	—	15,627,491	—	—
(B) 負 債	2,559,616	3,496,394	4,314,939	10,271,161	2,478,140	2,364,228
未 払 金	—	—	—	7,762,300	—	—
未払収益分配金	1,924,369	1,908,404	1,901,974	1,893,313	1,878,936	1,849,593
未払解約金	6,134	979,060	1,813,104	—	—	—
未払信託報酬	541,571	524,590	515,204	528,300	511,823	435,654
その他未払費用	87,542	84,340	84,657	87,248	87,381	78,981
(C) 純資産総額(A-B)	479,556,491	476,436,882	469,236,468	462,019,866	436,566,257	424,182,309
元 本	481,092,396	477,101,035	475,493,562	473,328,319	469,734,242	462,398,330
次期繰越損益金	△ 1,535,905	△ 664,153	△ 6,257,094	△ 11,308,453	△ 33,167,985	△ 38,216,021
(D) 受 益 権 総 口 数	481,092,396口	477,101,035口	475,493,562口	473,328,319口	469,734,242口	462,398,330口
1万口当たり基準価額(C/D)	9,968円	9,986円	9,868円	9,761円	9,294円	9,174円

(注1) 当ファンドの第47期首元本額は474,501,528円、第47～52期中追加設定元本額は9,679,917円、第47～52期中一部解約元本額は21,783,115円です。

(注2) 1口当たり純資産額は、第47期0.9968円、第48期0.9986円、第49期0.9868円、第50期0.9761円、第51期0.9294円、第52期0.9174円です。

(注3) 貸借対照表上の純資産額が元本総額を下回っており、その差額は、第47期末1,535,905円、第48期末664,153円、第49期末6,257,094円、第50期末11,308,453円、第51期末33,167,985円、第52期末38,216,021円です。

※本運用報告書作成時点において、本計算期間に係るファンド監査は終了していません。

■損益の状況

項 目	第47期	第48期	第49期	第50期	第51期	第52期
	自 2017年9月16日 至 2017年10月16日	自 2017年10月17日 至 2017年11月15日	自 2017年11月16日 至 2017年12月15日	自 2017年12月16日 至 2018年1月15日	自 2018年1月16日 至 2018年2月15日	自 2018年2月16日 至 2018年3月15日
(A) 配 当 等 収 益	2,717,765円	2,767,761円	2,683,295円	2,671,163円	2,544,826円	2,458,164円
受 取 配 当 金	2,717,765	2,767,761	2,691,374	2,671,163	2,544,826	2,458,164
受 取 利 息	—	—	△ 8,079	—	—	—
(B) 有 価 証 券 売 買 損 益	6,029,547	611,323	△ 5,770,005	△ 5,239,059	△ 22,007,631	△ 5,659,306
売 買 益	7,795,794	5,807,653	5,516	929,926	105,091	13,568
売 買 損	△ 1,766,247	△ 5,196,330	△ 5,775,521	△ 6,168,985	△ 22,112,722	△ 5,672,874
(C) 信 託 報 酬 等	△ 633,189	△ 612,266	△ 606,209	△ 618,899	△ 602,642	△ 515,085
(D) 当 期 損 益 金 (A+B+C)	8,114,123	2,766,818	△ 3,692,919	△ 3,186,795	△ 20,065,447	△ 3,716,227
(E) 前 期 繰 越 損 益 金	12,954,870	20,884,827	22,198,667	16,567,433	11,441,834	△ 10,286,777
(F) 追 加 信 託 差 損 益 金	△ 20,680,529	△ 22,407,394	△ 22,860,868	△ 22,795,778	△ 22,665,436	△ 22,363,424
(配 当 等 相 当 額)	(2,422,627)	(540,561)	(47,107)	(47,566)	(47,473)	(49,749)
(売 買 損 益 相 当 額)	(△ 23,103,156)	(△ 22,947,955)	(△ 22,907,975)	(△ 22,843,344)	(△ 22,712,909)	(△ 22,413,173)
(G) 計 (D+E+F)	388,464	1,244,251	△ 4,355,120	△ 9,415,140	△ 31,289,049	△ 36,366,428
(H) 収 益 分 配 金	△ 1,924,369	△ 1,908,404	△ 1,901,974	△ 1,893,313	△ 1,878,936	△ 1,849,593
次 期 繰 越 損 益 金 (G+H)	△ 1,535,905	△ 664,153	△ 6,257,094	△ 11,308,453	△ 33,167,985	△ 38,216,021
追 加 信 託 差 損 益 金	△ 22,604,898	△ 22,947,950	△ 22,907,942	△ 22,843,111	△ 22,712,879	△ 22,412,901
(配 当 等 相 当 額)	(498,258)	(5)	(33)	(233)	(30)	(272)
(売 買 損 益 相 当 額)	(△ 23,103,156)	(△ 22,947,955)	(△ 22,907,975)	(△ 22,843,344)	(△ 22,712,909)	(△ 22,413,173)
分 配 準 備 積 立 金	104,324,485	104,311,076	104,134,857	103,819,562	103,094,862	101,578,061
繰 越 損 益 金	△ 83,255,492	△ 82,027,279	△ 87,484,009	△ 92,284,904	△ 113,549,968	△ 117,381,181

(注1) 損益の状況の中で(B)有価証券売買損益は各期末の評価換えによるものを含みます。

(注2) 損益の状況の中で(C)信託報酬等には信託報酬に対する消費税等相当額を含めて表示しています。

(注3) 損益の状況の中で(F)追加信託差損益金とあるのは、信託の追加設定の際、追加設定をした価額から元本を差し引いた差額分をいいます。

(注4) 収益分配金の計算過程は以下の通りです。

第47期 計算期間末における費用控除後の配当等収益(2,521,128円)、費用控除後の有価証券等損益額(0円)、信託約款に規定する収益調整金(2,422,627円)および分配準備積立金(101,803,357円)より分配対象収益は106,747,112円(10,000口当たり2,218円)であり、うち1,924,369円(10,000口当たり40円)を分配金額としております。

第48期 計算期間末における費用控除後の配当等収益(2,266,348円)、費用控除後の有価証券等損益額(0円)、信託約款に規定する収益調整金(540,561円)および分配準備積立金(103,412,576円)より分配対象収益は106,219,485円(10,000口当たり2,226円)であり、うち1,908,404円(10,000口当たり40円)を分配金額としております。

第49期 計算期間末における費用控除後の配当等収益(2,077,178円)、費用控除後の有価証券等損益額(0円)、信託約款に規定する収益調整金(47,107円)および分配準備積立金(103,912,579円)より分配対象収益は106,036,864円(10,000口当たり2,230円)であり、うち1,901,974円(10,000口当たり40円)を分配金額としております。

第50期 計算期間末における費用控除後の配当等収益(2,052,360円)、費用控除後の有価証券等損益額(0円)、信託約款に規定する収益調整金(47,566円)および分配準備積立金(103,613,182円)より分配対象収益は105,713,108円(10,000口当たり2,233円)であり、うち1,893,313円(10,000口当たり40円)を分配金額としております。

第51期 計算期間末における費用控除後の配当等収益(1,942,280円)、費用控除後の有価証券等損益額(0円)、信託約款に規定する収益調整金(47,473円)および分配準備積立金(102,984,075円)より分配対象収益は104,973,828円(10,000口当たり2,234円)であり、うち1,878,936円(10,000口当たり40円)を分配金額としております。

第52期 計算期間末における費用控除後の配当等収益(1,943,165円)、費用控除後の有価証券等損益額(0円)、信託約款に規定する収益調整金(49,749円)および分配準備積立金(101,435,012円)より分配対象収益は103,427,926円(10,000口当たり2,236円)であり、うち1,849,593円(10,000口当たり40円)を分配金額としております。

※本運用報告書作成時点において、本計算期間に係るファンド監査は終了していません。

■分配金のお知らせ

決算期	第47期	第48期	第49期	第50期	第51期	第52期
1万口当たり分配金	40円	40円	40円	40円	40円	40円

- ・分配金は税込みです。
- ・分配金を再投資する場合、お手持り分配金は、各決算日現在の基準価額に基づいて、みなさまの口座に繰り入れて再投資しました。

<課税上の取り扱い>

- ・分配金には、課税扱いとなる普通分配金と、非課税扱いとなる元本払戻金（特別分配金）があります。分配後の基準価額が個別元本と同額または上回る場合は全額普通分配金となります。分配後の基準価額が個別元本を下回る場合は、下回る部分に相当する金額が元本払戻金（特別分配金）、残りの部分が普通分配金となります。
- ・元本払戻金（特別分配金）が発生した場合は、分配金発生時に個々の受益者の個別元本から当該元本払戻金（特別分配金）を控除した額が、その後の個々の受益者の個別元本となります。
- ・普通分配金については配当所得として課税され、20.315%（所得税15%、復興特別所得税0.315%、地方税5%）の税率で源泉徴収されます。
- ・法人の場合は異なります。

※税法が改正された場合等は、上記内容が変更になる場合があります。

※課税上の取扱いの詳細については、税務専門家等にご確認されることをお勧めします。

お知らせ

◆約款変更

該当事項はありません。

◆運用体制の変更

投資信託運用部を廃止し、投資信託財産に係る運用業務を債券運用部・株式運用部に移管しました。
(2017年10月1日)

<参考情報>

マニユライフ・インベストメンツ・トラスト・ストラテジック・インカム・オポチュニティーズ・ファンド クラスA

■当ファンドの仕組みは次の通りです。

管 理 会 社	マニユライフ・アセット・マネジメント（HK）リミテッド
投資顧問会社	マニユライフ・アセット・マネジメント（US）LLC（実質的な運用を行います。）
信 託 期 間	無期限です。
運 用 方 針	<p>①世界（新興国を含む）の国債、社債（ハイイールド債券を含みます。）等に分散投資を行います。</p> <ul style="list-style-type: none"> ・国際機関債、転換社債、資産担保証券、バンクローン（貸付債権）等にも投資を行います。 ・組入債券の平均格付けは、原則として投資適格（BBB－相当以上）とします。 ・リスク低減や効率的な運用の目的でデリバティブを活用する場合があります。 <p>②債券等および通貨の配分の変更を機動的に行うことにより、リスク管理を行うとともに収益の獲得をめざします。</p> <ul style="list-style-type: none"> ・債券の種別配分の変更を機動的に行い、いかなる市場環境においても収益を獲得することをめざします。 ・ヘッジまたはヘッジ以外の目的で為替予約や通貨オプション等の為替取引を活用し、機動的な通貨運用を行うことにより、為替取引からの収益機会も追求します。 <p>③資金動向、市況動向等によっては、上記のような運用ができない場合があります。</p>
投 資 制 限	投資信託証券への投資は、投資信託財産の純資産総額の5%を超えないものとします。 株式への直接投資は行いません。

■投資対象とする投資信託証券の資産の状況

当ファンドの運用報告書作成時点において、入手可能な直前計算期間の「マニユライフ・インベストメンツ・トラストストラテジック・インカム・オポチュニティーズ・ファンド」の情報を委託会社が抜粋・翻訳したものを記載しております。

■費用の明細

(2017年1月1日から2017年6月30日まで)
(単位：米ドル)
(未監査)

マネジメントフィー	(56,507)
カストディアンフィー等	(11,094)
事務手数料	(5,952)
監査報酬等	(20,264)
評価手数料	(25,000)
取引手数料	(10,642)
年間権限費用	(1,591)
会計及びその他専門家費用	(1,794)
その他費用	(3,838)
費用合計	(136,682)

■有価証券明細表 2017年6月30日（未監査）

銘柄名	数量	評価額(米ドル)	投資比率(%)
AEGIS ASSET BACKED SEC TR 2005-2 06/35	14,541.30	14,291.77	0.05
AMERICAN AIRLINES INC 04/28/2023	59,400.00	59,403.96	0.20
APPLE INC 3.2 05/13/2025	115,000.00	117,940.97	0.39
APPLE INC 2.4% 5/3/2023	100,000.00	99,599.67	0.33
ABBVIE INC 1.8 05/14/2018	70,000.00	70,252.84	0.23
ABBVIE INC 3.6 05/14/2025	65,000.00	66,609.66	0.22
AMERIS BANCORP VAR 03/15/2027	40,000.00	41,290.00	0.14
ANHEUSER-BUSCH INBEV FIN 1.25 01/17/18	100,000.00	100,446.84	0.33
ANHEUSER-BUSCH INBEV FIN 2.65 02/01/21	160,000.00	163,911.95	0.54
ANHEUSER-BUSCH INBEV FIN 3.65 02/01/26	160,000.00	167,276.53	0.56
ANHEUSER-BUSCH INBEV WOR 7.75% 1/15/19	65,000.00	72,991.63	0.24
ABBOTT LABORATORIES 2.95 03/15/2025	65,000.00	64,004.27	0.21
ACE INA HOLDINGS 3.35 05/03/2026	60,000.00	61,692.31	0.20
AECOM 10/15/2022	110,000.00	116,422.78	0.39
AECOM 5.875 10/15/2024	135,000.00	148,486.88	0.49
ACCESS MIDSTREAM PARTNER 4.875% 5/15/23	110,000.00	114,823.41	0.38
ACTAVIS FUNDING SCS 3.8 03/15/2025	60,000.00	62,732.27	0.21
ASTORIA FINANCIAL CORP 3.5 06/08/2020	25,000.00	25,192.08	0.08
AMERICAN INTL GROUP 8.175% 5/15/2058	180,000.00	244,880.25	0.81
AIR MEDICAL GROUP HOLDINGS 04/28/2022	30,000.00	29,835.00	0.10
AIR LEASE CORP 3.875% 12/1/2018	180,000.00	248,981.25	0.83
ALBERTSON'S LLC 08/25/2021	55,265.37	54,525.39	0.18
AMGEN INC 3.875% 11/15/2021	70,000.00	74,130.10	0.25
AAMES MORTGAGE INVESTMENT 1.17385 10/35	31,323.31	31,221.13	0.10
AMERICAN TOWER CORP 4 06/01/2025	60,000.00	62,348.12	0.21
AMERICAN EXPRESS CA MS TR 1.1644 11/22	90,000.00	89,903.84	0.30
AMAZON.COM INC 2.6 12/05/2019	70,000.00	71,449.68	0.24
ANTHEM INC 3.5 08/15/2024	80,000.00	83,291.14	0.28
ANTERO RESOURCES CORP 5.625 06/01/2023	135,000.00	137,320.31	0.46
ARAMARK SERVICES INC 03/09/2024	74,812.50	75,193.26	0.25
ARAMARK SERVICES INC 5.125 01/15/2024	100,000.00	107,488.19	0.36
ADJUSTABLE RATE MORTGAGE TRUST 4/25/35	21,759.08	21,960.23	0.07
ASCEND LEARNING LLC 07/12/2024	25,000.00	25,000.00	0.08
ASIAN DEVELOPMENT BANK 3.25% 7/20/2017	40,000.00	29,733.91	0.10
ASIAN DEVELOPMENT BANK 4.625 03/06/2019	75,000.00	57,625.67	0.19
ASIAN DEVELOPMENT BANK 5% 3/9/2022	90,000.00	77,320.41	0.26
ASIAN DEVELOPMENT BANK 6.45 08/08/2021	9,320,000.00	150,551.19	0.50
ASIAN DEVELOPMENT BANK 6.95 01/16/2020	1,180,000.00	19,349.30	0.06
AVOLON HOLDINGS LTD 03/20/2022	105,000.00	105,741.41	0.35
AVAYA INC 01/23/2018	15,000.00	15,497.40	0.05
AVAYA INC 05/29/2020	65,000.00	52,634.94	0.17
AMERICAN AXLE & MFG INC 04/06/2024	59,400.00	58,834.65	0.20
AMERICAN AXLE & MFG INC 6.625% 10/15/22	115,000.00	119,483.40	0.40
ASTRAZENECA PLC 1.75 11/16/2018	25,000.00	25,075.24	0.08
BANK OF AMERICA CORP 0.221% 12/18/2014	175,000.00	162,700.19	0.54
BEAR STEARNS ALT-A TRUST 1/25/2035	53,439.80	52,356.47	0.17
BEAR STEARNS ALT-A TRUST 11/25/2034	22,658.00	22,364.14	0.07
COTT BEVERAGES INC 07/01/2022	155,000.00	164,784.38	0.55
1011778 BC ULC 02/16/2024	149,385.55	148,980.32	0.49
BERRY PLASTICS GROUP INC 01/13/2024	104,737.50	104,703.56	0.35
BERRY PLASTICS GROUP INC 10/01/2022	12,271.32	12,288.54	0.04
BERRY PLASTICS GROUP INC 02/08/2020	29,725.86	29,770.36	0.10
B&G FOODS INC 4.625% 6/1/2021	145,000.00	148,640.10	0.49
BANKUNITED INC 4.875 11/17/2025	85,000.00	88,807.60	0.29
BALL CORP 4% 11/15/2023	150,000.00	154,141.67	0.51
BALL CORP 4.375 12/15/2020	90,000.00	96,468.75	0.32
BALL CORP 5.25 07/01/2025	115,000.00	129,950.00	0.43
NOTA DO TESOURO NACIONAL 10 01/01/2018	465,000.00	144,487.31	0.48
BEAR STEARNS ARM TRUST 05-5 0 8/25/35	29,710.59	29,629.23	0.10
BEAR STEARNS ARM TRUST 1/25/2035	44,339.25	44,588.77	0.15
PEABODY ENERGY CORP 03/31/2022	99,750.00	99,541.43	0.33
BOARDWALK PIPELINES LP 4.45 07/15/2027	40,000.00	41,788.45	0.14
CITIGROUP INC FRN 05/04/2021	67,000.00	52,324.29	0.17
CANADIAN GOVERNMENT 0.75 03/01/2021	25,000.00	18,928.44	0.06
CANADIAN GOVERNMENT 1.25% 03/01/2018	370,000.00	286,731.65	0.95
CANADIAN GOVERNMENT 1.75 09/01/2019	270,000.00	211,872.11	0.70
CONNECTICUT AVENUE SECURITIES 05/25/24	16,289.04	16,363.60	0.05
FANNIE MAE CONNECTICUT AVE SECS 01/29	52,080.64	52,753.30	0.18
FANNIE MAE CONNECTICUT AVE SEC 1029	72,528.81	72,907.32	0.24

銘柄名	数量	評価額(米ドル)	投資比率(%)
FANNIE MAE CONNECTICUT AVE SEC 11/25/29	39,749.08	39,929.75	0.13
CBS RADIO INC 03/02/2024	70,000.00	70,306.60	0.23
OUTFRONT MEDIA CAP LLC/C 02/15/2024	200,000.00	210,187.50	0.70
CITI CREDIT CARD ISSUANCE TR 1.73 4/20	70,000.00	70,425.43	0.23
CITIBANK CR CARD ISSUANCE TRUST1.92 422	100,000.00	100,537.19	0.33
CROWN CASTLE INTL CORP 4.45 02/15/2026	45,000.00	48,553.97	0.16
CROWN AMER/CAP CORP IV 4.5% 01/15/2023	140,000.00	149,555.00	0.50
CROWN CORK & SEAL CO INC 7.375% 12/2026	90,000.00	104,470.00	0.35
CULLEN/FROST BANKERS INC 4.5 03/17/2027	200,000.00	20,810.00	0.07
CHASE ISSUANCE TRUST 1.62 07/15/2020	65,000.00	65,110.41	0.22
CHASE ISSUANCE TRUST 1.26% 07/15/2019	75,000.00	75,037.75	0.25
CHASE ISSUANCE TRUST 1.59 02/18/2020	105,000.00	105,168.44	0.35
CHASE ISSUANCE TRUST 1.37 06/15/2021	75,000.00	74,562.24	0.25
CHARTER COMMUNICATIONS OPER 01/15/2024	114,133.16	114,508.26	0.38
CCO HLDGS LLC/CAP CORP 5.75% 1/15/2024	145,000.00	156,638.26	0.52
CINEMARK USA INC 05/08/2022	9,978.50	10,011.77	0.03
COBIZ FINANCIAL INC VAR 06/25/2030	15,000.00	16,416.56	0.05
CAPITAL ONE FINANCIAL CO 3.75 07/28/26	60,000.00	59,505.87	0.20
TITULOS DE TESORERIA B 7 09/11/2019	335,000,000.00	119,628.42	0.40
CAPITAL ONE MULTI-ASSET EX TR1.48 7/20	100,000.00	100,093.58	0.33
CINTAS CORPORATION NO. 2 3.7 04/01/2027	75,000.00	78,167.94	0.26
CENTURYLINK INC 01/31/2025	45,000.00	44,462.70	0.15
CENTURYLINK INC 02/08/2018	90,000.00	90,000.00	0.30
CVS HEALTH CORP 3.875 07/20/2025	95,000.00	100,422.21	0.33
ALTERNATIVE LOAN TRUST 2004-J5 08/25/34	70,000.00	67,727.42	0.22
CORAL-US CO-BORROWER LLC 01/19/2025	30,000.00	30,056.40	0.10
CONCHO RESOURCES INC 4.375 01/15/2025	115,000.00	119,857.55	0.40
DARLING INGREDIENTS INC 5.375 1/15/2022	95,000.00	101,154.55	0.34
DISCOVER CARD EXEC NOTE TRUST 1.67 1/22	65,000.00	64,961.79	0.22
DISCOVER CARD EXEC NOTE TRUST 1.39 3/22	45,000.00	44,649.98	0.15
DISCOVER CARD EXEC NOTE TR 5.65% 3/20	75,000.00	75,853.19	0.25
DIME COMMUNITY BANCSHRS VAR 06/15/2027	30,000.00	30,442.50	0.10
DELL INTERNATIONAL LLC 09/07/2023	89,550.56	89,858.04	0.30
QUEST DIAGNOSTIC INC 4.25% 4/1/24	20,000.00	21,317.46	0.07
DANAHER CORP 01/22/2021	50,000.00	161,187.50	0.54
ELECTRONIC ARTS INC 4.8 03/01/2026	10,000.00	11,131.28	0.04
EAGLE BANCORP INC VAR 08/01/2026	20,000.00	20,874.51	0.07
EAGLE BANCORP INC 5.75% 09/01/2024	40,000.00	41,916.67	0.14
EMERA INC VAR 06/15/2076	115,000.00	130,295.00	0.43
ENBRIDGE INC 4.25 12/01/2026	120,000.00	125,482.88	0.42
ENTERPRISE PRODUCTS OPER 5.2 09/01/2020	25,000.00	27,566.61	0.09
EQUINIX INC 5.375 05/15/2027	90,000.00	96,580.63	0.32
ENERGY TRANSFER PARTNERS 4.75 01/15/26	45,000.00	47,800.03	0.16
EUR/USD VANILLA 20180627	665,000.00	10,407.67	0.03
EUR/GBP VANILLA 20171214	780,000.00	5,926.71	0.02
EXPEDIA INC 02/15/2026	60,000.00	66,830.69	0.22
FIRST DATA CORPORATION 07/10/2022	97,905.51	97,753.91	0.32
FLUSHING FINANCIAL CORP VAR 12/15/2026	30,000.00	31,007.50	0.10
FIRST FRANKIN MTGE LOAN TR 05-FF7 07/35	24,728.91	24,718.50	0.08
FIRST MIDWEST BANCORP 5.875 09/29/2026	20,000.00	21,342.14	0.07
FIDELITY NATL FINANCIAL 4.25 8/15/2018	50,000.00	126,521.53	0.42
FIRST NIAGARA FIN GRP 7.25% 12/15/2021	135,000.00	159,898.49	0.53
FORD CR AUTO OWNER TR 14-C 1.06 05/19	20,962.64	20,949.74	0.07
FOUR SEASONS HOTELS LTD 11/30/2023	109,479.92	110,129.52	0.37
FULTON FINANCIAL CORP 3.6 03/16/2022	30,000.00	30,669.33	0.10
US 5YR NOTE (CBT) SEP17	-1,600,000.00	-	0.00
GBP/CAD VANILLA 20190501	795,000.00	24,878.02	0.08
GBP/USD VANILLA 20180629	900,000.00	17,346.50	0.06
GBP/USD VANILLA 20170926	585,000.00	1,555.49	0.01
GREENWICH CAPITAL COMMERCIAL FUNDING 38	79,399.18	79,761.85	0.26
GENERAL ELECTRIC CO VAR 12/29/2049	176,000.00	187,197.51	0.62
GENERAL ELEC CAP CORP 6.25% 09/29/2020	25,000.00	39,330.56	0.13
GCI INC 04/15/2025	100,000.00	109,576.39	0.36
GRIFOLS WORLDWIDE OPERAT 01/31/2025	97,775.00	97,840.18	0.32
GSAA HOME EQUITY TR 2005-MTR1 10/25/35	28,922.87	28,322.63	0.09
GSAA HOME EQUITY TRUST 2005-11 10/25/35	80,111.17	78,715.79	0.26
GSR MORTGAGE LOAN TRUST 5/25/2034	32,323.30	32,799.25	0.11
GREAT PLAINS ENERGY INC 3.9 04/01/2027	85,000.00	87,019.46	0.29
HONDA AUTO RCVS 15-4 OWNR TR 1.23 09/19	50,000.00	49,907.98	0.17
HYUNDAI AUTO REC TR 2016-A 1.21 06/19	51,156.45	51,144.18	0.17
HCA INC 4.5 02/15/2027	120,000.00	125,490.00	0.42

銘柄名	数量	評価額(米ドル)	投資比率 (%)
HCA INC 5% 3/15/2024	95,000.00	101,979.86	0.34
HCA HOLDINGS INC 6.25% 2/15/2021	215,000.00	239,963.89	0.80
HCA INC 7.5% 2/15/2022	170,000.00	200,529.17	0.67
HCA INC 8% 10/1/2018	100,000.00	109,500.00	0.36
HOME DEPOT INC 3 04/01/2026	35,000.00	35,449.30	0.12
HILTON WORLDWIDE FINANCE 10/25/2023	64,675.00	64,849.52	0.22
HOLOGIC INC 03/01/2042	45,000.00	66,225.00	0.22
HOST HOTELS & RESORTS 5.25% 3/15/2022	80,000.00	88,234.51	0.29
HERITAGE COMMERCE CORP VAR 06/01/2027	15,000.00	14,994.35	0.05
HUMANA INC 3.85 10/01/2024	43,000.00	45,101.75	0.15
INTER-AMERICAN DEVEL BK 3.75% 10/9/2018	120,000.00	94,871.62	0.32
INTER-AMERICAN DEVEL BK 6.5% 8/20/2019	110,000.00	94,005.84	0.31
IBM CORP 2.75% 12/21/2020	100,000.00	139,408.94	0.46
INTL BK RECON & DEVELOP 1.375% 6/23/2019	350,000.00	42,691.64	0.14
INTL BK RECON & DEVELOP 2.5 03/12/2020	70,000.00	54,439.39	0.18
INTL BK RECON & DEVELOP 2.8 01/13/2021	100,000.00	78,626.36	0.26
INTL BK RECON & DVLP 3.375 12/522	88,000.00	65,880.41	0.22
INTL BK RECON & DEVELOP 3.5 01/22/2021	110,000.00	83,258.55	0.28
INTL BK RECON & DEVELOP 3.625 06/22/20	360,000.00	46,157.47	0.15
INTL BK RECON & DEVELOP 4.625 10/06/21	100,000.00	78,367.23	0.26
INTL BK RECON & DEVELOP 4.625% 2/26/19	135,000.00	103,822.37	0.34
INTL BK RECON & DEVELOP 5.75 10/28/2019	10,000,000.00	160,897.84	0.53
INDEPENDENT BANK GRP INC 5.875% 8/1/24	70,000.00	72,322.47	0.24
INTL FINANCE CORP 2.8 08/15/2022	105,000.00	81,852.03	0.27
INTL FINANCE CORP 3.25 07/22/2019	136,000.00	108,151.21	0.36
INTL FINANCE CORP 3.625 05/20/2020	110,000.00	82,650.99	0.27
INTL FINANCE CORP 3.875% 2/26/2018	100,000.00	74,989.75	0.25
INTL FINANCE CORP 6.45 10/30/2018	6,770,000.00	106,150.68	0.35
INDONESIA GOVERNMENT 7.5 08/15/2032	674,000,000.00	52,629.24	0.17
INDONESIA GOVERNMENT 8.75 05/15/2031	1,343,000,000.00	114,743.27	0.38
INDONESIA GOVERNMENT 7% 5/15/2022	1,392,000,000.00	106,737.26	0.35
INDONESIA GOVERNMENT 7% 5/15/2027	895,000,000.00	68,594.18	0.23
INDONESIA GOVERNMENT 9% 3/15/2029	445,000,000.00	38,906.71	0.13
INDONESIA GOVERNMENT 8.25% 7/15/2021	1,382,000,000.00	113,137.80	0.38
INDONESIA GOVERNMENT 8.375 09/15/2026	1,250,000,000.00	105,756.78	0.35
INDONESIA GOVERNMENT 8.375% 3/15/24	2,468,000,000.00	205,588.30	0.68
INTEL CORP 3.25% 8/1/2039	120,000.00	199,925.00	0.66
GARTNER INC 03/16/2024	41,895.00	42,008.96	0.14
JPMORGAN CHASE & CO 3.2 06/15/2026	70,000.00	69,278.04	0.23
JPMORGAN CHASE & CO 3.3 04/01/2026	50,000.00	50,062.55	0.17
JPMORGAN CHASE & CO 4.25% 11/2/2018	230,000.00	172,162.32	0.57
JP MORGAN CHASE COMMERCIAL MORT SEC COR	1,999.57	2,009.79	0.01
JP MORGAN MORTGAGE TRUST 7/25/2035	96,183.96	97,551.09	0.32
KFW 3.75 05/29/2020	55,000.00	41,375.41	0.14
KFW 6% 8/20/2020	150,000.00	130,127.53	0.43
KRAFT HEINZ FOODS CO 3.95 07/15/2025	85,000.00	88,951.13	0.30
KLA-TENCOR CORP 4.65 11/01/2024	84,000.00	91,367.89	0.30
KIMBERLY-CLARK CORP 2.75 02/15/2026	70,000.00	70,303.23	0.23
KRAFT FOODS GROUP INC 6.125% 8/23/2018	86,000.00	91,963.13	0.31
KENNEDY-WILSON INC 5.875% 4/1/2024	115,000.00	120,282.81	0.40
LAMAR MEDIA CORP 5% 5/1/2023	115,000.00	120,558.33	0.40
LAMAR MEDIA CORP 5.875 02/01/2022	120,000.00	126,837.50	0.42
LAKELAND BANCORP INC VAR 09/30/2026	20,000.00	20,584.10	0.07
L-3 COMMUNICATIONS CORP 3.85 12/15/2026	45,000.00	46,465.43	0.15
ELI LILLY & CO 2.75 06/01/2025	80,000.00	80,098.05	0.27
LOCKHEED MARTIN CORP 2.9 03/01/2025	140,000.00	140,653.05	0.47
LOCKHEED MARTIN CORP 3.55 01/15/2026	100,000.00	105,257.54	0.35
LOWE'S COS INC 2.5 4/15/26	13,000.00	12,564.51	0.04
LEGACYTEXAS FIN GRP VAR 12/01/2025	15,000.00	15,218.75	0.05
MEX BONOS DESARR FIX RT 10% 12/5/2024	4,552,500.00	300,784.67	1.00
MEX BONOS DESARR FIX RT 4.75 06/14/2018	2,900,000.00	157,358.59	0.52
MEX BONOS DESARR FIX RT 6.5 06/10/2021	4,669,000.00	257,701.12	0.86
MEX BONOS DESARR FIX RT 7.75% 5/29/2031	1,554,000.00	92,225.97	0.31
MEX BONOS DESARR FIX RT 8% 6/11/2020	1,400,500.00	80,534.16	0.27
MEX BONOS DESARR FIX RT 8.5% 12/13/2018	2,262,000.00	128,294.39	0.43
MEX BONOS DESARR FIX RT 8% 12/7/2023	2,942,500.00	174,376.51	0.58
LIN TELEVISION CORP 5.875 11/15/2022	65,000.00	68,575.45	0.23
MEG ENERGY CORP 12/31/2023	100,000.00	97,326.01	0.32
UNITED MEXICAN STATES 4.6 01/23/2046	75,000.00	74,721.67	0.25
ML MTGE INVSTRS TR SERIES 05-A8 8/36	55,199.23	52,377.93	0.17
3M COMPANY 3 08/07/2025	75,000.00	76,875.15	0.26

銘柄名	数量	評価額(米ドル)	投資比率(%)
MAGELLAN MIDSTREAM PARTN 5 03/01/2026	85,000.00	95,155.26	0.32
MPLX LP 4.125 03/01/2027	65,000.00	66,271.48	0.22
MERCK & CO INC 2.75 02/10/2025	150,000.00	151,133.68	0.50
MICROSOFT CORP 3.3 02/06/2027	40,000.00	41,734.51	0.14
MORGAN STANLEY MTGE LOAN TRUST 10/25/34	64,137.98	64,885.59	0.22
MS MTGE LOAN TR 2005-6AR 11/35	70,000.00	70,501.38	0.23
FIRST MARYLAND CAP I FRN 1/15/2027	30,000.00	28,479.84	0.09
FIRST MARYLAND CAPTL II FRN 02/01/2027	85,000.00	79,340.87	0.26
MATCH GROUP INC 6.75 12/15/2022	115,000.00	119,945.00	0.40
MGIC INVESTMENT CORP 5.75 08/15/2023	80,000.00	87,937.78	0.29
NISSAN AUTO RCVBL 13-C OWNER TR 1.3 20	77,617.06	77,622.13	0.26
NEW CENTURY HOME EQUITY LOAN TR 3/25/35	45,000.00	42,704.35	0.14
NORDEA KREDIT REALKREDIT 2 10/01/2017	515,000.00	80,623.15	0.27
NEWFIELD EXPLORATION CO 5.375 01/01/26	110,000.00	116,806.25	0.39
NEWFIELD EXPLORATION CO 5.625 7/1/2024	101,000.00	108,133.13	0.36
NORWEGIAN GOVERNMENT 3.75% 5/25/2021	825,000.00	109,393.38	0.36
NORWEGIAN GOVT 4.5% 5/22/2019	835,000.00	107,398.38	0.36
NORDIC INVESTMENT BANK 1.375 07/15/2020	370,000.00	45,283.61	0.15
NORDIC INVESTMENT BANK 4.125 03/19/2020	90,000.00	68,933.62	0.23
NEW S WALES TREASURY CRP 6% 3/1/2022	88,000.00	79,727.53	0.26
NEW S WALES TREASURY CRP 6% 5/1/2020	165,000.00	141,352.07	0.47
NEW ZEALAND GOVERNMENT 3 04/15/2020	275,000.00	206,506.92	0.69
NEW ZEALAND GOVERNMENT 5 03/15/2019	140,000.00	108,969.55	0.36
NEW ZEALAND GOVERNMENT 5.5% 4/15/2023	100,000.00	85,033.35	0.28
NEW ZEALAND GOVERNMENT 6 05/15/2021	315,000.00	262,913.09	0.87
NZ LOCAL GOVT FUND AGENC 5 03/15/2019	127,000.00	98,314.13	0.33
OMNICOM GROUP INC 3.6 04/15/2026	115,000.00	116,581.60	0.39
ONTARIO (PROVINCE OF) 4.2 06/02/2020	195,000.00	162,074.92	0.54
ONTARIO (PROVINCE OF) 6.25 09/29/2020	35,000.00	30,162.71	0.10
OPTION ONE MORTGAGE LOAN TRUST 5/25/35	28,961.18	28,971.64	0.10
OLD REPUBLIC INTL CORP 3.75% 3/15/2018	80,000.00	102,133.33	0.34
OLD SECOND BANCORP INC VAR 12/31/2026	20,000.00	20,678.19	0.07
BANK OF THE OZARKS VAR 07/01/2026	30,000.00	32,212.50	0.11
PACIFIC CONTINENTAL CORP VAR 06/30/2026	5,000.00	5,057.07	0.02
PETROLEOS MEXICANOS 6% 3/5/2020	150,000.00	163,700.00	0.54
REPUBLIC OF PHILIPPINES 4.95% 1/15/2021	9,270,000.00	193,873.62	0.64
PHILIP MORRIS INTL INC 3.375 08/11/2025	100,000.00	103,756.00	0.34
PINNACLE FINANCIAL PARTN VAR 11/16/2026	20,000.00	20,506.25	0.07
PVH CORP 4.5% 12/15/2022	140,000.00	144,830.00	0.48
PRAXAIR INC 3.2 01/30/2026	10,000.00	10,351.44	0.03
PIONEER NATURAL RESOURCE 4.45 011526	80,000.00	85,757.88	0.28
QUEENSLAND TREASURY CORP 4 6/21/2019	52,000.00	41,473.95	0.14
QUEENSLAND TREASURY CORP 5.5% 6/21/2021	215,000.00	184,930.96	0.61
QUEENSLAND TREASURY CORP 6 07/21/2022	100,000.00	91,488.92	0.30
QVC INC 02/15/2025	85,000.00	85,299.38	0.28
QVC INC 5.95% 3/15/2043	70,000.00	68,191.58	0.23
RASC SERIES 2005-KS7 TRUST 08/25/2035	20,000.00	19,970.44	0.07
RADIAN GROUP INC 5.25 06/15/2020	135,000.00	143,752.50	0.48
RENASANT CORP VAR 09/01/2026	15,000.00	15,552.60	0.05
PHILIPPINE GOVERNMENT 3.375 08/20/2020	3,300,000.00	64,994.06	0.22
PHILIPPINE GOVERNMENT 3.5 04/21/2023	3,450,000.00	65,886.29	0.22
PHILIPPINE GOVERNMENT 3.5 03/20/2021	2,760,000.00	54,139.40	0.18
PHILIPPINE GOVERNMENT 4.625 09/09/2040	212,000.00	3,965.19	0.01
PHILIPPINE GOVERNMENT 7.375% 3/3/2021	2,600,000.00	57,740.41	0.19
PHILIPPINE GOVERNMENT 8% 7/19/2031	190,000.00	5,129.11	0.02
PHILIPPINE GOVERNMENT 6.5% 4/28/2021	4,500,000.00	97,468.61	0.32
REDWOOD TRUST INC 4.625% 4/15/2018	119,000.00	121,649.40	0.40
RBS GLOBAL INC 08/21/2023	44,775.00	44,926.63	0.15
SPRINT COMMUNICATIONS 02/02/2024	99,750.00	99,739.44	0.33
STRUCTRD ASST INVT LN TR 05-2 03/25/35	36,880.97	35,402.92	0.12
STRUCTURED ASSET SECURITIES CORP 12/33	45,214.50	44,605.67	0.15
SAXON ASSET SEC TRUST 2006-2 09/25/2036	43,798.13	42,673.46	0.14
SBA SENIOR FINANCE II LLC 03/24/2021	99,515.40	99,682.32	0.33
SERVICEMASTER COMPANY LLC 11/08/2023	89,550.00	89,913.89	0.30
STIFEL FINANCIAL CORP 4.25% 7/18/2024	215,000.00	223,024.89	0.74
SHIRE ACQ INV IRELAND DA 3.2 09/23/2026	120,000.00	118,387.81	0.39
SINGAPORE GOVERNMENT 2 1/2 06/01/19	300,000.00	223,549.23	0.74
SINGAPORE GOVERNMENT 3.25% 9/1/2020	400,000.00	310,498.44	1.03
SCRIPPS NETWORKS INTERAC 3.95 06/15/25	70,000.00	71,649.59	0.24
SYNOVUS FINANCIAL CORP VAR 12/15/2025	135,000.00	143,276.25	0.48
SYNOVUS FINANCIAL CORP 7.875% 2/15/2019	170,000.00	189,473.50	0.63

銘柄名	数量	評価額(米ドル)	投資比率 (%)
SPECTRUM BRANDS INC 06/23/2022	56,695.87	56,875.72	0.19
SPECTRUM BRANDS INC 5.75 07/15/2025	130,000.00	142,884.81	0.47
FREDMAC STRC AGY CR RISK DEBT NOTES 27	70,000.00	71,827.16	0.24
STRUC AGCY CR RISK DEBT NT 10/25/2028	80,000.00	81,693.62	0.27
FREDDIE MS AGCY CR RISK DN 03/29	26,372.76	26,439.11	0.09
CONSTELLATION BRANDS INC 4.25% 5/1/2023	150,000.00	160,751.75	0.53
CONSTELLATION BRANDS INC 4.75 12/01/25	100,000.00	109,929.93	0.37
TOYOTA AUTO REC 15-C OWNER TR 1.44 6/19	51,870.67	51,878.10	0.17
TEMASEK FINANCIAL LTD 3.265% 2/19/20	250,000.00	192,374.56	0.64
THORNBURG MTGE SEC TR 2007-4 9/37	36,582.71	36,820.49	0.12
T-MOBILE USA INC 6.125% 1/15/2022	190,000.00	205,044.40	0.68
T-MOBILE USA INC 6.5 01/15/2026	55,000.00	62,354.72	0.21
T-MOBILE USA INC 6.836% 4/28/2023	130,000.00	142,551.89	0.47
TRIBUNE MEDIA CO 5.875 07/15/2022	165,000.00	177,307.40	0.59
TRANSCANADA PIPELINES 4.875 01/15/2026	65,000.00	74,166.51	0.25
US 10YR NOTE (CBT)SEP17	-3,500,000.00	-	0.00
UNITED AIRLINES INC 04/01/2024	59,937.50	60,284.60	0.20
UNITED RENTALS NORTH AM 4.625 07/15/23	135,000.00	143,042.81	0.47
UNITED RENTALS NORTH AM 5.5 05/15/2027	115,000.00	120,839.44	0.40
UNITED RENTALS NORTH AM 6.125% 6/15/23	145,000.00	151,375.97	0.50
US BANCORP VAR 12/29/2049	75,000.00	81,576.15	0.27
USD PUT/CAD CALL Vanilla 20180118	260,000.00	3,547.70	0.01
USD/CAD VANILLA 20180907	869,000.00	15,350.02	0.05
USD/KRW VANILLA 20170929	540,855.00	2,405.18	0.01
USD Put/CAD Call Vanilla 20171010	1,190,000.00	74.97	0.00
USD/KRW VANILLA 20171030	375,000.00	1,186.13	0.00
USD PUT/CAD CALL VANILLA 20171103	1,065,000.00	285.42	0.00
USD/CAD VANILLA 20171109	625,000.00	4,488.75	0.01
USD/JPY VANILLA 20171115	395,000.00	306.92	0.00
USD/CAD VANILLA 20171208	605,000.00	3,080.06	0.01
USD/CAD VANILLA 20171213	610,000.00	2,063.63	0.01
USD/CAD VANILLA 20171215	730,000.00	528.52	0.00
US LONG BOND(CBT) SEP17	-200,000.00	-	0.00
VECTOR GROUP LTD 2.5% 1/15/2019	60,000.00	88,104.17	0.29
VIACOM INC VAR 02/28/2057	120,000.00	127,362.50	0.42
VIACOM INC 5.85% 9/1/2043	110,000.00	120,934.33	0.40
VIACOM INC 6.875 04/30/2036	65,000.00	76,707.36	0.25
VALLEY NATIONAL BANCORP 4.55 06/30/2025	35,000.00	35,470.76	0.12
VERISK ANALYTICS INC 4 06/15/2025	60,000.00	62,103.95	0.21
WESTERN ALLIANCE BANK VAR 07/15/2025	50,000.00	51,840.28	0.17
WAMU MORTGAGE PASS THRU CERT 4/25/2045	46,954.28	44,790.77	0.15
WAMU MPT CERT SERIES 04-AR14 TRUST 1/35	52,819.42	53,903.98	0.18
WAMU MPT CERT SE 05-AR3 TRUST 3/25/35	35,598.50	36,018.79	0.12
WALGREENS BOOTS ALLIANCE 3.8 11/18/2024	60,000.00	62,588.51	0.21
WELLS FARGO & COMPANY FRN 07/27/2021	45,000.00	35,143.22	0.12
WELLS FARGO & COMPANY 3.25 04/27/2022	60,000.00	45,955.93	0.15
WELLPOINT INC 2.75% 10/15/2042	115,000.00	296,864.51	0.99
WASTE MANAGEMENT INC 2.9 09/15/2022	70,000.00	72,235.51	0.24
WILLIAMS COMPANIES INC 4.55% 06/24/2024	75,000.00	77,128.85	0.26
WILLIAMS PARTNERS LP 3.75 06/15/2027	80,000.00	79,402.59	0.26
WSFS FINANCIAL CORP VAR 06/15/2026	45,000.00	45,652.50	0.15
WESTPAC BANKING CORP 5% 10/21/2019	50,000.00	73,163.05	0.24
WESTPAC BANKING CORP 7.25% 2/11/2020	100,000.00	87,725.53	0.29
EXXON MOBIL CORPORATION 2.709 03/06/25	115,000.00	115,181.44	0.38
ZEBRA TECHNOLOGIES CORP 10/27/2021	53,649.57	53,935.88	0.18
ZEBRA TECHNOLOGIES CORP 7.25 10/15/2022	240,000.00	258,673.33	0.86
有価証券 合計		28,721,514.21	95.37
その他資産		1,394,030.71	4.63
純資産総額		30,115,544.92	100.00

マニユライフ・日本債券インデックス・マザーファンド

第9期

決算日 2018年2月15日

(計算期間：2017年2月16日～2018年2月15日まで)

■当ファンドの仕組みは次の通りです。

信託期間	2009年2月13日から無期限です。
主要投資対象	NOMURA-BPI総合に採用されている公社債を主要投資対象とします。
委託会社等	委託会社：マニユライフ・アセット・マネジメント株式会社 運用権限の委託先：マニユライフ・アセット・マネジメント株式会社
運用方針	①主としてNOMURA-BPI総合に採用されている公社債に投資することにより、同インデックスの動きに連動する投資成果をめざして運用を行います。 ②公社債の組入比率は原則として高位を維持します。 ③資金動向、市況動向等によっては上記のような運用ができない場合があります。
投資制限	①債券への投資割合は、制限を設けません。 ②外貨建資産への投資は行いません。

■最近5期の運用実績

決算期	基準価額		NOMURA-BPI総合*		株式 組入比率	債券 組入比率	投資信託 証券比率	純資産 総額
	期 騰 落 率	騰 落 率	(ベンチマーク) 期 騰 落 率	騰 落 率				
5期(2014年2月17日)	円	%		%	%	%	%	百万円
	11,112	2.4	11,134	2.5	—	99.1	—	24,850
6期(2015年2月16日)	11,318	1.9	11,344	1.9	—	98.5	—	22,080
7期(2016年2月15日)	11,738	3.7	11,767	3.7	—	99.1	—	20,370
8期(2017年2月15日)	11,851	1.0	11,880	1.0	—	98.5	—	20,091
9期(2018年2月15日)	11,967	1.0	11,996	1.0	—	98.7	—	17,683

(注1) 基準価額は1万円当たりで表示しています。

(注2) 当ファンドのベンチマークは、NOMURA-BPI総合(以下「ベンチマーク」といいます。)です。当ベンチマークは、ファンドの設定日の前営業日を10,000として、委託会社が計算したものです。

※ベンチマークに関して

NOMURA-BPI総合とは、野村證券株式会社の金融工学等研究部門が発表しているわが国の債券市場全体の動向を反映する投資収益指数(パフォーマンス)で、一定の組入れ基準に基づいて構成された債券ポートフォリオのパフォーマンスをもとに算出されます。NOMURA-BPI総合は、同社の知的財産であり、同指数に関する一切の権利は同社に帰属します。野村證券株式会社は、当該指数の正確性、完全性、信頼性、有用性を保証するものではなく、当ファンドの運用成果等に関して一切責任を負うものではありません。

■当期中の基準価額と市況等の推移

年月日	基準価額		NOMURA-BPI総合*		株式 組入比率	債券 組入比率	投資信託 証券比率
	騰 落 率	騰 落 率	(ベンチマーク) 騰 落 率	騰 落 率			
(期首) 2017年2月15日	円	%		%	%	%	%
	11,851	—	11,880	—	—	98.5	—
2月末	11,911	0.5	11,942	0.5	—	98.5	—
3月末	11,898	0.4	11,929	0.4	—	99.3	—
4月末	11,957	0.9	11,987	0.9	—	98.9	—
5月末	11,935	0.7	11,962	0.7	—	98.6	—
6月末	11,902	0.4	11,931	0.4	—	98.8	—
7月末	11,906	0.5	11,930	0.4	—	99.0	—
8月末	11,969	1.0	11,995	1.0	—	99.0	—
9月末	11,927	0.6	11,953	0.6	—	99.1	—
10月末	11,926	0.6	11,953	0.6	—	98.9	—
11月末	11,956	0.9	11,984	0.9	—	98.6	—
12月末	11,963	0.9	11,992	0.9	—	99.1	—
2018年1月末	11,943	0.8	11,972	0.8	—	99.0	—
(期末) 2018年2月15日	11,967	1.0	11,996	1.0	—	98.7	—

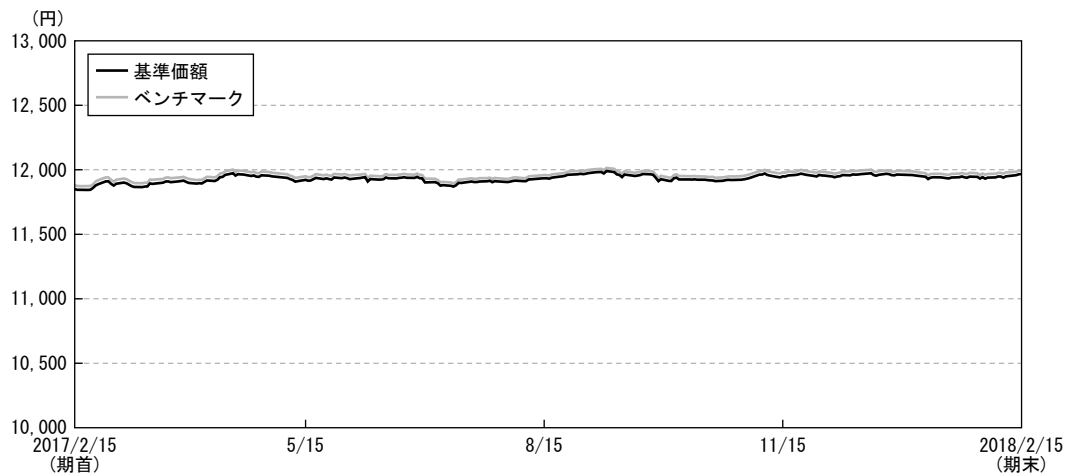
(注1) 騰落率は期首比です。

(注2) 基準価額は1万円当たりで表示しています。

(注3) 当ファンドのベンチマークは、NOMURA-BPI総合です。当ベンチマークは、ファンドの設定日の前営業日を10,000として、委託会社が計算したものです。

運用経過

■基準価額等の推移（2017年2月16日から2018年2月15日まで）



期 首：11,851円

期 末：11,967円

騰 落 率： 1.0%

※当ファンドのベンチマークは、NOMURA-BPI総合です。当ベンチマークは、ファンドの設定日の前営業日を10,000として、委託会社が計算したものです。

■基準価額の主な変動要因

資産のほぼ全額を債券に投資したことにより、債券市況とほぼ同様の推移となりました。

■投資環境

国内債券市場は、日本銀行の長短金利操作付き量的・質的金融緩和政策のもと、低位で安定した動きとなりました。米国の利上げ、欧州の量的緩和縮小への動きを背景としたグローバルな金利上昇、日本銀行の国債買い入れ減額、出口戦略への思惑などから、10年国債利回りは、7月に0.105%まで上昇しました。しかし、日本銀行が国債指値オペ等、金利の抑制姿勢を示したことに加え、地政学リスクの高まりなどもあって、9月には、10年国債利回りはマイナス圏まで低下しました。その後、米10年国債利回りが2.5%を超えて上昇する中、10年国債利回りも、再び0.1%に近づく局面もありましたが、日本銀行が、現状の金融政策を維持する姿勢を示したこと、黒田総裁の再任の可能性が高まったこと等から、落ち着いた動きとなりました。こうした中、10年国債利回りは、期末には0.06%（2月15日）となり、前期末（0.09%）に比べ、やや低下しました。

■当該投資信託のポートフォリオ

当ファンドは、主に、NOMURA-BPI総合に採用されている公社債に投資することにより、当該インデックスの動きに連動する投資成果をめざして運用を行いました。期末時点での債券組入比率は98.7%でした。

■当該投資信託のベンチマークとの差異

当ファンドの、当期の基準価額の騰落率は0.98%の上昇となりました。同期間におけるベンチマーク（NOMURA-BPI総合）の騰落率は0.97%の上昇となり、ベンチマークに沿った運用を行った結果、基準価額はベンチマークを0.01%上回りました。

■今後の運用方針

当ファンドの運用の基本方針に従い、今後もNOMURA-BPI総合に採用されている公社債に投資することにより、当該インデックスの動きに連動する投資成果をめざして運用を行います。

■ 1万口当たりの費用明細

項目	当期		項目の概要
	(2017年2月16日～2018年2月15日)		
	金額	比率	
平均基準価額	11,932円	—	期中の平均基準価額（月末値の平均値）です。
(a) その他費用	0円	0.001%	(a) その他費用＝期中のその他費用÷期中の平均受益権口数 その他費用
（その他）	(0)	(0.001)	・その他は、信託財産に関する租税、信託事務の処理に要する諸費用等
合計	0	0.001	

* 期中の費用（消費税のかかるものは消費税を含む）は追加、解約によって受益権口数に変動があるため、簡便法により算出した結果です。

* 各項目毎に円未満は四捨五入してあります。

* 各比率は1万口当たりのそれぞれの費用金額を期中の平均基準価額で除して100を乗じたものです。

■ 売買及び取引の状況（2017年2月16日から2018年2月15日まで）

公社債

		買付額	売付額
		千円	千円
国内	国債証券	165,545	1,888,743
	地方債証券	—	254,958
	特殊債証券	200,000	633,578 (24,460)
	社債券（投資法人債券を含む）	99,829	—

(注1) 金額は受け渡し代金です。（経過利子分は含まれておりません。）

(注2) 単位未満は切り捨てております。

(注3) ()内は償還等による増減分で、上段の数字には含まれておりません。

(注4) 社債券（投資法人債券を含む）には新株予約権付社債（転換社債）は含まれておりません。

■ 利害関係人との取引状況等（2017年2月16日から2018年2月15日まで）

当期中における利害関係人との取引等はありません。

(注) 利害関係人とは投資信託及び投資法人に関する法律第11条第1項に規定される利害関係人です。

■組入資産の明細（2018年2月15日現在）

(A) 債券種類別開示

国内（邦貨建）公社債

区 分	当 期		末				
	額 面 金 額	評 価 額	組 入 比 率	内BB格以下 組 入 比 率	残 存 期 間 別 組 入 比 率		
					5 年 以 上	2 年 以 上	2 年 未 満
	千円	千円	%	%	%	%	%
国 債 証 券	12,933,000 (340,000)	14,494,795 (417,965)	82.0 (2.4)	— (—)	59.2 (2.4)	18.1 (—)	4.7 (—)
地 方 債 証 券	1,100,000 (1,100,000)	1,142,877 (1,142,877)	6.5 (6.5)	— (—)	2.9 (2.9)	3.5 (3.5)	— (—)
特 殊 債 証 券 (除 く 金 融 債)	777,394 (777,394)	793,220 (793,220)	4.5 (4.5)	— (—)	2.8 (2.8)	— (—)	1.7 (1.7)
金 融 債 証 券	100,000 (100,000)	99,838 (99,838)	0.6 (0.6)	— (—)	— (—)	0.6 (0.6)	— (—)
普 通 社 債 証 券 (含 む 投 資 法 人 債 証 券)	900,000 (900,000)	920,364 (920,364)	5.2 (5.2)	— (—)	1.8 (1.8)	1.7 (1.7)	1.7 (1.7)
合 計	15,810,394 (3,217,394)	17,451,095 (3,374,264)	98.7 (19.1)	— (—)	66.7 (9.9)	23.9 (5.8)	8.1 (3.4)

(注1) ()内は非上場債で内書きです。

(注2) 組入比率は、当期末の純資産総額に対する評価額の割合です。

(注3) 額面金額・評価額の単位未満は切り捨てです。

(注4) —印は組入れがありません。

(B) 個別銘柄開示

国内（邦貨建）公社債

銘 柄	決 算 期	当 期	末			
			利 率	額 面 金 額	評 価 額	償 還 年 月 日
				千円	千円	
国債証券		%		千円	千円	
第122回利付国債（5年）		0.1		200,000	200,862	2019/12/20
第123回利付国債（5年）		0.1		800,000	803,832	2020/3/20
第1回利付国債（40年）		2.4		120,000	171,541	2048/3/20
第6回利付国債（40年）		1.9		50,000	65,695	2053/3/20
第7回利付国債（40年）		1.7		20,000	25,074	2054/3/20
第300回利付国債（10年）		1.5		110,000	111,967	2019/3/20
第305回利付国債（10年）		1.3		400,000	410,584	2019/12/20
第309回利付国債（10年）		1.1		480,000	493,747	2020/6/20
第310回利付国債（10年）		1.0		100,000	102,902	2020/9/20
第312回利付国債（10年）		1.2		210,000	217,879	2020/12/20
第314回利付国債（10年）		1.1		100,000	103,770	2021/3/20
第315回利付国債（10年）		1.2		100,000	104,415	2021/6/20
第316回利付国債（10年）		1.1		100,000	104,080	2021/6/20
第317回利付国債（10年）		1.1		200,000	208,744	2021/9/20
第319回利付国債（10年）		1.1		200,000	209,354	2021/12/20
第321回利付国債（10年）		1.0		100,000	104,548	2022/3/20

決 算 期 銘 柄 名	当 期			末
	利 率	額 面 金 額	評 価 額	償 還 年 月 日
国債証券	%	千円	千円	
第322回利付国債 (10年)	0.9	50,000	52,069	2022/3/20
第324回利付国債 (10年)	0.8	120,000	124,724	2022/6/20
第325回利付国債 (10年)	0.8	100,000	104,120	2022/9/20
第326回利付国債 (10年)	0.7	300,000	311,655	2022/12/20
第328回利付国債 (10年)	0.6	100,000	103,547	2023/3/20
第331回利付国債 (10年)	0.6	200,000	207,626	2023/9/20
第332回利付国債 (10年)	0.6	400,000	415,696	2023/12/20
第333回利付国債 (10年)	0.6	300,000	312,081	2024/3/20
第334回利付国債 (10年)	0.6	300,000	312,483	2024/6/20
第335回利付国債 (10年)	0.5	200,000	207,264	2024/9/20
第336回利付国債 (10年)	0.5	100,000	103,735	2024/12/20
第339回利付国債 (10年)	0.4	200,000	206,318	2025/6/20
第340回利付国債 (10年)	0.4	150,000	154,783	2025/9/20
第344回利付国債 (10年)	0.1	100,000	100,685	2026/9/20
第345回利付国債 (10年)	0.1	200,000	201,322	2026/12/20
第346回利付国債 (10年)	0.1	70,000	70,411	2027/3/20
第2回利付国債 (30年)	2.4	400,000	506,412	2030/2/20
第6回利付国債 (30年)	2.4	41,000	52,929	2031/11/20
第12回利付国債 (30年)	2.1	130,000	164,713	2033/9/20
第15回利付国債 (30年)	2.5	50,000	66,761	2034/6/20
第18回利付国債 (30年)	2.3	110,000	143,987	2035/3/20
第21回利付国債 (30年)	2.3	100,000	131,407	2035/12/20
第25回利付国債 (30年)	2.3	120,000	158,541	2036/12/20
第28回利付国債 (30年)	2.5	120,000	163,942	2038/3/20
第29回利付国債 (30年)	2.4	190,000	256,893	2038/9/20
第32回利付国債 (30年)	2.3	50,000	67,227	2040/3/20
第34回利付国債 (30年)	2.2	90,000	119,920	2041/3/20
第35回利付国債 (30年)	2.0	150,000	193,786	2041/9/20
第36回利付国債 (30年)	2.0	50,000	64,727	2042/3/20
第37回利付国債 (30年)	1.9	100,000	127,577	2042/9/20
第38回利付国債 (30年)	1.8	150,000	188,212	2043/3/20
第39回利付国債 (30年)	1.9	50,000	63,941	2043/6/20
第40回利付国債 (30年)	1.8	50,000	62,819	2043/9/20
第41回利付国債 (30年)	1.7	50,000	61,680	2043/12/20
第44回利付国債 (30年)	1.7	50,000	61,760	2044/9/20
第45回利付国債 (30年)	1.5	50,000	59,371	2044/12/20
第46回利付国債 (30年)	1.5	50,000	59,376	2045/3/20
第48回利付国債 (30年)	1.4	50,000	58,159	2045/9/20
第49回利付国債 (30年)	1.4	100,000	116,306	2045/12/20
第51回利付国債 (30年)	0.3	100,000	88,247	2046/6/20

決 算 期 銘 柄 名	当 期			末
	利 率	額 面 金 額	評 価 額	償 還 年 月 日
国債証券	%	千円	千円	
第52回利付国債 (30年)	0.5	50,000	46,618	2046/9/20
第53回利付国債 (30年)	0.6	100,000	95,650	2046/12/20
第43回利付国債 (20年)	2.9	100,000	104,833	2019/9/20
第47回利付国債 (20年)	2.2	150,000	159,048	2020/9/21
第65回利付国債 (20年)	1.9	20,000	22,301	2023/12/20
第68回利付国債 (20年)	2.2	53,000	60,290	2024/3/20
第72回利付国債 (20年)	2.1	220,000	251,077	2024/9/20
第74回利付国債 (20年)	2.1	35,000	40,131	2024/12/20
第76回利付国債 (20年)	1.9	100,000	113,732	2025/3/20
第78回利付国債 (20年)	1.9	54,000	61,635	2025/6/20
第81回利付国債 (20年)	2.0	100,000	115,298	2025/9/20
第82回利付国債 (20年)	2.1	20,000	23,211	2025/9/20
第83回利付国債 (20年)	2.1	100,000	116,494	2025/12/20
第84回利付国債 (20年)	2.0	100,000	115,711	2025/12/20
第90回利付国債 (20年)	2.2	100,000	118,680	2026/9/20
第91回利付国債 (20年)	2.3	100,000	119,536	2026/9/20
第92回利付国債 (20年)	2.1	50,000	59,143	2026/12/20
第94回利付国債 (20年)	2.1	70,000	83,082	2027/3/20
第95回利付国債 (20年)	2.3	200,000	242,020	2027/6/20
第100回利付国債 (20年)	2.2	140,000	169,930	2028/3/20
第108回利付国債 (20年)	1.9	340,000	405,586	2028/12/20
第121回利付国債 (20年)	1.9	100,000	121,313	2030/9/20
第124回利付国債 (20年)	2.0	80,000	98,200	2030/12/20
第125回利付国債 (20年)	2.2	100,000	125,652	2031/3/20
第127回利付国債 (20年)	1.9	100,000	121,823	2031/3/20
第129回利付国債 (20年)	1.8	20,000	24,155	2031/6/20
第133回利付国債 (20年)	1.8	50,000	60,523	2031/12/20
第134回利付国債 (20年)	1.8	150,000	181,869	2032/3/20
第136回利付国債 (20年)	1.6	70,000	82,965	2032/3/20
第139回利付国債 (20年)	1.6	100,000	118,678	2032/6/20
第141回利付国債 (20年)	1.7	180,000	216,554	2032/12/20
第142回利付国債 (20年)	1.8	100,000	121,733	2032/12/20
第144回利付国債 (20年)	1.5	150,000	176,221	2033/3/20
第145回利付国債 (20年)	1.7	150,000	180,780	2033/6/20
第147回利付国債 (20年)	1.6	50,000	59,599	2033/12/20
第148回利付国債 (20年)	1.5	350,000	411,897	2034/3/20
第154回利付国債 (20年)	1.2	100,000	112,679	2035/9/20
第157回利付国債 (20年)	0.2	200,000	189,924	2036/6/20
第158回利付国債 (20年)	0.5	100,000	100,000	2036/9/20
小 計		12,933,000	14,494,795	

決 算 期 銘 柄 名	当 期			末
	利 率	額 面 金 額	評 価 額	償 還 年 月 日
地方債証券	%	千円	千円	
第13回東京都公募公債	1.93	100,000	123,070	2042/3/19
平成28年度第2回静岡県公募公債	0.08	200,000	198,864	2026/3/19
第155回共同発行市場公募地方債	0.22	100,000	100,578	2026/2/25
第161回共同発行市場公募地方債	0.06	100,000	99,075	2026/8/25
第37回地方公共団体金融機構債券	0.852	200,000	206,938	2022/6/28
第40回地方公共団体金融機構債券	0.825	200,000	207,090	2022/9/28
第44回地方公共団体金融機構債券	0.791	200,000	207,262	2023/1/27
小 計		1,100,000	1,142,877	
特殊債券（除く金融債）				
第9回政府保証地方公共団体金融機構債券	0.32	200,000	200,844	2019/4/25
第190回政府保証日本高速道路保有・債務返済機構債券	0.605	249,000	256,895	2023/5/31
第88回株式会社日本政策投資銀行無担保社債	0.06	100,000	99,873	2023/3/20
第1回貸付債権担保住宅金融支援機構債券	2.13	17,836	18,784	2042/5/10
第7回貸付債権担保S種住宅金融公庫債券	2.25	16,194	17,149	2037/5/10
第50回貸付債権担保住宅金融支援機構債券	1.67	40,304	42,671	2046/7/10
第75回貸付債権担保住宅金融支援機構債券	1.26	54,060	56,692	2048/8/10
第57回中日本高速道路株式会社社債	0.294	100,000	100,310	2019/3/20
小 計		777,394	793,220	
金融債券				
第318回信金中金債	0.04	100,000	99,838	2021/5/27
小 計		100,000	99,838	
普通社債券（含む投資法人債券）				
第389回中国電力株式会社社債	0.3	100,000	99,582	2026/4/24
第1回明治安田生命2014基金特定目的会社債	0.51	100,000	100,421	2019/8/7
第81回三菱商事株式会社無担保社債	1.518	100,000	111,240	2032/6/25
第30回株式会社ホンダファイナンス無担保社債	0.26	100,000	100,136	2019/6/20
第80回トヨタファイナンス株式会社無担保社債	0.07	100,000	99,813	2022/10/24
第55回小田急電鉄株式会社無担保社債	1.367	100,000	103,433	2020/12/17
第69回東日本旅客鉄道株式会社無担保普通社債	1.222	100,000	102,907	2020/7/22
第63回日本電信電話株式会社電信電話債券	0.69	100,000	102,546	2023/3/20
第8回オーストラリア・コモンウェルス銀行円貨社債	0.407	100,000	100,286	2019/5/2
小 計		900,000	920,364	
合 計		15,810,394	17,451,095	

(注) 額面金額・評価額の単位未満は切り捨てです。

■有価証券の貸付及び借入の状況（2018年2月15日現在）

該当事項はありません。

■投資信託財産の構成 (2018年2月15日現在)

項 目	当 期 末	
	評 価 額	比 率
	千円	%
公 社 債	17,451,095	98.6
コ ー ル ・ ロ ー ン 等 、 そ の 他	246,632	1.4
投 資 信 託 財 産 総 額	17,697,727	100.0

(注) 金額の単位未満は切り捨てております。

■資産、負債、元本及び基準価額の状況

項 目	当 期 末 2018年2月15日
(A) 資 産	17,697,727,572円
コ ー ル ・ ロ ー ン 等	188,674,737
公 社 債(評価額)	17,451,095,000
未 収 利 息	57,951,315
前 払 費 用	6,520
(B) 負 債	14,688,593
未 払 解 約 金	14,681,012
そ の 他 未 払 費 用	7,581
(C) 純 資 産 総 額(A-B)	17,683,038,979
元 本	14,776,802,570
次 期 繰 越 損 益 金	2,906,236,409
(D) 受 益 権 総 口 数	14,776,802,570口
1万口当たり基準価額(C/D)	11,967円

(注1) 当親ファンドの期首元本額は16,953,091,514円、期中追加設定元本額は632,579,699円、期中一部解約元本額は2,808,868,643円です。

(注2) 当親ファンドを投資対象とする投資信託の当期末元本額は以下の通りです。

マニユライフ・日本債券インデックスファンド (適格機関投資家専用)	7,757,632,368円
マニユライフ・国際分散ファンド20 (適格機関投資家専用)	6,635,560,559円
マニユライフ・国際分散ファンド75 (適格機関投資家専用)	302,263,377円
マニユライフ・国際分散ファンド50 (適格機関投資家専用)	79,819,086円
マニユライフ・アジア・オセアニア小型成長株ファンド	91,845円
マニユライフ・変動高金利戦略ファンド Aコース (為替ヘッジあり・毎月)	91,450円
マニユライフ・変動高金利戦略ファンド Bコース (為替ヘッジなし・毎月)	91,450円

■損益の状況

項 目	当 期 自 2017年2月16日 至 2018年2月15日
(A) 配 当 等 収 益	201,471,086円
受 取 利 息	201,471,086
(B) 有 価 証 券 売 買 損 益	△ 12,638,691
売 買 益	85,840,896
売 買 損	△ 98,479,587
(C) 信 託 報 酬 等	△ 167,100
(D) 当 期 損 益 金(A+B+C)	188,665,295
(E) 前 期 繰 越 損 益 金	3,138,582,200
(F) 追 加 信 託 差 損 益 金	122,104,632
(G) 解 約 差 損 益 金	△ 543,115,718
(H) 計 (D+E+F+G)	2,906,236,409
次 期 繰 越 損 益 金(H)	2,906,236,409

(注1) 損益の状況の中で(B)有価証券売買損益は期末の評価換えによるものを含みます。

(注2) 損益の状況の中で(C)信託報酬等には信託報酬に対する消費税等相当額を含めて表示しています。

(注3) 損益の状況の中で(F)追加信託差損益金とあるのは、信託の追加設定の際、追加設定をした価額から元本を差し引いた差額分をいいます。

(注4) 損益の状況の中で(G)解約差損益金とあるのは、中途解約の際、元本から解約価額を差し引いた差額分をいいます。

マニユライフ・変動高金利戦略ファンド Cコース (為替ヘッジあり・年2回)	91,450円
マニユライフ・変動高金利戦略ファンド Dコース (為替ヘッジなし・年2回)	91,450円
マニユライフ・フレキシブル戦略ファンド Aコース (為替ヘッジあり・毎月)	90,400円
マニユライフ・フレキシブル戦略ファンド Bコース (為替ヘッジなし・毎月)	90,400円
マニユライフ・フレキシブル戦略ファンド Cコース (為替ヘッジあり・年2回)	90,400円
マニユライフ・フレキシブル戦略ファンド Dコース (為替ヘッジなし・年2回)	90,400円
マニユライフ・銀行貸付債権ファンド (為替ヘッジあり・繰上償還条項付) 14-06	89,446円
マニユライフ・銀行貸付債権ファンド14-07	89,302円
マニユライフ・銀行貸付債権ファンド15-07	87,520円
マニユライフ・銀行貸付債権ファンド15-01	87,215円
マニユライフ・米国投資適格債券戦略ファンド Aコース (為替ヘッジあり・毎月)	83,613円
マニユライフ・米国投資適格債券戦略ファンド Bコース (為替ヘッジなし・毎月)	83,613円
マニユライフ・米国投資適格債券戦略ファンド Cコース (為替ヘッジあり・年2回)	83,613円
マニユライフ・米国投資適格債券戦略ファンド Dコース (為替ヘッジなし・年2回)	83,613円
マニユライフ・ストラテジック・インカム・ファンド (為替ヘッジあり) <ラップ>	10,000円
マニユライフ・ストラテジック・インカム・ファンド (為替ヘッジなし) <ラップ>	10,000円

(注3) 1口当たり純資産額は1.1967円です。

※当ファンドは監査対象ではありません。

お知らせ

◆約款変更

該当事項はありません。

◆運用体制の変更

投資信託運用部を廃止し、投資信託財産に係る運用業務を債券運用部・株式運用部に移管しました。
(2017年10月1日)