

マニユライフ・ フレキシブル戦略ファンド

Aコース (為替ヘッジあり・毎月) / Bコース (為替ヘッジなし・毎月)

■当ファンドの仕組みは次の通りです。

商品分類	追加型投信／内外／債券
信託期間	2013年10月31日から無期限です。
運用方針	投資信託証券への投資を通じて、主として世界の債券に分散投資を行い、信託財産の成長をめざして運用を行います。
主要投資対象	投資信託証券（外国籍投資信託証券および国内投資信託証券（親投資信託を含みます。）を含みます。）を主要投資対象とします。 ・ケイマン籍外国投資信託「マニユライフ・インベストメント・トラストストラテジック・インカム・オポチュニティーズ・ファンド クラスA」 ・親投資信託「マニユライフ・日本債券インデックス・マザーファンド」
主な投資制限	①投資信託証券への投資割合には制限を設けません。 ②外貨建資産への投資割合には制限を設けません。 ③同一銘柄の投資信託証券への投資割合には制限を設けません。
分配方針	毎決算時に、原則として以下の方針に基づき分配を行います。 ①分配対象額の範囲は、経費控除後の繰越分を含めた配当等収益および売買益（評価益を含みます。）等の全額とします。 ②収益分配金額は、委託会社が基準価額の水準・市況動向等を勘案して決定します。ただし、分配対象額が少額の場合等には、分配を行わないことがあります。

運用報告書（全体版）

第41期（決算日	2017年4月17日）
第42期（決算日	2017年5月15日）
第43期（決算日	2017年6月15日）
第44期（決算日	2017年7月18日）
第45期（決算日	2017年8月15日）
第46期（決算日	2017年9月15日）

－受益者のみなさまへ－

毎々、格別のご愛顧にあずかり厚くお礼申し上げます。
さて、「マニユライフ・フレキシブル戦略ファンド Aコース（為替ヘッジあり・毎月）/ Bコース（為替ヘッジなし・毎月）」は、このたび、第46期の決算を行いました。
ここに、第41期～第46期中の運用状況をご報告申し上げます。
今後とも一層のお引立てを賜りますよう、お願い申し上げます。

 **Manulife Asset Management**

マニユライフ・アセット・マネジメント株式会社

東京都千代田区丸の内1-8-1 丸の内トラストタワーN館

お問い合わせ先

サポートダイヤル：03-6267-1901

受付時間：営業日の午前9時～午後5時

ホームページアドレス <http://www.mamj.co.jp/>

【Aコース】

■最近5作成期の運用実績

作成期	決算期	基準価額			参考指数		株式組入比率	債券組入比率	投資信託証券比率	純資産総額
		(分配落)	税込分配金	期中騰落率		騰落率				
第4作成期	17期（2015年4月15日）	円 9,684	円 40	% 0.6		% 9,741 1.9	% —	% 0.0	% 98.5	百万円 1,087
	18期（2015年5月15日）	9,460	40	△1.9	9,778	0.4	—	0.0	98.5	1,078
	19期（2015年6月15日）	9,393	40	△0.3	9,607	△1.8	—	0.0	98.5	1,070
	20期（2015年7月15日）	9,376	40	0.2	9,534	△0.8	—	0.0	98.6	1,061
	21期（2015年8月17日）	9,294	40	△0.4	9,611	0.8	—	0.0	99.1	1,049
	22期（2015年9月15日）	9,224	40	△0.3	9,674	0.7	—	0.0	98.2	1,036
第5作成期	23期（2015年10月15日）	9,154	40	△0.3	9,804	1.3	—	0.0	97.6	1,034
	24期（2015年11月16日）	9,068	40	△0.5	9,527	△2.8	—	0.0	100.2	1,024
	25期（2015年12月15日）	8,983	40	△0.5	9,611	0.9	—	0.0	97.0	999
	26期（2016年1月15日）	8,889	40	△0.6	9,591	△0.2	—	0.0	97.5	988
	27期（2016年2月15日）	8,785	40	△0.7	9,855	2.8	—	0.0	94.2	957
	28期（2016年3月15日）	8,913	30	1.8	9,928	0.7	—	0.0	98.8	970
第6作成期	29期（2016年4月15日）	8,970	30	1.0	10,164	2.4	—	0.0	96.1	976
	30期（2016年5月16日）	8,942	30	0.0	10,212	0.5	—	0.0	96.0	977
	31期（2016年6月15日）	8,898	30	△0.2	10,321	1.1	—	0.0	94.1	984
	32期（2016年7月15日）	8,915	30	0.5	10,430	1.1	—	0.0	102.3	980
	33期（2016年8月15日）	8,903	30	0.2	10,554	1.2	—	0.0	95.2	979
	34期（2016年9月15日）	8,815	30	△0.7	10,441	△1.1	—	0.0	98.9	969
第7作成期	35期（2016年10月17日）	8,808	30	0.3	10,314	△1.2	—	0.0	101.3	969
	36期（2016年11月15日）	8,643	30	△1.5	9,979	△3.3	—	0.0	100.9	951
	37期（2016年12月15日）	8,650	30	0.4	9,851	△1.3	—	0.0	103.2	952
	38期（2017年1月16日）	8,620	30	0.0	9,885	0.3	—	0.0	95.4	949
	39期（2017年2月15日）	8,608	30	0.2	9,879	△0.1	—	0.0	98.5	942
	40期（2017年3月15日）	8,533	30	△0.5	9,845	△0.3	—	0.0	99.9	934
第8作成期	41期（2017年4月17日）	8,526	30	0.3	10,109	2.7	—	0.0	95.7	933
	42期（2017年5月15日）	8,515	30	0.2	10,109	△0.0	—	0.0	96.8	932
	43期（2017年6月15日）	8,559	30	0.9	10,367	2.6	—	0.0	97.2	925
	44期（2017年7月18日）	8,556	30	0.3	10,316	△0.5	—	0.0	96.7	925
	45期（2017年8月15日）	8,528	30	0.0	10,504	1.8	—	0.0	94.7	496
	46期（2017年9月15日）	8,502	30	0.0	10,550	0.4	—	0.2	95.6	69

（注1）基準価額は1万円当たり、騰落率は分配金込みです。

（注2）当ファンドの参考指数は、ブルームバーグ・バークレイズ・マルチバース・トータルリターン・インデックス（米ドルベース）（以下Aコースにおいて、参考指数といいます。）です。当参考指数は、ファンドの設定日の前営業日を10,000として、委託会社が計算したものです。

（注3）当ファンドは親投資信託を組入れますので、「株式組入比率」、「債券組入比率」は実質比率を記載しております。

参考指数に関して

ブルームバーグ・バークレイズ・マルチバース・トータルリターン・インデックスとは、世界の債券の値動きを示す代表的な指数です。

■ 当作成期中の基準価額と市況等の推移

決算期	年 月 日	基 準 価 額		参 考 指 数		株 式 組 入 比 率	債 券 組 入 比 率	投 資 信 託 証 券 比 率
		騰 落 率	騰 落 率					
第41期	(期 首) 2017年 3 月15日	円 8,533	% —	9,845	% —	% —	% 0.0	% 99.9
	3 月末	8,567	0.4	10,033	1.9	—	0.0	97.8
	(期 末) 2017年 4 月17日	8,556	0.3	10,109	2.7	—	0.0	95.7
第42期	(期 首) 2017年 4 月17日	8,526	—	10,109	—	—	0.0	95.7
	4 月末	8,533	0.1	10,129	0.2	—	0.0	98.4
	(期 末) 2017年 5 月15日	8,545	0.2	10,109	△0.0	—	0.0	96.8
第43期	(期 首) 2017年 5 月15日	8,515	—	10,109	—	—	0.0	96.8
	5 月末	8,535	0.2	10,264	1.5	—	0.0	96.0
	(期 末) 2017年 6 月15日	8,589	0.9	10,367	2.6	—	0.0	97.2
第44期	(期 首) 2017年 6 月15日	8,559	—	10,367	—	—	0.0	97.2
	6 月末	8,555	△0.0	10,300	△0.6	—	0.0	99.4
	(期 末) 2017年 7 月18日	8,586	0.3	10,316	△0.5	—	0.0	96.7
第45期	(期 首) 2017年 7 月18日	8,556	—	10,316	—	—	0.0	96.7
	7 月末	8,570	0.2	10,442	1.2	—	0.0	95.1
	(期 末) 2017年 8 月15日	8,558	0.0	10,504	1.8	—	0.0	94.7
第46期	(期 首) 2017年 8 月15日	8,528	—	10,504	—	—	0.0	94.7
	8 月末	8,536	0.1	10,557	0.5	—	0.0	97.7
	(期 末) 2017年 9 月15日	8,532	0.0	10,550	0.4	—	0.2	95.6

(注1) 騰落率は期首比です。(期末基準価額は分配金を含みます。)

(注2) 基準価額は1万円当たりで表示しています。

(注3) 当ファンドの参考指数は、ブルームバーグ・バークレイズ・マルチバース・トータルリターン・インデックス(米ドルベース)です。当参考指数は、ファンドの設定日の前営業日を10,000として委託会社が算出したものです。

(注4) 当ファンドは親投資信託を組入れますので、「株式組入比率」、「債券組入比率」は実質比率を記載しております。

【Bコース】

■最近5作成期の運用実績

作成期	決算期	基準価額			参考指数		株式組入比率	債券組入比率	投資信託証券比率	純資産総額
		(分配落)	税込分配金	期中騰落率	騰落率					
第4作成期	17期（2015年4月15日）	円 11,830	円 40	% △0.8	11,865	% 0.4	% —	% 0.0	% 98.1	百万円 1,096
	18期（2015年5月15日）	11,546	40	△2.1	11,887	0.2	—	0.0	98.6	1,069
	19期（2015年6月15日）	11,864	40	3.1	12,081	1.6	—	0.0	98.3	1,081
	20期（2015年7月15日）	11,848	40	0.2	11,978	△0.8	—	0.0	98.1	1,086
	21期（2015年8月17日）	11,855	40	0.4	12,174	1.6	—	0.0	97.1	1,071
	22期（2015年9月15日）	11,428	40	△3.3	11,886	△2.4	—	0.0	98.3	970
第5作成期	23期（2015年10月15日）	11,203	40	△1.6	11,878	△0.1	—	0.0	98.3	953
	24期（2015年11月16日）	11,436	40	2.4	11,887	0.1	—	0.0	98.1	947
	25期（2015年12月15日）	11,218	40	△1.6	11,857	△0.3	—	0.0	98.2	875
	26期（2016年1月15日）	10,853	40	△2.9	11,539	△2.7	—	0.0	98.8	845
	27期（2016年2月15日）	10,305	40	△4.7	11,372	△1.4	—	0.0	97.5	741
	28期（2016年3月15日）	10,517	40	2.4	11,514	1.2	—	0.0	98.8	739
第6作成期	29期（2016年4月15日）	10,218	40	△2.5	11,357	△1.4	—	0.0	97.9	718
	30期（2016年5月16日）	10,106	40	△0.7	11,317	△0.4	—	0.0	99.2	704
	31期（2016年6月15日）	9,814	40	△2.5	11,152	△1.5	—	0.0	99.0	647
	32期（2016年7月15日）	9,796	40	0.2	11,219	0.6	—	0.0	98.1	636
	33期（2016年8月15日）	9,408	40	△3.6	10,904	△2.8	—	0.0	99.0	609
	34期（2016年9月15日）	9,409	40	0.4	10,897	△0.1	—	0.0	98.2	610
第7作成期	35期（2016年10月17日）	9,564	40	2.1	10,948	0.5	—	0.0	98.1	608
	36期（2016年11月15日）	9,715	40	2.0	10,962	0.1	—	0.0	97.9	590
	37期（2016年12月15日）	10,588	40	9.4	11,808	7.7	—	0.0	98.0	633
	38期（2017年1月16日）	10,275	40	△2.6	11,507	△2.5	—	0.0	97.3	610
	39期（2017年2月15日）	10,279	40	0.4	11,517	0.1	—	0.0	97.8	592
	40期（2017年3月15日）	10,223	40	△0.2	11,511	△0.1	—	0.0	97.9	591
第8作成期	41期（2017年4月17日）	9,653	40	△5.2	11,147	△3.2	—	0.0	97.6	557
	42期（2017年5月15日）	10,091	40	5.0	11,675	4.7	—	0.0	97.3	558
	43期（2017年6月15日）	9,827	40	△2.2	11,582	△0.8	—	0.0	93.0	561
	44期（2017年7月18日）	10,069	40	2.9	11,809	2.0	—	0.0	97.6	552
	45期（2017年8月15日）	9,852	40	△1.8	11,787	△0.2	—	0.0	98.4	538
	46期（2017年9月15日）	9,839	40	0.3	11,839	0.4	—	0.0	97.1	466

（注1）基準価額は1万円当たり、騰落率は分配金込みです。

（注2）当ファンドの参考指数は、ブルームバーグ・バークレイズ・マルチバース・トータルリターン・インデックス（円換算ベース／三菱東京UFJ銀行T T M）（以下Bコースにおいて、参考指数といいます。）です。当参考指数は、ファンドの設定日の前営業日を10,000として委託会社が計算したものです。

（注3）当ファンドは親投資信託を組入れますので、「株式組入比率」、「債券組入比率」は実質比率を記載しております。

参考指数に関して

ブルームバーグ・バークレイズ・マルチバース・トータルリターン・インデックスとは、世界の債券の値動きを示す代表的な指数です。

■ 当期中の基準価額と市況等の推移

決算期	年 月 日	基 準 価 額		参 考 指 数		株 式 組 入 比 率	債 券 組 入 比 率	投 資 信 託 証 券 比 率
		騰 落 率	騰 落 率	騰 落 率	騰 落 率			
第41期	(期 首) 2017年 3 月15日	円 10,223	% —	— 11,511	% —	% —	% 0.0	% 97.9
	3 月末	10,042	△1.8	11,461	△0.4	—	0.0	97.5
	(期 末) 2017年 4 月17日	9,693	△5.2	11,147	△3.2	—	0.0	97.6
第42期	(期 首) 2017年 4 月17日	9,653	—	11,147	—	—	0.0	97.6
	4 月末	9,926	2.8	11,478	3.0	—	0.0	98.5
	(期 末) 2017年 5 月15日	10,131	5.0	11,675	4.7	—	0.0	97.3
第43期	(期 首) 2017年 5 月15日	10,091	—	11,675	—	—	0.0	97.3
	5 月末	9,905	△1.8	11,597	△0.7	—	0.0	98.5
	(期 末) 2017年 6 月15日	9,867	△2.2	11,582	△0.8	—	0.0	93.0
第44期	(期 首) 2017年 6 月15日	9,827	—	11,582	—	—	0.0	93.0
	6 月末	10,027	2.0	11,747	1.4	—	0.0	98.6
	(期 末) 2017年 7 月18日	10,109	2.9	11,809	2.0	—	0.0	97.6
第45期	(期 首) 2017年 7 月18日	10,069	—	11,809	—	—	0.0	97.6
	7 月末	9,910	△1.6	11,732	△0.7	—	0.0	98.7
	(期 末) 2017年 8 月15日	9,892	△1.8	11,787	△0.2	—	0.0	98.4
第46期	(期 首) 2017年 8 月15日	9,852	—	11,787	—	—	0.0	98.4
	8 月末	9,886	0.3	11,869	0.7	—	0.0	98.5
	(期 末) 2017年 9 月15日	9,879	0.3	11,839	0.4	—	0.0	97.1

(注1) 騰落率は期首比です。(期末基準価額は分配金を含みます。)

(注2) 基準価額は1万円当たりで表示しています。

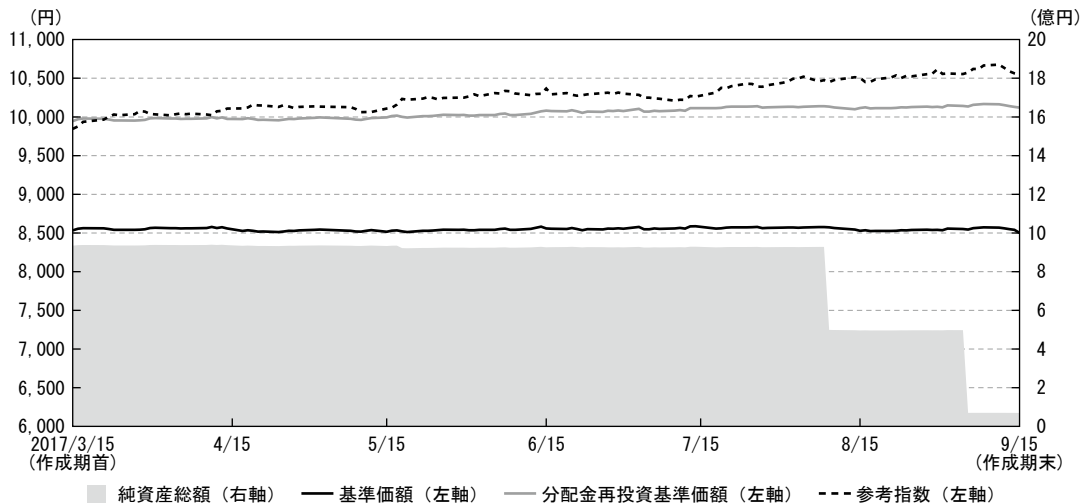
(注3) 当ファンドの参考指数は、ブルームバーグ・バークレイズ・マルチバース・トータルリターン・インデックス(円換算ベース/三菱東京UFJ銀行T T M)です。当参考指数は、ファンドの設定日の前営業日を10,000として委託会社が算出したものです。

(注4) 当ファンドは親投資信託を組入れますので、「株式組入比率」、「債券組入比率」は実質比率を記載しております。

運用経過

■基準価額等の推移（2017年3月16日から2017年9月15日まで）

Aコース



作成期首：8,533円

作成期末：8,502円（既払分配金180円）

騰落率：1.8%（分配金再投資ベース）

※分配金再投資基準価額は、税引前の分配金を再投資（複利運用）したものととして、委託会社が算出したもので、ファンドの運用の実質的なパフォーマンスを示すものです。

※当ファンドの参考指数は、ブルームバーグ・バークレイズ・マルチバース・トータルリターン・インデックス（米ドルベース）です。当参考指数は、ファンドの設定日の前営業日を10,000として委託会社が算出したものです。

※分配金を再投資するかどうかについては、お客様がご利用のコースにより異なり、また、ファンドの購入価額により課税条件も異なりますので、お客様の損益状況を示すものではありません。

■基準価額の主な変動要因

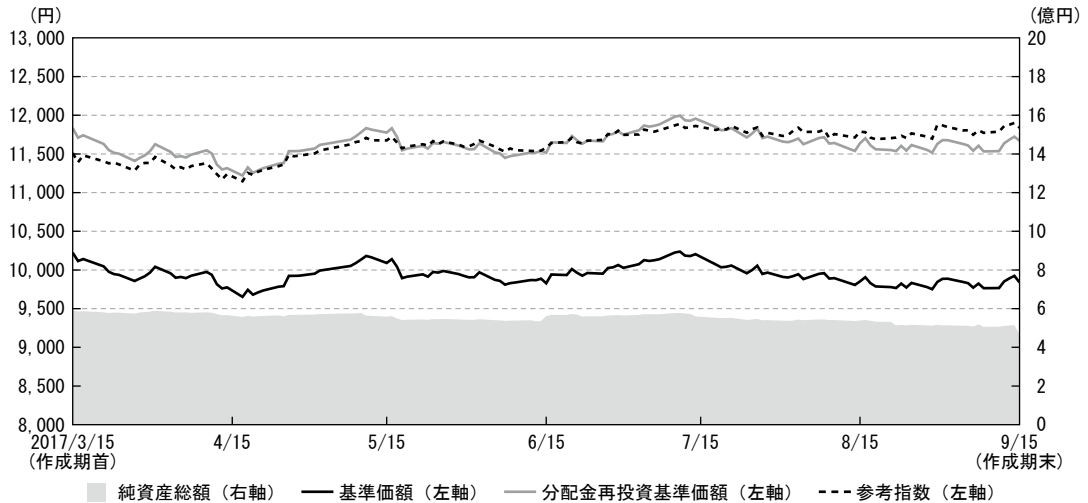
- ・米国をはじめ主要先進国の利回りの低下などから、投資先ファンドにおける先進国国債、投資適格社債、資産担保証券などの保有がプラスに寄与しました。
- ・利回りの低下に加え、株式市場が堅調に推移したことなどから、投資先ファンドにおけるハイ・イールド債、バンクローンなどの保有がプラスに寄与しました。

◆当作成期間の組入ファンドの騰落率

組入ファンド	騰落率
マニュアル・インベストメンツ・トラスト・ストラテジック・インカム・オポチュニティーズ・ファンド クラスA	3.6%
マニュアル・日本債券インデックス・マザーファンド	0.8%

■基準価額等の推移（2017年3月16日から2017年9月15日まで）

Bコース



作成期首：10,223円

作成期末：9,839円（既払分配金240円）

騰落率：△1.4%（分配金再投資ベース）

※分配金再投資基準価額は、税引前の分配金を再投資（複利運用）したものととして、委託会社が算出したもので、ファンドの運用の実質的なパフォーマンスを示すものです。

※当ファンドの参考指数は、ブルームバーグ・バークレイズ・マルチパース・トータルリターン・インデックス（円換算ベース／三菱東京UFJ銀行T T M）です。当参考指数は、ファンドの設定日の前営業日を10,000として委託会社が算出したものです。

※分配金を再投資するかどうかについては、お客様がご利用のコースにより異なり、また、ファンドの購入価額により課税条件も異なりますので、お客様の損益状況を示すものではありません。

■基準価額の主な変動要因

- ・米国はじめ主要先進国の利回りの低下などから、投資先ファンドにおける先進国国債、投資適格社債、資産担保証券などの保有がプラスに寄与しました。
- ・利回りの低下に加え、株式市場が堅調に推移したことなどから、投資先ファンドにおけるハイ・イールド債、バンクローンなどの保有がプラスに寄与しました。
- ・円が米ドルに対し上昇したことがマイナスに寄与しました。

◆当作成期間の組入ファンドの騰落率

組入ファンド	騰落率
マニュアル・インベストメント・トラスト・ストラテジック・インカム・オポチュニティーズ・ファンド クラスA	3.6%
マニュアル・日本債券インデックス・マザーファンド	0.8%

■投資環境

A、Bコース

[債券市況]

米10年国債利回りは地政学リスクの高まりや仏大統領選の不透明感などを背景に、作成期初の2.6%台から2017年4月にかけて2.1%台に低下しました。その後、仏大統領選が波乱なく終わったことなどから国債利回りは2.4%台まで上昇しましたが、5月中旬以降は米トランプ大統領とロシアとの不透明なつながりなど米国の政治に対する懸念から再び低下基調となりました。6月末には欧州、英国の中央銀行総裁が金融緩和と政策変更の可能性を示唆したことから国債利回りは上昇しましたが、その後は北朝鮮をめぐる地政学リスクの高まり、米トランプ政権の政策実行力に対する不透明感などから低下基調となり、作成期末の米10年国債利回りは2.1%台となりました。米ハイ・イールド債は、国債利回りの低下、株式市場の上昇、堅調な原油価格などを背景に上昇しました（トータルリターン・ベース）。米投資適格債券は、米国債利回りの低下を背景に上昇しました（トータルリターン・ベース）。米国以外の先進国債券は、地政学リスクの高まり、欧州、英国中央銀行総裁が金融緩和と政策変更の可能性を示唆したことなど強弱材料が交じる中、国債利回りは小幅低下しました。なお、カナダでは、堅調な経済回復を背景に中央銀行が利上げを実施したことなどから国債利回りは上昇しました。現地通貨建ての新興国債券は、米国債利回りの低下、堅調な原油価格などを背景に利回りは低下しました。

[為替市況]

外国為替市場では、米ドルは対円で下落（円高）しました。作成期初は地政学リスクの高まりなどを背景に作成期初の114円台から108円台まで円高となりました。その後は欧州の政治リスクに対する懸念の後退などから円安基調となり、2017年5月中旬にかけて作成期初の水準まで円安が進みました。5月中旬以降は、米国の政治に対する懸念などから円高基調となりましたが、6月末の欧州、英国中央銀行総裁が金融緩和と政策変更の可能性を示唆したことから、米国債利回りが上昇したことを受け、114円台まで円安が進みました。その後、作成期末にかけては、北朝鮮をめぐる地政学リスクの高まりなどを背景に投資家のリスク回避姿勢が強まったことから円高となり、作成期末の為替レートは110円台となりました。

[日本債券市況]

当作成期間の10年国債利回りは、作成期初0.09%から作成期末0.02%となり利回りは低下（価格は上昇）しました。

■当該投資信託のポートフォリオ

[当ファンド]

当ファンドが主要投資対象とするケイマン籍外国投資信託「マニユライフ・インベストメンツ・トラストストラテジック・インカム・オポチュニティーズ・ファンド クラスA」（米ドル建て）の組入比率は高位に維持しました。

Aコースでは、円に対する米ドルの為替ヘッジ取引を活用し、為替リスクの低減を図っています。

[マニユライフ・インベストメンツ・トラストストラテジック・インカム・オポチュニティーズ・ファンド クラスA]

当該投資信託を通じて、主として世界の債券に分散投資を行い、トータル・リターン（金利収入および値上がり益）の最大化をめざして運用を行いました。

[マニユライフ・日本債券インデックス・マザーファンド]

NOMURA-BPI総合に採用されている公社債に投資することにより、同インデックスの動きに連動する投資成果をめざして運用を行いました。

Aコース

組入ファンド・資産	比率
マニユライフ・インベストメンツ・トラストストラテジック・インカム・オポチュニティーズ・ファンド クラスA	95.6%
マニユライフ・日本債券インデックス・マザーファンド	0.2%
現預金等	4.2%
合計	100.0%

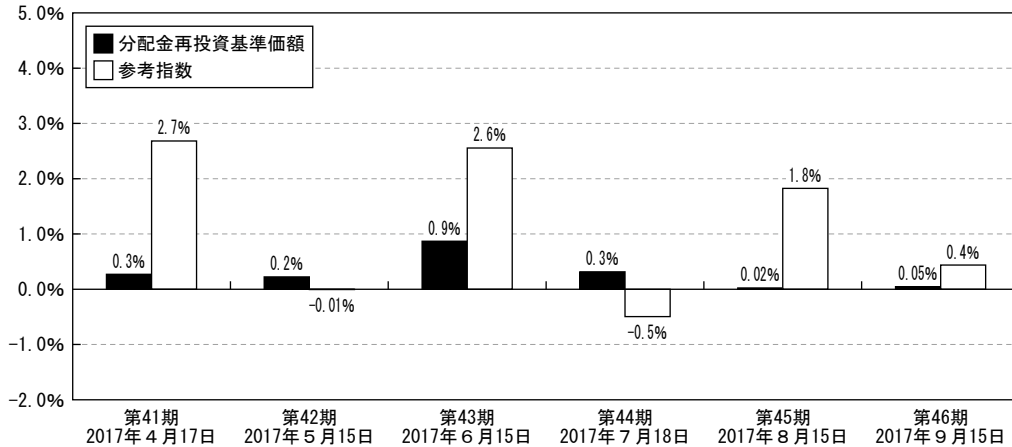
Bコース

組入ファンド・資産	比率
マニユライフ・インベストメンツ・トラストストラテジック・インカム・オポチュニティーズ・ファンド クラスA	97.1%
マニユライフ・日本債券インデックス・マザーファンド	0.0%
現預金等	2.9%
合計	100.0%

■当該投資信託のベンチマークとの差異

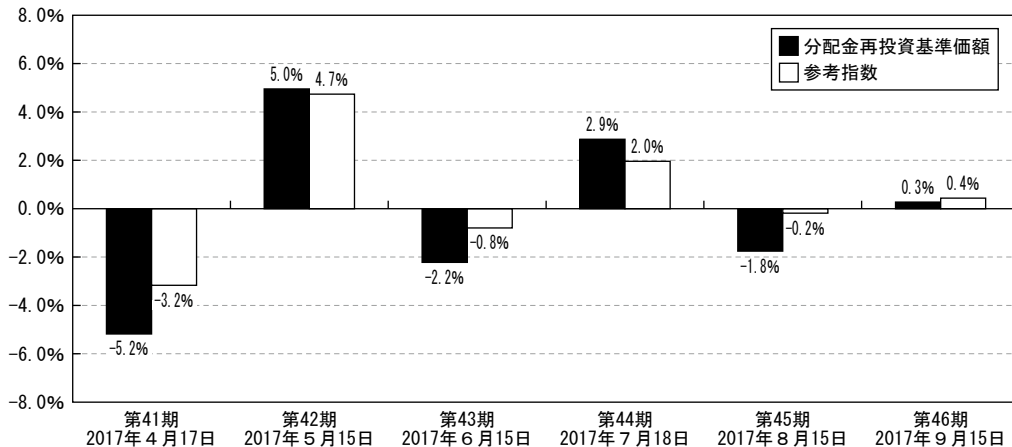
当ファンドは運用の目標となるベンチマークを設けておりません。以下のグラフは、当ファンドの基準価額と参考指数の騰落率の対比です。

Aコース



※当ファンドの参考指数は、ブルームバーグ・パークレイズ・マルチパス・トータルリターン・インデックス（米ドルベース）です。当参考指数は、ファンドの設定日の前営業日を10,000として委託会社が算出したものです。

Bコース



※当ファンドの参考指数は、ブルームバーグ・パークレイズ・マルチパス・トータルリターン・インデックス（円換算ベース／三菱東京UFJ銀行T TM）です。当参考指数は、ファンドの設定日の前営業日を10,000として委託会社が算出したものです。

■収益分配金について

Aコース

当作成期間の収益分配は、分配方針に基づき第41期～第46期は30円、合計180円とさせていただきます。留保益の運用については、元本部分と同一の運用を行います。

[分配原資の内訳]

(1万口当たり、税引前)

	第41期	第42期	第43期	第44期	第45期	第46期
	自 2017年3月16日 至 2017年4月17日	自 2017年4月18日 至 2017年5月15日	自 2017年5月16日 至 2017年6月15日	自 2017年6月16日 至 2017年7月18日	自 2017年7月19日 至 2017年8月15日	自 2017年8月16日 至 2017年9月15日
当期分配金 (円)	30	30	30	30	30	30
(対基準価額比率) (%)	0.351	0.351	0.349	0.349	0.351	0.352
当期の収益 (円)	29	30	29	29	29	2
当期の収益以外 (円)	0	—	0	0	0	27
翌期繰越分配対象額 (円)	169	179	190	198	198	170

(注1) 当期分配金の対基準価額比率は当期分配金（税込み）の期末基準価額（分配金込み）に対する比率であり、ファンドの収益率とは異なります。

(注2) 「当期の収益」は「経費控除後の配当等収益」および「経費控除後の有価証券売買等損益」から分配に充当した金額です。また、「当期の収益以外」は「収益調整金」および「分配準備積立金」から分配に充当した金額です。

(注3) 円未満は切り捨てており、当期の収益と当期の収益以外の合計が当期分配金（税込み）に合致しない場合があります。

Bコース

当作成期間の収益分配は、分配方針に基づき第41期～第46期は40円、合計240円とさせていただきます。留保益の運用については、元本部分と同一の運用を行います。

[分配原資の内訳]

(1万口当たり、税引前)

	第41期	第42期	第43期	第44期	第45期	第46期
	自 2017年3月16日 至 2017年4月17日	自 2017年4月18日 至 2017年5月15日	自 2017年5月16日 至 2017年6月15日	自 2017年6月16日 至 2017年7月18日	自 2017年7月19日 至 2017年8月15日	自 2017年8月16日 至 2017年9月15日
当期分配金 (円)	40	40	40	40	40	40
(対基準価額比率) (%)	0.413	0.395	0.405	0.396	0.404	0.405
当期の収益 (円)	—	31	—	—	—	—
当期の収益以外 (円)	40	8	40	40	40	40
翌期繰越分配対象額 (円)	2,125	2,142	2,144	2,159	2,163	2,166

(注1) 当期分配金の対基準価額比率は当期分配金（税込み）の期末基準価額（分配金込み）に対する比率であり、ファンドの収益率とは異なります。

(注2) 「当期の収益」は「経費控除後の配当等収益」および「経費控除後の有価証券売買等損益」から分配に充当した金額です。また、「当期の収益以外」は「収益調整金」および「分配準備積立金」から分配に充当した金額です。

(注3) 円未満は切り捨てており、当期の収益と当期の収益以外の合計が当期分配金（税込み）に合致しない場合があります。

■今後の運用方針

[当ファンド]

当ファンドは、「マニユライフ・インベストメンツ・トラストストラテジック・インカム・オポチュニティーズ・ファンド クラスA」（米ドル建て）の投資信託証券を主要投資対象とし、主に世界の債券に分散投資を行い、トータル・リターン（金利収入および値上がり益）の最大化をめざして運用を行う方針です。

[マニユライフ・インベストメンツ・トラストストラテジック・インカム・オポチュニティーズ・ファンド クラスA]

欧州主要国での選挙の動向、世界経済に対する不透明感、各国の金融政策の方向性も異なるといった環境下、債券、株式、コモディティ、為替など各資産でボラティリティ（価格変動性）が高まる局面も考えられます。こうした不確実な市場環境が続くと見込まれる中、当ファンドでは引き続き守勢を固めた運用を維持する方針です。ただし、世界的な経済環境の改善が見られる中で、投資対象を慎重に選定しつつ当ファンドのリスクを高めることも検討してまいります。

米国経済が底堅い中、対外要因により米国長期国債利回りは低水準のまま推移する可能性があります。トランプ政権の政策は潜在的な金利上昇圧力になると考えます。こうした中、ポートフォリオの平均残存年数はやや短めとしつつ、各国の金融政策や経済状況に応じて機動的に調整を行います。社債への投資は継続しますが、ハイ・イールド債については業種、格付け、発行体の選別をより慎重に行います。また、CMBS（商業不動産担保証券）や、ABS（資産担保証券）などはリスク分散の観点から保有を継続します。新興国については、国、格付け、通貨によってパフォーマンスの格差が拡大すると考えており、投資対象を慎重に選定して投資してまいります。

通貨に関しては、比較的堅調な米国景気や他の主要国との金利差拡大などが引き続き米ドルの上昇をサポートすると見ておりますが、既に大きく上昇していることからこれまでの上昇トレンドが続かない可能性もあると考えます。引き続き、米ドル以外の通貨のリスクを抑えるため、対米ドルヘッジもしくは他の先進国通貨を用いたヘッジを行う方針です。

[マニユライフ・日本債券インデックス・マザーファンド]

NOMURA-BPI総合に採用されている公社債に投資することにより、同インデックスの動きに連動する投資成果をめざす方針です。

【Aコース】

■ 1万円当たりの費用明細

項目	第41期～第46期		項目の概要
	(2017年3月16日～2017年9月15日)		
	金額	比率	
平均基準価額	8,549円	—	作成期間の平均基準価額（月末値の平均値）です。
(a) 信託報酬 （投信会社） （販売会社） （受託会社）	57円 (23) (33) (1)	0.667% (0.272) (0.381) (0.014)	(a) 信託報酬＝作成期間の平均基準価額×信託報酬率 ・委託した資金の運用の対価 ・交付運用報告書等各種書類の送付、口座内でのファンドの管理、購入後の情報提供等の対価 ・運用財産の管理、投信会社からの指図の実行の対価
(b) 募集手数料	—	—	
(c) 売買委託手数料	—	—	(c) 売買委託手数料＝作成期間の売買委託手数料÷作成期間の平均受益権口数 売買委託手数料は、有価証券等の売買の際、売買仲介人に支払う手数料
(d) 有価証券取引税	—	—	(d) 有価証券取引税＝作成期間の有価証券取引税÷作成期間の平均受益権口数 有価証券取引税は、有価証券の取引の都度発生する取引に関する税金
(e) その他費用 （保管費用） （監査費用） （印刷） （その他）	8 (0) (1) (6) (0)	0.095 (0.002) (0.014) (0.076) (0.003)	(e) その他費用＝作成期間のその他費用÷作成期間の平均受益権口数 その他費用 ・保管費用は、海外における保管銀行等に支払う有価証券等の保管及び資金の送金・資産の移転等に要する費用 ・監査費用は、監査法人等に支払うファンドの監査に係る費用 ・印刷は、印刷会社等に支払う法定書類の作成等に係る費用 ・その他は、信託財産に関する租税、信託事務の処理に要する諸費用等
合計	65	0.762	

- *作成期間の費用（消費税のかかるものは消費税を含む）は追加、解約によって受益権口数に変動があるため、簡便法により算出した結果です。
*各項目毎に円未満は四捨五入してあります。
*売買委託手数料、有価証券取引税およびその他費用は、このファンドが組み入れているマザーファンドが支払った金額のうち、このファンドに対応するものを含みます。
*各項目の費用は、このファンドが組入れている投資信託証券（マザーファンドを除く。）が支払った費用を含みません。
*各比率は1万円当たりのそれぞれの費用金額を作成期間の平均基準価額で除して100を乗じたものです。

■売買及び取引の状況（2017年3月16日から2017年9月15日まで）
投資信託証券

決 算 期 銘 柄 名	第 41 期 ～ 第 46 期			
	買 付		売 付	
	口 数	金 額	口 数	金 額
外国（ケイマン諸島） マニュアル・インベストメンツ・トラスト・ストラテジック・ インカム・オポチュニティーズ・ファンド クラスA	口	千米ドル	口	千米ドル
	8,897	768	96,381	8,350

（注1）金額は受渡代金です。

（注2）口数・金額の単位未満は切り捨てです。

親投資信託受益証券の設定、解約状況

当作成期において、設定および解約はありません。

■利害関係人との取引状況等（2017年3月16日から2017年9月15日まで）

期中の利害関係人との取引状況

当ファンド

当作成期中における利害関係人との取引等はありません。

マニュアル・日本債券インデックス・マザーファンド

当作成期中における利害関係人との取引等はありません。

（注）利害関係人とは投資信託及び投資法人に関する法律第11条第1項に規定される利害関係人です。

■第一種金融商品取引業又は第二種金融商品取引業を兼業している委託会社の自己の取引状況

（2017年3月16日から2017年9月15日まで）

該当事項はありません。

■自社による当ファンドの設定・解約状況（2017年3月16日から2017年9月15日まで）

該当事項はありません。

■組入資産の明細（2017年9月15日現在）

(1) ファンド・オブ・ファンズが組入れた外貨建ファンドの明細

決 算 期		第 8 作 成 期 末		
銘 柄	口 数	評 価 額		組 入 比 率
		外 貨 建 金 額	邦 貨 換 算 金 額	
(ケイマン諸島)	口	千米ドル	千円	%
マニュアル・インベストメンツ・トラスト・ストラテジック・ インカム・オポチュニティーズ・ファンド クラスA	7,025	604	66,633	95.6
合 計	7,025	604	66,633	

(注1) 邦貨換算金額は、当作成期末の時価をわが国の対顧客電信売買相場の仲値により邦貨換算したものです。

(注2) 組入比率は、当作成期末の純資産総額に対する評価額の比率です。

(注3) 口数・評価額の単位未満は切り捨てです。

(2) 親投資信託残高

項 目	第 7 作 成 期 末		第 8 作 成 期 末	
	口 数	口 数	評 価 額	評 価 額
マニュアル・日本債券インデックス・マザーファンド	千口 90	千口 90	千円 108	千円 108

(注1) マザーファンドの2017年9月15日現在の受益権総口数は15,561,419千口です。

(注2) 口数・評価額の単位未満は切り捨てです。

■有価証券の貸付及び借入の状況（2017年9月15日現在）

該当事項はありません。

■投資信託財産の構成

(2017年9月15日現在)

項 目	第 8 作 成 期 末	
	評 価 額	比 率
投 資 信 託 受 益 証 券	千円 66,633	% 93.9
マニュアル・日本債券インデックス・マザーファンド	108	0.2
コ ー ル ・ ロ ー ン 等 、 そ の 他	4,202	5.9
投 資 信 託 財 産 総 額	70,943	100.0

(注1) 金額の単位未満は切り捨てております。

(注2) 当作成期末における外貨建純資産（66,633千円）の投資信託財産総額（70,943千円）に対する比率は93.9%です。

(注3) 外貨建資産は、当作成期末の時価をわが国の対顧客電信売買相場の仲値により邦貨換算したものです。なお、当作成期末における邦貨換算レートは、1米ドル=110.21円です。

■資産、負債、元本及び基準価額の状況

項 目	第41期末 2017年4月17日	第42期末 2017年5月15日	第43期末 2017年6月15日	第44期末 2017年7月18日	第45期末 2017年8月15日	第46期末 2017年9月15日
(A) 資 産	1,822,940,458円	1,966,096,291円	1,821,993,063円	1,876,843,891円	1,421,824,096円	136,499,169円
コール・ローン等	24,123,913	19,604,884	28,417,925	27,124,666	445,640,230	4,201,251
投資信託受益証券(評価額)	893,159,406	903,032,253	900,343,306	895,325,252	469,896,201	66,633,713
マニュアル・日本債券 インデックス・ マザーファンド(評価額)	108,235	107,774	107,937	107,657	107,883	108,145
未 収 入 金	905,548,904	1,043,351,380	893,123,895	954,286,316	506,179,782	65,556,060
(B) 負 債	889,212,739	1,033,546,098	896,070,705	951,209,229	925,541,786	66,811,928
未 払 金	884,667,000	1,029,194,016	891,655,600	946,715,776	493,971,038	66,018,000
未払収益分配金	3,285,621	3,285,727	3,245,616	3,245,730	1,745,841	245,888
未 払 解 約 金	—	—	—	—	428,850,000	8,000
未払信託報酬	1,120,992	948,217	1,039,149	1,108,352	847,711	403,625
その他未払費用	139,126	118,138	130,340	139,371	127,196	136,415
(C) 純資産総額(A-B)	933,727,719	932,550,193	925,922,358	925,634,662	496,282,310	69,687,241
元 本	1,095,207,027	1,095,242,437	1,081,872,224	1,081,910,067	581,947,062	81,962,968
次期繰越損益金	△ 161,479,308	△ 162,692,244	△ 155,949,866	△ 156,275,405	△ 85,664,752	△ 12,275,727
(D) 受 益 権 総 口 数	1,095,207,027口	1,095,242,437口	1,081,872,224口	1,081,910,067口	581,947,062口	81,962,968口
1万口当たり基準価額(C/D)	8,526円	8,515円	8,559円	8,556円	8,528円	8,502円

(注1) 当ファンドの第41期首元本額は1,095,171,760円、第41～46期中追加設定元本額は2,569,382円、第41～46期中一部解約元本額は1,015,778,174円です。

(注2) 1口当たり純資産額は、第41期0.8526円、第42期0.8515円、第43期0.8559円、第44期0.8556円、第45期0.8528円、第46期0.8502円です。

(注3) 貸借対照表上の純資産額が元本総額を下回っており、その差額は、第41期末161,479,308円、第42期末162,692,244円、第43期末155,949,866円、第44期末156,275,405円、第45期末85,664,752円、第46期末12,275,727円です。

※本運用報告書作成時点において、本計算期間に係るファンド監査は終了していません。

■損益の状況

項 目	第41期	第42期	第43期	第44期	第45期	第46期
	自 2017年3月16日 至 2017年4月17日	自 2017年4月18日 至 2017年5月15日	自 2017年5月16日 至 2017年6月15日	自 2017年6月16日 至 2017年7月18日	自 2017年7月19日 至 2017年8月15日	自 2017年8月16日 至 2017年9月15日
(A) 配 当 等 収 益	5,161,044円	5,437,367円	5,180,861円	5,341,186円	2,711,135円	384,906円
受 取 配 当 金	5,161,044	5,437,367	5,180,861	5,341,186	2,711,135	384,906
(B) 有 価 証 券 売 買 損 益	△ 1,387,360	△ 2,289,514	3,994,043	△ 1,163,443	△ 1,590,487	189,764
売 買 益	52,017,927	50,103,324	42,675,754	30,471,210	25,329,623	2,484,655
売 買 損	△ 53,405,287	△ 52,392,838	△ 38,681,711	△ 31,634,653	△ 26,920,110	△ 2,294,891
(C) 信 託 報 酬 等	△ 1,263,771	△ 1,069,850	△ 1,173,073	△ 1,251,724	△ 978,572	△ 543,463
(D) 当 期 繰 越 損 益 金 (A+B+C)	2,509,913	2,078,003	8,001,831	2,926,019	142,076	31,207
(E) 前 期 繰 越 損 益 金	△ 151,873,164	△ 152,647,776	△ 151,970,349	△ 146,895,717	△ 79,160,383	△ 11,369,583
(F) 追 加 信 託 差 損 益 金	△ 8,830,436	△ 8,836,744	△ 8,735,732	△ 9,059,977	△ 4,900,604	△ 691,463
(配当等相当額)	(1,117)	(620)	(1,495)	(45,660)	(524)	(289)
(売買損益相当額)	(△ 8,831,553)	(△ 8,837,364)	(△ 8,737,227)	(△ 9,105,637)	(△ 4,901,128)	(△ 691,752)
(G) 計 (D+E+F)	△ 158,193,687	△ 159,406,517	△ 152,704,250	△ 153,029,675	△ 83,918,911	△ 12,029,839
(H) 収 益 分 配 金	△ 3,285,621	△ 3,285,727	△ 3,245,616	△ 3,245,730	△ 1,745,841	△ 245,888
次 期 繰 越 損 益 金 (G+H)	△ 161,479,308	△ 162,692,244	△ 155,949,866	△ 156,275,405	△ 85,664,752	△ 12,275,727
追 加 信 託 差 損 益 金	△ 8,831,532	△ 8,836,744	△ 8,736,814	△ 9,105,418	△ 4,900,604	△ 691,708
(配当等相当額)	(21)	(620)	(413)	(219)	(524)	(44)
(売買損益相当額)	(△ 8,831,553)	(△ 8,837,364)	(△ 8,737,227)	(△ 9,105,637)	(△ 4,901,128)	(△ 691,752)
分 配 準 備 積 立 金	18,539,276	19,621,152	20,654,726	21,499,477	11,551,002	1,401,329
繰 越 損 益 金	△ 171,187,052	△ 173,476,652	△ 167,867,778	△ 168,669,464	△ 92,315,150	△ 12,985,348

(注1) 損益の状況の中で(B)有価証券売買損益は各期末の評価換えによるものを含みます。

(注2) 損益の状況の中で(C)信託報酬等には信託報酬に対する消費税等相当額を含めて表示しています。

(注3) 損益の状況の中で(F)追加信託差損益金とあるのは、信託の追加設定の際、追加設定をした価額から元本を差し引いた差額分をいいます。

(注4) 収益分配金の計算過程は以下の通りです。

第41期 計算期間末における費用控除後の配当等収益(3,897,377円)、費用控除後の有価証券等損益額(0円)、信託約款に規定する収益調整金(1,117円)および分配準備積立金(17,926,424円)より分配対象収益は21,824,918円(10,000口当たり199円)であり、うち3,285,621円(10,000口当たり30円)を分配金額としております。

第42期 計算期間末における費用控除後の配当等収益(4,367,603円)、費用控除後の有価証券等損益額(0円)、信託約款に規定する収益調整金(620円)および分配準備積立金(18,539,276円)より分配対象収益は22,907,499円(10,000口当たり209円)であり、うち3,285,727円(10,000口当たり30円)を分配金額としております。

第43期 計算期間末における費用控除後の配当等収益(4,518,521円)、費用控除後の有価証券等損益額(0円)、信託約款に規定する収益調整金(1,495円)および分配準備積立金(19,380,739円)より分配対象収益は23,900,755円(10,000口当たり220円)であり、うち3,245,616円(10,000口当たり30円)を分配金額としております。

第44期 計算期間末における費用控除後の配当等収益(4,089,564円)、費用控除後の有価証券等損益額(0円)、信託約款に規定する収益調整金(45,660円)および分配準備積立金(20,610,202円)より分配対象収益は24,745,426円(10,000口当たり228円)であり、うち3,245,730円(10,000口当たり30円)を分配金額としております。

第45期 計算期間末における費用控除後の配当等収益(1,732,618円)、費用控除後の有価証券等損益額(0円)、信託約款に規定する収益調整金(524円)および分配準備積立金(11,564,225円)より分配対象収益は13,297,367円(10,000口当たり228円)であり、うち1,745,841円(10,000口当たり30円)を分配金額としております。

第46期 計算期間末における費用控除後の配当等収益(20,878円)、費用控除後の有価証券等損益額(0円)、信託約款に規定する収益調整金(289円)および分配準備積立金(1,626,094円)より分配対象収益は1,647,261円(10,000口当たり200円)であり、うち245,888円(10,000口当たり30円)を分配金額としております。

※本運用報告書作成時点において、本計算期間に係るファンド監査は終了していません。

■分配金のお知らせ

決算期	第41期	第42期	第43期	第44期	第45期	第46期
1万口当たり分配金	30円	30円	30円	30円	30円	30円

- ・分配金は税込みです。
- ・分配金を再投資する場合、お手持り分配金は、各決算日現在の基準価額に基づいて、みなさまの口座に繰り入れて再投資しました。

<課税上の取り扱い>

- ・分配金には、課税扱いとなる普通分配金と、非課税扱いとなる元本払戻金（特別分配金）があります。分配後の基準価額が個別元本と同額または上回る場合は全額普通分配金となります。分配後の基準価額が個別元本を下回る場合は、下回る部分に相当する金額が元本払戻金（特別分配金）、残りの部分が普通分配金となります。
- ・元本払戻金（特別分配金）が発生した場合は、分配金発生時に個々の受益者の個別元本から当該元本払戻金（特別分配金）を控除した額が、その後の個々の受益者の個別元本となります。
- ・普通分配金については配当所得として課税され、20.315%（所得税15%、復興特別所得税0.315%、地方税5%）の税率で源泉徴収されます。
- ・法人の場合は異なります。

※税法が改正された場合等は、上記内容が変更になる場合があります。

※課税上の取扱いの詳細については、税務専門家等にご確認されることをお勧めします。

お知らせ

◆約款変更

該当事項はありません。

◆運用体制の変更

該当事項はありません。

【Bコース】

■ 1万円当たりの費用明細

項目	第41期～第46期 (2017年3月16日～2017年9月15日)		項目の概要
	金額	比率	
	平均基準価額	9,949円	
(a) 信託報酬 （投信会社） （販売会社） （受託会社）	66円 (27) (38) (1)	0.667% (0.272) (0.381) (0.014)	(a) 信託報酬＝作成期間の平均基準価額×信託報酬率 ・委託した資金の運用の対価 ・交付運用報告書等各種書類の送付、口座内でのファンドの管理、購入後の情報提供等の対価 ・運用財産の管理、投信会社からの指図の実行の対価
(b) 募集手数料	—	—	
(c) 売買委託手数料	—	—	(c) 売買委託手数料＝作成期間の売買委託手数料÷作成期間の平均受益権口数 売買委託手数料は、有価証券等の売買の際、売買仲介人に支払う手数料
(d) 有価証券取引税	—	—	(d) 有価証券取引税＝作成期間の有価証券取引税÷作成期間の平均受益権口数 有価証券取引税は、有価証券の取引の都度発生する取引に関する税金
(e) その他費用 （保管費用） （監査費用） （印刷） （その他）	10 (0) (2) (7) (0)	0.101 (0.005) (0.021) (0.074) (0.001)	(e) その他費用＝作成期間のその他費用÷作成期間の平均受益権口数 その他費用 ・保管費用は、海外における保管銀行等に支払う有価証券等の保管及び資金の送金・資産の移転等に要する費用 ・監査費用は、監査法人等に支払うファンドの監査に係る費用 ・印刷は、印刷会社等に支払う法定書類の作成等に係る費用 ・その他は、信託財産に関する租税、信託事務の処理に要する諸費用等
合計	76	0.768	

*作成期間の費用（消費税のかかるものは消費税を含む）は追加、解約によって受益権口数に変動があるため、簡便法により算出した結果です。

*各項目毎に円未満は四捨五入してあります。

*売買委託手数料、有価証券取引税およびその他費用は、このファンドが組み入れているマザーファンドが支払った金額のうち、このファンドに対応するものを含みます。

*各項目の費用は、このファンドが組入れている投資信託証券（マザーファンドを除く。）が支払った費用を含みません。

*各比率は1万円当たりのそれぞれの費用金額を作成期間の平均基準価額で除して100を乗じたものです。

■売買及び取引の状況（2017年3月16日から2017年9月15日まで）
投資信託証券

決 算 期 銘 柄 名	第 41 期 ～ 第 46 期			
	買 付		売 付	
	口 数	金 額	口 数	金 額
外国（ケイマン諸島） マニユライフ・インベストメンツ・トラスト・ストラテジック・ インカム・オポチュニティーズ・ファンド クラスA	口	千米ドル	口	千米ドル
	4,968	428	15,787	1,360

（注1）金額は受渡代金です。

（注2）口数・金額の単位未満は切り捨てです。

親投資信託受益証券の設定、解約状況

当作成期において、設定および解約はありません。

■利害関係人との取引状況等（2017年3月16日から2017年9月15日まで）

期中の利害関係人との取引状況

当ファンド

当作成期中における利害関係人との取引等はありません。

マニユライフ・日本債券インデックス・マザーファンド

当作成期中における利害関係人との取引等はありません。

（注）利害関係人とは投資信託及び投資法人に関する法律第11条第1項に規定される利害関係人です。

■第一種金融商品取引業又は第二種金融商品取引業を兼業している委託会社の自己の取引状況

（2017年3月16日から2017年9月15日まで）

該当事項はありません。

■自社による当ファンドの設定・解約状況（2017年3月16日から2017年9月15日まで）

該当事項はありません。

■組入資産の明細（2017年9月15日現在）

(1) ファンド・オブ・ファンズが組入れた外貨建ファンドの明細

決 算 期 銘 柄	口 数	第 8 作 成 期 末 評 価 額		組 入 比 率
		外 貨 建 金 額	邦 貨 換 算 金 額	
(ケイマン諸島) マニュアル・インベストメンツ・トラスト・ストラテジック・ インカム・オポチュニティーズ・ファンド クラスA	47,800	千米ドル 4,113	千円 453,374	% 97.1
合 計	47,800	4,113	453,374	

(注1) 邦貨換算金額は、当作成期末の時価をわが国の対顧客電信売買相場の仲値により邦貨換算したものです。

(注2) 組入比率は、当作成期末の純資産総額に対する評価額の比率です。

(注3) 口数・評価額の単位未満は切り捨てです。

(2) 親投資信託残高

項 目	第 7 作 成 期 末		第 8 作 成 期 末	
	口 数	口 数	口 数	評 価 額
マニュアル・日本債券インデックス・マザーファンド	千口 90	千口 90	千円 108	千円 108

(注1) マザーファンドの2017年9月15日現在の受益権総口数は15,561,419千口です。

(注2) 口数・評価額の単位未満は切り捨てです。

■有価証券の貸付及び借入の状況（2017年9月15日現在）

該当事項はありません。

■投資信託財産の構成

(2017年9月15日現在)

項 目	第 8 作 成 期 末	
	評 価 額	比 率
投 資 信 託 受 益 証 券	千円 453,374	% 88.3
マニュアル・日本債券インデックス・マザーファンド	108	0.0
コ ー ル ・ ロ ー ン 等 、 そ の 他	59,837	11.7
投 資 信 託 財 産 総 額	513,319	100.0

(注1) 金額の単位未満は切り捨てております。

(注2) 当作成期末における外貨建純資産（497,464千円）の投資信託財産総額（513,319千円）に対する比率は96.9%です。

(注3) 外貨建資産は、当作成期末の時価をわが国の対顧客電信売買相場の仲値により邦貨換算したものです。なお、当作成期末における邦貨換算レートは、1米ドル=110.21円です。

■資産、負債、元本及び基準価額の状況

項 目	第41期末 2017年4月17日	第42期末 2017年5月15日	第43期末 2017年6月15日	第44期末 2017年7月18日	第45期末 2017年8月15日	第46期末 2017年9月15日
(A) 資 産	576,473,999円	578,620,385円	592,780,240円	571,274,351円	541,531,026円	557,391,580円
コール・ローン等	10,785,922	34,937,046	47,567,644	31,831,828	11,082,959	15,577,277
投資信託受益証券(評価額)	543,869,592	543,575,565	522,069,759	539,334,866	530,340,184	453,374,558
マニュアル・日本債券 インデックス・ マザーファンド(評価額)	108,235	107,774	107,937	107,657	107,883	108,145
未 収 入 金	21,710,250	—	23,034,900	—	—	88,331,600
(B) 負 債	19,136,816	19,924,096	31,360,608	18,411,140	2,819,347	90,510,705
未 払 金	10,828,000	—	23,024,400	—	—	44,072,000
未払収益分配金	2,309,533	2,214,737	2,285,286	2,196,340	2,187,295	1,898,006
未払解約金	5,210,143	17,053,182	5,351,123	15,441,825	—	43,869,678
未払信託報酬	694,029	575,478	610,669	678,105	551,565	581,771
その他未払費用	95,111	80,699	89,130	94,870	80,487	89,250
(C) 純資産総額(A-B)	557,337,183	558,696,289	561,419,632	552,863,211	538,711,679	466,880,875
元 本	577,383,261	553,684,291	571,321,572	549,085,120	546,823,823	474,501,528
次期繰越損益金	△ 20,046,078	5,011,998	△ 9,901,940	3,778,091	△ 8,112,144	△ 7,620,653
(D) 受 益 権 総 口 数	577,383,261口	553,684,291口	571,321,572口	549,085,120口	546,823,823口	474,501,528口
1万口当たり基準価額(C/D)	9.653円	10.091円	9.827円	10.069円	9.852円	9.839円

(注1) 当ファンドの第41期首元本額は578,503,496円、第41～46期中追加設定元本額は57,942,885円、第41～46期中一部解約元本額は161,944,853円です。

(注2) 1口当たり純資産額は、第41期0.9653円、第42期1.0091円、第43期0.9827円、第44期1.0069円、第45期0.9852円、第46期0.9839円です。

(注3) 貸借対照表上の純資産額が元本総額を下回っており、その差額は、第41期末20,046,078円、第43期末9,901,940円、第45期末8,112,144円、第46期末7,620,653円です。

※本運用報告書作成時点において、本計算期間に係るファンド監査は終了していません。

■損益の状況

項 目	第41期	第42期	第43期	第44期	第45期	第46期
	自 2017年3月16日 至 2017年4月17日	自 2017年4月18日 至 2017年5月15日	自 2017年5月16日 至 2017年6月15日	自 2017年6月16日 至 2017年7月18日	自 2017年7月19日 至 2017年8月15日	自 2017年8月16日 至 2017年9月15日
(A) 配 当 等 収 益	3,182,106円	3,245,549円	3,004,388円	3,149,524円	3,059,876円	2,707,150円
受 取 配 当 金	3,205,277	3,245,484	3,004,388	3,233,923	3,059,876	2,707,150
受 取 利 息	△ 23,171	65	—	△ 84,399	—	—
(B) 有 価 証 券 売 買 損 益	△ 32,595,142	23,862,189	△ 14,496,224	13,067,259	△ 12,046,804	△ 653,721
売 買 益	54,172	24,932,944	3,135,529	13,128,854	226	94,892
売 買 損	△ 32,649,314	△ 1,070,755	△ 17,631,753	△ 61,595	△ 12,047,030	△ 748,613
(C) 信 託 報 酬 等	△ 795,462	△ 659,473	△ 700,389	△ 779,594	△ 638,192	△ 677,315
(D) 当 期 損 益 金 (A+B+C)	△ 30,208,498	26,448,265	△ 12,192,225	15,437,189	△ 9,625,120	1,376,114
(E) 前 期 繰 越 損 益 金	26,456,142	△ 3,596,994	20,645,418	8,093,583	23,248,221	11,632,454
(F) 追 加 信 託 差 損 益 金	△ 13,984,189	△ 15,624,536	△ 16,069,847	△ 17,556,341	△ 19,547,950	△ 18,731,215
(配当等相当額)	(2,748,527)	(464,918)	(6,466,769)	(4,447,339)	(3,159,473)	(2,470,835)
(売買損益相当額)	(△ 16,732,716)	(△ 16,089,454)	(△ 22,536,616)	(△ 22,003,680)	(△ 22,707,423)	(△ 21,202,050)
(G) 計 (D+E+F)	△ 17,736,545	7,226,735	△ 7,616,654	5,974,431	△ 5,924,849	△ 5,722,647
(H) 収 益 分 配 金	△ 2,309,533	△ 2,214,737	△ 2,285,286	△ 2,196,340	△ 2,187,295	△ 1,898,006
次 期 繰 越 損 益 金 (G+H)	△ 20,046,078	5,011,998	△ 9,901,940	3,778,091	△ 8,112,144	△ 7,620,653
追 加 信 託 差 損 益 金	△ 16,293,722	△ 16,089,077	△ 18,355,133	△ 19,752,681	△ 21,735,245	△ 20,629,221
(配当等相当額)	(438,994)	(377)	(4,181,483)	(2,250,999)	(972,178)	(572,829)
(売買損益相当額)	(△ 16,732,716)	(△ 16,089,454)	(△ 22,536,616)	(△ 22,003,680)	(△ 22,707,423)	(△ 21,202,050)
分 配 準 備 積 立 金	122,255,909	118,610,501	118,353,320	116,316,630	117,341,704	102,225,322
繰 越 損 益 金	△ 126,008,265	△ 97,509,426	△ 109,900,127	△ 92,785,858	△ 103,718,603	△ 89,216,754

(注1) 損益の状況の中で(B)有価証券売買損益は各期末の評価換えによるものを含みます。

(注2) 損益の状況の中で(C)信託報酬等には信託報酬に対する消費税等相当額を含めて表示しています。

(注3) 損益の状況の中で(F)追加信託差損益金とあるのは、信託の追加設定の際、追加設定をした価額から元本を差し引いた差額分をいいます。

(注4) 収益分配金の計算過程は以下の通りです。

第41期 計算期間末における費用控除後の配当等収益(2,386,746円)、費用控除後の有価証券等損益額(0円)、信託約款に規定する収益調整金(2,748,527円)および分配準備積立金(119,869,163円)より分配対象収益は125,004,436円(10,000口当たり2,165円)であり、うち2,309,533円(10,000口当たり40円)を分配金額としております。

第42期 計算期間末における費用控除後の配当等収益(3,166,694円)、費用控除後の有価証券等損益額(0円)、信託約款に規定する収益調整金(464,918円)および分配準備積立金(117,194,003円)より分配対象収益は120,825,615円(10,000口当たり2,182円)であり、うち2,214,737円(10,000口当たり40円)を分配金額としております。

第43期 計算期間末における費用控除後の配当等収益(2,304,093円)、費用控除後の有価証券等損益額(0円)、信託約款に規定する収益調整金(6,466,769円)および分配準備積立金(116,049,227円)より分配対象収益は124,820,089円(10,000口当たり2,184円)であり、うち2,285,286円(10,000口当たり40円)を分配金額としております。

第44期 計算期間末における費用控除後の配当等収益(2,998,227円)、費用控除後の有価証券等損益額(0円)、信託約款に規定する収益調整金(4,447,339円)および分配準備積立金(113,318,403円)より分配対象収益は120,763,969円(10,000口当たり2,199円)であり、うち2,196,340円(10,000口当たり40円)を分配金額としております。

第45期 計算期間末における費用控除後の配当等収益(2,421,772円)、費用控除後の有価証券等損益額(0円)、信託約款に規定する収益調整金(3,159,473円)および分配準備積立金(114,919,932円)より分配対象収益は120,501,177円(10,000口当たり2,203円)であり、うち2,187,295円(10,000口当たり40円)を分配金額としております。

第46期 計算期間末における費用控除後の配当等収益(2,029,925円)、費用控除後の有価証券等損益額(0円)、信託約款に規定する収益調整金(2,470,835円)および分配準備積立金(100,195,397円)より分配対象収益は104,696,157円(10,000口当たり2,206円)であり、うち1,898,006円(10,000口当たり40円)を分配金額としております。

※本運用報告書作成時点において、本計算期間に係るファンド監査は終了していません。

■分配金のお知らせ

決算期	第41期	第42期	第43期	第44期	第45期	第46期
1万口当たり分配金	40円	40円	40円	40円	40円	40円

- ・分配金は税込みです。
- ・分配金を再投資する場合、お手持り分配金は、各決算日現在の基準価額に基づいて、みなさまの口座に繰り入れて再投資しました。

<課税上の取り扱い>

- ・分配金には、課税扱いとなる普通分配金と、非課税扱いとなる元本払戻金（特別分配金）があります。分配後の基準価額が個別元本と同額または上回る場合は全額普通分配金となります。分配後の基準価額が個別元本を下回る場合は、下回る部分に相当する金額が元本払戻金（特別分配金）、残りの部分が普通分配金となります。
- ・元本払戻金（特別分配金）が発生した場合は、分配金発生時に個々の受益者の個別元本から当該元本払戻金（特別分配金）を控除した額が、その後の個々の受益者の個別元本となります。
- ・普通分配金については配当所得として課税され、20.315%（所得税15%、復興特別所得税0.315%、地方税5%）の税率で源泉徴収されます。
- ・法人の場合は異なります。

※税法が改正された場合等は、上記内容が変更になる場合があります。

※課税上の取扱いの詳細については、税務専門家等にご確認されることをお勧めします。

お知らせ

◆約款変更

該当事項はありません。

◆運用体制の変更

該当事項はありません。

<参考情報>

マニユライフ・インベストメンツ・トラスト・ストラテジック・インカム・オポチュニティーズ・ファンド クラスA

■当ファンドの仕組みは次の通りです。

管 理 会 社	マニユライフ・アセット・マネジメント（HK）リミテッド
投資顧問会社	マニユライフ・アセット・マネジメント（US）LLC（実質的な運用を行います。）
信 託 期 間	無期限です。
運 用 方 針	<p>①世界（新興国を含む）の国債、社債（ハイイールド債券を含みます。）等に分散投資を行います。</p> <ul style="list-style-type: none"> ・国際機関債、転換社債、資産担保証券、バンクローン（貸付債権）等にも投資を行います。 ・組入債券の平均格付けは、原則として投資適格（BBB－相当以上）とします。 ・リスク低減や効率的な運用の目的でデリバティブを活用する場合があります。 <p>②債券等および通貨の配分の変更を機動的に行うことにより、リスク管理を行うとともに収益の獲得をめざします。</p> <ul style="list-style-type: none"> ・債券の種別配分の変更を機動的に行い、いかなる市場環境においても収益を獲得することをめざします。 ・ヘッジまたはヘッジ以外の目的で為替予約や通貨オプション等の為替取引を活用し、機動的な通貨運用を行うことにより、為替取引からの収益機会も追求します。 <p>③資金動向、市況動向等によっては、上記のような運用ができない場合があります。</p>
投 資 制 限	投資信託証券への投資は、投資信託財産の純資産総額の5%を超えないものとします。 株式への直接投資は行いません。

■投資対象とする投資信託証券の資産の状況

当ファンドの運用報告書作成時点において、入手可能な直前計算期間の「マニユライフ・インベストメンツ・トラストストラテジック・インカム・オポチュニティーズ・ファンド」の情報を委託会社が抜粋・翻訳したものを記載しております。

■費用の明細

(2016年1月1日から2016年12月31日まで)
(単位：米ドル)

マネジメントフィー	(103,220)
カストディアンフィー等	(18,297)
事務手数料	(12,000)
監査報酬等	(37,795)
評価手数料	(50,000)
取引手数料	(9,331)
年間権限費用	(1,586)
会計及びその他専門家費用	(5,486)
その他費用	(6,459)
費用合計	(244,174)

■有価証券明細表 2016年12月31日

銀行貸付債券(米ドル建)

銘柄名	数量	評価額(米ドル)	投資比率(%)
AEGIS ASSET BACKED SEC TR 2005-2 06/35	15,000.00	14,235.22	0.05
AMERICAN AIRLINES INC 04/28/2023	60,000.00	60,287.40	0.21
APPLE INC 3.2 05/13/2025	115,000.00	115,967.92	0.40
APPLE INC 2.4% 5/3/2023	100,000.00	97,758.47	0.33
ABBVIE INC 1.8 05/14/2018	70,000.00	70,217.07	0.24
ABBVIE INC 3.6 05/14/2025	65,000.00	64,687.22	0.22
ANHEUSER-BUSCH INBEV FIN 1.25 01/17/18	100,000.00	100,479.84	0.34
ANHEUSER-BUSCH INBEV FIN 3.65 02/01/26	160,000.00	164,863.73	0.56
ABBOTT LABORATORIES 2.95 03/15/2025	65,000.00	63,186.77	0.22
ACE INA HOLDINGS 3.35 05/03/2026	60,000.00	61,098.49	0.21
AECOM 10/15/2022	125,000.00	133,642.36	0.46
AECOM 5.875 10/15/2024	75,000.00	81,000.96	0.28
ACCESS MIDSTREAM PARTNER 4.875% 5/15/23	70,000.00	71,742.80	0.24
ACTAVIS FUNDING SCS 3.8 03/15/2025	60,000.00	60,742.01	0.21
AMERICAN INTL GROUP 8.175% 5/15/2058	180,000.00	229,580.25	0.78
AIR LEASE CORP 3.875% 12/1/2018	180,000.00	242,456.25	0.83
ALBERTSON'S LLC 08/22/2021	52,000.00	52,574.08	0.18
AAMES MORTGAGE INVESTMENT 1.17385 10/35	37,026.95	36,142.39	0.12
AMERICAN TOWER CORP 4 06/01/2025	60,000.00	60,353.18	0.21
AMERICAN EXP CRED ACCT MAS TR 1.49 4/20	102,000.00	102,298.97	0.35
ANTHEM INC 3.5 08/15/2024	80,000.00	80,830.66	0.28
AMERIGAS PART/FIN CORP 5.875 08/20/2026	145,000.00	150,274.88	0.51
ANTERO RESOURCES CORP 5.625 06/01/2023	45,000.00	46,279.69	0.16
ARAMARK CORP TL F 1L USD 2/24/2021	39,897.44	40,239.94	0.14
ADJUSTABLE RATE MORTGAGE TRUST 4/25/35	24,008.55	24,031.81	0.08
ASIAN DEVELOPMENT BANK 3.25% 7/20/2017	125,000.00	88,872.46	0.30
ASIAN DEVELOPMENT BANK 4.625 03/06/2019	75,000.00	54,950.83	0.19
ASIAN DEVELOPMENT BANK 5% 3/9/2022	90,000.00	72,810.44	0.25
ASIAN DEVELOPMENT BANK 6.45 08/08/2021	4,160,000.00	64,783.27	0.22
ASIAN DEVELOPMENT BANK 6.95 01/16/2020	1,180,000.00	18,468.92	0.06
AUD/USD VANILLA 20170630	460,000.00	4,427.06	0.02
AMERICAN AXLE & MFG INC 6.625% 10/15/22	115,000.00	120,196.40	0.41
ASTRAZENECA PLC 1.75 11/16/2018	25,000.00	25,099.36	0.09
BANK OF AMERICA CORP 0.21% 12/18/2014	175,000.00	156,981.80	0.53
BEAR STEARNS ALT-A TRUST 1/25/2035	65,502.45	63,441.45	0.22
BEAR STEARNS ALT-A TRUST 11/25/2034	30,525.51	29,849.82	0.10
COTT BEVERAGES INC 07/01/2022	125,000.00	130,546.88	0.44
BERRY PLASTICS G TL 1L USD 2/8/2020	34,955.96	35,195.31	0.12
BERRY PLASTICS GROUP INC 10/01/2022	14,000.00	14,137.60	0.05
B&G FOODS INC 4.625% 6/1/2021	145,000.00	148,458.85	0.51
BANKUNITED INC 4.875 11/17/2025	85,000.00	84,673.54	0.29
BALL CORP 4% 11/15/2023	150,000.00	147,766.67	0.50
BALL CORP 4.375 12/15/2020	90,000.00	96,018.75	0.33
BALL CORP 5.25 07/01/2025	115,000.00	123,193.75	0.42
BANK OF MONTREAL 1.4 09/11/2017	50,000.00	50,216.39	0.17
BANK OF MONTREAL 1.45% 4/9/2018	110,000.00	110,103.71	0.38
BEAR STEARNS ARM TRUST 05-5 0 8/25/35	33,747.09	33,698.21	0.11
BEAR STEARNS ARM TRUST 1/25/2035	54,342.75	52,946.05	0.18
BAYLOR SCOTT & WHITE HOL 2.65 11/15/26	95,000.00	90,447.23	0.31
CITIGROUP INC FRN 05/04/2021	67,000.00	49,981.42	0.17
CITIGROUP INC 6.25% 6/29/2017	70,000.00	49,570.12	0.17
CARDINAL HEALTH INC 3.2 03/15/2023	37,000.00	37,682.99	0.13
CARDINAL HEALTH INC 3.75 09/15/2025	115,000.00	120,044.90	0.41
CANADIAN GOVERNMENT 1.25% 03/01/2018	370,000.00	278,946.15	0.95
CANADIAN GOVERNMENT 1.5 02/01/2017	740,000.00	555,662.26	1.89
CONNECTICUT AVENUE SECURITIES 05/25/24	21,243.98	21,295.29	0.07
FANNIE MAE CONNECTICUT AVE SECS 01/29	53,686.66	54,050.77	0.18
CBS CORP 3.5 01/15/2025	130,000.00	130,870.60	0.45
OUTFRONT MEDIA CAP LLC/C 02/15/2022	75,000.00	78,315.63	0.27
OUTFRONT MEDIA CAP LLC/C 02/15/2024	75,000.00	78,726.56	0.27
CITI CREDIT CARD ISSUANCE TR 5.65% 9/19	50,000.00	52,343.91	0.18
CROWN AMER/CAP CORP IV 4.5% 01/15/2023	140,000.00	145,705.00	0.50
CROWN CORK & SEAL CO INC 7.375% 12/2026	40,000.00	44,931.11	0.15
CHASE ISSUANCE TRUST 1.62 07/15/2020	65,000.00	65,176.81	0.22
CHASE ISSUANCE TRUST 1.26% 07/15/2019	75,000.00	75,087.97	0.26
CHASE ISSUANCE TRUST 1.59 02/18/2020	105,000.00	105,373.18	0.36
CHARTER COMMUNICATIONS OPER 01/15/2024	115,000.00	115,595.70	0.39
CCO HLDGS LLC/CAP CORP 5.75% 1/15/2024	145,000.00	155,369.51	0.53
CINEMARK USA INC 05/08/2022	10,000.00	10,085.40	0.03

銘柄名	数量	評価額(米ドル)	投資比率(%)
COBIZ FINANCIAL INC VAR 06/25/2030	15,000.00	15,426.56	0.05
CAPITAL ONE FINANCIAL CO 3.75 07/28/26	60,000.00	59,119.95	0.20
CAPITAL ONE MULTI-ASSET EX TR1.48 7/20	100,000.00	100,272.41	0.34
CO BLDG-TXB-D-QSCB 6.817 03/15/2028	25,000.00	31,670.56	0.11
CVS HEALTH CORP 3.875 07/20/2025	95,000.00	99,648.34	0.34
ALTERNATIVE LOAN TRUST 2004-J5 08/25/34	70,000.00	66,737.29	0.23
CONCHO RESOURCES INC 4.375 01/15/2025	65,000.00	64,894.35	0.22
DARLING INGREDIENTS INC 5.375 1/15/2022	95,000.00	100,917.05	0.34
DISCOVER CARD EXEC NOTE TR 5.65% 3/20	75,000.00	77,457.06	0.26
DELL INTERNATIONAL LLC 09/07/2023	90,000.00	91,491.24	0.31
QUEST DIAGNOSTIC INC 4.25% 4/1/24	20,000.00	21,072.02	0.07
DANAHER CORP 01/22/2021	50,000.00	148,687.50	0.51
DANAHER CORP 1.65 9/18	65,000.00	65,402.57	0.22
DAVITA HEALTHCARE PARTNE 5 05/01/2025	100,000.00	99,208.33	0.34
DAVITA HEALTHCARE PARTNE 5.125% 7/15/24	105,000.00	107,218.85	0.37
ELECTRONIC ARTS INC 4.8 03/01/2026	10,000.00	10,748.54	0.04
EXPORT DEVELOPMNT CANADA 3.25% 8/8/17	65,000.00	47,990.82	0.16
EAGLE BANCORP INC VAR 08/01/2026	20,000.00	20,986.20	0.07
EAGLE BANCORP INC 5.75% 09/01/2024	40,000.00	42,619.47	0.15
EMERA INC VAR 06/15/2076	115,000.00	123,395.00	0.42
ENBRIDGE INC 4.25 12/01/2026	120,000.00	123,320.25	0.42
ENTERPRISE PRODUCTS OPER 3.95 02/15/27	70,000.00	72,752.07	0.25
ENTERPRISE PRODUCTS OPER 5.2 09/01/2020	25,000.00	27,729.76	0.09
EXPRESS SCRIPTS HOLDING 3.5 06/15/2024	147,000.00	145,495.10	0.50
ENERGY TRANSFER PARTNERS 4.75 01/15/26	45,000.00	47,508.52	0.16
EUR/USD VANILLA 20170206	585,000.00	2,830.32	0.01
EUR/USD VANILLA 20180619	730,000.00	11,716.62	0.04
FREEMPORT-MCMORAN C & G 3.55% 3/1/2022	150,000.00	141,275.00	0.48
FIRST DATA CORPORATION 07/10/2022	65,306.75	65,973.53	0.22
FLUSHING FINANCIAL CORP VAR 12/15/2026	30,000.00	30,462.72	0.10
FIRST FRANKIN MTGE LOAN TR 05-FF7 07/35	31,223.18	30,573.85	0.10
FL ST BRD OF ADMIN 2.638 07/01/2021	90,000.00	91,523.70	0.31
FL HURRICANE-SER A 2.995% 7/1/2020	75,000.00	77,918.63	0.27
FIRST MIDWEST BANCORP 5.875 09/29/2026	20,000.00	20,902.34	0.07
FIDELITY NATL FINANCIAL 4.25 8/15/2018	50,000.00	97,959.03	0.33
FIRST NIAGARA FIN GRP 7.25% 12/15/2021	135,000.00	161,106.20	0.55
FORD CR AUTO OWNER TR 14-C 1.06 05/19	40,017.72	40,013.03	0.14
21ST CENTURY FOX AMERICA 6.2 12/15/2034	50,000.00	58,876.78	0.20
FOUR SEASONS HOLDINGS INC 11/21/2023	98,000.00	99,049.58	0.34
US 5YR NOTE (CBT) MAR17	-1,200,000.00	-	0.00
GA ST-SER H 4.503 11/01/2025	30,000.00	33,248.85	0.11
GBP/USD VANILLA 20170926	585,000.00	24,715.16	0.08
GREENWICH CAPITAL COMMERCIAL FUNDING 38	81,828.45	82,196.36	0.28
GENERAL ELECTRIC CO VAR 12/29/2049	176,000.00	183,026.31	0.62
GENERAL ELEC CAP CORP 6.25% 09/29/2020	25,000.00	37,290.63	0.13
GENERAL MOTORS FINL CO 4.375 09/25/2021	90,000.00	94,408.26	0.32
GRIFOLS WORLDWIDE OP LTD 5.25 04/22	125,000.00	131,015.63	0.45
GSAA HOME EQUITY TR 2005-MTR1 10/25/35	35,686.29	34,373.13	0.12
GSAA HOME EQUITY TRUST 2005-11 10/25/35	101,578.11	96,208.80	0.33
GSR MORTGAGE LOAN TRUST 5/25/2034	35,148.72	35,045.46	0.12
HONDA AUTO RCVBLS 14-1 OWNER TR 0.67 17	3,744.94	3,744.63	0.01
HONDA AUTO RCVS 15-4 OWNR TR 1.23 09/19	50,000.00	49,895.02	0.17
HYUNDAI AUTO REC TR 2016-A 1.21 06/19	87,875.47	87,904.44	0.30
HCA INC 4.5 02/15/2027	60,000.00	59,970.00	0.20
HCA INC 5% 3/15/2024	95,000.00	99,129.86	0.34
HCA HOLDINGS INC 6.25% 2/15/2021	215,000.00	236,470.14	0.81
HCA INC 7.5% 2/15/2022	220,000.00	255,933.33	0.87
HOME DEPOT INC 3 04/01/2026	35,000.00	35,195.34	0.12
HI ST-TXB-DX-BABS 5.33 02/01/2026	40,000.00	47,627.53	0.16
HILTON WORLDWIDE FINANCE 10/25/2023	64,949.87	65,651.65	0.22
HOLOGIC INC 03/01/2042	45,000.00	61,331.25	0.21
HOUSTON REF-TXB-A-PEN 6.29 03/01/2032	98,000.00	118,604.17	0.40
HOST HOTELS & RESORTS 5.25% 3/15/2022	80,000.00	87,768.99	0.30
HUMANA INC 3.85 10/01/2024	43,000.00	44,432.98	0.15
INTER-AMERICAN DEVEL BK 3.75% 10/9/2018	120,000.00	89,921.96	0.31
INTER-AMERICAN DEVEL BK 6.5% 8/20/2019	110,000.00	89,805.02	0.31
IBM CORP 1.95 02/12/2019	104,000.00	105,421.18	0.36
IBM CORP 2.75% 12/21/2020	100,000.00	132,672.19	0.45
INTL BK RECON & DEVELOP1.375% 6/23/2019	850,000.00	97,451.67	0.33
INTL BK RECON & DEVELOP 2.125% 5/29/17	600,000.00	70,877.02	0.24
INTL BK RECON & DEVELOP 2.8 01/13/2021	100,000.00	73,596.03	0.25

銘柄名	数量	評価額(米ドル)	投資比率(%)
INTL BK RECON & DEVELOP 3.375% 8/13/17	75,000.00	53,305.51	0.18
INTL BK RECON & DEVELOP 3.5 01/22/2021	110,000.00	78,135.88	0.27
INTL BK RECON & DEVELOP 3.625 06/22/20	360,000.00	45,924.93	0.16
INTL BK RECON & DEVELOP 4.625 10/06/21	100,000.00	73,774.65	0.25
INTL BK RECON & DEVELOP 4.625% 2/26/19	135,000.00	98,993.19	0.34
INTL BK RECON & DEVELOP 3.75% 1/23/2019	70,000.00	53,010.53	0.18
INDEPENDENT BANK GRP INC 5.875% 8/1/24	70,000.00	71,502.63	0.24
INTL FINANCE CORP 3.25 07/22/2019	136,000.00	101,975.61	0.35
INTL FINANCE CORP 3.625 05/20/2020	110,000.00	77,834.13	0.27
INTL FINANCE CORP 3.875% 2/26/2018	100,000.00	71,710.43	0.24
INTL FINANCE CORP 6.45 10/30/2018	6,770,000.00	101,760.99	0.35
INDONESIA GOVERNMENT 8.75 05/15/2031	470,000,000.00	36,747.41	0.13
INDONESIA GOVERNMENT 7% 5/15/2022	1,310,000,000.00	95,170.75	0.32
INDONESIA GOVERNMENT 7% 5/15/2027	279,000,000.00	19,758.07	0.07
INDONESIA GOVERNMENT 8.25% 7/15/2021	1,200,000,000.00	94,647.15	0.32
INDONESIA GOVERNMENT 8.375 09/15/2026	1,029,000,000.00	80,348.40	0.27
INDONESIA GOVERNMENT 8.375% 3/15/24	2,468,000,000.00	191,886.87	0.65
INTEL CORP 3.25% 8/1/2039	120,000.00	213,200.00	0.73
INTEL CORP 3.7 07/29/2025	80,000.00	85,630.18	0.29
JPMORGAN CHASE & CO 4.25% 11/2/2018	230,000.00	163,338.36	0.56
JP MORGAN CHASE COMMERCIAL MORT SEC COR	7,299.49	7,324.43	0.02
JP MC COMMCL MOR 5.44% 6/12/2047	7,493.73	7,522.50	0.03
JP MORGAN MORTGAGE TRUST 7/25/2035	110,743.73	110,159.75	0.38
KFW 3.75 05/29/2020	55,000.00	38,963.27	0.13
KFW 6% 8/20/2020	150,000.00	123,264.74	0.42
KLA-TENCOR CORP 4.65 11/01/2024	34,000.00	36,256.31	0.12
KIMBERLY-CLARK CORP 2.75 02/15/2026	70,000.00	68,930.18	0.23
COCA-COLA CO/THE 0.875 10/27/2017	65,000.00	64,978.20	0.22
KRAFT FOODS GROUP INC 6.125% 8/23/2018	86,000.00	93,546.91	0.32
KANSAS ST DEV FIN AUT 3.941 04/15/2026	75,000.00	78,259.49	0.27
KANSAS ST DEV FIN AUT 4.091 04/15/2027	65,000.00	68,210.78	0.23
KENNEDY-WILSON INC 5.875% 4/1/2024	115,000.00	118,845.31	0.40
LAMAR MEDIA CORP 5% 5/1/2023	115,000.00	119,408.33	0.41
LAMAR MEDIA CORP 5.875 02/01/2022	65,000.00	68,541.15	0.23
L BRANDS INC 6.875 11/01/2035	100,000.00	103,145.83	0.35
LAKELAND BANCORP INC VAR 09/30/2026	20,000.00	20,271.56	0.07
ELI LILLY & CO 2.75 06/01/2025	80,000.00	78,167.17	0.27
LOCKHEED MARTIN CORP 2.9 03/01/2025	140,000.00	138,417.11	0.47
LOCKHEED MARTIN CORP 3.55 01/15/2026	100,000.00	103,808.14	0.35
LOWE'S COS INC 2.5 4/15/26	13,000.00	12,414.24	0.04
LIFEPOINT HOSPITALS INC 5.5 12/01/2021	130,000.00	135,795.83	0.46
L BRANDS INC 5.625% 10/15/2023	115,000.00	125,278.13	0.43
LEGACYTEXAS FIN GRP VAR 12/01/2025	15,000.00	15,155.69	0.05
MEX BONOS DESARR FIX RT 10% 12/5/2024	4,552,500.00	256,764.67	0.87
MEX BONOS DESARR FIX RT 4.75 06/14/2018	3,700,000.00	174,801.51	0.60
MEX BONOS DESARR FIX RT 6.5 06/10/2021	3,269,000.00	155,217.71	0.53
MEX BONOS DESARR FIX RT 7.75% 5/29/2031	1,554,000.00	75,568.36	0.26
MEX BONOS DESARR FIX RT 8.5% 12/13/2018	2,262,000.00	113,413.68	0.39
MEX BONOS DESARR FIX RT 8% 12/7/2023	2,342,500.00	118,374.94	0.40
MARYLAND ST-A-BAB 4.4 03/01/2023	35,000.00	39,331.83	0.13
LIN TELEVISION CORP 5.875 11/15/2022	65,000.00	66,462.95	0.23
METLIFE INC 6.4% 12/15/2036	38,000.00	41,148.09	0.14
ML MTGE INVSTRS TR SERIES 05-A8 8/36	60,099.66	56,268.91	0.19
3M COMPANY 3 08/07/2025	75,000.00	76,394.40	0.26
MAGELLAN MIDSTREAM PARTN 5 03/01/2026	25,000.00	27,830.84	0.09
MONTEFIORE MEDICAL CENT 2.895 04/30/32	54,000.00	49,779.77	0.17
MERCK & CO INC 1.3 05/18/2018	105,000.00	105,054.05	0.36
MERCK & CO INC 2.75 02/10/2025	150,000.00	148,894.93	0.51
MICROSOFT CORP 3.125 11/03/2025	115,000.00	116,863.43	0.40
MORGAN STANLEY MTGE LOAN TRUST 10/25/34	74,011.36	74,519.99	0.25
MS MTGE LOAN TR 2005-6AR 11/35	70,000.00	66,589.49	0.23
FIRST MARYLAND CAP I FRN 1/15/2027	15,000.00	13,711.10	0.05
FIRST MARYLAND CAPTL II FRN 02/01/2027	35,000.00	31,952.95	0.11
MATCH GROUP INC 6.75 12/15/2022	115,000.00	121,670.00	0.41
MGIC INVESTMENT CORP 2% 4/1/2020	25,000.00	37,187.50	0.13
MGIC INVESTMENT CORP 5.75 08/15/2023	80,000.00	85,265.56	0.29
MICRON TECHNOLOGY INC 5.5 02/01/2025	15,000.00	15,268.75	0.05
NATIONAL AUSTRALIA BANK 6% 2/15/2017	130,000.00	96,701.94	0.33
NISSAN AUTO RCVBLS 13-C OWNER TR 1.3 20	90,000.00	90,039.92	0.31
NEW CENTURY HOME EQUITY LOAN TR 3/25/35	45,000.00	42,275.86	0.14
NORDEA KREDIT REALKREDIT 2 10/01/2017	515,000.00	74,679.85	0.25

銘柄名	数量	評価額(米ドル)	投資比率(%)
NEWFIELD EXPLORATION CO 5.375 01/01/26	35,000.00	36,626.62	0.12
NEWFIELD EXPLORATION CO 5.625 7/1/2024	26,000.00	27,836.25	0.09
NORWEGIAN GOVERNMENT 3.75% 5/25/2021	825,000.00	108,909.11	0.37
NORWEGIAN GOVT 4.5% 5/22/2019	835,000.00	108,261.06	0.37
NISOURCE FINANCE CORP 4.8% 2/15/2044	90,000.00	96,383.46	0.33
NORDIC INVESTMENT BANK 1.375 07/15/2020	370,000.00	43,400.61	0.15
NATIONAL RURAL UTIL COOP VAR 04/20/2046	35,000.00	36,820.64	0.13
NEW S WALES TREASURY CRP 6% 3/1/2022	88,000.00	75,845.73	0.26
NEW S WALES TREASURY CRP 6% 5/1/2020	205,000.00	167,829.11	0.57
NEW ZEALAND GOVERNMENT 3 04/15/2020	215,000.00	153,203.14	0.52
NEW ZEALAND GOVERNMENT 5% 03/15/2019	228,000.00	170,580.46	0.58
NEW ZEALAND GOVERNMENT 5.5% 4/15/2023	100,000.00	80,588.29	0.27
NEW ZEALAND GOVERNMENT 6% 05/15/2021	240,000.00	191,328.09	0.65
NZ LOCAL GOVT FUND AGENC 5 03/15/2019	127,000.00	93,819.63	0.32
NZ LOCAL GOVT FUND AGENC 6 12/15/2017	85,000.00	61,412.26	0.21
OMNICOM GROUP INC 3.6 04/15/2026	65,000.00	64,822.62	0.22
ONTARIO (PROVINCE OF) 6.25 09/29/2020	35,000.00	28,624.88	0.10
OPTION ONE MORTGAGE LOAN TRUST 5/25/35	32,515.69	31,358.24	0.11
ORACLE CORP 1.2% 10/15/2017	90,000.00	90,249.33	0.31
OLD REPUBLIC INTL CORP 3.75% 3/15/2018	80,000.00	100,983.33	0.34
OR SCH BRDS-TXB-B-PEN 5.55 06/30/2028	40,000.00	46,885.37	0.16
OLD SECOND BANCORP INC VAR 12/31/2026	20,000.00	20,130.89	0.07
BANK OF THE OZARKS VAR 07/01/2026	30,000.00	31,827.22	0.11
PACIFIC CONTINENTAL CORP VAR 06/30/2026	5,000.00	5,030.39	0.02
PETROLEOS MEXICANOS 6% 3/5/2020	100,000.00	107,408.33	0.37
REPUBLIC OF PHILIPPINES 4.95% 1/15/2021	11,000,000.00	226,322.86	0.77
PHILIP MORRIS INTL INC 3.375 08/11/2025	100,000.00	102,983.20	0.35
PINNACLE FINANCIAL PARTN VAR 11/16/2026	20,000.00	20,356.25	0.07
PRINCETON UNIVERSITY 1.845 07/01/2021	30,000.00	29,772.09	0.10
PRINCETON UNIVERSITY 2.612 07/01/2026	35,000.00	33,747.91	0.11
PRUDENTIAL FINANCIAL INC 5.875% 9/15/42	80,000.00	85,283.89	0.29
MORROW PORT TRANS FAC 3.521 09/01/2027	30,000.00	31,380.50	0.11
PVH CORP 4.5% 12/15/2022	140,000.00	142,380.00	0.49
PRAXAIR INC 3.2 01/30/2026	10,000.00	10,169.64	0.03
QUEENSLAND TREASURY CORP 4 6/21/2019	52,000.00	39,370.12	0.13
QUEENSLAND TREASURY CORP 5.5% 6/21/2021	180,000.00	147,000.66	0.50
QUEENSLAND TREASURY CORP 6 07/21/2022	135,000.00	117,316.64	0.40
QUEENSLAND TREASURY CORP 7.125% 9/18/17	67,000.00	49,201.13	0.17
QVC INC 02/15/2025	85,000.00	83,133.41	0.28
QVC INC 5.95% 3/15/2043	70,000.00	64,217.75	0.22
RASC SERIES 2005-KS7 TRUST 08/25/2035	20,000.00	19,248.03	0.07
RADIAN GROUP INC 5.25 06/15/2020	95,000.00	99,496.67	0.34
LANDWIRTSCH. RENTENBANK 6.5% 4/12/2017	80,000.00	59,465.40	0.20
RIO TINTO FIN USA LTD 7.125% 7/15/2028	20,000.00	26,504.88	0.09
RENASANT CORP VAR 09/01/2026	15,000.00	15,268.75	0.05
PHILIPPINE GOVERNMENT 3.375 08/20/2020	3,300,000.00	65,586.53	0.22
PHILIPPINE GOVERNMENT 3.5 04/21/2023	1,510,000.00	29,525.61	0.10
PHILIPPINE GOVERNMENT 4.625 09/09/2040	1,122,000.00	21,283.05	0.07
PHILIPPINE GOVERNMENT 7.375% 3/3/2021	2,600,000.00	58,197.90	0.20
PHILIPPINE GOVERNMENT 8% 7/19/2031	2,755,000.00	75,457.93	0.26
PHILIPPINE GOVERNMENT 6.5% 4/28/2021	8,000,000.00	176,559.22	0.60
REDWOOD TRUST INC 4.625% 4/15/2018	119,000.00	119,938.78	0.41
RBS GLOBAL INC 08/21/2023	45,000.00	45,184.76	0.15
STRUCTRD ASST INVT LN TR 05-2 03/25/35	40,000.00	38,119.87	0.13
STRUCTURED ASSET SECURITIES CORP 12/33	50,904.26	50,247.50	0.17
SAXON ASSET SEC TRUST 2006-2 09/25/2036	51,165.04	49,640.16	0.17
SERVICEMASTER COMPANY LLC 11/08/2023	90,000.00	90,241.35	0.31
STIFEL FINANCIAL CORP 4.25% 7/18/2024	215,000.00	217,660.64	0.74
SWEDISH GOVERNMENT 1.5 11/13/2023	1,210,000.00	145,845.72	0.50
SWEDISH GOVERNMENT 3.5 06/1/22	790,000.00	105,809.59	0.36
SWEDISH GOVERNMENT 5.0% 12/01/2020	210,000.00	28,116.06	0.10
SHIRE ACQ INV IRELAND DA 3.2 09/23/2026	70,000.00	66,013.23	0.22
SINGAPORE GOVERNMENT 2 3/8 04/01/17	300,000.00	209,525.04	0.71
SINGAPORE GOVERNMENT 2 1/2 06/01/19	300,000.00	212,873.77	0.73
SINGAPORE GOVERNMENT 3.25% 9/1/2020	325,000.00	239,797.01	0.82
SCRIPPS NETWORKS INTERAC 3.95 06/15/25	70,000.00	70,941.54	0.24
SYNOVUS FINANCIAL CORP VAR 12/15/2025	110,000.00	114,681.11	0.39
SYNOVUS FINANCIAL CORP 5.125% 6/15/2017	200,000.00	201,803.56	0.69
SYNOVUS FINANCIAL CORP 7.875% 2/15/2019	170,000.00	191,632.50	0.65
SPECTRUM BRANDS INC 06/23/2022	31,974.68	32,387.65	0.11
SPECTRUM BRANDS INC 5.75 07/15/2025	130,000.00	138,321.81	0.47

銘柄名	数量	評価額(米ドル)	投資比率(%)
FREDMAC STRC AGY CR RISK DEBT NOTES 27	70,000.00	71,027.64	0.24
STRUC AGCY CR RISK DEBT NT 10/25/2028	80,000.00	81,054.63	0.28
FREDDIE MS AGCY CR RISK DN 03/29	29,451.36	29,487.64	0.10
STATE PUB SCH-C-QSCB 5.088 09/15/2029	45,000.00	46,463.91	0.16
CONSTELLATION BRANDS INC 4.25% 5/1/2023	150,000.00	156,596.00	0.53
CONSTELLATION BRANDS INC 4.75 12/01/25	100,000.00	106,395.83	0.36
TOYOTA AUTO REC 15-C OWNER TR 1.44 6/19	65,000.00	65,042.05	0.22
TEMASEK FINANCIAL I LTD 3.265% 2/19/20	250,000.00	181,812.84	0.62
TEXAS CHILDRENS HOSPITAL 2.668 10/01/22	50,000.00	50,381.95	0.17
THORNBURG MTGE SEC TR 2007-4 9/37	40,429.71	39,608.44	0.13
T-MOBILE USA INC 11/09/2022	59,911.84	60,605.25	0.21
T-MOBILE USA INC 6.125% 1/15/2022	190,000.00	205,816.18	0.70
T-MOBILE USA INC 6.5 01/15/2026	55,000.00	61,117.22	0.21
T-MOBILE USA INC 6.836% 4/28/2023	130,000.00	143,039.39	0.49
TRIBUNE MEDIA CO 5.875 07/15/2022	11,000.00	11,476.74	0.04
TRANSCANADA PIPELINES 4.875 01/15/2026	15,000.00	17,004.35	0.06
TX ST TRANSN-1ST TIER 5.028 04/01/2026	40,000.00	46,279.20	0.16
US 10YR NOTE (CBT)MAR17	-2,100,000.00	-	0.00
HOUSTON UNIV-B-REF 2.8 02/15/2024	30,000.00	30,720.60	0.10
HOUSTON UNIV-B-REF 2.86 02/15/2026	30,000.00	29,902.05	0.10
HOUSTON UNIV-B-REF 3.06 02/15/2027	15,000.00	14,793.08	0.05
UNITED RENTALS NORTH AM 4.625 07/15/23	70,000.00	72,892.85	0.25
UNITED RENTALS NORTH AM 5.5 05/15/2027	115,000.00	115,086.25	0.39
UNITED RENTALS NORTH AM 6.125% 6/15/23	65,000.00	69,076.94	0.24
US BANCORP VAR 12/29/2049	75,000.00	78,272.40	0.27
USD PUT/CAD CALL Vanilla 20180118	260,000.00	5,121.48	0.02
USD/KRW VANILLA 20170929	540,855.00	21,072.79	0.07
USD Put/CAD Call Vanilla 20171010	1,190,000.00	2,005.15	0.01
USD/KRW VANILLA 20171030	375,000.00	10,888.13	0.04
USD PUT/CAD CALL VANILLA 20171103	1,065,000.00	2,923.43	0.01
USD/CAD VANILLA 20171109	625,000.00	8,491.25	0.03
USD/JPY VANILLA 20171115	395,000.00	3,032.02	0.01
USD/CAD VANILLA 20171208	605,000.00	6,681.62	0.02
USD/CAD VANILLA 20171213	610,000.00	5,371.05	0.02
USD/CAD VANILLA 20171215	730,000.00	2,829.48	0.01
US LONG BOND(CBT) MAR17	-300,000.00	-	0.00
STATE OF UTAH 4.554 07/01/2024	40,000.00	45,201.20	0.15
VA PBA-B2 -BABS 5.25 08/01/2025	40,000.00	47,099.00	0.16
VECTOR GROUP LTD 2.5% 1/15/2019	60,000.00	93,764.63	0.32
VIACOM INC 5.85% 9/1/2043	110,000.00	109,945.11	0.37
VIACOM INC 6.875 04/30/2036	65,000.00	71,636.32	0.24
VALLEY NATIONAL BANCORP 4.55 06/30/2025	35,000.00	34,679.34	0.12
VERISK ANALYTICS INC 4 06/15/2025	60,000.00	60,949.01	0.21
VERIZON COMMUNICATIONS 4.272 01/15/2036	50,000.00	48,841.23	0.17
WESTERN ALLIANCE BANK VAR 07/15/2025	50,000.00	51,432.78	0.18
WAMU MORTGAGE PASS THRU CERT 4/25/2045	51,331.00	48,206.69	0.16
WAMU MPT CERT SERIES 04-AR14 TRUST 1/35	59,088.68	59,194.41	0.20
WAMU MPT CERT SE 05-AR3 TRUST 3/25/35	41,570.46	41,900.19	0.14
WASHINGTON ST 1.71 08/01/2020	35,000.00	34,894.48	0.12
WALGREENS BOOTS ALLIANCE 3.8 11/18/2024	115,000.00	117,566.10	0.40
WACHOVIA BANK TRUST 5.591% 4/15/2047	150,000.00	151,647.76	0.52
WESTERN DIGITAL CORP 04/29/2023	44,887.22	45,585.72	0.16
WELLS FARGO & COMPANY FRN 07/27/2021	45,000.00	32,904.93	0.11
WISCONSIN-A-REF-TXBL 2.049 05/01/2023	75,000.00	72,228.28	0.25
WELLPOINT INC 2.75% 10/15/2042	115,000.00	229,517.64	0.78
WASTE MANAGEMENT INC 2.9 09/15/2022	70,000.00	70,962.35	0.24
WSFS FINANCIAL CORP VAR 06/15/2026	45,000.00	46,017.99	0.16
WESTPAC BANKING CORP 5% 10/21/2019	50,000.00	69,546.46	0.24
WESTPAC BANKING CORP 7.25% 2/11/2020	100,000.00	83,405.28	0.28
EXXON MOBIL CORPORATION 2.709 03/06/25	115,000.00	112,943.89	0.38
ZEBRA TECHNOLOGIES CORP 10/27/2021	63,723.49	64,440.48	0.22
ZEBRA TECHNOLOGIES CORP 7.25 10/15/2022	175,000.00	192,990.97	0.66
有価証券 合計		27,658,359.02	94.22
その他資産		1,695,182.12	5.78
純資産総額		29,353,541.14	100.00

マニユライフ・日本債券インデックス・マザーファンド

第 8 期

決算日 2017年 2月15日

(計算期間：2016年 2月16日～2017年 2月15日まで)

■当ファンドの仕組みは次の通りです。

信託期間	2009年 2月13日から無期限です。
主要投資対象	NOMURA-BPI総合に採用されている公社債を主要投資対象とします。
委託会社等	委託会社：マニユライフ・アセット・マネジメント株式会社 運用権限の委託先：マニユライフ・アセット・マネジメント株式会社
運用方針	①主としてNOMURA-BPI総合に採用されている公社債に投資することにより、同インデックスの動きに連動する投資成果をめざして運用を行います。 ②公社債の組入比率は原則として高位を維持します。 ③資金動向、市況動向等によっては上記のような運用ができない場合があります。
投資制限	①債券への投資割合は、制限を設けません。 ②外貨建資産への投資は行いません。

■最近5期の運用実績

決算期	基準価額		NOMURA-BPI総合*		株式 組入比率	債券 組入比率	投資信託 証券比率	純資産 総額
	期 騰 落 率	騰 落 率	(ベンチマーク) 騰 落 率	騰 落 率				
4期(2013年2月15日)	円	%		%	%	%	%	百万円
	10,847	2.1	10,866	2.1	—	98.3	—	23,884
5期(2014年2月17日)	11,112	2.4	11,134	2.5	—	99.1	—	24,850
6期(2015年2月16日)	11,318	1.9	11,344	1.9	—	98.5	—	22,080
7期(2016年2月15日)	11,738	3.7	11,767	3.7	—	99.1	—	20,370
8期(2017年2月15日)	11,851	1.0	11,880	1.0	—	98.5	—	20,091

(注1) 基準価額は1万円当たりで表示しています。

(注2) 当ファンドのベンチマークは、NOMURA-BPI総合(以下「ベンチマーク」といいます。)です。当ベンチマークは、ファンドの設定日の前営業日を10,000として、委託会社が計算したものです。

※ベンチマークに関して

NOMURA-BPI総合とは、野村證券株式会社の金融工学等研究部門が発表しているわが国の債券市場全体の動向を反映する投資収益指数(パフォーマンス)で、一定の組入れ基準に基づいて構成された債券ポートフォリオのパフォーマンスをもとに算出されます。NOMURA-BPI総合は、同社の知的財産であり、同指数に関する一切の権利は同社に帰属します。野村證券株式会社は、当該指数の正確性、完全性、信頼性、有用性を保証するものではなく、当ファンドの運用成果等に関して一切責任を負うものではありません。

■当期中の基準価額と市況等の推移

年月日	基準価額		NOMURA-BPI総合*		株式 組入比率	債券 組入比率	投資信託 証券比率
	騰 落 率	騰 落 率	(ベンチマーク) 騰 落 率	騰 落 率			
(期首) 2016年2月15日	円	%		%	%	%	%
	11,738	—	11,767	—	—	99.1	—
2月末	11,941	1.7	11,971	1.7	—	98.0	—
3月末	12,030	2.5	12,068	2.6	—	99.3	—
4月末	12,132	3.4	12,173	3.5	—	98.8	—
5月末	12,177	3.7	12,216	3.8	—	98.0	—
6月末	12,320	5.0	12,366	5.1	—	98.4	—
7月末	12,221	4.1	12,268	4.3	—	97.6	—
8月末	12,107	3.1	12,141	3.2	—	97.6	—
9月末	12,114	3.2	12,150	3.3	—	98.4	—
10月末	12,083	2.9	12,116	3.0	—	98.8	—
11月末	12,005	2.3	12,038	2.3	—	98.8	—
12月末	11,940	1.7	11,971	1.7	—	98.2	—
2017年1月末	11,875	1.2	11,905	1.2	—	98.3	—
(期末) 2017年2月15日	円	%		%	%	%	%
	11,851	1.0	11,880	1.0	—	98.5	—

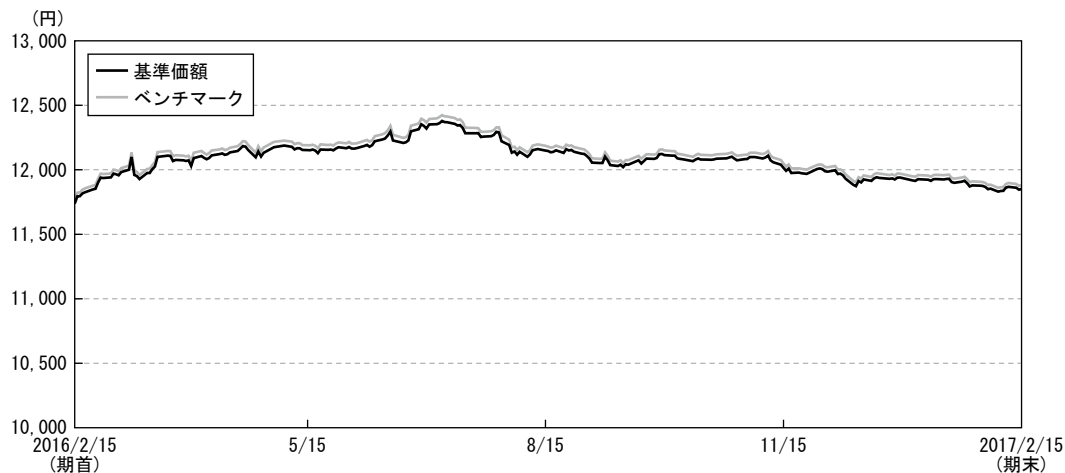
(注1) 騰落率は期首比です。

(注2) 基準価額は1万円当たりで表示しています。

(注3) 当ファンドのベンチマークは、NOMURA-BPI総合です。当ベンチマークは、ファンドの設定日の前営業日を10,000として、委託会社が計算したものです。

運用経過

■基準価額等の推移（2016年2月16日から2017年2月15日まで）



期 首：11,738円

期 末：11,851円

騰 落 率： 1.0%

※当ファンドのベンチマークは、NOMURA-BPI総合です。当ベンチマークは、ファンドの設定日の前営業日を10,000として、委託会社が計算したものです。

■基準価額の主な変動要因

資産のほぼ全額を債券に投資したことにより、債券市況とほぼ同様の推移となりました。

■投資環境

国内債券市場は、2016年1月に日本銀行がマイナス金利政策を導入したことから金利は低下、2月後半から長期金利もマイナス圏での推移となりました。円高の進行、原油安、英国のEU離脱問題等を受け、20年国債利回りも一時マイナスを記録、10年国債利回りも7月に-0.30%まで低下しました。その後、9月に日本銀行が、これまでの政策の総括的な検証を行ったうえで、長短金利操作付き量的・質的金融緩和を導入し、10年国債利回りの目途をゼロ%程度としました。加えて、米大統領選挙でのトランプ候補の勝利、円安の進行、原油高、米利上げ等を背景にして、長期金利はプラス圏を回復、年明け以降、日銀の国債買入姿勢に対する思惑等から、10年国債利回りは一時、0.15%まで上昇、20年国債利回りも0.7%台まで上昇しました。こうした環境の中、10年国債利回りは、期末には0.09%（2月15日）となり、前期末と同水準となりました。

■当該投資信託のポートフォリオ

当ファンドは、主に、NOMURA-BPI総合に採用されている公社債に投資することにより、当該インデックスの動きに連動する投資成果をめざして運用を行いました。期末時点での債券組入比率は98.5%でした。

■当該投資信託のベンチマークとの差異

当ファンドの、当期の基準価額の騰落率は0.963%の上昇となりました。同期間におけるベンチマーク（NOMURA-BPI総合）の騰落率は0.961%の上昇となり、ベンチマークに沿った運用を行った結果、基準価額はベンチマークを0.002%上回りました。

■今後の運用方針

当ファンドの運用の基本方針に従い、今後もNOMURA-BPI総合に採用されている公社債に投資することにより、当該インデックスの動きに連動する投資成果をめざして運用を行います。

■ 1 万口当たりの費用明細

項目	当期		項目の概要
	(2016年2月16日～2017年2月15日)		
	金額	比率	
平均基準価額	12,078円	—	期中の平均基準価額（月末値の平均値）です。
(a) その他費用	0円	0.002%	(a) その他費用＝期中のその他費用÷期中の平均受益権口数 その他費用
（その他）	(0)	(0.002)	・その他は、信託財産に関する租税、信託事務の処理に要する諸費用等
合計	0	0.002	

* 期中の費用（消費税のかかるものは消費税を含む）は追加、解約によって受益権口数に変動があるため、簡便法により算出した結果です。

* 各項目毎に円未満は四捨五入してあります。

* 各比率は1万口当たりのそれぞれの費用金額を期中の平均基準価額で除して100を乗じたものです。

■ 売買及び取引の状況（2016年2月16日から2017年2月15日まで）

公社債

		買付額	売付額
		千円	千円
国 内	国債証券	806,676	753,673
	地方債証券	401,644	412,854
	特殊債証券	358,530	506,375 (46,667)
	社債券（投資法人債券を含む）	100,376	304,092

(注1) 金額は受け渡し代金です。（経過利子分は含まれておりません。）

(注2) 単位未満は切り捨てております。

(注3) ()内は償還等による増減分で、上段の数字には含まれておりません。

(注4) 社債券（投資法人債券を含む）には新株予約権付社債（転換社債）は含まれておりません。

■ 利害関係人との取引状況等（2016年2月16日から2017年2月15日まで）

当期中における利害関係人との取引等はありません。

(注) 利害関係人とは投資信託及び投資法人に関する法律第11条第1項に規定される利害関係人です。

■組入資産の明細 (2017年2月15日現在)

(A) 債券種類別開示

国内(邦貨建)公社債

区 分	当 期		末				
	額 面 金 額	評 価 額	組 入 比 率	内BB格以下 組 入 比 率	残 存 期 間 別 組 入 比 率		
					5 年 以 上	2 年 以 上	2 年 未 満
	千円	千円	%	%	%	%	%
国 債 証 券	14,633,000 (590,000)	16,219,582 (665,800)	80.7 (3.3)	— (—)	55.3 (2.1)	17.3 (—)	8.2 (1.3)
地 方 債 証 券	1,350,000 (1,350,000)	1,400,972 (1,400,972)	7.0 (7.0)	— (—)	5.7 (5.7)	0.8 (0.8)	0.5 (0.5)
特 殊 債 証 券 (除 く 金 融 債)	1,231,854 (1,231,854)	1,258,806 (1,258,806)	6.3 (6.3)	— (—)	2.1 (2.1)	1.5 (1.5)	2.7 (2.7)
金 融 債 証 券	100,000 (100,000)	100,380 (100,380)	0.5 (0.5)	— (—)	— (—)	— (—)	0.5 (0.5)
普 通 社 債 証 券 (含 む 投 資 法 人 債 証 券)	800,000 (800,000)	820,359 (820,359)	4.1 (4.1)	— (—)	1.5 (1.5)	2.5 (2.5)	— (—)
合 計	18,114,854 (4,071,854)	19,800,099 (4,246,317)	98.5 (21.1)	— (—)	64.6 (11.4)	22.1 (4.8)	11.8 (4.9)

(注1) ()内は非上場債で内書きです。

(注2) 組入比率は、当期末の純資産総額に対する評価額の割合です。

(注3) 額面金額・評価額の単位未満は切り捨てです。

(注4) —印は組入れがありません。

(B) 個別銘柄開示

国内(邦貨建)公社債

銘 柄	決 算 期	当 期			末	
		名	利 率	額 面 金 額	評 価 額	償 還 年 月 日
			%	千円	千円	
国債証券			%	千円	千円	
第107回利付国債(5年)			0.2	80,000	80,308	2017/12/20
第108回利付国債(5年)			0.1	200,000	200,604	2017/12/20
第110回利付国債(5年)			0.3	200,000	201,284	2018/3/20
第111回利付国債(5年)			0.4	250,000	251,875	2018/3/20
第114回利付国債(5年)			0.3	200,000	201,770	2018/9/20
第115回利付国債(5年)			0.2	150,000	151,087	2018/9/20
第116回利付国債(5年)			0.2	100,000	100,840	2018/12/20
第122回利付国債(5年)			0.1	200,000	201,540	2019/12/20
第123回利付国債(5年)			0.1	800,000	806,320	2020/3/20
第1回利付国債(40年)			2.4	120,000	169,058	2048/3/20
第6回利付国債(40年)			1.9	50,000	64,766	2053/3/20
第7回利付国債(40年)			1.7	20,000	24,758	2054/3/20
第289回利付国債(10年)			1.5	230,000	233,390	2017/12/20
第297回利付国債(10年)			1.4	210,000	216,358	2018/12/20
第300回利付国債(10年)			1.5	210,000	217,541	2019/3/20
第305回利付国債(10年)			1.3	400,000	416,708	2019/12/20
第309回利付国債(10年)			1.1	480,000	499,953	2020/6/20
第310回利付国債(10年)			1.0	100,000	104,074	2020/9/20

決 算 銘 柄	期 名	当 期			末	
		利 率	額 面 金 額	評 価 額	償 還 年 月 日	
国債証券		%	千円	千円		
第312回利付国債 (10年)		1.2	210,000	220,731	2020/12/20	
第314回利付国債 (10年)		1.1	100,000	104,986	2021/3/20	
第315回利付国債 (10年)		1.2	100,000	105,708	2021/6/20	
第316回利付国債 (10年)		1.1	100,000	105,272	2021/6/20	
第317回利付国債 (10年)		1.1	200,000	211,064	2021/9/20	
第319回利付国債 (10年)		1.1	200,000	211,616	2021/12/20	
第321回利付国債 (10年)		1.0	100,000	105,514	2022/3/20	
第322回利付国債 (10年)		0.9	50,000	52,501	2022/3/20	
第324回利付国債 (10年)		0.8	120,000	125,592	2022/6/20	
第325回利付国債 (10年)		0.8	100,000	104,822	2022/9/20	
第326回利付国債 (10年)		0.7	300,000	313,266	2022/12/20	
第328回利付国債 (10年)		0.6	200,000	207,934	2023/3/20	
第331回利付国債 (10年)		0.6	200,000	208,386	2023/9/20	
第332回利付国債 (10年)		0.6	400,000	417,124	2023/12/20	
第333回利付国債 (10年)		0.6	300,000	312,861	2024/3/20	
第334回利付国債 (10年)		0.6	300,000	312,861	2024/6/20	
第335回利付国債 (10年)		0.5	200,000	207,194	2024/9/20	
第336回利付国債 (10年)		0.5	150,000	155,451	2024/12/20	
第339回利付国債 (10年)		0.4	200,000	205,810	2025/6/20	
第340回利付国債 (10年)		0.4	150,000	154,423	2025/9/20	
第344回利付国債 (10年)		0.1	100,000	100,190	2026/9/20	
第345回利付国債 (10年)		0.1	200,000	200,292	2026/12/20	
第2回利付国債 (30年)		2.4	400,000	509,628	2030/2/20	
第6回利付国債 (30年)		2.4	41,000	52,978	2031/11/20	
第12回利付国債 (30年)		2.1	130,000	163,111	2033/9/20	
第15回利付国債 (30年)		2.5	50,000	66,218	2034/6/20	
第18回利付国債 (30年)		2.3	110,000	142,366	2035/3/20	
第21回利付国債 (30年)		2.3	100,000	129,430	2035/12/20	
第25回利付国債 (30年)		2.3	120,000	155,750	2036/12/20	
第28回利付国債 (30年)		2.5	120,000	161,464	2038/3/20	
第29回利付国債 (30年)		2.4	190,000	252,709	2038/9/20	
第32回利付国債 (30年)		2.3	50,000	66,161	2040/3/20	
第34回利付国債 (30年)		2.2	90,000	117,945	2041/3/20	
第35回利付国債 (30年)		2.0	150,000	190,507	2041/9/20	
第36回利付国債 (30年)		2.0	50,000	63,665	2042/3/20	
第37回利付国債 (30年)		1.9	100,000	125,361	2042/9/20	
第38回利付国債 (30年)		1.8	150,000	184,966	2043/3/20	
第39回利付国債 (30年)		1.9	50,000	62,853	2043/6/20	
第40回利付国債 (30年)		1.8	50,000	61,706	2043/9/20	
第41回利付国債 (30年)		1.7	50,000	60,544	2043/12/20	
第44回利付国債 (30年)		1.7	50,000	60,581	2044/9/20	
第45回利付国債 (30年)		1.5	50,000	58,101	2044/12/20	

決 算 期 銘 柄 名	当 期			末	
	利 率	額 面 金 額	評 価 額	償 還 年 月 日	
国債証券	%	千円	千円		
第46回利付国債 (30年)	1.5	50,000	58,092	2045/3/20	
第48回利付国債 (30年)	1.4	50,000	56,914	2045/9/20	
第49回利付国債 (30年)	1.4	100,000	113,925	2045/12/20	
第51回利付国債 (30年)	0.3	100,000	85,578	2046/6/20	
第52回利付国債 (30年)	0.5	50,000	45,326	2046/9/20	
第43回利付国債 (20年)	2.9	100,000	108,011	2019/9/20	
第47回利付国債 (20年)	2.2	150,000	162,612	2020/9/21	
第65回利付国債 (20年)	1.9	20,000	22,629	2023/12/20	
第68回利付国債 (20年)	2.2	53,000	61,282	2024/3/20	
第72回利付国債 (20年)	2.1	220,000	254,577	2024/9/20	
第74回利付国債 (20年)	2.1	35,000	40,649	2024/12/20	
第76回利付国債 (20年)	1.9	100,000	114,989	2025/3/20	
第78回利付国債 (20年)	1.9	54,000	62,319	2025/6/20	
第81回利付国債 (20年)	2.0	100,000	116,627	2025/9/20	
第82回利付国債 (20年)	2.1	20,000	23,496	2025/9/20	
第83回利付国債 (20年)	2.1	100,000	117,883	2025/12/20	
第84回利付国債 (20年)	2.0	100,000	117,004	2025/12/20	
第90回利付国債 (20年)	2.2	100,000	120,231	2026/9/20	
第91回利付国債 (20年)	2.3	100,000	121,183	2026/9/20	
第92回利付国債 (20年)	2.1	50,000	59,829	2026/12/20	
第94回利付国債 (20年)	2.1	70,000	84,061	2027/3/20	
第95回利付国債 (20年)	2.3	200,000	245,016	2027/6/20	
第100回利付国債 (20年)	2.2	140,000	171,480	2028/3/20	
第108回利付国債 (20年)	1.9	340,000	408,020	2028/12/20	
第121回利付国債 (20年)	1.9	100,000	121,366	2030/9/20	
第124回利付国債 (20年)	2.0	80,000	98,331	2030/12/20	
第125回利付国債 (20年)	2.2	100,000	125,761	2031/3/20	
第127回利付国債 (20年)	1.9	100,000	121,704	2031/3/20	
第129回利付国債 (20年)	1.8	20,000	24,074	2031/6/20	
第133回利付国債 (20年)	1.8	50,000	60,226	2031/12/20	
第134回利付国債 (20年)	1.8	150,000	180,904	2032/3/20	
第136回利付国債 (20年)	1.6	70,000	82,359	2032/3/20	
第139回利付国債 (20年)	1.6	100,000	117,766	2032/6/20	
第141回利付国債 (20年)	1.7	180,000	214,693	2032/12/20	
第142回利付国債 (20年)	1.8	100,000	120,762	2032/12/20	
第144回利付国債 (20年)	1.5	150,000	174,276	2033/3/20	
第145回利付国債 (20年)	1.7	150,000	178,806	2033/6/20	
第147回利付国債 (20年)	1.6	50,000	58,815	2033/12/20	
第148回利付国債 (20年)	1.5	350,000	406,049	2034/3/20	
第154回利付国債 (20年)	1.2	100,000	110,218	2035/9/20	
第157回利付国債 (20年)	0.2	200,000	183,124	2036/6/20	
第158回利付国債 (20年)	0.5	100,000	96,721	2036/9/20	
小 計		14,633,000	16,219,582		

決 算 期 銘 柄 名	当 期			末
	利 率	額 面 金 額	評 価 額	償 還 年 月 日
地方債証券	%	千円	千円	
第13回東京都公募公債	1.93	100,000	120,833	2042/3/19
第668回東京都公募公債	1.54	150,000	154,866	2019/3/20
平成28年度第2回静岡県公募公債	0.08	200,000	197,858	2026/3/19
第155回共同発行市場公募地方債	0.22	100,000	100,222	2026/2/25
第161回共同発行市場公募地方債	0.06	100,000	98,600	2026/8/25
平成20年度第4回横浜市公募公債	1.71	100,000	102,965	2018/11/16
第37回地方公共団体金融機構債券	0.852	200,000	208,524	2022/6/28
第40回地方公共団体金融機構債券	0.825	200,000	208,622	2022/9/28
第44回地方公共団体金融機構債券	0.791	200,000	208,482	2023/1/27
小 計		1,350,000	1,400,972	
特殊債券（除く金融債）				
第9回政府保証地方公共団体金融機構債券	0.32	200,000	201,488	2019/4/25
第881回政府保証公営企業債券	1.5	130,000	131,840	2018/1/23
第52回政府保証日本高速道路保有・債務返済機構債券	1.6	100,000	101,670	2018/2/28
第190回政府保証日本高速道路保有・債務返済機構債券	0.605	249,000	258,240	2023/5/31
第35回日本高速道路保有・債務返済機構債券	1.65	200,000	203,598	2018/3/20
第55回株式会社日本政策金融公庫社債	0.001	100,000	100,009	2018/8/9
第1回貸付債権担保住宅金融支援機構債券	2.13	21,741	23,060	2042/5/10
第7回貸付債権担保S種住宅金融公庫債券	2.25	18,575	19,796	2037/5/10
第50回貸付債権担保住宅金融支援機構債券	1.67	48,903	51,863	2046/7/10
第75回貸付債権担保住宅金融支援機構債券	1.26	63,635	66,636	2048/8/10
第57回中日本高速道路株式会社社債	0.294	100,000	100,604	2019/3/20
小 計		1,231,854	1,258,806	
金融債券				
い第756号農林債	0.3	100,000	100,380	2018/5/25
小 計		100,000	100,380	
普通社債券（含む投資法人債券）				
第389回中国電力株式会社社債	0.3	100,000	99,070	2026/4/24
第1回明治安田生命2014基金特定目的会社債	0.51	100,000	100,390	2019/8/7
第81回三菱商事株式会社無担保社債	1.518	100,000	108,953	2032/6/25
第30回株式会社ホンダファイナンス無担保社債	0.26	100,000	100,336	2019/6/20
第55回小田急電鉄株式会社無担保社債	1.367	100,000	104,554	2020/12/17
第69回東日本旅客鉄道株式会社無担保普通社債	1.222	100,000	103,906	2020/7/22
第63回日本電信電話株式会社電信電話債券	0.69	100,000	102,701	2023/3/20
第8回オーストラリア・コムウェルス銀行円貨社債	0.407	100,000	100,449	2019/5/2
小 計		800,000	820,359	
合 計		18,114,854	19,800,099	

(注) 額面金額・評価額の単位未満は切り捨てです。

■有価証券の貸付及び借入の状況（2017年2月15日現在）

該当事項はありません。

■投資信託財産の構成 (2017年2月15日現在)

項 目	当 期 末	
	評 価 額	比 率
	千円	%
公 社 債	19,800,099	98.5
コ ー ル ・ ロ ー ン 等 、 そ の 他	298,453	1.5
投 資 信 託 財 産 総 額	20,098,552	100.0

(注) 金額の単位未満は切り捨てております。

■資産、負債、元本及び基準価額の状況

項 目	当 期 末 2017年2月15日
(A) 資 産	20,098,552,851円
コ ー ル ・ ロ ー ン 等	234,982,882
公 社 債(評価額)	19,800,099,791
未 収 利 息	63,372,233
前 払 費 用	97,945
(B) 負 債	6,879,137
未 払 解 約 金	6,867,435
そ の 他 未 払 費 用	11,702
(C) 純 資 産 総 額(A-B)	20,091,673,714
元 本	16,953,091,514
次 期 繰 越 損 益 金	3,138,582,200
(D) 受 益 権 総 口 数	16,953,091,514口
1万口当たり基準価額(C/D)	11,851円

(注1) 当親ファンドの期首元本額は17,353,871,681円、期中追加設定元本額は1,770,017,916円、期中一部解約元本額は2,170,798,083円です。

(注2) 当親ファンドを投資対象とする投資信託の当期末元本額は以下の通りです。

マニユライフ日本債券インデックスファンド (適格機関投資家専用) 9,960,469,491円
マニユライフ・国際分散ファンド20 (適格機関投資家専用) 6,724,535,039円
マニユライフ・国際分散ファンド75 (適格機関投資家専用) 204,129,239円
マニユライフ・国際分散ファンド50 (適格機関投資家専用) 62,765,017円
マニユライフ・アジア・オセアニア小型成長株ファンド 91,845円
マニユライフ・変動高金利戦略ファンド Dコース (為替ヘッジなし・年2回) 91,450円
マニユライフ・変動高金利戦略ファンド Cコース (為替ヘッジあり・年2回) 91,450円

■損益の状況

項 目	当 期 自 2016年2月16日 至 2017年2月15日
(A) 配 当 等 収 益	220,491,670円
受 取 利 息	220,493,438
支 払 利 息	△ 1,768
(B) 有 価 証 券 売 買 損 益	△ 23,260,287
売 買 損 益	151,225,620
売 買 損	△ 174,485,907
(C) 信 託 報 酬 等	△ 314,360
(D) 当 期 損 益 金(A+B+C)	196,917,023
(E) 前 期 繰 越 損 益 金	3,016,921,631
(F) 追 加 信 託 差 損 益 金	373,089,376
(G) 解 約 差 損 益 金	△ 448,345,830
(H) 計 (D+E+F+G)	3,138,582,200
次 期 繰 越 損 益 金(H)	3,138,582,200

(注1) 損益の状況の中で(B)有価証券売買損益は期末の評価換えによるものを含みます。

(注2) 損益の状況の中で(C)信託報酬等には信託報酬に対する消費税等相当額を含めて表示しています。

(注3) 損益の状況の中で(F)追加信託差損益金とあるのは、信託の追加設定の際、追加設定をした価額から元本を差し引いた差額分をいいます。

(注4) 損益の状況の中で(G)解約差損益金とあるのは、中途解約の際、元本から解約価額を差し引いた差額分をいいます。

マニユライフ・変動高金利戦略ファンド Aコース（為替ヘッジあり・毎月）	91,450円
マニユライフ・変動高金利戦略ファンド Bコース（為替ヘッジなし・毎月）	91,450円
マニユライフ・フレキシブル戦略ファンド Bコース（為替ヘッジなし・毎月）	90,400円
マニユライフ・フレキシブル戦略ファンド Cコース（為替ヘッジあり・年2回）	90,400円
マニユライフ・フレキシブル戦略ファンド Aコース（為替ヘッジあり・毎月）	90,400円
マニユライフ・フレキシブル戦略ファンド Dコース（為替ヘッジなし・年2回）	90,400円
マニユライフ・銀行貸付債権ファンド（為替ヘッジあり・繰上償還条項付）14-06	89,446円
マニユライフ・銀行貸付債権ファンド14-07	89,302円
マニユライフ・銀行貸付債権ファンド15-07	87,520円
マニユライフ・銀行貸付債権ファンド15-01	87,215円
マニユライフ・ストラテジック・インカム・ファンド（為替ヘッジあり）＜ラップ＞	10,000円
マニユライフ・ストラテジック・インカム・ファンド（為替ヘッジなし）＜ラップ＞	10,000円

（注3）1口当たり純資産額は1.1851円です。

※当ファンドは監査対象ではありません。

お知らせ

◆約款変更

2016年7月1日にマニユライフ・アセット・マネジメント株式会社と合併し、信託約款に所要の変更を行いました。

（2016年7月1日）

◆運用体制の変更

該当事項はありません。