

マニユライフ・
フレキシブル戦略ファンド
Aコース（為替ヘッジあり・毎月）
／Bコース（為替ヘッジなし・毎月）

■当ファンドの仕組みは次の通りです。

商品分類	追加型投信／内外／債券
信託期間	2013年10月31日から無期限です。
運用方針	投資信託証券への投資を通じて、主として世界の債券に分散投資を行い、信託財産の成長をめざして運用を行います。
主要投資対象	投資信託証券（外国籍投資信託証券および国内投資信託証券（親投資信託を含みます。）を含みます。）を主要投資対象とします。 ・ケイマン籍外国投資信託「マニユライフ・インベストメンツ・トラストストラテジック・インカム・オポチュニティーズ・ファンド クラスA」 ・親投資信託「マニユライフ・日本債券インデックス・マザーファンド」
主な投資制限	①投資信託証券への投資割合には制限を設けません。 ②外貨建資産への投資割合には制限を設けません。 ③同一銘柄の投資信託証券への投資割合には制限を設けません。
分配方針	毎決算時に、原則として以下の方針に基づき分配を行います。 ①分配対象額の範囲は、経費控除後の繰越分を含めた配当等収益および売買益（評価益を含みます。）等の全額とします。 ②収益分配金額は、委託会社が基準価額の水準・市況動向等を勘案して決定します。ただし、分配対象額が少額の場合等には、分配を行わないことがあります。

運用報告書（全体版）

第23期（決算日	2015年10月15日）
第24期（決算日	2015年11月16日）
第25期（決算日	2015年12月15日）
第26期（決算日	2016年1月15日）
第27期（決算日	2016年2月15日）
第28期（決算日	2016年3月15日）

－受益者のみなさまへ－

毎々、格別のご愛顧にあずかり厚くお礼申し上げます。
さて、「マニユライフ・フレキシブル戦略ファンド Aコース（為替ヘッジあり・毎月）／Bコース（為替ヘッジなし・毎月）」は、このたび、第28期の決算を行いました。
ここに、第23期～第28期中の運用状況をご報告申し上げます。
今後とも一層のお引立てを賜りますよう、お願い申し上げます。

 **Manulife Investments**

マニユライフ・インベストメンツ・ジャパン株式会社

東京都千代田区丸の内1-8-1 丸の内トラストタワーN館

お問い合わせ先

サポートダイヤル：03-6267-1901

受付時間：営業日の午前9時～午後5時

ホームページアドレス <http://www.mlij.co.jp/>

【Aコース】

■設定来の運用実績

作成期	決算期	基準価額			参考指数		株式組入比率	債券組入比率	投資信託証券比率	純資産総額
		(分配落)	税込分配金	期中騰落率	騰落率					
第1作成期	(設定日) 2013年10月31日	円 10,000	円 —	% —	10,000	% —	% —	% —	% —	百万円 1,026
	1期(2013年12月16日)	9,933	—	△0.7	9,866	△1.3	—	0.0	99.5	1,074
	2期(2014年1月15日)	9,964	40	0.7	9,901	0.4	—	0.0	98.8	1,078
	3期(2014年2月17日)	9,937	40	0.1	10,011	1.1	—	0.0	97.2	1,086
	4期(2014年3月17日)	9,967	40	0.7	10,122	1.1	—	0.0	98.1	1,091
第2作成期	5期(2014年4月15日)	9,946	40	0.2	10,165	0.4	—	0.0	97.2	1,102
	6期(2014年5月15日)	9,936	40	0.3	10,236	0.7	—	0.0	97.9	1,098
	7期(2014年6月16日)	9,934	40	0.4	10,223	△0.1	—	0.0	98.7	1,085
	8期(2014年7月15日)	9,878	40	△0.2	10,316	0.9	—	0.0	98.7	1,081
	9期(2014年8月15日)	9,793	40	△0.5	10,302	△0.1	—	0.0	98.2	1,087
	10期(2014年9月16日)	9,765	40	0.1	10,081	△2.1	—	0.0	101.7	1,073
第3作成期	11期(2014年10月15日)	9,625	40	△1.0	10,120	0.4	—	0.0	96.5	1,049
	12期(2014年11月17日)	9,649	40	0.7	9,933	△1.8	—	0.0	104.5	1,035
	13期(2014年12月15日)	9,545	40	△0.7	9,957	0.2	—	0.0	98.8	1,058
	14期(2015年1月15日)	9,668	40	1.7	9,939	△0.2	—	0.0	97.2	1,077
	15期(2015年2月16日)	9,690	40	0.6	9,815	△1.2	—	0.0	98.9	1,090
	16期(2015年3月16日)	9,665	40	0.2	9,558	△2.6	—	0.0	99.9	1,087
第4作成期	17期(2015年4月15日)	9,684	40	0.6	9,741	1.9	—	0.0	98.5	1,087
	18期(2015年5月15日)	9,460	40	△1.9	9,778	0.4	—	0.0	98.5	1,078
	19期(2015年6月15日)	9,393	40	△0.3	9,607	△1.8	—	0.0	98.5	1,070
	20期(2015年7月15日)	9,376	40	0.2	9,534	△0.8	—	0.0	98.6	1,061
	21期(2015年8月17日)	9,294	40	△0.4	9,611	0.8	—	0.0	99.1	1,049
	22期(2015年9月15日)	9,224	40	△0.3	9,674	0.7	—	0.0	98.2	1,036
第5作成期	23期(2015年10月15日)	9,154	40	△0.3	9,804	1.3	—	0.0	97.6	1,034
	24期(2015年11月16日)	9,068	40	△0.5	9,527	△2.8	—	0.0	100.2	1,024
	25期(2015年12月15日)	8,983	40	△0.5	9,611	0.9	—	0.0	97.0	999
	26期(2016年1月15日)	8,889	40	△0.6	9,591	△0.2	—	0.0	97.5	988
	27期(2016年2月15日)	8,785	40	△0.7	9,855	2.8	—	0.0	94.2	957
	28期(2016年3月15日)	8,913	30	1.8	9,928	0.7	—	0.0	98.8	970

(注1) 設定日の基準価額は、設定時の価額です。

(注2) 設定日の純資産総額は、設定元本を表示しています。

(注3) 基準価額は1万円当たり、騰落率は分配金込みです。

(注4) 当ファンドの参考指数は、パークレイズ・マルチバース・トータルリターン・インデックス（米ドルベース）（以下Aコースにおいて、参考指数といいます。）です。

当参考指数は、ファンドの設定日の前営業日を10,000として、委託会社が計算したものです。

(注5) 当ファンドは親投資信託を組入れますので、「株式組入比率」、「債券組入比率」は実質比率を記載しております。

参考指数に関して

パークレイズ・マルチバース・トータルリターン・インデックスとは、パークレイズが算出する世界の債券の値動きを示す代表的な指数です。

■ 当作成期中の基準価額と市況等の推移

決算期	年 月 日	基 準 価 額		参 考 指 数		株 式 組 入 比 率	債 券 組 入 比 率	投 資 信 託 証 券 比 率
		騰 落 率	騰 落 率					
第23期	(期 首) 2015年9月15日	円 9,224	% —	9,674	% —	% —	% 0.0	% 98.2
	9月末	9,150	△0.8	9,654	△0.2	—	0.0	97.7
	(期 末) 2015年10月15日	9,194	△0.3	9,804	1.3	—	0.0	97.6
第24期	(期 首) 2015年10月15日	9,154	—	9,804	—	—	0.0	97.6
	10月末	9,166	0.1	9,644	△1.6	—	0.0	99.2
	(期 末) 2015年11月16日	9,108	△0.5	9,527	△2.8	—	0.0	100.2
第25期	(期 首) 2015年11月16日	9,068	—	9,527	—	—	0.0	100.2
	11月末	9,080	0.1	9,537	0.1	—	0.0	100.6
	(期 末) 2015年12月15日	9,023	△0.5	9,611	0.9	—	0.0	97.0
第26期	(期 首) 2015年12月15日	8,983	—	9,611	—	—	0.0	97.0
	12月末	8,995	0.1	9,565	△0.5	—	0.0	96.7
	(期 末) 2016年1月15日	8,929	△0.6	9,591	△0.2	—	0.0	97.5
第27期	(期 首) 2016年1月15日	8,889	—	9,591	—	—	0.0	97.5
	1月末	8,876	△0.1	9,653	0.6	—	0.0	99.8
	(期 末) 2016年2月15日	8,825	△0.7	9,855	2.8	—	0.0	94.2
第28期	(期 首) 2016年2月15日	8,785	—	9,855	—	—	0.0	94.2
	2月末	8,904	1.4	9,816	△0.4	—	0.0	94.6
	(期 末) 2016年3月15日	8,943	1.8	9,928	0.7	—	0.0	98.8

(注1) 騰落率は期首比です。(期末基準価額は分配金を含みます。)

(注2) 基準価額は1万円当たりで表示しています。

(注3) 当ファンドの参考指数は、パークレイズ・マルチパス・トータルリターン・インデックス(米ドルベース)です。当参考指数は、ファンドの設定日の前営業日を10,000として委託会社が算出したものです。

(注4) 当ファンドは親投資信託を組入れますので、「株式組入比率」、「債券組入比率」は実質比率を記載しております。

【Bコース】

■設定来の運用実績

作成期	決算期	基準価額			参考指数		株式組入比率	債券組入比率	投資信託証券比率	純資産総額
		(分配落)	税込分配金	期中騰落率	騰落率					
第1作成期	(設定日) 2013年10月31日	円 10,000	円 —	% —	10,000	% —	% —	% —	% —	百万円 781
	1期(2013年12月16日)	10,401	—	4.0	10,369	3.7	—	0.0	98.7	3,000
	2期(2014年1月15日)	10,533	40	1.7	10,501	1.3	—	0.0	98.5	3,602
	3期(2014年2月17日)	10,240	40	△2.4	10,342	△1.5	—	0.0	98.3	3,703
	4期(2014年3月17日)	10,270	40	0.7	10,453	1.1	—	0.0	98.7	3,853
第2作成期	5期(2014年4月15日)	10,296	40	0.6	10,545	0.9	—	0.0	98.2	3,801
	6期(2014年5月15日)	10,285	40	0.3	10,613	0.6	—	0.0	98.4	3,487
	7期(2014年6月16日)	10,300	40	0.5	10,615	0.0	—	0.0	98.2	2,603
	8期(2014年7月15日)	10,211	40	△0.5	10,677	0.6	—	0.0	98.7	2,112
	9期(2014年8月15日)	10,211	40	0.4	10,753	0.7	—	0.0	98.4	1,920
	10期(2014年9月16日)	10,637	40	4.6	11,001	2.3	—	0.0	98.3	1,688
第3作成期	11期(2014年10月15日)	10,505	40	△0.9	11,056	0.5	—	0.0	98.0	1,359
	12期(2014年11月17日)	11,420	40	9.1	11,777	6.5	—	0.0	98.1	1,202
	13期(2014年12月15日)	11,508	40	1.1	12,025	2.1	—	0.0	98.1	1,229
	14期(2015年1月15日)	11,586	40	1.0	11,912	△0.9	—	0.0	98.3	1,187
	15期(2015年2月16日)	11,713	40	1.4	11,852	△0.5	—	0.0	98.0	1,215
	16期(2015年3月16日)	11,964	40	2.5	11,815	△0.3	—	0.0	98.2	1,152
第4作成期	17期(2015年4月15日)	11,830	40	△0.8	11,865	0.4	—	0.0	98.1	1,096
	18期(2015年5月15日)	11,546	40	△2.1	11,887	0.2	—	0.0	98.6	1,069
	19期(2015年6月15日)	11,864	40	3.1	12,081	1.6	—	0.0	98.3	1,081
	20期(2015年7月15日)	11,848	40	0.2	11,978	△0.8	—	0.0	98.1	1,086
	21期(2015年8月17日)	11,855	40	0.4	12,174	1.6	—	0.0	97.1	1,071
	22期(2015年9月15日)	11,428	40	△3.3	11,886	△2.4	—	0.0	98.3	970
第5作成期	23期(2015年10月15日)	11,203	40	△1.6	11,878	△0.1	—	0.0	98.3	953
	24期(2015年11月16日)	11,436	40	2.4	11,887	0.1	—	0.0	98.1	947
	25期(2015年12月15日)	11,218	40	△1.6	11,857	△0.3	—	0.0	98.2	875
	26期(2016年1月15日)	10,853	40	△2.9	11,539	△2.7	—	0.0	98.8	845
	27期(2016年2月15日)	10,305	40	△4.7	11,372	△1.4	—	0.0	97.5	741
	28期(2016年3月15日)	10,517	40	2.4	11,514	1.2	—	0.0	98.8	739

(注1) 設定日の基準価額は、設定時の価額です。

(注2) 設定日の純資産総額は、設定元本を表示しています。

(注3) 基準価額は1万円当たり、騰落率は分配金込みです。

(注4) 当ファンドの参考指数は、パークレイズ・マルチバース・トータルリターン・インデックス（円換算ベース／三菱東京UFJ銀行T T M）（以下Bコースにおいて、参考指数といいます。）です。

当参考指数は、ファンドの設定日の前営業日を10,000として委託会社が計算したものです。

(注5) 当ファンドは親投資信託を組入れますので、「株式組入比率」、「債券組入比率」は実質比率を記載しております。

参考指数に関して

パークレイズ・マルチバース・トータルリターン・インデックスとは、パークレイズが算出する世界の債券の値動きを示す代表的な指数です。

■ 当作成期中の基準価額と市況等の推移

決算期	年 月 日	基 準 価 額		参 考 指 数		株 式 組 入 比 率	債 券 組 入 比 率	投 資 信 託 証 券 比 率
		騰 落 率	騰 落 率	騰 落 率	騰 落 率			
第23期	(期 首) 2015年9月15日	円 11,428	% —	11,886	% —	% —	% 0.0	% 98.3
	9月末	11,276	△1.3	11,792	△0.8	—	0.0	98.7
	(期 末) 2015年10月15日	11,243	△1.6	11,878	△0.1	—	0.0	98.3
第24期	(期 首) 2015年10月15日	11,203	—	11,878	—	—	0.0	98.3
	10月末	11,394	1.7	11,872	△0.1	—	0.0	98.2
	(期 末) 2015年11月16日	11,476	2.4	11,887	0.1	—	0.0	98.1
第25期	(期 首) 2015年11月16日	11,436	—	11,887	—	—	0.0	98.1
	11月末	11,480	0.4	11,927	0.3	—	0.0	98.5
	(期 末) 2015年12月15日	11,258	△1.6	11,857	△0.3	—	0.0	98.2
第26期	(期 首) 2015年12月15日	11,218	—	11,857	—	—	0.0	98.2
	12月末	11,193	△0.2	11,747	△0.9	—	0.0	98.2
	(期 末) 2016年1月15日	10,893	△2.9	11,539	△2.7	—	0.0	98.8
第27期	(期 首) 2016年1月15日	10,853	—	11,539	—	—	0.0	98.8
	1月末	11,078	2.1	11,880	3.0	—	0.0	98.5
	(期 末) 2016年2月15日	10,345	△4.7	11,372	△1.4	—	0.0	97.5
第28期	(期 首) 2016年2月15日	10,305	—	11,372	—	—	0.0	97.5
	2月末	10,481	1.7	11,356	△0.1	—	0.0	98.0
	(期 末) 2016年3月15日	10,557	2.4	11,514	1.2	—	0.0	98.8

(注1) 騰落率は期首比です。(期末基準価額は分配金を含みます。)

(注2) 基準価額は1万円当たりで表示しています。

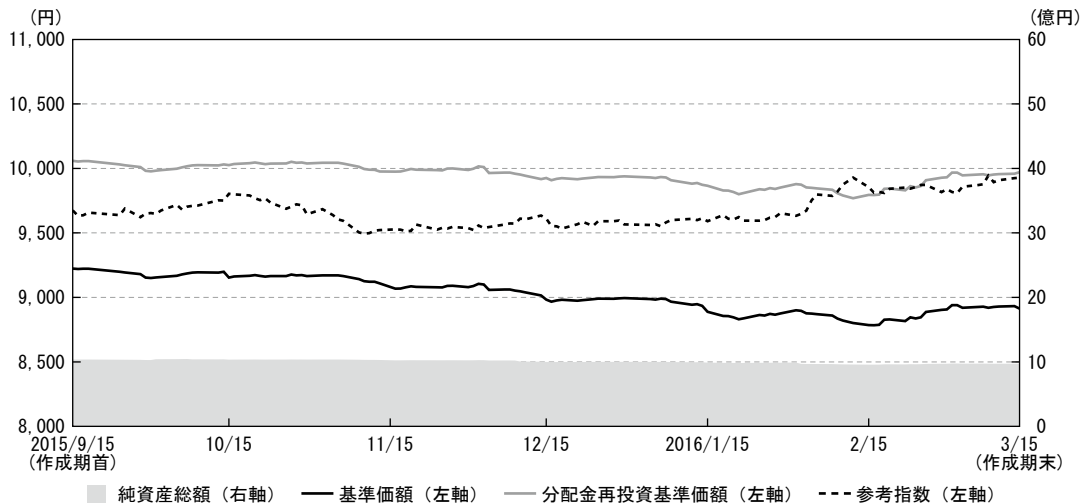
(注3) 当ファンドの参考指数は、パークレイズ・マルチパス・トータルリターン・インデックス(円換算ベース/三菱東京UFJ銀行T T M)です。当参考指数は、ファンドの設定日の前営業日を10,000として委託会社が算出したものです。

(注4) 当ファンドは親投資信託を組入れますので、「株式組入比率」、「債券組入比率」は実質比率を記載しております。

運用経過

■基準価額等の推移（2015年9月16日から2016年3月15日まで）

Aコース



作成期首：9,224円

作成期末：8,913円（既払分配金230円）

騰落率：△0.87%（分配金再投資ベース）

※分配金再投資基準価額は、税引前の分配金を再投資（複利運用）したものととして、委託会社が算出したもので、ファンドの運用の実質的なパフォーマンスを示すものです。

※当ファンドの参考指数は、パークレイズ・マルチバース・トータルリターン・インデックス（米ドルベース）です。当参考指数は、ファンドの設定日の前営業日を10,000として委託会社が算出したものです。

※分配金を再投資するかどうかについては、お客様がご利用のコースにより異なり、また、ファンドの購入価額により課税条件も異なりますので、お客様の損益状況を示すものではありません。

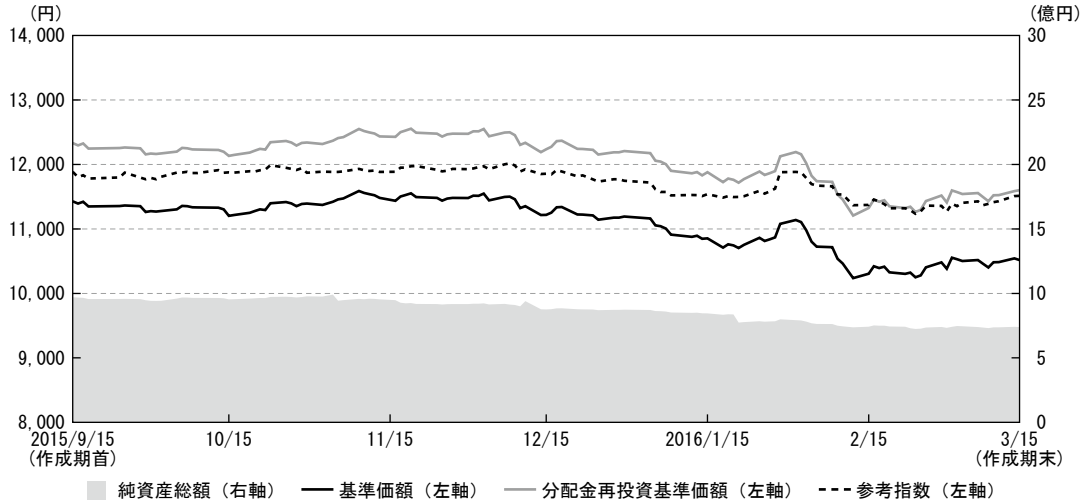
■基準価額の主な変動要因

- ・原油安、中国経済の減速と世界経済への悪影響への懸念や米国金利経済見通しへの不透明感などで質への逃避需要が強まる中、投資先ファンドにおける先進国国債や資産担保証券、投資適格社債などの格付けの高い債券がプラスに寄与しました。また、1月以降、米利上げ観測が後退する中買い戻された新興国国債の保有がプラス寄与しました。
- ・原油安、中国経済の減速と世界経済への悪影響への懸念や米国金利経済見通しへの不透明感などがマイナス要因となり、投資先ファンドが保有するハイ・イールド債や銀行貸付債権の価格が低下したことがマイナス寄与しました。
- ・投資先ファンドにおけるメキシコペソの買建てポジションがマイナス寄与しました。
- ・為替ヘッジを行い、為替リスクを低減しました。

◆当作成期間の組入ファンドの騰落率

組入ファンド	騰落率
マニュアル・インベストメント・トラスト・ストラテジック・インカム・オポチュニティーズ・ファンド クラスA	0.31%
マニュアル・日本債券インデックス・マザーファンド	4.49%

Bコース



作成期首：11,428円

作成期末：10,517円（既払分配金240円）

騰落率：△5.93%（分配金再投資ベース）

※分配金再投資基準価額は、税引前の分配金を再投資（複利運用）したものととして、委託会社が算出したもので、ファンドの運用の実質的なパフォーマンスを示すものです。

※当ファンドの参考指数は、パークレイズ・マルチバース・トータルリターン・インデックス（円換算ベース／三菱東京UFJ銀行T T M）です。当参考指数は、ファンドの設定日の前営業日を10,000として委託会社が算出したものです。

※分配金を再投資するかどうかについては、お客様がご利用のコースにより異なり、また、ファンドの購入価額により課税条件も異なりますので、お客様の損益状況を示すものではありません。

■ 基準価額の主な変動要因

- ・原油安、中国経済の減速と世界経済への悪影響への懸念や米国金利経済見通しへの不透明感などで質への逃避需要が強まる中、投資先ファンドにおける先進国国債や資産担保証券、投資適格社債などの格付けの高い債券がプラスに寄与しました。また、1月以降、米利上げ観測が後退する中買い戻された新興国国債の保有がプラス寄与しました。
- ・原油安、中国経済の減速と世界経済への悪影響への懸念や米国金利経済見通しへの不透明感などがマイナス要因となり、投資先ファンドが保有するハイ・イールド債や銀行貸付債権の価格が低下したことがマイナス寄与しました。
- ・投資先ファンドにおけるメキシコペソの買建てポジションがマイナス寄与しました。
- ・円が米ドルに対し上昇したことがマイナス寄与しました。

◆ 当作成期間の組入ファンドの騰落率

組入ファンド	騰落率
マニュアル・インベストメント・トラスト・ストラテジック・インカム・オポチュニティーズ・ファンド クラスA	0.31%
マニュアル・日本債券インデックス・マザーファンド	4.49%

■投資環境

A、Bコース

[債券市況]

作成期初、中国経済の失速と世界経済への悪影響が懸念される中、10月中旬にかけて、米10年国債利回りは2.2%近辺から1.9%台まで低下しました。10月中旬以降12月まで、中国発の世界経済減速や原油安によるインフレ見通しの低下などの利回り低下要因とFRB（米連邦準備制度理事会）の利上げ懸念という上昇要因が拮抗する中、2.0%程度から2.3%台でのレンジで推移しました。12月にFRBが政策金利であるフェデラルファンド金利の誘導目標を年0～0.25%から0.25%～0.50%に引き上げたものの、1月以降、中国の景気減速への懸念が強まりリスク回避的な動きが強まったこと、株安や原油安によりインフレ見通しが低下したことなどから利回りは低下基調となり2月中旬には1.6%台を付けました。中旬以降、堅調な米経済指標の発表、中国人民銀行が預金準備率を引き下げるなど主要中銀が市場の混乱に対抗する姿勢を示したことやサウジ、ロシアなどによる原油価格の安定化に向けた動きが強まったことなどにより、リスク回避の動きは後退しました。期末にかけて利回りは上昇し、1.9%台で期末を迎えました。米ハイ・イールド債は、2月中旬までは原油安、中国経済の減速と世界経済への悪影響への懸念や米国金利経済見通しへの不透明感などからリスク回避的な動きが強まったことから売られました。その後は、リスク回避が後退する中反発に転じましたが期を通してリターンはマイナスとなりました。米投資適格債券も2月中旬にかけて米国国債と比較して軟調に推移しましたが、その後は買い戻され、期を通してリターンはプラスとなりました。米国以外の先進国債券は、主要国の金融緩和が強まる中、多くの市場で上昇しました。現地通貨建ての新興国債券は、1月後半以降各国中銀による追加緩和への期待が高まったことや米利上げ観測が後退したことなどから多くの市場で利回りが低下し、米ドルに対し通貨が上昇したことなどから米ドルベースで上昇しました。

[為替市況]

外国為替市場は、期初1米ドル120.66円で始まりしました。堅調な米景気指標発表などから米利上げ観測が強まり、11月から12月中旬にかけて123円台まで円安が進みました。その後、原油安などでリスク回避の動きが強まったことや日銀の追加緩和への期待が後退したことで、安全通貨である円は1月中旬にかけて116円台まで買われました。1月末に日銀がマイナス金利を導入し、一時122円近辺まで円安が進みましたが続きませんでした。2月に入り、原油安や世界的な株安に加え米利上げ観測が後退したことなどから再び円が買われ一時110円台を付けました。その後は米経済指標の改善などにより112円から114円程度でのレンジの動きとなり1米ドル113.90円で期末を迎えました。

[日本債券市況]

当作成期間の10年国債利回りは、作成期初0.375%から作成期末-0.015%となり利回りは低下（価格は上昇）しました。

■当該投資信託のポートフォリオ

[当ファンド]

当ファンドが主要投資対象とするケイマン籍外国投資信託「マニユライフ・インベストメンツ・トラストストラテジック・インカム・オポチュニティーズ・ファンド クラスA」（米ドル建て）の組入比率は高位に維持しました。

[マニユライフ・インベストメンツ・トラストストラテジック・インカム・オポチュニティーズ・ファンド クラスA]

当該投資信託を通じて、主として世界の債券に分散投資を行い、トータル・リターン（金利収入および値上がり益）の最大化をめざして運用を行いました。

[マニユライフ・日本債券インデックス・マザーファンド]

NOMURA-BPI 総合に採用されている公社債に投資することにより、同インデックスの動きに連動する投資成果をめざして運用を行いました。

Aコース

組入ファンド・資産	比率
マニユライフ・インベストメンツ・トラストストラテジック・インカム・オポチュニティーズ・ファンド クラスA	98.8%
マニユライフ・日本債券インデックス・マザーファンド	0.0%
現預金等	1.2%
合計	100.0%

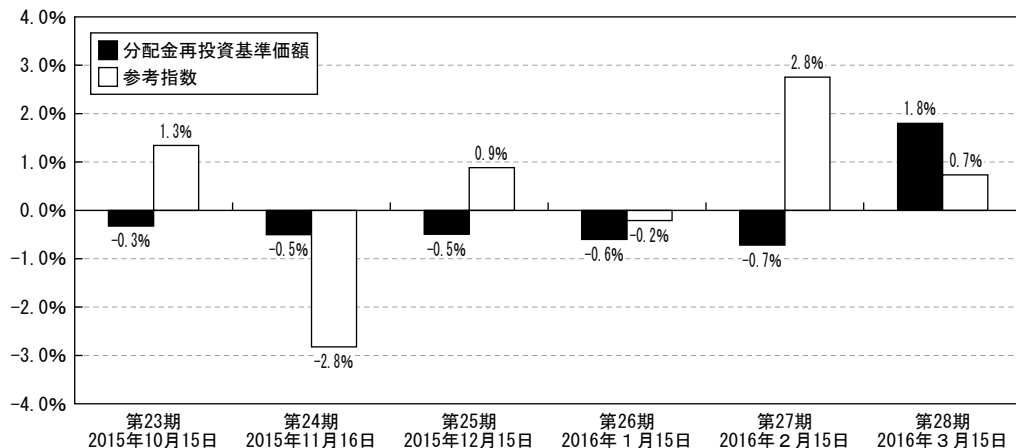
Bコース

組入ファンド・資産	比率
マニユライフ・インベストメンツ・トラストストラテジック・インカム・オポチュニティーズ・ファンド クラスA	98.8%
マニユライフ・日本債券インデックス・マザーファンド	0.0%
現預金等	1.1%
合計	100.0%

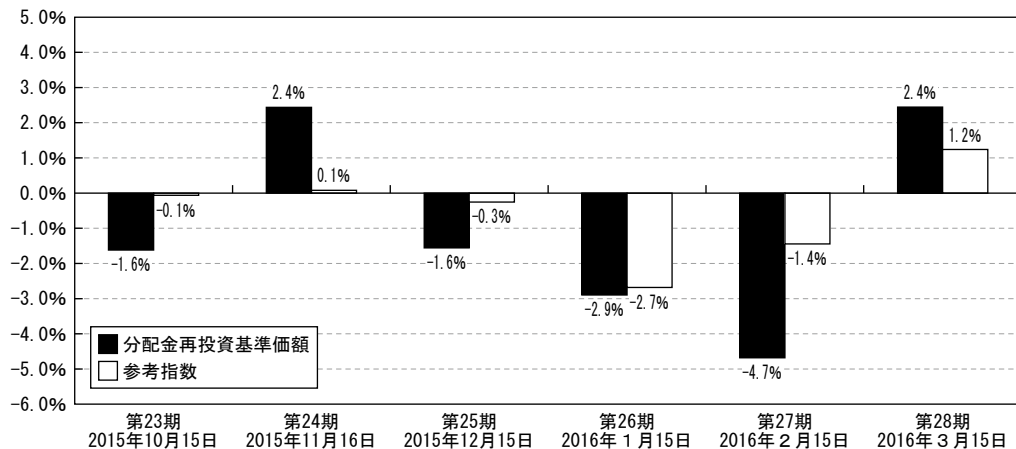
■当該投資信託のベンチマークとの差異

当ファンドは運用の目標となるベンチマークを設けておりません。以下のグラフは、当ファンドの基準価額と参考指数の騰落率の対比です。

Aコース



Bコース



■収益分配金について

Aコース

当作成期間の収益分配は、分配方針に基づき第23期～第27期は40円、第28期は30円、合計230円とさせていただきます。留保益の運用については、元本部分と同一の運用を行います。

[分配原資の内訳]

（単位：円、1万口当たり、税引前）

	第23期	第24期	第25期	第26期	第27期	第28期
	自2015年9月16日 至2015年10月15日	自2015年10月16日 至2015年11月16日	自2015年11月17日 至2015年12月15日	自2015年12月16日 至2016年1月15日	自2016年1月16日 至2016年2月15日	自2016年2月16日 至2016年3月15日
当期分配金	40	40	40	40	40	30
（対基準価額比率）	0.435%	0.439%	0.443%	0.448%	0.453%	0.335%
当期の収益	37	37	38	36	35	30
当期の収益以外	2	2	1	3	4	—
翌期繰越分配対象額	61	59	57	54	49	65

（注1）当期分配金の対基準価額比率は当期分配金（税込み）の期末基準価額（分配金込み）に対する比率であり、ファンドの収益率とは異なります。

（注2）「当期の収益」は「経費控除後の配当等収益」および「経費控除後の有価証券売買等損益」から分配に充当した金額です。また、「当期の収益以外」は「収益調整金」および「分配準備積立金」から分配に充当した金額です。

（注3）円未満は切り捨てており、当期の収益と当期の収益以外の合計が当期分配金（税込み）に合致しない場合があります。

Bコース

当作成期間の収益分配は、分配方針に基づき第23期～第28期は40円、合計240円とさせていただきます。留保益の運用については、元本部分と同一の運用を行います。

[分配原資の内訳]

（単位：円、1万口当たり、税引前）

	第23期	第24期	第25期	第26期	第27期	第28期
	自2015年9月16日 至2015年10月15日	自2015年10月16日 至2015年11月16日	自2015年11月17日 至2015年12月15日	自2015年12月16日 至2016年1月15日	自2016年1月16日 至2016年2月15日	自2016年2月16日 至2016年3月15日
当期分配金	40	40	40	40	40	40
（対基準価額比率）	0.356%	0.349%	0.355%	0.367%	0.387%	0.379%
当期の収益	—	—	—	—	—	—
当期の収益以外	40	40	40	40	40	40
翌期繰越分配対象額	2,019	2,037	2,042	2,047	2,049	2,064

（注1）当期分配金の対基準価額比率は当期分配金（税込み）の期末基準価額（分配金込み）に対する比率であり、ファンドの収益率とは異なります。

（注2）「当期の収益」は「経費控除後の配当等収益」および「経費控除後の有価証券売買等損益」から分配に充当した金額です。また、「当期の収益以外」は「収益調整金」および「分配準備積立金」から分配に充当した金額です。

（注3）円未満は切り捨てており、当期の収益と当期の収益以外の合計が当期分配金（税込み）に合致しない場合があります。

■今後の運用方針

[当ファンド]

当ファンドは、「マニユライフ・インベストメンツ・トラスト・ストラテジック・インカム・オポチュニティーズ・ファンド クラスA」（米ドル建て）の投資信託証券を主要投資対象とし、主に世界の債券に分散投資を行い、トータル・リターン（金利収入および値上がり益）の最大化をめざして運用を行う方針です。

[マニユライフ・インベストメンツ・トラスト・ストラテジック・インカム・オポチュニティーズ・ファンド クラスA]

今年上半年は、米利上げ、商品価格の下落による関連セクターや資源国への影響が懸念され、債券のみならず各資産の価格の変動性が高まると予想します。したがって当面は、慎重な姿勢を維持する方針です。ただし、今後、米利上げ見通しがより明確になることや欧州の景気底入れが確認されることなどがあれば、ポートフォリオのリスクを引き上げる予定です。

米国の景気は緩やかながら他の先進国を上回るペースで回復すると予想しています。また、米国以外の先進国の景気回復は弱く、金融緩和が継続されることなどを勘案すれば、米国長期国債利回りは徐々に上昇することが予想されます。こうしたことから、引き続きポートフォリオの平均残存年数は中立を維持する方針です。ハイ・イールド債については、業種、格付け、発行体の選別をより慎重に行う方針です。欧州は、現時点では、期待リターンに比べ投資リスクが大きいと判断しますが、状況を勘案しながら、追加的な投資機会を探っていきます。

新興国については、国、格付けによってパフォーマンスの格差が拡大すると予想しています。

通貨に関しては、米国景気の相対的に堅調な見通しや他の主要国との金利差拡大により、米ドルは上昇傾向が続くと見ておりますが、既に大きく上昇していることから今後の上昇ペースは緩やかなものとなると予想します。2016年も、米ドル以外の通貨の対米ドルでの通貨リスクを抑えるため、米ドル以外の通貨の対米ドルヘッジもしくは他の先進国通貨を用いた対米ドルヘッジを行う方針です。

[マニユライフ・日本債券インデックス・マザーファンド]

NOMURA-BPI総合に採用されている公社債に投資することにより、同インデックスの動きに連動する投資成果をめざす方針です。

【Aコース】

■ 1万口当たりの費用明細

項目	第23期～第28期		項目の概要
	(2015年9月16日～2016年3月15日)		
	金額	比率	
平均基準価額	9,028円	—	作成期間の平均基準価額（月末値の平均値）です。
(a) 信託報酬	59円	0.658%	(a) 信託報酬＝作成期間の平均基準価額×信託報酬率 なお、売買委託手数料、有価証券取引税およびその他費用は、このファンドが組み入れているマザーファンドが支払った金額のうち、このファンドに対応するものを含みます。
(投信会社)	(24)	(0.269)	・委託した資金の運用の対価
(販売会社)	(34)	(0.376)	・交付運用報告書等各種書類の送付、口座内でのファンドの管理、購入後の情報提供等の対価
(受託会社)	(1)	(0.013)	・運用財産の管理、投信会社からの指図の実行の対価
(b) 募集手数料	—	—	
(c) 売買委託手数料	—	—	(c) 売買委託手数料＝作成期間の売買委託手数料÷作成期間の平均受益権口数 売買委託手数料は、有価証券等の売買の際、売買仲介人に支払う手数料
(d) 有価証券取引税	—	—	(d) 有価証券取引税＝作成期間の有価証券取引税÷作成期間の平均受益権口数 有価証券取引税は、有価証券の取引の都度発生する取引に関する税金
(e) その他費用	8	0.091	(e) その他費用＝作成期間のその他費用÷作成期間の平均受益権口数 その他費用
(保管費用)	(0)	(0.003)	・保管費用は、海外における保管銀行等に支払う有価証券等の保管及び資金の送金・資産の移転等に要する費用
(監査費用)	(4)	(0.040)	・監査費用は、監査法人等に支払うファンドの監査に係る費用
(印刷)	(4)	(0.049)	・印刷は、印刷会社等に支払う法定書類の作成等に係る費用
合計	67	0.749	

* 作成期間の費用（消費税のかかるものは消費税を含む）は追加、解約によって受益権口数に変動があるため、簡便法により算出した結果です。

* 各項目毎に円未満は四捨五入してあります。

* 各項目の費用は、このファンドが組入れている投資信託証券（マザーファンドを除く。）が支払った費用を含みません。

* 各比率は1万口当たりのそれぞれの費用金額を作成期間の平均基準価額で除して100を乗じたものです。

■売買及び取引の状況（2015年9月16日から2016年3月15日まで）

投資信託証券

決 算 期 銘 柄 名	第5作成期（第23期～第28期）			
	買 付		売 付	
	口 数	金 額	口 数	金 額
外国（ケイマン諸島） マニユライフ・インベストメンツ・トラスト・ストラテジック・ インカム・オポチュニティーズ・ファンド クラスA	口	千米ドル	口	千米ドル
	9,804	884	7,276	660

（注1）金額は受渡代金です。

（注2）口数・金額の単位未満は切り捨てです。

マザーファンド受益証券の設定、解約状況

当作成期において、設定および解約はありません。

■利害関係人との取引状況等（2015年9月16日から2016年3月15日まで）

期中の利害関係人との取引状況

当ファンド

当作成期中における利害関係人との取引等はありません。

マニユライフ・日本債券インデックス・マザーファンド

当作成期中における利害関係人との取引等はありません。

（注）利害関係人とは投資信託及び投資法人に関する法律第11条第1項に規定される利害関係人です。

■第一種金融商品取引業又は第二種金融商品取引業を兼業している委託会社の自己の取引状況

（2015年9月16日から2016年3月15日まで）

該当事項はありません。

■自社による当ファンドの設定・解約状況（2015年9月16日から2016年3月15日まで）

該当事項はありません。

■組入資産の明細（2016年3月15日現在）

(1) ファンド・オブ・ファンズが組入れた外貨建ファンドの明細

決 算 期 銘 柄	第5作成期末（2016年3月15日現在）			
	口 数	評 価 額		組 入 比 率
		外 貨 建 金 額	邦 貨 換 算 金 額	
(ケイマン諸島) マニュライフ・インベストメンツ・トラストストラテジック・ インカム・オポチュニティーズ・ファンド クラスA	口 93,961	千米ドル 8,413	千円 958,274	% 98.8
合 計	93,961	8,413	958,274	

(注1) 邦貨換算金額は、当作成期末の時価をわが国の対顧客電信売買相場の仲値により邦貨換算したものです。

(注2) 組入比率は、当作成期末の純資産総額に対する評価額の比率です。

(注3) 口数・評価額の単位未満は切り捨てです。

(2) マザーファンド受益証券残高

項 目	第4作成期末 (2015年9月15日現在)	第5作成期末（2016年3月15日現在）	
	口 数	口 数	評 価 額
マニュライフ・日本債券インデックス・マザーファンド	千口 90	千口 90	千円 108

(注) 口数・評価額の単位未満は切り捨てです。

■有価証券の貸付および借入の状況（2016年3月15日現在）

該当事項はありません。

■投資信託財産の構成

（2016年3月15日現在）

項 目	第5作成期（第28期）末	
	評 価 額	比 率
投 資 信 託 受 益 証 券	千円 958,274	% 98.0
マニュライフ・日本債券インデックス・マザーファンド	108	0.0
コ ー ル ・ ロ ー ン 等 、 そ の 他	19,228	2.0
投 資 信 託 財 産 総 額	977,610	100.0

(注1) 金額の単位未満は切り捨てております。

(注2) マニュライフ・インベストメンツ・トラストストラテジック・インカム・オポチュニティーズ・ファンド クラスAにおいて、当作成期末における外貨建純資産（958,275千円）の投資信託財産総額（977,610千円）に対する比率は98.0%です。

(注3) 外貨建資産は、当作成期末の時価をわが国の対顧客電信売買相場の仲値により邦貨換算したものです。なお、当作成期末における邦貨換算レートは、1米ドル=113.90円です。

■資産、負債、元本及び基準価額の状況

項 目	第23期末 (2015年10月15日)	第24期末 (2015年11月16日)	第25期末 (2015年12月15日)	第26期末 (2016年1月15日)	第27期末 (2016年2月15日)	第28期末 (2016年3月15日)
(A) 資 産	2,060,138,936円	2,075,882,506円	2,078,862,357円	1,960,775,416円	1,900,460,589円	1,918,787,834円
コール・ローン等	22,762,843	17,393,355	37,107,400	20,373,934	17,294,531	19,227,754
投資信託受益証券(評価額)	1,009,779,453	1,026,413,048	969,162,290	964,107,430	902,643,741	958,274,990
マニュアル・日本債券 インデックス・ マザーファンド(評価額)	104,077	104,149	104,457	105,117	106,111	108,254
未 収 入 金	1,027,492,557	1,031,971,950	1,072,488,200	976,188,930	980,416,206	941,176,836
未 収 利 息	6	4	10	5	—	—
(B) 負 債	1,025,336,471	1,051,699,698	1,079,571,691	971,861,604	942,484,613	948,551,464
未 払 金	1,019,541,680	1,044,886,860	1,059,370,870	966,139,800	936,875,100	942,346,800
未払収益分配金	4,521,976	4,518,015	4,449,865	4,449,947	4,362,087	3,265,704
未 払 解 約 金	—	940,041	14,537,583	—	—	1,781,407
未 払 信 託 報 酬	1,125,275	1,197,406	1,070,751	1,119,399	1,094,968	1,014,931
その他未払費用	147,540	157,376	142,622	152,458	152,458	142,622
(C) 純資産総額(A-B)	1,034,802,465	1,024,182,808	999,290,666	988,913,812	957,975,976	970,236,370
元 本	1,130,494,029	1,129,503,963	1,112,466,485	1,112,486,828	1,090,521,787	1,088,568,210
次期繰越損益金△	95,691,564	105,321,155	113,175,819	123,573,016	132,545,811	118,331,840
(D) 受 益 権 総 口 数	1,130,494,029口	1,129,503,963口	1,112,466,485口	1,112,486,828口	1,090,521,787口	1,088,568,210口
1万口当たり基準価額(C/D)	9,154円	9,068円	8,983円	8,889円	8,785円	8,913円

(注1) 当ファンドの第23期首元本額は1,124,163,662円、第23～28期中追加設定元本額は13,694,925円、第23～28期中一部解約元本額は49,290,377円です。

(注2) 1口当たり純資産額は、第23期0.9154円、第24期0.9068円、第25期0.8983円、第26期0.8889円、第27期0.8785円、第28期0.8913円です。

(注3) 貸借対照表上の純資産額が元本総額を下回っており、その差額は、第23期末95,691,564円、第24期105,321,155円、第25期113,175,819円、第26期123,573,016円、第27期末132,545,811円、第28期末118,331,840円です。

(注4) 未払信託報酬（消費税相当額を含む）の内訳は以下の通りです。

	第23期	第24期	第25期	第26期	第27期	第28期
未払受託者報酬	22,964円	24,436円	21,853円	22,847円	22,347円	20,714円
未払委託者報酬	1,102,311円	1,172,970円	1,048,898円	1,096,552円	1,072,621円	994,217円

※本運用報告書作成時点において、本計算期間に係るファンド監査は終了していません。

■損益の状況

項 目	第23期	第24期	第25期	第26期	第27期	第28期
	〔自2015年9月16日 至2015年10月15日〕	〔自2015年10月16日 至2015年11月16日〕	〔自2015年11月17日 至2015年12月15日〕	〔自2015年12月16日 至2016年1月15日〕	〔自2016年1月16日 至2016年2月15日〕	〔自2016年2月16日 至2016年3月15日〕
(A) 配 当 等 収 益	5,479,545円	5,616,042円	5,454,411円	5,374,822円	5,088,790円	5,321,335円
受 取 配 当 金	5,479,400	5,619,914	5,454,303	5,374,685	5,088,715	5,321,335
受 取 利 息	145	△ 3,872	108	137	75	—
(B) 有 価 証 券 売 買 損 益	△ 7,549,863	△ 9,450,575	△ 9,231,490	△ 10,042,074	△ 10,888,782	13,084,102
売 買 益	17,462,918	30,285,253	26,787,999	37,526,960	49,221,380	60,136,564
売 買 損	△25,012,781	△ 39,735,828	△ 36,019,489	△ 47,569,034	△ 60,110,162	△ 47,052,462
(C) 信 託 報 酬 等	△ 1,275,851	△ 1,360,864	△ 1,216,476	△ 1,277,926	△ 1,250,443	△ 1,163,300
(D) 当 期 繰 越 損 益 (A+B+C)	△ 3,346,169	△ 5,195,397	△ 4,993,555	△ 5,945,178	△ 7,050,435	17,242,137
(E) 前 期 繰 越 損 益 金	△81,848,252	△ 89,547,793	△ 97,759,249	△107,199,422	△115,268,383	△126,448,915
(F) 追 加 信 託 差 損 益 金	△ 5,975,167	△ 6,059,950	△ 5,973,150	△ 5,978,469	△ 5,864,906	△ 5,859,358
(配当等相当額)	(86,428)	(834)	(1,133)	(264)	(487)	(701)
(売買損益相当額)	(△ 6,061,595)	(△ 6,060,784)	(△ 5,974,283)	(△ 5,978,733)	(△ 5,865,393)	(△ 5,860,059)
(G) 計 (D+E+F)	△91,169,588	△100,803,140	△108,725,954	△119,123,069	△128,183,724	△115,066,136
(H) 収 益 分 配 金	△ 4,521,976	△ 4,518,015	△ 4,449,865	△ 4,449,947	△ 4,362,087	△ 3,265,704
次 期 繰 越 損 益 金 (G+H)	△95,691,564	△105,321,155	△113,175,819	△123,573,016	△132,545,811	△118,331,840
追 加 信 託 差 損 益 金	△ 6,061,085	△ 6,059,950	△ 5,974,262	△ 5,978,469	△ 5,864,906	△ 5,859,358
(配当等相当額)	(510)	(834)	(21)	(264)	(487)	(701)
(売買損益相当額)	(△ 6,061,595)	(△ 6,060,784)	(△ 5,974,283)	(△ 5,978,733)	(△ 5,865,393)	(△ 5,860,059)
分 配 準 備 積 立 金	6,949,008	6,679,862	6,368,060	6,014,980	5,372,354	7,081,928
繰 越 損 益 金	△96,579,487	△105,941,067	△113,569,617	△123,609,527	△132,053,259	△119,554,410

(注1) 損益の状況の中で(B)有価証券売買損益は各期末の評価換えによるものを含みます。

(注2) 損益の状況の中で(C)信託報酬等には信託報酬に対する消費税等相当額を含めて表示しています。

(注3) 信託報酬（消費税相当額を含む）の内訳は以下の通りです。

	第23期	第24期	第25期	第26期	第27期	第28期
受託者報酬	22,964円	24,436円	21,853円	22,847円	22,347円	20,714円
委託者報酬	1,102,311円	1,172,970円	1,048,898円	1,096,552円	1,072,621円	994,217円

(注4) マザーファンドの投資信託財産の運用の指図に係る権限の全部又は一部を委託するために要する費用として、マザーファンドの純資産総額に対して年率0.1%の額を委託者報酬の中から支弁しております。

(注5) 損益の状況の中で(F)追加信託差損益金とあるのは、信託の追加設定の際、追加設定をした価額から元本を差し引いた差額分をいいます。

(注6) 収益分配金の計算過程は以下の通りです。

	第23期計算期間末	第24期計算期間末	第25期計算期間末	第26期計算期間末	第27期計算期間末	第28期計算期間末
A 費用控除後の配当等収益	4,203,787円	4,255,279円	4,238,026円	4,096,994円	3,838,445円	4,985,116円
B 費用控除後の有価証券等損益額	0円	0円	0円	0円	0円	0円
C 信託約款に規定する収益調整金	86,428円	834円	1,133円	264円	487円	701円
D 分配準備積立金	7,181,279円	6,942,598円	6,578,787円	6,367,933円	5,895,996円	5,362,516円
E 分配対象収益 (A+B+C+D)	11,471,494円	11,198,711円	10,817,946円	10,465,191円	9,734,928円	10,348,333円
F 10,000口当たり分配対象収益	101円	99円	97円	94円	89円	95円
G 分配金額	4,521,976円	4,518,015円	4,449,865円	4,449,947円	4,362,087円	3,265,704円
H 10,000口当たり分配金額	40円	40円	40円	40円	40円	30円

※本運用報告書作成時点において、本計算期間に係るファンド監査は終了していません。

■過去6ヶ月の分配金のお知らせ

決算期	第23期 (2015年10月15日)	第24期 (2015年11月16日)	第25期 (2015年12月15日)	第26期 (2016年1月15日)	第27期 (2016年2月15日)	第28期 (2016年3月15日)
1万口当たり分配金	40円	40円	40円	40円	40円	30円

- ・分配金は税込みです。
- ・分配金を再投資する場合、お手持り分配金は、各決算日現在の基準価額に基づいて、みなさまの口座に繰り入れて再投資しました。

<課税上の取り扱い>

- ・分配金には、課税扱いとなる普通分配金と、非課税扱いとなる元本払戻金（特別分配金）があります。分配後の基準価額が個別元本と同額または上回る場合は全額普通分配金となります。分配後の基準価額が個別元本を下回る場合は、下回る部分に相当する金額が元本払戻金（特別分配金）、残りの部分が普通分配金となります。
- ・元本払戻金（特別分配金）が発生した場合は、分配金発生時に個々の受益者の個別元本から当該元本払戻金（特別分配金）を控除した額が、その後の個々の受益者の個別元本となります。
- ・普通分配金については配当所得として課税され、20.315%（所得税15%、復興特別所得税0.315%、地方税5%）の税率で源泉徴収されます。
- ・法人の場合は異なります。

※税法が改正された場合等は、上記内容が変更になる場合があります。

※課税上の取扱いの詳細については、税務専門家等にご確認されることをお勧めします。

お知らせ

◆約款変更

該当事項はありません。

◆運用体制の変更

該当事項はありません。

【Bコース】

■ 1万口当たりの費用明細

項目	第23期～第28期		項目の概要
	(2015年9月16日～2016年3月15日)		
	金額	比率	
平均基準価額	11,150円	—	作成期間の平均基準価額（月末値の平均値）です。
(a) 信託報酬	73円	0.658%	(a) 信託報酬＝作成期間の平均基準価額×信託報酬率 なお、売買委託手数料、有価証券取引税およびその他費用は、このファンドが組み入れているマザーファンドが支払った金額のうち、このファンドに対応するものを含みます。
(投信会社)	(30)	(0.269)	・委託した資金の運用の対価
(販売会社)	(42)	(0.376)	・交付運用報告書等各種書類の送付、口内でのファンドの管理、購入後の情報提供等の対価
(受託会社)	(1)	(0.013)	・運用財産の管理、投信会社からの指図の実行の対価
(b) 募集手数料	—	—	
(c) 売買委託手数料	—	—	(c) 売買委託手数料＝作成期間の売買委託手数料÷作成期間の平均受益権口数 売買委託手数料は、有価証券等の売買の際、売買仲介人に支払う手数料
(d) 有価証券取引税	—	—	(d) 有価証券取引税＝作成期間の有価証券取引税÷作成期間の平均受益権口数 有価証券取引税は、有価証券の取引の都度発生する取引に関する税金
(e) その他費用	12	0.108	(e) その他費用＝作成期間のその他費用÷作成期間の平均受益権口数 その他費用
(保管費用)	(1)	(0.005)	・保管費用は、海外における保管銀行等に支払う有価証券等の保管及び資金の送金・資産の移転等に要する費用
(監査費用)	(5)	(0.046)	・監査費用は、監査法人等に支払うファンドの監査に係る費用
(印刷)	(6)	(0.057)	・印刷は、印刷会社等に支払う法定書類の作成等に係る費用
合計	85	0.766	

* 作成期間の費用（消費税のかかるものは消費税を含む）は追加、解約によって受益権口数に変動があるため、簡便法により算出した結果です。

* 各項目毎に円未満は四捨五入してあります。

* 各項目の費用は、このファンドが組入れている投資信託証券（マザーファンドを除く。）が支払った費用を含みません。

* 各比率は1万口当たりのそれぞれの費用金額を作成期間の平均基準価額で除して100を乗じたものです。

■売買及び取引の状況（2015年9月16日から2016年3月15日まで）

投資信託証券

決 算 期 銘 柄 名	第5作成期（第23期～第28期）			
	買 付		売 付	
	口 数	金 額	口 数	金 額
外国（ケイマン諸島） マニユライフ・インベストメンツ・トラスト・ストラテジック・ インカム・オポチュニティーズ・ファンド クラスA	口 6,449	千米ドル 585	口 20,524	千米ドル 1,850

（注1）金額は受渡代金です。

（注2）口数・金額の単位未満は切り捨てです。

マザーファンド受益証券の設定、解約状況

当作成期において、設定および解約はありません。

■利害関係人との取引状況等（2015年9月16日から2016年3月15日まで）

期中の利害関係人との取引状況

当ファンド

当作成期中における利害関係人との取引等はありません。

マニユライフ・日本債券インデックス・マザーファンド

当作成期中における利害関係人との取引等はありません。

（注）利害関係人とは投資信託及び投資法人に関する法律第11条第1項に規定される利害関係人です。

■第一種金融商品取引業又は第二種金融商品取引業を兼業している委託会社の自己の取引状況

（2015年9月16日から2016年3月15日まで）

該当事項はありません。

■自社による当ファンドの設定・解約状況（2015年9月16日から2016年3月15日まで）

該当事項はありません。

■組入資産の明細（2016年3月15日現在）

(1) ファンド・オブ・ファンズが組入れた外貨建ファンドの明細

決 算 期 銘 柄	第5作成期末（2016年3月15日現在）			
	口 数	評 価 額		組 入 比 率
		外 貨 建 金 額	邦 貨 換 算 金 額	
(ケイマン諸島) マニユライフ・インベストメンツ・トラストストラテジック・ インカム・オポチュニティーズ・ファンド クラスA	口 71,634	千米ドル 6,414	千円 730,568	% 98.8
合 計	71,634	6,414	730,568	

(注1) 邦貨換算金額は、当作成期末の時価をわが国の対顧客電信売買相場の仲値により邦貨換算したものです。

(注2) 組入比率は、当作成期末の純資産総額に対する評価額の比率です。

(注3) 口数・評価額の単位未満は切り捨てです。

(2) マザーファンド受益証券残高

項 目	第4作成期末 (2015年9月15日現在)	第5作成期末（2016年3月15日現在）	
	口 数	口 数	評 価 額
マニユライフ・日本債券インデックス・マザーファンド	千口 90	千口 90	千円 108

(注) 口数・評価額の単位未満は切り捨てです。

■有価証券の貸付および借入の状況（2016年3月15日現在）

該当事項はありません。

■投資信託財産の構成

（2016年3月15日現在）

項 目	第5作成期（第28期）末	
	評 価 額	比 率
投 資 信 託 受 益 証 券	千円 730,568	% 98.3
マニユライフ・日本債券インデックス・マザーファンド	108	0.0
コ ー ル ・ ロ ー ン 等 、 そ の 他	12,199	1.7
投 資 信 託 財 産 総 額	742,875	100.0

(注1) 金額の単位未満は切り捨てております。

(注2) マニユライフ・インベストメンツ・トラストストラテジック・インカム・オポチュニティーズ・ファンド クラスAにおいて、当作成期末における外貨建純資産（730,573千円）の投資信託財産総額（742,875千円）に対する比率は98.3%です。

(注3) 外貨建資産は、当作成期末の時価をわが国の対顧客電信売買相場の仲値により邦貨換算したものです。なお、当作成期末における邦貨換算レートは、1米ドル=113.90円です。

■資産、負債、元本及び基準価額の状況

項 目	第23期末 (2015年10月15日)	第24期末 (2015年11月16日)	第25期末 (2015年12月15日)	第26期末 (2016年1月15日)	第27期末 (2016年2月15日)	第28期末 (2016年3月15日)
(A) 資 産	958,400,383円	979,333,351円	986,575,533円	851,603,051円	746,803,516円	742,875,140円
コール・ローン等	20,914,095	24,525,918	65,912,373	16,006,259	23,483,729	12,198,824
投資信託受益証券(評価額)	937,382,206	930,213,478	859,764,064	835,491,671	723,213,676	730,568,062
マニュアル・日本債券 インデックス・ マザーファンド(評価額)	104,077	104,149	104,457	105,117	106,111	108,254
未 収 入 金	—	24,489,800	60,794,626	—	—	—
未 収 利 息	5	6	13	4	—	—
(B) 負 債	4,592,830	31,443,746	110,861,936	6,376,767	4,903,462	3,729,772
未 払 金	—	24,506,000	46,038,300	—	—	—
未 払 収 益 分 配 金	3,405,656	3,315,563	3,122,581	3,115,249	2,879,712	2,811,121
未 払 解 約 金	—	2,349,522	60,593,750	2,134,622	991,345	—
未 払 信 託 報 酬	1,038,674	1,114,261	963,755	973,446	878,955	775,101
そ の 他 未 払 費 用	148,500	158,400	143,550	153,450	153,450	143,550
(C) 純資産総額(A－B)	953,807,553	947,889,605	875,713,597	845,226,284	741,900,054	739,145,368
元 本	851,414,112	828,890,813	780,645,452	778,812,386	719,928,076	702,780,396
次 期 繰 越 損 益 金	102,393,441	118,998,792	95,068,145	66,413,898	21,971,978	36,364,972
(D) 受 益 権 総 口 数	851,414,112口	828,890,813口	780,645,452口	778,812,386口	719,928,076口	702,780,396口
1万口当たり基準価額(C/D)	11,203円	11,436円	11,218円	10,853円	10,305円	10,517円

(注1) 当ファンドの第23期首元本額は849,071,647円、第23～28期中追加設定元本額は103,777,535円、第23～28期中一部解約元本額は250,068,786円です。

(注2) 1口当たり純資産額は、第23期1.1203円、第24期1.1436円、第25期1.1218円、第26期1.0853円、第27期1.0305円、第28期1.0517円です。

(注3) 未払信託報酬（消費税相当額を含む）の内訳は以下の通りです。

	第23期	第24期	第25期	第26期	第27期	第28期
未払受託者報酬	21,199円	22,740円	19,669円	19,866円	17,940円	15,819円
未払委託者報酬	1,017,475円	1,091,521円	944,086円	953,580円	861,015円	759,282円

※本運用報告書作成時点において、本計算期間に係るファンド監査は終了していません。

■損益の状況

項 目	第23期	第24期	第25期	第26期	第27期	第28期
	〔自2015年9月16日 至2015年10月15日〕	〔自2015年10月16日 至2015年11月16日〕	〔自2015年11月17日 至2015年12月15日〕	〔自2015年12月16日 至2016年1月15日〕	〔自2016年1月16日 至2016年2月15日〕	〔自2016年2月16日 至2016年3月15日〕
(A) 配 当 等 収 益	5,086,347円	5,081,410円	4,590,614円	4,653,301円	4,077,254円	4,056,871円
受 取 配 当 金	5,086,194	5,093,193	4,830,215	4,657,681	4,077,166	4,056,871
受 取 利 息	153	△ 11,783	△ 239,601	△ 4,380	88	—
(B) 有 価 証 券 売 買 損 益	△ 19,463,088	18,332,609	△ 16,981,448	△ 28,859,827	△ 39,214,248	14,412,776
売 買 益	55,011	26,955,790	677,555	225,245	400,852	14,607,552
売 買 損	△ 19,518,099	△ 8,623,181	△ 17,659,003	△ 29,085,072	△ 39,615,100	△ 194,776
(C) 信 託 報 酬 等	△ 1,187,174	△ 1,281,784	△ 1,113,511	△ 1,129,930	△ 1,045,981	△ 927,272
(D) 当 期 繰 越 損 益 (A+B+C)	△ 15,563,915	22,132,235	△ 13,504,345	△ 25,336,456	△ 36,182,975	17,542,375
(E) 前 期 繰 越 損 益 金	114,233,133	93,333,867	103,385,803	89,437,561	58,466,689	21,469,386
(F) 追 加 信 託 差 損 益 金	7,129,879	6,848,253	8,309,268	5,428,042	2,567,976	164,332
(配当等相当額)	(10,932,915)	(11,869,364)	(15,514,087)	(12,743,295)	(10,741,938)	(9,452,499)
(売買損益相当額)	(△ 3,803,036)	(△ 5,021,111)	(△ 7,204,819)	(△ 7,315,253)	(△ 8,173,962)	(△ 9,288,167)
(G) 計 (D+E+F)	105,799,097	122,314,355	98,190,726	69,529,147	24,851,690	39,176,093
(H) 収 益 分 配 金	△ 3,405,656	△ 3,315,563	△ 3,122,581	△ 3,115,249	△ 2,879,712	△ 2,811,121
次 期 繰 越 損 益 金 (G+H)	102,393,441	118,998,792	95,068,145	66,413,898	21,971,978	36,364,972
追 加 信 託 差 損 益 金	3,724,223	3,532,690	5,186,687	2,312,793	△ 311,736	△ 2,646,789
(配当等相当額)	(7,527,259)	(8,553,801)	(12,391,506)	(9,628,046)	(7,862,226)	(6,641,378)
(売買損益相当額)	(△ 3,803,036)	(△ 5,021,111)	(△ 7,204,819)	(△ 7,315,253)	(△ 8,173,962)	(△ 9,288,167)
分 配 準 備 積 立 金	164,423,197	160,335,690	147,038,235	149,835,527	139,696,520	138,444,728
繰 越 損 益 金	△ 65,753,979	△ 44,869,588	△ 57,156,777	△ 85,734,422	△ 117,412,806	△ 99,432,967

(注1) 損益の状況の中で(B)有価証券売買損益は各期末の評価換えによるものを含みます。

(注2) 損益の状況の中で(C)信託報酬等には信託報酬に対する消費税等相当額を含めて表示しています。

(注3) 信託報酬（消費税相当額を含む）の内訳は以下の通りです。

	第23期	第24期	第25期	第26期	第27期	第28期
受託者報酬	21,199円	22,740円	19,669円	19,866円	17,940円	15,819円
委託者報酬	1,017,475円	1,091,521円	944,086円	953,580円	861,015円	759,282円

(注4) マザーファンドの投資信託財産の運用の指図に係る権限の全部又は一部を委託するために要する費用として、マザーファンドの純資産総額に対して年率0.1%の額を委託者報酬の中から支弁しております。

(注5) 損益の状況の中で(F)追加信託差損益金とあるのは、信託の追加設定の際、追加設定をした価額から元本を差し引いた差額分をいいます。

(注6) 収益分配金の計算過程は以下の通りです。

	第23期計算期間末	第24期計算期間末	第25期計算期間末	第26期計算期間末	第27期計算期間末	第28期計算期間末
A 費用控除後の配当等収益	3,899,267円	4,803,364円	3,477,193円	3,523,469円	3,031,372円	3,853,240円
B 費用控除後の有価証券等損益額	0円	0円	0円	0円	0円	0円
C 信託約款に規定する収益調整金	10,932,915円	11,869,364円	15,514,087円	12,743,295円	10,741,938円	9,452,499円
D 分配準備積立金	160,523,930円	155,532,326円	143,561,042円	146,312,058円	136,665,148円	134,591,488円
E 分配対象収益 (A+B+C+D)	175,356,112円	172,205,054円	162,552,322円	162,578,822円	150,438,458円	147,897,227円
F 10,000口当たり分配対象収益	2,059円	2,077円	2,082円	2,087円	2,089円	2,104円
G 分配金額	3,405,656円	3,315,563円	3,122,581円	3,115,249円	2,879,712円	2,811,121円
H 10,000口当たり分配金額	40円	40円	40円	40円	40円	40円

※本運用報告書作成時点において、本計算期間に係るファンド監査は終了していません。

■過去6ヶ月の分配金のお知らせ

決算期	第23期 (2015年10月15日)	第24期 (2015年11月16日)	第25期 (2015年12月15日)	第26期 (2016年1月15日)	第27期 (2016年2月15日)	第28期 (2016年3月15日)
1万口当たり分配金	40円	40円	40円	40円	40円	40円

- ・分配金は税込みです。
- ・分配金を再投資する場合、お手持り分配金は、各決算日現在の基準価額に基づいて、みなさまの口座に繰り入れて再投資しました。

<課税上の取り扱い>

- ・分配金には、課税扱いとなる普通分配金と、非課税扱いとなる元本払戻金（特別分配金）があります。分配後の基準価額が個別元本と同額または上回る場合は全額普通分配金となります。分配後の基準価額が個別元本を下回る場合は、下回る部分に相当する金額が元本払戻金（特別分配金）、残りの部分が普通分配金となります。
- ・元本払戻金（特別分配金）が発生した場合は、分配金発生時に個々の受益者の個別元本から当該元本払戻金（特別分配金）を控除した額が、その後の個々の受益者の個別元本となります。
- ・普通分配金については配当所得として課税され、20.315%（所得税15%、復興特別所得税0.315%、地方税5%）の税率で源泉徴収されます。
- ・法人の場合は異なります。

※税法が改正された場合等は、上記内容が変更になる場合があります。

※課税上の取扱いの詳細については、税務専門家等にご確認されることをお勧めします。

お知らせ

◆約款変更

該当事項はありません。

◆運用体制の変更

該当事項はありません。

<参考情報>

マニユライフ・インベストメンツ・トラスト・ストラテジック・インカム・オポチュニティーズ・ファンド クラスA

■当ファンドの仕組みは次の通りです

管 理 会 社	マニユライフ・アセット・マネジメント（HK）リミテッド
投資顧問会社	マニユライフ・アセット・マネジメント（US）LLC（実質的な運用を行います。）
信 託 期 間	無期限です。
運 用 方 針	<p>①世界（新興国を含む）の国債、社債（ハイイールド債券を含みます。）等に分散投資を行います。</p> <ul style="list-style-type: none"> ・国際機関債、転換社債、資産担保証券、バンクローン（貸付債権）等にも投資を行います。 ・組入債券の平均格付けは、原則として投資適格（BBB－相当以上）とします。 ・リスク低減や効率的な運用の目的でデリバティブを活用する場合があります。 <p>②債券等および通貨の配分の変更を機動的に行うことにより、リスク管理を行うとともに収益の獲得をめざします。</p> <ul style="list-style-type: none"> ・債券の種別配分の変更を機動的に行い、いかなる市場環境においても収益を獲得することをめざします。 ・ヘッジまたはヘッジ以外の目的で為替予約や通貨オプション等の為替取引を活用し、機動的な通貨運用を行うことにより、為替取引からの収益機会も追求します。 <p>③資金動向、市況動向等によっては、上記のような運用ができない場合があります。</p>
投 資 制 限	投資信託証券への投資は、投資信託財産の純資産総額の5%を超えないものとします。 株式への直接投資は行いません。

■投資対象とする投資信託証券の資産の状況

当ファンドの運用報告書作成時点において、入手可能な直前計算期間のマニュアル・インベストメンツ・トラストストラテジック・インカム・オポチュニティーズ・ファンド」の情報（未監査）を委託会社が抜粋・翻訳したものを記載しております。

■貸借対照表

(2015年6月30日現在)
 (単位：アメリカ・ドル)

資産	
有価証券（評価額）	25,466,168
利付証券に係る未収利息	227,940
預金利子	14
有価証券の売却に係る未収入金	87,266
金融派生商品	546,001
現金及び預金	1,404,608
資産合計	27,731,997
負債	
金融派生商品	131,116
未払解約金	90,000
有価証券買付に係る未払金	235,118
その他	63,816
負債合計	520,050
純資産総額	27,211,947
発行済み受益証券口数	289,999.32
1口当たりの純資産額	93.83

■費用の明細

(2015年1月1日から2015年6月30日まで)
 (単位：アメリカ・ドル)

収益	
利付証券に係る利息	576,901
預金利息	1,564
投資有価証券及び金融派生商品にかかる実現損益	(1,562)
投資有価証券及び金融派生商品にかかる未実現評価損益	(207,042)
雑収入	362
為替差損益	53,272
収益合計	423,495
費用	
マネジメントフィー	(57,062)
カストディーフィー等	(8,560)
事務手数料	(5,952)
監査報酬等	(16,018)
評価手数料	(12,400)
取引手数料	(4,545)
年間権限費用	(1,220)
会計及びその他専門家費用	(1,988)
その他費用	(4,713)
費用合計	(112,458)
投資純利益（課税前）	311,037
課税	
源泉課税	(3,777)
キャピタルゲイン税	(80)
当期純利益	307,180

■有価証券明細表 2015年6月30日

債券

通貨	銘柄名	数量	評価額(米ドル)	投資比率(%)	
オーストラリアドル	ASIAN DEVELOPMENT BANK MTN 5% 09/03/2022	90,000	76,740	0.28	
	EXPORT DEVELOPMNT CANADA SER MTN 3.25% 08/08/2017	65,000	50,994	0.19	
	GE CAP AUSTRALIA FUNDING DIP 7% 08/10/2015	160,000	124,786	0.46	
	INTER-AMERICAN DEVEL BK EMTN (REG) 6.5% 20/08/2019	65,000	57,469	0.21	
	INTER-AMERICAN DEVELOPMENT BANK SER MTN 3.75% 09/10/2018	120,000	95,983	0.35	
	INTERNATIONAL FINANCE CORP SER MTN (REG) 3.25% 22/07/2019	65,000	51,122	0.19	
	INTL BK RECON & DEVELOP 3.75% 23/01/2019	70,000	56,031	0.21	
	KFW SER MTN 6% 19/01/2016	75,000	58,990	0.22	
	KREDITANSTALT FUR WIEDERAUFBAU (SER MTN) 6% 20/08/2020	150,000	131,820	0.48	
	LANDWIRTSCH RENTENBANK SER MTN 6.5% 12/04/2017	80,000	66,094	0.24	
	NATIONAL AUSTRALIA BANK SER DIP 6% 15/02/2017	130,000	105,607	0.39	
	NEW SOUTH WALES TREASURY CORP SER 520 6% 01/05/2020	205,000	182,497	0.67	
	ONTARIO (PROVINCE OF) MTN 6.25% 29/09/2020	35,000	30,957	0.11	
	QUEENSLAND TREASURY CORP (REG) (REG S) 4% 21/06/2019	200,000	162,425	0.60	
	QUEENSLAND TREASURY CORP SER 16 (REG) 6% 21/04/2016	190,000	150,943	0.55	
	QUEENSLAND TREASURY CORP SER 21 (REG) 5.5% 21/06/2021	165,000	144,786	0.53	
	WESTPAC BANKING CORP MTN 7.25% 11/02/2020	100,000	89,608	0.33	
	ANHEUSER-BUSCH INBEV WORLDWIDE INC (REG) 9.75% 17/11/2015	325,000	102,469	0.38	
	ブラジルリアル	INTL FINANCE CORP SER GMTN (REG) 10% 12/06/2017	165,000	51,492	0.19
		CANADA (GOVT OF) (REG) 1.5% 01/02/2017	245,000	199,201	0.73
カナダドル	CANADIAN (GOVT OF) (REG) 1.25% 01/02/2016	415,000	333,431	1.23	
	CANADIAN (GOVT OF) (REG) 1.5% 01/03/2020	495,000	408,648	1.5	
英ポンド	GENERAL ELEC CAP CORP SER EMTN (BR) 6.25% 29/09/2020	25,000	46,589	0.17	
	IBM CORP SER EMTN (REG) 2.75% 21/12/2020	100,000	161,671	0.59	
	WESTPAC BANKING CORP EMTN 5% 21/10/2019	50,000	88,061	0.32	
インドルピー	INTL FINANCE CORP SER gMTN 6.45% 30/10/2018	4,800,000	75,080	0.28	
	KOREA TREASURY BOND SER 1603 (REG) 4% 10/03/2016 (DIRTY)	250,000,000	229,584	0.84	
韓国ウォン	KOREA TREASURY BOND SER 1703 (REG) 3.5% 10/03/2017 (DIRTY)	200,000,000	185,831	0.68	
	MEX BONOS DE DESARR FIX RT SER M (REG) 5% 15/06/2017	3,162,000	204,424	0.75	
メキシコペソ	MEX BONOS DE DESARR FIX RT SER M 4.75% 14/06/2018	3,235,000	206,731	0.76	
	MEXICO (UTD STATES OF) (SER M20) (REG) 8% 07/12/2023	2,342,500	168,558	0.62	
	MEXICO (UTD STATES OF) SER M20 10% 05/12/2024	790,000	64,472	0.24	
	INTL BK RECON & DEVELOP SER GDIF (REG) 3.625% 22/06/2020	360,000	49,811	0.18	
ノルウェークローネ	INTL BK RECON & DEVOP EMTN (REG) 2.125% 29/05/2017	820,000	106,320	0.39	
	NORWEGIAN (GOVT OF) (REG) 4.25% 19/05/2017	405,000	54,945	0.2	
	NORWEGIAN GOVERNMENT (REG) 4.5% 22/05/2019	1,500,000	216,571	0.8	
	NORWEGIAN GOVT SER 474 3.75% 25/05/2021	825,000	119,125	0.44	
	ASIAN DEVELOPMENT BANK (MTN) (REG) 3.25% 20/07/2017	125,000	84,690	0.31	
ニュージーランドドル	ASIAN DEVELOPMENT BANK SER MTN (REG) 4.625% 06/03/2019	40,000	28,202	0.1	
	CITIGROUP INC (REG) 6.25% 29/06/2017	70,000	49,677	0.18	
	INTERNATIONAL BANK FOR RECONSTRUCTI SER MTN (REG S) (REG) 4.625%	40,000	28,343	0.1	
	INTERNATIONAL FINANCE CORP MTN 3.875% 26/02/2018	200,000	137,405	0.5	
	INTL BANK FOR RECON & DEVELOP (REG) MTN 4.5% 16/08/2016	150,000	102,997	0.38	
	INTL BANK RECON & DEVP SER MTN (REG) 3.375% 13/08/2017	75,000	50,949	0.19	
	INTL BK RECON & DEV SER MTN (REG) 4.625% 26/02/2019	135,000	95,259	0.35	
	INTL FINANCE CORP SER MTN 3.625% 20/05/2020	110,000	74,539	0.27	
	JPMORGAN CHASE & CO 4.25% 02/11/2018	230,000	156,699	0.58	
	NEW ZEALAND (GOVT OF) SER 1217 6% 15/12/2017	225,000	163,635	0.6	
	NEW ZEALAND (GOVT OF) SER 319 5% 15/03/2019	225,000	163,329	0.6	
	NEW ZEALAND (GOVT OF) SER 521 6% 15/05/2021	525,000	409,936	1.51	
	NZ LOCAL GOVT FUND AGENC 6% 15/12/2017	85,000	61,302	0.23	
フィリピンペソ	PHILIPPINE (GOVT OF) SER 1053 6.5% 28/04/2021	10,600,000	271,146	1	
	PHILIPPINES (REP OF) SER R102 7.375% 03/03/2021	2,600,000	68,972	0.25	

通貨	銘柄名	数量	評価額(米ドル)	投資比率(%)
	PHILIPPINES (REPUBLIC OF) (REG) 4.95% 15/01/2021	11,000,000	254,143	0.93
スウェーデンクローナ	INTL BK RECON & DEVELOP SER GDIF (REG) 1.375% 23/06/2019	850,000	106,317	0.39
	SWEDEN (GOVT OF) (SER 1047) (REG) 5% 01/12/2020	835,000	125,573	0.46
	SWEDISH GOVERNMENT SER 1054 3.5% 01/06/2022	790,000	113,630	0.42
	SWEDISH GOVERNMENT SER 1057 1.5% 13/11/2023	2,040,000	258,607	0.95
シンガポールドル	SINGAPORE (GOVT OF) 2.375% 01/04/2017	300,000	228,415	0.84
	SINGAPORE (GOVT OF) 2.5% 01/06/2019	210,000	161,280	0.59
	SINGAPORE (GOVT OF) 3.25% 01/09/2020	140,000	110,167	0.4
	TEMASEK FINANCIAL I LTD GMTN 3.265% 19/02/2020	250,000	194,020	0.71
タイバーツ	THAILAND (GOVT OF) (REG) 3.125% 11/12/2015 (TLOAN53/06/5Y)	4,000,000	119,310	0.44
	THAILAND GOVERNEMENT BOND (REG) 3.25% 16/06/2017	14,900,000	455,925	1.68
米ドル	21ST CENTURY FOX AMERICA (REG) 6.2% 15/12/2034	50,000	58,225	0.21
	ABBVIE INC (REG) FRN 06/11/2015	40,000	40,062	0.15
	ABBVIE INC SER WI (REG) 1.2% 06/11/2015	65,000	65,084	0.24
	ADJUSTABLE RATE MORTGAGE TRUST SER 2004-5 CL 2A1 FRN 25/04/2035	225,000	32,410	0.12
	AECOM TERM B TERM LOAN USA-LIBOR-BBA 3M +300BPS 17/10/2021	62,423	62,657	0.23
	AIR LEASE CORP (REG) CONV 3.875% 01/12/2018	180,000	240,050	0.88
	ALTRIA GROUP INC (REG) 4.125% 11/09/2015	50,000	50,302	0.18
	AMERICAN AXLE & MFG HLDG INC (REG) 6.625% 15/10/2022	165,000	174,488	0.64
	AMERICAN INTL GROUP (REG) VAR 15/05/2068	180,000	236,431	0.87
	APPLE INC (REG) 0.45% 03/05/2016	80,000	79,975	0.29
	AT&T INC (REG) 0.8% 01/12/2015	21,000	20,997	0.08
	B&G FOODS INC (REG) 4.625% 01/06/2021	145,000	143,550	0.53
	B/E AREOSPACE TERM B TERM LOAN USD-LIBOR-BBA 3M +325BPS	109,575	110,328	0.41
	BALL CORP (REG) 5.25% 01/07/2025	40,000	39,900	0.15
	BALL CORP 4% 15/11/2023	225,000	210,094	0.77
	BANK OF AMERICA CORP (REG) FRN 15/09/2026	175,000	158,458	0.58
	BANK OF MONTREAL SER MTN (REG) 0.8% 06/11/2015	55,000	55,079	0.2
	BANK OF NOVA SCOTIA (REG) 2.9% 29/03/2016	230,000	233,968	0.86
	BANK OF NOVA SCOTIA (REG) FRN 15/07/2016	45,000	45,182	0.17
	BANK OF NOVA SCOTIA HOUS SER YCD (REG) 0.5351% 31/12/2015	60,000	60,000	0.22
	BEAR STEARNS ADJUSTABLE RATE SER 2004-10 CL 12A3 FRN 25/01/2035	465,000	71,591	0.26
	BEAR STEARNS ADJUSTABLE RATE SER 2005-5 CL A2 FRN 25/08/2035	340,000	51,982	0.19
	BEAR STEARNS ALT-A TRUST SER 2004-12 CL 1A1 FRN 25/01/2035	1,000,000	105,659	0.39
	BEAR STEARNS ALT-A TRUST SER 2004-13 CL A1 FRN 25/11/2034	995,000	46,917	0.17
	BERRY PLASTICS GROUP INC TERM D TERM LOAN USD-LIBOR-BBA 3M +250BPS	108,065	107,687	0.4
	BURGER KING TERM B TERM LOAN USD-LIBOR-BBA 3M +350BPS	87,282	87,337	0.32
	CABLEVISION SYSTEMS CORP (REG) 8% 15/04/2020	155,000	168,950	0.62
	CALPINE CORP 5.75% 15/01/2025	140,000	136,850	0.5
	CANADIAN IMPERIAL BANK (REG) 0.9% 01/10/2015	42,000	42,069	0.15
	CANADIAN IMPERIAL BANK (REG) 2.35% 11/12/2015	70,000	70,577	0.26
	CATALENT PHARMA SOLUTION INC TRANCHE B TERM LOAN USD-LIBOR-BBA	91,217	91,502	0.34
	CBS CORP SER 10YR 3.5% 15/01/2025	130,000	124,414	0.46
	CCO HLDGS LLC (REG) 7% 15/01/2019	56,000	58,380	0.21
	CCO HLDGS LLC/CAP CORP 5.75% 15/01/2024	145,000	146,450	0.54
	COBIZ FINANCIAL INC VAR 25/06/2030	15,000	15,000	0.06
	COCA-COLA CO (THE) (REG) 1.5% 15/11/2015	145,000	145,578	0.53
	COCA-COLA CO (THE) (REG) 1.8% 01/09/2016	82,000	83,025	0.31
	COMMUNITY HEALTH SYSTEMS (REG) 8% 15/11/2019	250,000	264,688	0.97
	COMMUNITY HEALTH TERM G TERM LOAN USD-LIBOR-BBA 3M +275BPS 31/12/2019	98,748	98,810	0.36
	COMMUNITY HEALTH TERM H TERM LOAN USD-LIBOR-BBA 3M +300BPS 27/01/2021	50,000	50,128	0.18
	CORRECTIONS CORP OF AMERICA (REG) 4.125% 01/04/2020	165,000	164,484	0.6
	COX COMMUNICATIONS INC (REG) 5.5% 01/10/2015	35,000	35,398	0.13
	CREDIT SUISSE MORTGAGE TRUST SER 2006-C4 CL AM FRN 15/09/2039	135,000	141,172	0.52
	CROWN AMER/ CAP CORPOATION IV (REG) 4.5% 15/01/2023	140,000	133,700	0.49
	CROWN CASTLE TRANCHE B TERM LOAN USD-LIBOR-BBA 3M +250BPS 31/01/2021	185,623	184,927	0.68

通貨	銘柄名	数量	評価額(米ドル)	投資比率(%)
	DAVITA HEALTHCARE PARTNE (REG) 5% 01/05/2025	35,000	33,863	0.12
	DELTA AIR LINES 2007-1 A SER 071A (REG) FRN 10/02/2024	210,000	146,217	0.54
	DISH DBS CORP (REG) 7.875% 01/09/2019	145,000	161,131	0.59
	DISH DBS CORP SER WI (REG) 5% 15/03/2023	120,000	111,600	0.41
	DOMINION RESOURCES INC (REG) 2.25% 01/09/2015	145,000	145,399	0.53
	DYNEGY INC TRANCHE B2 TERM LOAN USD-LIBOR-BBA 3M+300BPS 23/04/2020	113,582	113,926	0.42
	EAGLE BANCORP INC 5.75% 01/09/2024	40,000	40,500	0.15
	ECOPETROL 5.875% 18/09/2023	100,000	105,500	0.39
	ENDO FIN LLC/ENDO FINCO WI-1 (REG) 7.25% 15/01/2022	200,000	213,750	0.79
	ENDO LUXEMBOURG FINANCE I TERM B TERM LOAN USD-LIBOR-BBA 3M +300BPS	58,080	58,261	0.21
	EXGEN TEXAS POWER TERM B TERM LOAN USD-LIBOR-BBA 3M 18/09/2021	46,250	45,807	0.17
	EXPRESS SCRIPTS HOLDING (REG) 3.5% 15/06/2024	77,000	75,387	0.28
	EXXON MOBIL CORPORATION (REG) 2.709% 06/03/2025	115,000	111,589	0.41
	FIDELITY NATIONAL FINANCIAL INC (REG) 4.25% 15/08/2018	15,000	30,852	0.11
	FIRST FRANKLIN SER 05-FF7 CL M2 FRN 25/07/2035	35,000	33,505	0.12
	FIRST NIAGARA FINANCIAL GROUP INC (REG) 7.25% 15/12/2021	135,000	150,151	0.55
	FOUR SEASONS HOLDINGS INC TERM LOAN USD-LIBOR-BBA 3M +275BPS	153,140	153,188	0.56
	FRONTIER COMMUNICATIONS CORP (REG) 7.125% 15/01/2023	130,000	116,025	0.43
	GCCFC COMMERCIAL MORTGAGE TRUST SER 2006-GG7 CL AM FRN 10/06/2016	190,000	196,377	0.72
	GENERAL MOTORS FINL CO (REG) 4.375% 25/09/2021	90,000	93,347	0.34
	GEORGIA POWER CO SER B (REG) 5.7% 01/06/2017	24,000	26,007	0.1
	GOODYEAR TIRE & RUBBER CO. (THE) (REG) 7% 15/05/2022	130,000	142,350	0.52
	GRIFOLS TERM B TERM LOAN USD-LIBOR-BBA 3M +300BPS 07/03/2021	113,563	113,710	0.42
	GS MORTGAGE SECURITIES CORPORATION II SER 2006-GG6 CL AM FRN	220,000	224,462	0.82
	GSA HOME EQUITY TRUST SER 05-11 CL 3A1 FRN 25/10/2035	1,000,000	171,470	0.63
	GSR MORTGAGE LOAN TRUST SER 2004-5 CL 2A1 FRN 25/05/2034	675,000	55,385	0.2
	HCA HOLDINGS INC (REG) 6.25% 15/02/2021	215,000	232,738	0.86
	HCA INCORP (REG) 7.5% 15/02/2022	270,000	311,513	1.14
	HEALTHSOUTH CORP (REG) CONV 2% 01/12/2043	50,000	64,245	0.24
	HEWLETT-PACKARD CO (REG) 2.65% 01/06/2016	90,000	91,148	0.33
	HEWLETT-PACKARD CO. 2.125% (REG) 13/09/2015	75,000	75,210	0.28
	HILTON WORLDWIDE FINANCE LLC TRANCHE B TERM LOAN	78,644	78,732	0.29
	HJ HEINZ CO B2 TERM LOAN USD-LIBOR- BBA 3M+250BPS 05/06/2020	142,588	142,783	0.52
	HOLOGIC INC SER 2012 (REG) CONV STP 01/03/2042	20,000	26,559	0.1
	HOME DEPOT INC (REG) 5.4% 01/03/2016	107,000	110,373	0.41
	HOST HOTELS & RESORTS LP (REG) 5.25% 15/03/2022	120,000	130,130	0.48
	HUDSON'S BAY CO TERM B TERM LOAN USD-LIBOR-BBA 3M +375BPS 04/11/2020	62,892	63,145	0.23
	IBM CORPORATION (REG) FRN 05/02/2016	35,000	35,016	0.13
	IMS TERM B TERM LOAN USD-LIBOR-BBA 3M +275BPS 17/03/2021	103,688	103,153	0.38
	INDEPENDENT BANK GRP INC 5.875% 01/08/2024	60,000	62,400	0.23
	INTEL CORP (REG) 3.25% 01/08/2039 CONV	120,000	182,606	0.67
	JOHNSON CONTROLS INC (REG) 5.5% 15/01/2016	25,000	25,641	0.09
	JP MORGAN CHASE COMMERCIAL MORTGAGE SER 2006-LDP7 CL AM FRN 15/04/2045	90,000	93,741	0.34
	JP MORGAN CHASE COMMERCIAL MORTGAGE SER 2007-CB18 CL A4 FRN 12/01/2017	65,000	64,228	0.24
	JP MORGAN CHASE COMMERCIAL MTGE SEC SER 2006-LDP7 CL A4 15/04/2045	90,000	84,866	0.31
	JP MORGAN MORTGAGE TRUST SER 2007-A1 CL 1A1 FRN 25/07/2035	795,000	148,504	0.55
	L BRANDS INC (REG) 5.625% 15/10/2023	335,000	353,844	1.3
	LA FRONTERA GENERATION LLC TRANCHE B TERM LOAN USD-LIBOR BBA	106,333	105,956	0.39
	LAMAR MEDIA CORP (REG) 144A 5% 01/05/2023	145,000	144,819	0.53
	LG&E AND KU ENERGY LLC (REG) 2.125% 15/11/2015	145,000	145,550	0.53
	LIBERTY INTERACTIVE CORP (REG) CONV 0.75% 30/03/2043	50,000	79,709	0.29
	LOCKHEED MARTIN CORP (REG) 2.9% 01/03/2025	115,000	110,225	0.41
	MACYS RETAIL HLDGS INC (REG) 7.875% 15/08/2036	45,000	48,150	0.18
	MALLINCKRODT TERM B TERM LOAN USD-LIBOR-BBA 3M +275BPS 19/03/2021	206,926	206,328	0.76
	MENS WEARHOUSE TERM B TERM LOAN USD-LIBOR-BBA 3M +350BPS 18/06/2021	34,638	34,789	0.13
	MERCK & CO INC (REG) 2.25% 15/01/2016	170,000	171,553	0.63

通貨	銘柄名	数量	評価額(米ドル)	投資比率(%)
	MERCK & CO INC (REG) FRN 18/05/2016	30,000	30,047	0.11
	MERCK & CO. INC (REG) 2.75% 10/02/2025	75,000	71,731	0.26
	METLIFE INC (REG) 6.4% 15/12/2036	55,000	60,363	0.22
	MGIC INVESTMENT CORP. (REG) CONV 2% 01/04/2020	100,000	167,394	0.62
	MORGAN STANLEY MORTGAGE LOAN TRUST SER 2004-8AR CL 4A1 FRN 25/10/2034	750,000	102,445	0.38
	NEW CENTURY HOME EQUITY LOAN TRUST 2005 1 SER 05-1 CL M1 FRN	45,000	43,566	0.16
	NISOURCE FINANCE CORP (REG) 4.8% 15/02/2044	140,000	142,405	0.52
	NISOURCE FINANCE CORP (REG) 5.65% 01/02/2045	40,000	45,065	0.17
	NORFOLK SOUTHERN CORP (REG) 5.75% 15/01/2016	40,000	41,052	0.15
	PERU (REPUBLIC OF) (REG) 7.35% 21/07/2025	100,000	130,750	0.48
	PNC FUNDING CORP (REG) 4.25% 21/09/2015	145,000	146,096	0.54
	PRUDENTIAL FINANCIAL INC (REG) VAR 15/09/2042	140,000	148,925	0.55
	PVH CORP (REG) 4.5% 15/12/2022	100,000	100,125	0.37
	QVC INC (REG) 4.45% 15/02/2025 WI	85,000	81,979	0.3
	QVC INC SER WI (REG) 5.95% 15/03/2043	235,000	220,759	0.81
	RADIAN GROUP INC (REG) 5.25% 15/06/2020	45,000	44,888	0.16
	REGIONS FINANCIAL CORP (REG) 7.375% 10/12/2037	25,000	31,394	0.12
	RESIDENTIAL ASSET SECURITIES CORP SER 05-KS7 CL M4 FRN 25/08/2035	20,000	19,382	0.07
	RIO TINTO ALCAN INC (REG) 7.125% 15/07/2028	70,000	89,095	0.33
	ROYAL BANK OF CANADA (REG) 2.625% 15/12/2015	80,000	80,825	0.3
	ROYAL BANK OF CANADA SER GMTN (REG) FRN 08/03/2016	54,000	54,128	0.2
	ROYAL BANK OF CANADA SER MTN (REG) 0.85% 08/03/2016	85,000	85,239	0.31
	SBA COMMUNICATIONS TERM B TERM LOAN USD-LIBOR-BBA3M +250BPS	74,250	73,703	0.27
	STIFEL FINANCIAL CORP (REG) 4.25% 18/07/2014	215,000	212,487	0.78
	STRUCTURED ASSET SECURITIES CORP SER 2003-37A CL 3A6 FRN 25/12/2033	350,000	120,224	0.44
	SYNOVUS FINANCIAL CORP (REG) 5.125% 15/06/2017	260,000	269,100	0.99
	SYNOVUS FINANCIAL CORP (REG) 7.875% 15/02/2019	235,000	265,550	0.98
	TENET HEALTHCARE CORP (REG) 4.375% 01/10/2021	145,000	142,825	0.52
	THORNBURG MORTGAGE SECURITIES TRUST SER 07-4 CL 1A1 FRN 25/09/2037	225,000	54,446	0.2
	T-MOBILE US INC 6.125% 15/01/2022	230,000	237,475	0.87
	T-MOBILE USA INC (REG) 6.836% 28/04/2023	305,000	319,488	1.17
	TORONTO-DOMINION BANK SER MTN (REG) FRN 13/07/2016	30,000	34,996	0.13
	TOYOTA AUTO RECEIVABLES OWNER TRUST SER 2014-B CL A3 FRN 15/03/2018	70,000	70,097	0.26
	TREEHOUSE FOODS INC (REG) 4.875% 15/03/2022	180,000	181,125	0.67
	TRINITY INDUSTRIES INC. (CONV) (REG) 3.875% 01/06/2036	25,000	31,570	0.12
	TYSON FOODS INC. (REG) STP 01/04/2016	30,000	31,304	0.12
	UNITED MEXICAN STATES (REG) 4.6% 23/01/2046	200,000	185,444	0.68
	UNITEDHEALTH GROUP (REG) 5.375% 15/03/2016	55,000	56,775	0.21
	UNITEDHEALTH GROUP INC 0.85% 15/10/2015	20,000	20,021	0.07
	VALEANT PHARMACEUTICALS TERM BE TERM LOAN USD-LIBOR-BBA 3M +300BPS	88,243	88,056	0.32
	VALLEY NATIONAL BANCORP (REG) 4.55% 30/06/2025	35,000	35,067	0.13
	VECTOR GROUP LTD CONV (REG) 2.5% 15/01/2019	60,000	88,917	0.33
	VERIZON COMMUNICATIONS SER REGS 4.272% 15/01/2036	75,000	68,637	0.25
	VODAFONE GROUP PLC (REG) FRN 19/02/2016	45,000	45,007	0.17
	WACHOVIA BANK COMMERCIAL MORTGAGE TRUST SER 2007-C31 CL AM 15/04/2014	150,000	159,296	0.59
	WAMU MORTGAGE PASS THROUGH CERTIFICATES SER 05-AR3 CL A2	270,000	52,892	0.19
	WAMU MORTGAGE PASS-THROUGH CERTIFICATES SER 04-AR14 CL A1	450,000	83,973	0.31
	WAMU MORTGAGE PASS-THROUGH SER 2005-AR6 CL 2A1A FRN 25/04/2045	575,000	61,335	0.23
	WELLPOINT INC (REG) CONV 2.75% 15/10/2042	150,000	330,596	1.21
	WESTERN ALLIANCE BANK (REG) VAR 15/07/2025	50,000	49,906	0.18
	WESTPAC BANKING CORP (REG) 3% 09/12/2015	100,000	101,083	0.37
	WILLIAMS COMPANIES INC (REG) 4.55% 24/06/2024	135,000	130,859	0.48
	有価証券 合計		25,466,168	93.55
	その他資産		1,745,779	6.45
	純資産総額		27,211,947	100.00

マニユライフ・日本債券インデックス・マザーファンド

第7期

決算日 2016年2月15日

(計算期間：2015年2月17日～2016年2月15日まで)

■当ファンドの仕組みは次の通りです。

信託期間	2009年2月13日から無期限です。
主要投資対象	NOMURA-BPI総合に採用されている公社債を主要投資対象とします。
委託会社等	委託会社：マニユライフ・インベストメンツ・ジャパン株式会社 運用権限の委託先：マニユライフ・アセット・マネジメント株式会社
運用方針	①主としてNOMURA-BPI総合に採用されている公社債に投資することにより、同インデックスの動きに連動する投資成果をめざして運用を行います。 ②公社債の組入比率は原則として高位を維持します。 ③資金動向、市況動向等によっては上記のような運用ができない場合があります。
投資制限	①債券への投資割合は、制限を設けません。 ②外貨建資産への投資は行いません。

■最近5期の運用実績

決算期	基準価額		NOMURA-BPI総合*		株式 組入比率	債券 組入比率	投資信託 証券比率	純資産 総額
	騰落率	騰落率	(ベンチマーク)	騰落率				
3期(2012年2月15日)	円	%		%	%	%	%	百万円
	10,622	3.2	10,644	3.1	—	98.7	—	22,716
4期(2013年2月15日)	10,847	2.1	10,866	2.1	—	98.3	—	23,884
5期(2014年2月17日)	11,112	2.4	11,134	2.5	—	99.1	—	24,850
6期(2015年2月16日)	11,318	1.9	11,344	1.9	—	98.5	—	22,080
7期(2016年2月15日)	11,738	3.7	11,767	3.7	—	99.1	—	20,370

(注1) 基準価額は1万円当たりで表示しています。

(注2) 当ファンドのベンチマークはNOMURA-BPI総合(以下「ベンチマーク」といいます。)です。当ベンチマークは、ファンドの設定日の前営業日を10,000として、委託会社が計算したものです。

※ベンチマークに関して

NOMURA-BPI総合とは、野村證券株式会社の金融工学等研究部門が発表しているわが国の債券市場全体の動向を反映する投資収益指数(パフォーマンス)で、一定の組入れ基準に基づいて構成された債券ポートフォリオのパフォーマンスをもとに算出されます。NOMURA-BPI総合は、同社の知的財産であり、同指数に関する一切の権利は同社に帰属します。野村證券株式会社は、当該指数の正確性、完全性、信頼性、有用性を保証するものではなく、当ファンドの運用成果等に関して一切責任を負うものではありません。

■当期中の基準価額と市況等の推移

年月日	基準価額		NOMURA-BPI総合*		株式 組入比率	債券 組入比率	投資信託 証券比率
	騰落率	騰落率	(ベンチマーク)	騰落率			
(期首) 2015年2月16日	円	%		%	%	%	%
	11,318	—	11,344	—	—	98.5	—
2月末	11,414	0.8	11,442	0.9	—	98.9	—
3月末	11,419	0.9	11,449	0.9	—	98.7	—
4月末	11,457	1.2	11,488	1.3	—	98.2	—
5月末	11,406	0.8	11,433	0.8	—	98.4	—
6月末	11,399	0.7	11,426	0.7	—	98.8	—
7月末	11,432	1.0	11,459	1.0	—	98.9	—
8月末	11,451	1.2	11,478	1.2	—	99.0	—
9月末	11,485	1.5	11,511	1.5	—	98.6	—
10月末	11,528	1.9	11,556	1.9	—	98.9	—
11月末	11,527	1.8	11,553	1.8	—	99.1	—
12月末	11,596	2.5	11,626	2.5	—	99.5	—
2016年1月末	11,740	3.7	11,772	3.8	—	99.0	—
(期末) 2016年2月15日	11,738	3.7	11,767	3.7	—	99.1	—

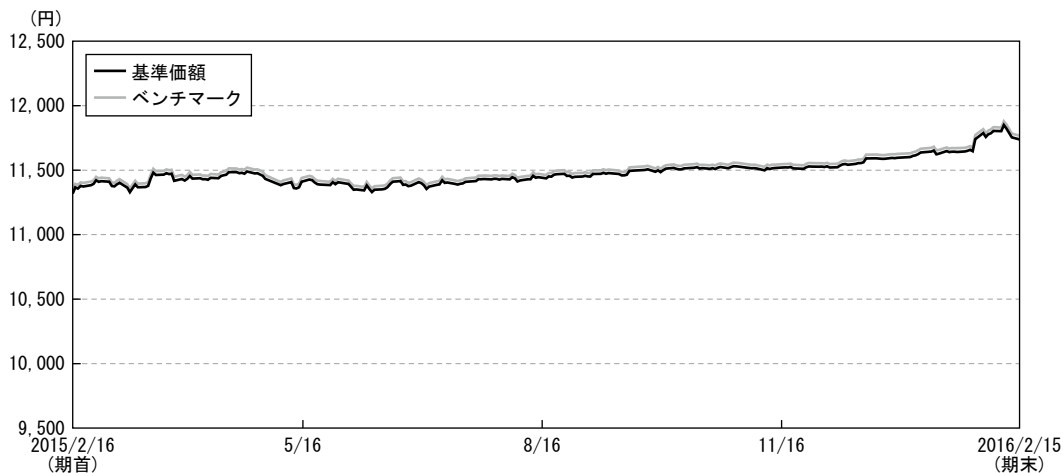
(注1) 騰落率は期首比です。

(注2) 基準価額は1万円当たりで表示しています。

(注3) 当ファンドのベンチマークはNOMURA-BPI総合です。当ベンチマークは、ファンドの設定日の前営業日を10,000として、委託会社が計算したものです。

■運用経過（2015年2月17日から2016年2月15日まで）

<基準価額の推移>



期 首：11,318円
 期 末：11,738円
 騰 落 率： 3.7%

※ベンチマークは、ファンドの設定日の前営業日を10,000として、委託会社が算出したものです。
 ※当ファンドのベンチマークは、NOMURA-BPI総合です。

<基準価額の主な変動要因>

資産のほぼ全額を債券に投資したことにより、債券市況とほぼ同様の推移となりました。

<投資環境>

国内債券市場は、2015年2月期首から6月にかけて、米国において年内利上げ期待が高まったことから軟調に推移しましたが、その後はギリシャのユーロ離脱懸念や中国の人民元切り下げに起因してグローバルにリスクオフの展開となったことで、安全資産需要の拡大及び米利上げ時期の後退を背景に金利に下押し圧力がかかりました。12月のECB追加緩和観測、米利上げ期待の材料出尽くし感等を背景に12月末には0.265%まで低下、その後さらに日銀が1月末の金融政策決定会合にて、マイナス金利付き量的・質的金融緩和の導入を決定したことや、米利上げ期待の後退、ECBの追加緩和観測などが金利低下要因となり、前期末0.44%であった10年国債利回りは、一時マイナスを記録、期末には0.085%（2月15日）となりました。

<当該投資信託のポートフォリオ>

当ファンドは、主に、NOMURA-BPI 総合に採用されている公社債に投資することにより、当該インデックスの動きに連動する投資成果をめざして運用を行いました。期末時点での債券組入比率は99.1%でした。

<当該投資信託のベンチマークとの差異>

当ファンドの、当期の基準価額の騰落率は3.71%の上昇となりました。同期間におけるベンチマーク（NOMURA-BPI 総合）の騰落率は3.73%の上昇となり、ベンチマークに沿った運用を行った結果、基準価額はベンチマークを0.02%下回りました。

■今後の運用方針

当ファンドの運用の基本方針に従い、今後もNOMURA-BPI 総合に採用されている公社債に投資することにより、当該インデックスの動きに連動する投資成果をめざして運用を行います。

■ 1万口当たりの費用明細

該当事項ありません。

■ 当期中の売買及び取引の状況 (2015年2月17日から2016年2月15日まで)

公社債

		買 付 額	売 付 額
		千円	千円
国	国 債 証 券	1,874,208	3,338,192
	地 方 債 証 券	—	100,163
	特 殊 債 券	—	201,299 (30,053)
内	社債券 (投資法人債券を含む)	—	202,976 (100,000)

(注1) 金額は受け渡し代金です。(経過利子分は含まれておりません。)

(注2) 単位未満は切り捨てております。

(注3) ()内は償還等による増減分で、上段の数字には含まれておりません。

(注4) 社債券 (投資法人債券を含む) には新株予約権付社債 (転換社債) は含まれておりません。

■ 主要な売買銘柄 (2015年2月17日から2016年2月15日まで)

公社債

買 付		売 付	
銘	柄 金 額	銘	柄 金 額
		千円	
第123回利付国債 (5年)	800,208	第340回利付国債 (2年)	600,612
第332回利付国債 (10年)	205,850	第300回利付国債 (10年)	315,729
第339回利付国債 (10年)	200,414	第325回利付国債 (10年)	313,622
第340回利付国債 (10年)	151,441	第339回利付国債 (2年)	300,264
第319回利付国債 (10年)	106,779	第279回利付国債 (10年)	234,790
第325回利付国債 (10年)	104,669	第284回利付国債 (10年)	153,093
第154回利付国債 (20年)	102,214	第282回利付国債 (10年)	132,711
第49回利付国債 (30年)	51,365	第280回利付国債 (10年)	132,609
第45回利付国債 (30年)	50,719	第95回利付国債 (20年)	121,263
第46回利付国債 (30年)	50,310	第108回利付国債 (20年)	114,530

(注1) 金額は受け渡し代金です。(経過利子分は含まれておりません。)

(注2) 国内の現先取引によるものは含まれておりません。

■ 利害関係人との取引状況等 (2015年2月17日から2016年2月15日まで)

当期中における利害関係人との取引等はありません。

(注) 利害関係人とは投資信託及び投資法人に関する法律第11条第1項に規定される利害関係人です。

■組入資産の明細 (2016年2月15日現在)

国内(邦貨建)公社債
種類別開示

区 分	決 算 期		当 期				末		
	額 面 金 額	評 価 額	組 入 比 率	内BB格以下 組 入 比 率	残 存 期 間 別 組 入 比 率				
					5 年 以 上	2 年 以 上	2 年 未 満		
	千円	千円	%	%	%	%	%		
国 債 証 券	14,583,000 (590,000)	16,159,269 (658,153)	79.3 (3.2)	— (—)	54.0 (2.0)	19.1 (1.2)	6.2 (—)		
地 方 債 証 券	1,350,000 (1,350,000)	1,418,967 (1,418,967)	7.0 (7.0)	— (—)	3.6 (3.6)	3.3 (3.3)	— (—)		
特 殊 債 証 券 (除 く 金 融 債)	1,329,521 (1,329,521)	1,366,972 (1,366,972)	6.7 (6.7)	— (—)	1.0 (1.0)	3.0 (3.0)	2.7 (2.7)		
金 融 債 証 券	200,000 (200,000)	200,904 (200,904)	1.0 (1.0)	— (—)	— (—)	1.0 (1.0)	— (—)		
普 通 社 債 証 券 (含 む 投 資 法 人 債 証 券)	1,000,000 (1,000,000)	1,033,681 (1,033,681)	5.1 (5.1)	— (—)	1.0 (1.0)	3.0 (3.0)	1.0 (1.0)		
合 計	18,462,521 (4,469,521)	20,179,795 (4,678,678)	99.1 (23.0)	— (—)	59.7 (7.7)	29.5 (11.6)	9.9 (3.7)		

(注1) ()内は非上場債で内書きです。

(注2) 組入比率は、当期末の純資産総額に対する評価額の割合です。

(注3) 額面金額・評価額の単位未満は切り捨てです。

(注4) —印は組入れがありません。

銘柄別開示

決 算 期 銘 柄 名	当 期			末	
	利 率	額 面 金 額	評 価 額	償 還 年 月 日	
国債証券	%	千円	千円		
第102回利付国債(5年)	0.3	100,000	100,387	2016/12/20	
第104回利付国債(5年)	0.2	200,000	200,748	2017/3/20	
第106回利付国債(5年)	0.2	300,000	301,647	2017/9/20	
第107回利付国債(5年)	0.2	230,000	231,483	2017/12/20	
第108回利付国債(5年)	0.1	200,000	200,920	2017/12/20	
第110回利付国債(5年)	0.3	200,000	201,924	2018/3/20	
第111回利付国債(5年)	0.4	250,000	252,927	2018/3/20	
第114回利付国債(5年)	0.3	200,000	202,390	2018/9/20	
第115回利付国債(5年)	0.2	150,000	151,402	2018/9/20	
第116回利付国債(5年)	0.2	100,000	101,026	2018/12/20	
第122回利付国債(5年)	0.1	200,000	201,890	2019/12/20	
第123回利付国債(5年)	0.1	800,000	808,048	2020/3/20	
第1回利付国債(40年)	2.4	120,000	157,368	2048/3/20	
第6回利付国債(40年)	1.9	50,000	59,058	2053/3/20	
第7回利付国債(40年)	1.7	20,000	22,408	2054/3/20	
第289回利付国債(10年)	1.5	230,000	236,973	2017/12/20	
第297回利付国債(10年)	1.4	210,000	219,277	2018/12/20	
第300回利付国債(10年)	1.5	210,000	220,773	2019/3/20	

決 算 期 銘 柄 名	当 期			末
	利 率	額 面 金 額	評 価 額	償 還 年 月 日
国債証券	%	千円	千円	
第305回利付国債 (10年)	1.3	400,000	422,308	2019/12/20
第309回利付国債 (10年)	1.1	480,000	505,747	2020/6/20
第310回利付国債 (10年)	1.0	100,000	105,168	2020/9/20
第312回利付国債 (10年)	1.2	210,000	223,488	2020/12/20
第314回利付国債 (10年)	1.1	100,000	106,241	2021/3/20
第315回利付国債 (10年)	1.2	100,000	107,090	2021/6/20
第316回利付国債 (10年)	1.1	100,000	106,553	2021/6/20
第317回利付国債 (10年)	1.1	200,000	213,728	2021/9/20
第319回利付国債 (10年)	1.1	200,000	214,346	2021/12/20
第321回利付国債 (10年)	1.0	100,000	106,865	2022/3/20
第322回利付国債 (10年)	0.9	50,000	53,126	2022/3/20
第324回利付国債 (10年)	0.8	120,000	127,048	2022/6/20
第325回利付国債 (10年)	0.8	100,000	106,075	2022/9/20
第326回利付国債 (10年)	0.7	300,000	316,743	2022/12/20
第328回利付国債 (10年)	0.6	200,000	210,064	2023/3/20
第331回利付国債 (10年)	0.6	200,000	210,302	2023/9/20
第332回利付国債 (10年)	0.6	400,000	420,788	2023/12/20
第333回利付国債 (10年)	0.6	300,000	315,699	2024/3/20
第334回利付国債 (10年)	0.6	300,000	315,795	2024/6/20
第335回利付国債 (10年)	0.5	200,000	208,768	2024/9/20
第336回利付国債 (10年)	0.5	150,000	156,489	2024/12/20
第339回利付国債 (10年)	0.4	200,000	206,504	2025/6/20
第340回利付国債 (10年)	0.4	150,000	154,788	2025/9/20
第2回利付国債 (30年)	2.4	400,000	510,860	2030/2/20
第6回利付国債 (30年)	2.4	41,000	52,801	2031/11/20
第12回利付国債 (30年)	2.1	130,000	161,409	2033/9/20
第15回利付国債 (30年)	2.5	50,000	65,315	2034/6/20
第18回利付国債 (30年)	2.3	110,000	139,748	2035/3/20
第21回利付国債 (30年)	2.3	100,000	126,766	2035/12/20
第25回利付国債 (30年)	2.3	120,000	151,742	2036/12/20
第28回利付国債 (30年)	2.5	120,000	156,525	2038/3/20
第29回利付国債 (30年)	2.4	190,000	244,188	2038/9/20
第32回利付国債 (30年)	2.3	50,000	63,479	2040/3/20
第34回利付国債 (30年)	2.2	90,000	112,561	2041/3/20
第35回利付国債 (30年)	2.0	150,000	181,116	2041/9/20
第36回利付国債 (30年)	2.0	50,000	60,344	2042/3/20
第37回利付国債 (30年)	1.9	100,000	118,282	2042/9/20
第38回利付国債 (30年)	1.8	150,000	173,907	2043/3/20
第39回利付国債 (30年)	1.9	50,000	59,089	2043/6/20
第40回利付国債 (30年)	1.8	50,000	57,898	2043/9/20
第41回利付国債 (30年)	1.7	50,000	56,695	2043/12/20

決 算 銘 柄	期 名	当 期			末	
		利 率	額 面 金 額	評 価 額	償 還 年 月 日	
国債証券		%	千円	千円		
第44回利付国債 (30年)		1.7	50,000	56,524	2044/9/20	
第45回利付国債 (30年)		1.5	50,000	54,082	2044/12/20	
第46回利付国債 (30年)		1.5	50,000	54,049	2045/3/20	
第48回利付国債 (30年)		1.4	50,000	52,701	2045/9/20	
第49回利付国債 (30年)		1.4	50,000	52,659	2045/12/20	
第43回利付国債 (20年)		2.9	100,000	110,985	2019/9/20	
第47回利付国債 (20年)		2.2	150,000	166,144	2020/9/21	
第65回利付国債 (20年)		1.9	20,000	23,078	2023/12/20	
第68回利付国債 (20年)		2.2	53,000	62,629	2024/3/20	
第72回利付国債 (20年)		2.1	220,000	259,791	2024/9/20	
第74回利付国債 (20年)		2.1	35,000	41,459	2024/12/20	
第76回利付国債 (20年)		1.9	100,000	116,942	2025/3/20	
第78回利付国債 (20年)		1.9	54,000	63,313	2025/6/20	
第81回利付国債 (20年)		2.0	100,000	118,496	2025/9/20	
第82回利付国債 (20年)		2.1	20,000	23,889	2025/9/20	
第83回利付国債 (20年)		2.1	100,000	119,659	2025/12/20	
第84回利付国債 (20年)		2.0	100,000	118,684	2025/12/20	
第90回利付国債 (20年)		2.2	100,000	121,621	2026/9/20	
第91回利付国債 (20年)		2.3	100,000	122,666	2026/9/20	
第92回利付国債 (20年)		2.1	50,000	60,430	2026/12/20	
第94回利付国債 (20年)		2.1	70,000	84,791	2027/3/20	
第95回利付国債 (20年)		2.3	200,000	247,244	2027/6/20	
第100回利付国債 (20年)		2.2	140,000	172,631	2028/3/20	
第108回利付国債 (20年)		1.9	340,000	408,765	2028/12/20	
第121回利付国債 (20年)		1.9	100,000	121,094	2030/9/20	
第124回利付国債 (20年)		2.0	80,000	98,065	2030/12/20	
第125回利付国債 (20年)		2.2	100,000	125,518	2031/3/20	
第127回利付国債 (20年)		1.9	100,000	121,081	2031/3/20	
第129回利付国債 (20年)		1.8	20,000	23,942	2031/6/20	
第133回利付国債 (20年)		1.8	50,000	59,802	2031/12/20	
第134回利付国債 (20年)		1.8	150,000	179,431	2032/3/20	
第136回利付国債 (20年)		1.6	70,000	81,584	2032/3/20	
第139回利付国債 (20年)		1.6	100,000	116,437	2032/6/20	
第141回利付国債 (20年)		1.7	180,000	212,063	2032/12/20	
第142回利付国債 (20年)		1.8	100,000	119,355	2032/12/20	
第144回利付国債 (20年)		1.5	150,000	171,583	2033/3/20	
第145回利付国債 (20年)		1.7	150,000	176,325	2033/6/20	
第147回利付国債 (20年)		1.6	50,000	57,777	2033/12/20	
第148回利付国債 (20年)		1.5	350,000	397,820	2034/3/20	
第154回利付国債 (20年)		1.2	100,000	107,045	2035/9/20	
小	計		14,583,000	16,159,269		

決 算 期	当 期	末		
銘 柄 名	利 率	額 面 金 額	評 価 額	償 還 年 月 日
地方債証券	%	千円	千円	
第13回東京都公募公債	1.93	100,000	113,919	2042/3/19
第664回東京都公募公債	1.4	200,000	207,592	2018/12/20
第668回東京都公募公債	1.54	150,000	156,883	2019/3/20
第155回神奈川県公募公債	1.61	100,000	103,616	2018/6/20
第61回共同発行市場公募地方債	1.55	100,000	103,242	2018/4/25
平成20年度第4回横浜市公募公債	1.71	100,000	104,505	2018/11/16
第37回地方公共団体金融機構債券	0.852	200,000	209,714	2022/6/28
第40回地方公共団体金融機構債券	0.825	200,000	209,746	2022/9/28
第44回地方公共団体金融機構債券	0.791	200,000	209,750	2023/1/27
小 計		1,350,000	1,418,967	
特殊債券（除く金融債）				
第9回政府保証地方公共団体金融機構債券	0.32	200,000	201,698	2019/4/25
第877回政府保証公営企業債券	1.9	100,000	102,652	2017/7/18
第881回政府保証公営企業債券	1.5	130,000	133,612	2018/1/23
第36回政府保証日本高速道路保有・債務返済機構債券	1.9	200,000	204,942	2017/6/20
第52回政府保証日本高速道路保有・債務返済機構債券	1.6	100,000	103,105	2018/2/28
第29回日本政策投資銀行債券	1.86	100,000	101,531	2016/12/20
第35回日本高速道路保有・債務返済機構債券	1.65	200,000	206,704	2018/3/20
第1回貸付債権担保住宅金融支援機構債券	2.13	28,220	30,347	2042/5/10
第7回貸付債権担保S種住宅金融公庫債券	2.25	21,851	23,597	2037/5/10
第50回貸付債権担保住宅金融支援機構債券	1.67	67,112	71,646	2046/7/10
第75回貸付債権担保住宅金融支援機構債券	1.26	82,338	86,369	2048/8/10
第57回中日本高速道路株式会社債	0.294	100,000	100,767	2019/3/20
小 計		1,329,521	1,366,972	
金融債券				
い第756号農林債	0.3	200,000	200,904	2018/5/25
小 計		200,000	200,904	
普通社債券（含む投資法人債券）				
第411回中部電力株式会社債	3.125	100,000	103,574	2017/4/25
第1回明治安田生命2014基金特定目的会社債	0.51	100,000	101,334	2019/8/7
第81回三菱商事株式会社無担保社債	1.518	100,000	108,947	2032/6/25
第54回株式会社三井住友銀行無担保社債	0.49	100,000	100,167	2016/7/20
第30回株式会社ホンダファイナンス無担保社債	0.26	100,000	100,237	2019/6/20
第55回小田急電鉄株式会社無担保社債	1.367	100,000	105,634	2020/12/17
第69回東日本旅客鉄道株式会社無担保普通社債	1.222	100,000	104,692	2020/7/22
第23回東海旅客鉄道株式会社無担保普通社債	2.14	100,000	104,479	2018/4/25
第63回日本電信電話株式会社電信電話債券	0.69	100,000	103,716	2023/3/20
第8回オーストラリア・コモンウェルス銀行円貨社債	0.407	100,000	100,901	2019/5/2
小 計		1,000,000	1,033,681	
合 計		18,462,521	20,179,795	

(注) 額面金額・評価額の単位未満は切り捨てです。

■投資信託財産の構成 (2016年2月15日現在)

項 目	当 期 末	
	評 価 額	比 率
公 社 債	20,179,795	98.8
コ ー ル ・ ロ ー ン 等 、 そ の 他	238,037	1.2
投 資 信 託 財 産 総 額	20,417,832	100.0

(注) 金額の単位未満は切り捨てております。

■資産、負債、元本及び基準価額の状況

項 目	当 期 末 (2016年2月15日)
(A) 資 産	20,417,832,919円
コ ー ル ・ ロ ー ン 等	169,569,324
公 社 債(評価額)	20,179,795,348
未 収 利 息	68,029,618
前 払 費 用	438,629
(B) 負 債	47,039,607
未 払 解 約 金	47,039,607
(C) 純 資 産 総 額(A-B)	20,370,793,312
元 本	17,353,871,681
次 期 繰 越 損 益 金	3,016,921,631
(D) 受 益 権 総 口 数	17,353,871,681口
1万口当たり基準価額(C/D)	11,738円

(注1) 当親ファンドの期首元本額は19,509,239,184円、期中追加設定元本額は1,552,300,338円、期中一部解約元本額は3,707,667,841円です。

(注2) 当親ファンドを投資対象とする投資信託の当期末元本額は、マニュアル日本債券インデックスファンド(適格機関投資家専用)11,551,149,942円、マニュアル・国際分散ファンド20(適格機関投資家専用)5,624,341,096円、マニュアル・国際分散ファンド75(適格機関投資家専用)130,222,951円、マニュアル・国際分散ファンド50(適格機関投資家専用)46,984,964円、マニュアル・アジア・オセアニア小型成長株ファンド91,845円、マニュアル・変動高金利戦略ファンドDコース(為替ヘッジなし・年2回)91,450円、マニュアル・変動高金利戦略ファンドCコース(為替ヘッジあり・年2回)91,450円、マニュアル・変動高金利戦略ファンドBコース(為替ヘッジなし・毎月)91,450円、マニュアル・変動高金利戦略ファンドAコース(為替ヘッジあり・毎月)91,450円、マニュアル・フレキシブル戦略ファンドDコース(為替ヘッジなし・年2回)90,400円、マニュアル・フレキシブル戦略ファンドCコース(為替ヘッジあり・年2回)90,400円、マニュアル・フレキシブル戦略ファンドBコース(為替ヘッジなし・毎月)90,400円、マニュアル・フレキシブル戦略ファンドAコース(為替ヘッジあり・毎月)90,400円、マニュアル・銀行貸付債権ファンド(為替ヘッジ・有繰上償還条項付)14-0689,446円、マニュアル・銀行貸付債権ファンド14-0789,302円、マニュアル・銀行貸付債権ファンド15-0787,520円、マニュアル・銀行貸付債権ファンド15-0187,215円です。

(注3) 1口当たり純資産額は1.1738円です。

※当ファンドは監査対象ではありません。

■損益の状況

項 目	当 期 〔自2015年2月17日 至2016年2月15日〕
(A) 配 当 等 収 益	237,144,498円
受 取 利 息	237,144,498
(B) 有 価 証 券 売 買 損 益	521,097,661
売 買 益	563,442,339
売 買 損	△ 42,344,678
(C) 当 期 損 益 金(A+B)	758,242,159
(D) 前 期 繰 越 損 益 金	2,571,168,295
(E) 追 加 信 託 差 損 益 金	231,906,215
(F) 解 約 差 損 益 金	△ 544,395,038
(G) 計 (C+D+E+F)	3,016,921,631
次 期 繰 越 損 益 金(G)	3,016,921,631

(注1) 損益の状況の中で(B)有価証券売買損益は期末の評価換えによるものを含みます。

(注2) 損益の状況の中で(E)追加信託差損益金とあるのは、信託の追加設定の際、追加設定をした価額から元本を差し引いた差額分をいいます。

(注3) 損益の状況の中で(F)解約差損益金とあるのは、中途解約の際、元本から解約価額を差し引いた差額分をいいます。

お知らせ

◆約款変更

該当事項はありません。

◆運用体制の変更

該当事項はありません。