

Aコース（為替ヘッジあり・毎月）／

Bコース（為替ヘッジなし・毎月）

Cコース（為替ヘッジあり・年2回）／

Dコース（為替ヘッジなし・年2回）

愛称：カナディアンギフト

■当ファンドの仕組みは次の通りです。

商品分類	追加型投信／海外／不動産投信	
信託期間	2016年11月18日から無期限です。	
運用方針	マザーファンドを通じて主としてカナダの不動産投資信託証券に投資を行い、安定した配当収益の確保および信託財産の中長期的な成長をめざして運用を行います。 （Aコース、Cコース） 実質組入外貨建資産については、原則として為替ヘッジを行い、為替変動リスクの低減を図ります。 （Bコース、Dコース） 実質組入外貨建資産については、原則として為替ヘッジを行いません。	
主な投資対象	ベビーフンド	主としてマニユライフ・カナダ・リート・マザーファンド（以下、「マザーファンド」といいます。）受益証券に投資します。
	マザーファンド	主としてカナダの不動産投資信託証券に投資を行います。
マザーファンドの運用方法	主としてカナダの不動産投資信託証券に投資を行い、安定した配当収益の確保および信託財産の中長期的な成長をめざして運用を行います。	
主な投資制限	ベビーフンド	①株式への実質投資割合には、制限を設けません。 ②外貨建資産への実質投資割合には、制限を設けません。 ③投資信託証券（マザーファンド受益証券および上場投資信託証券を除きます。）への実質投資割合は、信託財産の純資産総額の5%以内とします。
	マザーファンド	①株式への投資割合には、制限を設けません。 ②外貨建資産への投資割合には、制限を設けません。 ③投資信託証券（上場投資信託証券を除きます。）への投資割合は、信託財産の純資産総額の5%以内とします。
分配方針	毎決算時（Aコース、Bコースは原則毎月25日。Cコース、Dコースは原則毎年5月25日および11月25日。ただし、休業日の場合は翌営業日とします。）に、原則として以下の方針に基づき分配を行います。なお、Aコース、Bコースは第1期決算日から第2期決算日の間は分配を行いません。 ①分配対象額の範囲は、経費控除後の繰越分を含めた配当等収益および売買益（評価益を含みます。）等の全額とします。 ②収益分配額は、委託会社が基準価額の水増し・市況動向等を勘案して決定します。ただし、分配対象額が少額の場合等には、分配を行わないことがあります。	

運用報告書（全体版）

Aコース（為替ヘッジあり・毎月）／
Bコース（為替ヘッジなし・毎月）

第61期（決算日 2021年12月27日）

第62期（決算日 2022年1月25日）

第63期（決算日 2022年2月25日）

第64期（決算日 2022年3月25日）

第65期（決算日 2022年4月25日）

第66期（決算日 2022年5月25日）

Cコース（為替ヘッジあり・年2回）／
Dコース（為替ヘッジなし・年2回）

第11期（決算日 2022年5月25日）

－受益者のみなさまへ－

毎々、格別のご愛顧にあずかり厚くお礼申し上げます。

さて、「マニユライフ・カナダ・リート・ファンド Aコース（為替ヘッジあり・毎月）／Bコース（為替ヘッジなし・毎月）愛称：カナディアンギフト」は第66期、「マニユライフ・カナダ・リート・ファンド Cコース（為替ヘッジあり・年2回）／Dコース（為替ヘッジなし・年2回）愛称：カナディアンギフト」は第11期の決算を行いました。ここに、各期中の運用状況を報告申し上げます。今後とも一層のお引立てを賜りますよう、お願い申し上げます。

マニユライフ・インベストメント・マネジメント株式会社

東京都千代田区丸の内1-8-1 丸の内トラストタワーN館

お問い合わせ先

サポートダイヤル：03-6267-1901

受付時間：営業日の午前9時～午後5時

ホームページアドレス：www.manulifeim.co.jp/

【Aコース（為替ヘッジあり・毎月）】

■最近5作成期の運用実績

作成期	決算期	基準価額			参考指数	投資信託 証券 組入比率	純資産 総額	
		(分配落)	税 込 分 配 金	期 中 騰 落 率				期 中 騰 落 率
		円	円	%		%	百万円	
第7作成期	37期（2019年12月25日）	11,327	20	△ 1.2	15,360	△ 1.1	96.2	158
	38期（2020年1月27日）	11,797	20	4.3	16,123	5.0	95.9	164
	39期（2020年2月25日）	12,044	20	2.3	16,585	2.9	95.9	168
	40期（2020年3月25日）	7,428	20	△38.2	9,843	△40.6	91.1	107
	41期（2020年4月27日）	8,386	20	13.2	11,453	16.3	92.5	120
	42期（2020年5月25日）	8,316	20	△ 0.6	11,527	0.6	93.6	119
第8作成期	43期（2020年6月25日）	8,693	20	4.8	11,961	3.8	91.6	125
	44期（2020年7月27日）	8,618	20	△ 0.6	11,962	0.0	95.7	119
	45期（2020年8月25日）	8,741	20	1.7	12,286	2.7	98.0	114
	46期（2020年9月25日）	8,254	20	△ 5.3	11,662	△ 5.1	92.5	105
	47期（2020年10月26日）	8,462	20	2.8	11,981	2.7	95.5	108
	48期（2020年11月25日）	9,830	20	16.4	13,740	14.7	95.8	122
第9作成期	49期（2020年12月25日）	9,402	20	△ 4.2	13,364	△ 2.7	94.9	106
	50期（2021年1月25日）	9,549	20	1.8	13,641	2.1	95.9	107
	51期（2021年2月25日）	9,830	20	3.2	13,970	2.4	96.1	107
	52期（2021年3月25日）	10,257	20	4.5	14,658	4.9	98.0	96
	53期（2021年4月26日）	10,588	20	3.4	15,150	3.4	94.7	90
	54期（2021年5月25日）	10,780	20	2.0	15,479	2.2	89.6	89
第10作成期	55期（2021年6月25日）	11,295	20	5.0	16,228	4.8	94.3	94
	56期（2021年7月26日）	11,619	20	3.0	16,818	3.6	92.1	69
	57期（2021年8月25日）	11,523	20	△ 0.7	16,874	0.3	95.4	68
	58期（2021年9月27日）	11,565	20	0.5	17,027	0.9	96.6	68
	59期（2021年10月25日）	11,892	20	3.0	17,589	3.3	100.7	68
	60期（2021年11月25日）	11,879	20	0.1	17,708	0.7	97.2	68
第11作成期	61期（2021年12月27日）	11,774	20	△ 0.7	17,657	△ 0.3	95.7	57
	62期（2022年1月25日）	11,245	20	△ 4.3	16,839	△ 4.6	96.4	55
	63期（2022年2月25日）	11,625	20	3.6	17,421	3.5	95.4	57
	64期（2022年3月25日）	11,845	20	2.1	17,991	3.3	98.1	58
	65期（2022年4月25日）	11,492	20	△ 2.8	17,549	△ 2.5	102.4	50
	66期（2022年5月25日）	10,505	20	△ 8.4	16,175	△ 7.8	94.3	46

（注1）基準価額は1万口当たり、騰落率は分配金込みで表示しています。

（注2）当ファンドの参考指数は、S&P/TSX Capped REIT Index（配当込み／カナダドルベース）です。当参考指数は、ファンドの設定日の前営業日を10,000として委託会社が算出したものです。

（注3）当ファンドは親投資信託を組入れますので、「投資信託証券組入比率」は実質比率を記載しております。

※参考指数に関して

S&P/TSX Capped REIT Indexは、カナダの主要リートを構成銘柄とする代表的なリート指数です。

■ 当作成期中の基準価額と市況等の推移

決算期	年 月 日	基 準 価 額		参 考 指 数		投資信託証券 組入比率
		騰 落 率	騰 落 率	騰 落 率	騰 落 率	
第61期	(期 首) 2021年11月25日	円 11,879	% —	17,708	% —	% 97.2
	11月末	11,732	△1.2	17,496	△1.2	93.1
	(期 末) 2021年12月27日	11,794	△0.7	17,657	△0.3	95.7
第62期	(期 首) 2021年12月27日	11,774	—	17,657	—	95.7
	12月末	11,923	1.3	17,875	1.2	96.4
	(期 末) 2022年1月25日	11,265	△4.3	16,839	△4.6	96.4
第63期	(期 首) 2022年1月25日	11,245	—	16,839	—	96.4
	1月末	11,454	1.9	17,190	2.1	97.2
	(期 末) 2022年2月25日	11,645	3.6	17,421	3.5	95.4
第64期	(期 首) 2022年2月25日	11,625	—	17,421	—	95.4
	2月末	11,757	1.1	17,629	1.2	95.5
	(期 末) 2022年3月25日	11,865	2.1	17,991	3.3	98.1
第65期	(期 首) 2022年3月25日	11,845	—	17,991	—	98.1
	3月末	11,923	0.7	18,089	0.5	100.0
	(期 末) 2022年4月25日	11,512	△2.8	17,549	△2.5	102.4
第66期	(期 首) 2022年4月25日	11,492	—	17,549	—	102.4
	4月末	11,276	△1.9	17,212	△1.9	102.1
	(期 末) 2022年5月25日	10,525	△8.4	16,175	△7.8	94.3

(注1) 騰落率は期首比です。(期末基準価額は分配金を含みます。)

(注2) 基準価額は1万口当たりで表示しています。

(注3) 当ファンドの参考指数は、S&P/TSX Capped REIT Index（配当込み/カナダドルベース）です。当参考指数は、ファンドの設定日の前営業日を10,000として委託会社が算出したものです。

(注4) 当ファンドは親投資信託を組入れますので、「投資信託証券組入比率」は実質比率を記載しております。

【Bコース（為替ヘッジなし・毎月）】

■最近5作成期の運用実績

作成期	決算期	基準価額			参考指数		投資信託 証券 組入比率	純資産 総額
		(分配落)	税 込 分 配 金	期 中 騰 落 率	期 中 騰 落 率	期 中 騰 落 率		
		円	円	%		%	%	百万円
第7作成期	37期（2019年12月25日）	11,473	40	0.4	15,768	0.4	95.4	229
	38期（2020年1月27日）	11,918	40	4.2	16,521	4.8	96.4	233
	39期（2020年2月25日）	12,232	40	3.0	17,095	3.5	95.8	238
	40期（2020年3月25日）	6,925	40	△43.1	9,348	△45.3	90.6	136
	41期（2020年4月27日）	7,745	40	12.4	10,792	15.4	92.0	154
	42期（2020年5月25日）	7,722	40	0.2	10,958	1.5	92.3	154
第8作成期	43期（2020年6月25日）	8,139	40	5.9	11,612	6.0	93.8	162
	44期（2020年7月27日）	8,090	40	△0.1	11,677	0.6	95.9	159
	45期（2020年8月25日）	8,292	40	3.0	12,157	4.1	97.0	161
	46期（2020年9月25日）	7,709	40	△6.5	11,393	△6.3	95.1	149
	47期（2020年10月26日）	7,948	40	3.6	11,790	3.5	95.9	150
	48期（2020年11月25日）	9,296	40	17.5	13,653	15.8	95.3	172
第9作成期	49期（2020年12月25日）	8,878	40	△4.1	13,280	△2.7	95.3	159
	50期（2021年1月25日）	9,132	40	3.3	13,764	3.6	95.8	159
	51期（2021年2月25日）	9,719	40	6.9	14,624	6.2	96.1	167
	52期（2021年3月25日）	10,325	40	6.6	15,682	7.2	95.7	177
	53期（2021年4月26日）	10,637	40	3.4	16,202	3.3	95.3	177
	54期（2021年5月25日）	11,259	40	6.2	17,281	6.7	89.5	340
第10作成期	55期（2021年6月25日）	11,755	40	4.8	18,049	4.4	94.6	204
	56期（2021年7月26日）	11,807	40	0.8	18,258	1.2	95.2	199
	57期（2021年8月25日）	11,602	40	△1.4	18,171	△0.5	95.0	196
	58期（2021年9月27日）	11,691	40	1.1	18,435	1.5	95.6	179
	59期（2021年10月25日）	12,571	40	7.9	19,993	8.5	96.4	180
	60期（2021年11月25日）	12,418	40	△0.9	19,937	△0.3	97.4	175
第11作成期	61期（2021年12月27日）	12,038	40	△2.7	19,474	△2.3	95.5	167
	62期（2022年1月25日）	11,599	40	△3.3	18,772	△3.6	95.1	178
	63期（2022年2月25日）	11,972	40	3.6	19,416	3.4	95.6	181
	64期（2022年3月25日）	13,107	40	9.8	21,629	11.4	96.0	200
	65期（2022年4月25日）	13,205	40	1.1	21,944	1.5	95.8	202
	66期（2022年5月25日）	11,854	40	△9.9	19,777	△9.9	95.0	177

（注1）基準価額は1万円当たり、騰落率は分配金込みで表示しています。

（注2）当ファンドの参考指数は、S&P/TSX Capped REIT Index（配当込み/円換算ベース/三菱UFJ銀行T T M）です。当参考指数は、ファンドの設定日の前営業日を10,000として委託会社が算出したものです。

（注3）当ファンドは親投資信託を組入れますので、「投資信託証券組入比率」は実質比率を記載しております。

※参考指数に関して

S&P/TSX Capped REIT Indexは、カナダの主要リートを構成銘柄とする代表的なリート指数です。

■ 当作成期中の基準価額と市況等の推移

決算期	年 月 日	基 準 価 額		参 考 指 数		投資信託証券 組入比率
		円	騰 落 率		騰 落 率	
第61期	(期 首) 2021年11月25日	12,418	—	19,937	—	97.4
	11月末	12,016	△3.2	19,295	△ 3.2	95.2
	(期 末) 2021年12月27日	12,078	△2.7	19,474	△ 2.3	95.5
第62期	(期 首) 2021年12月27日	12,038	—	19,474	—	95.5
	12月末	12,286	2.1	19,885	2.1	95.3
	(期 末) 2022年1月25日	11,639	△3.3	18,772	△ 3.6	95.1
第63期	(期 首) 2022年1月25日	11,599	—	18,772	—	95.1
	1月末	11,841	2.1	19,205	2.3	95.7
	(期 末) 2022年2月25日	12,012	3.6	19,416	3.4	95.6
第64期	(期 首) 2022年2月25日	11,972	—	19,416	—	95.6
	2月末	12,144	1.4	19,715	1.5	95.4
	(期 末) 2022年3月25日	13,147	9.8	21,629	11.4	96.0
第65期	(期 首) 2022年3月25日	13,107	—	21,629	—	96.0
	3月末	13,255	1.1	21,879	1.2	97.0
	(期 末) 2022年4月25日	13,245	1.1	21,944	1.5	95.8
第66期	(期 首) 2022年4月25日	13,205	—	21,944	—	95.8
	4月末	12,875	△2.5	21,361	△ 2.7	96.2
	(期 末) 2022年5月25日	11,894	△9.9	19,777	△ 9.9	95.0

(注1) 騰落率は期首比です。(期末基準価額は分配金を含みます。)

(注2) 基準価額は1万円当たりで表示しています。

(注3) 当ファンドの参考指数は、S&P/TSX Capped REIT Index（配当込み/円換算ベース/三菱UFJ銀行T T M）です。当参考指数は、ファンドの設定日の前営業日を10,000として委託会社が算出したものです。

(注4) 当ファンドは親投資信託を組入れますので、「投資信託証券組入比率」は実質比率を記載しております。

【Cコース（為替ヘッジあり・年2回）】

■最近5期の運用実績

決 算 期	基 準 価 額			参 考 指 数	投 資 信 託 証 券 組 入 比 率	純 資 産 額	
	(分配落)	税 込 配 金	期 騰 落 率				期 騰 落 率
7期（2020年5月25日）	円 8,895	円 0	% △26.7	11,527	% △25.8	% 93.6	百万円 9
8期（2020年11月25日）	10,681	0	20.1	13,740	19.2	95.8	11
9期（2021年5月25日）	11,882	0	11.2	15,479	12.7	89.6	9
10期（2021年11月25日）	13,213	0	11.2	17,708	14.4	97.2	9
11期（2022年5月25日）	11,766	0	△11.0	16,175	△8.7	94.3	8

（注1）基準価額は1万口当たり、騰落率は分配金込みで表示しています。

（注2）当ファンドの参考指数は、S&P/TSX Capped REIT Index（配当込み/カナダドルベース）です。当参考指数は、ファンドの設定日の前営業日を10,000として委託会社が算出したものです。

（注3）当ファンドは親投資信託を組入れますので、「投資信託証券組入比率」は実質比率を記載しております。

※参考指数に関して

S&P/TSX Capped REIT Indexは、カナダの主要リートを構成銘柄とする代表的なリート指数です。

■当期中の基準価額と市況等の推移

年 月 日	基 準 価 額		参 考 指 数	投 資 信 託 証 券 組 入 比 率
	騰 落 率	騰 落 率		
(期 首) 2021年11月25日	円 13,213	% —	17,708	% 97.2
11月末	13,048	△1.2	17,496	△1.2
12月末	13,278	0.5	17,875	0.9
2022年1月末	12,773	△3.3	17,190	△2.9
2月末	13,135	△0.6	17,629	△0.4
3月末	13,314	0.8	18,089	2.2
4月末	12,619	△4.5	17,212	△2.8
(期 末) 2022年5月25日	11,766	△11.0	16,175	△8.7

（注1）騰落率は期首比です。（期末基準価額は分配金を含みます。）

（注2）基準価額は1万口当たりで表示しています。

（注3）当ファンドの参考指数は、S&P/TSX Capped REIT Index（配当込み/カナダドルベース）です。当参考指数は、ファンドの設定日の前営業日を10,000として委託会社が算出したものです。

（注4）当ファンドは親投資信託を組入れますので、「投資信託証券組入比率」は実質比率を記載しております。

【Dコース（為替ヘッジなし・年2回）】

■最近5期の運用実績

決 算 期	基 準 価 額			参 考 指 数	投 資 信 託 証 券 組 入 比 率	純 資 産 額
	(分配落)	税 込 金 配 分	期 中 騰 落 率			
7期（2020年5月25日）	円 8,981	円 0	% △30.9	10,958	% △30.2	百万円 33
8期（2020年11月25日）	11,160	0	24.3	13,653	24.6	35
9期（2021年5月25日）	13,888	0	24.4	17,281	26.6	58
10期（2021年11月25日）	15,646	0	12.7	19,937	15.4	75
11期（2022年5月25日）	15,241	0	△2.6	19,777	△0.8	58

（注1）基準価額は1万口当たり、騰落率は分配金込みで表示しています。

（注2）当ファンドの参考指数は、S&P/TSX Capped REIT Index（配当込み／円換算ベース／三菱UFJ銀行T T M）です。当参考指数は、ファンドの設定日の前営業日を10,000として委託会社が算出したものです。

（注3）当ファンドは親投資信託を組入れますので、「投資信託証券組入比率」は実質比率を記載しております。

※参考指数に関して

S&P/TSX Capped REIT Indexは、カナダの主要リートを構成銘柄とする代表的なリート指数です。

■当期中の基準価額と市況等の推移

年 月 日	基 準 価 額		参 考 指 数	投 資 信 託 証 券 組 入 比 率
	騰 落 率	騰 落 率		
(期 首) 2021年11月25日	円 15,646	% —	19,937	% 97.4
11月末	15,139	△3.2	19,295	95.2
12月末	15,535	△0.7	19,885	95.5
2022年1月末	15,021	△4.0	19,205	96.0
2月末	15,460	△1.2	19,715	95.9
3月末	16,934	8.2	21,879	97.5
4月末	16,495	5.4	21,361	96.8
(期 末) 2022年5月25日	15,241	△2.6	19,777	95.0

（注1）騰落率は期首比です。（期末基準価額は分配金を含みます。）

（注2）基準価額は1万口当たりで表示しています。

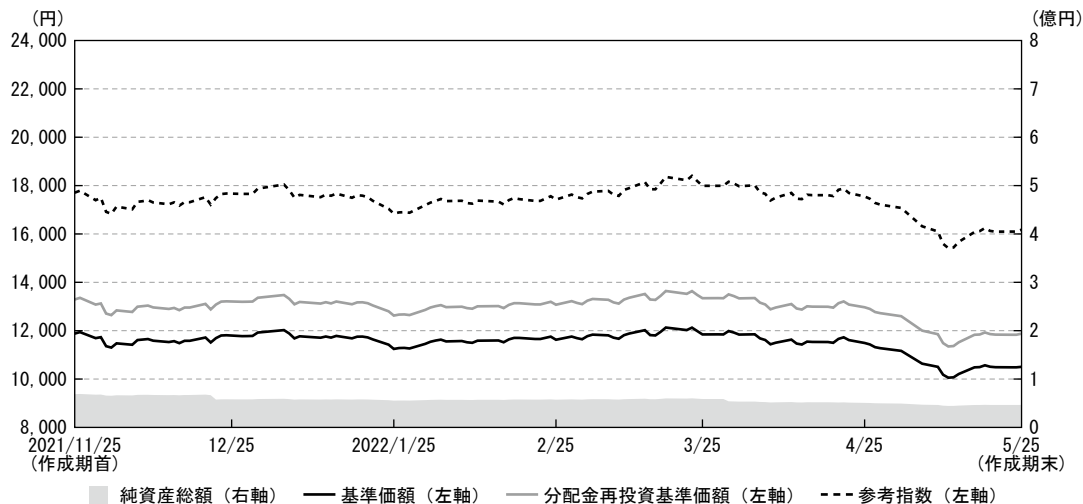
（注3）当ファンドの参考指数は、S&P/TSX Capped REIT Index（配当込み／円換算ベース／三菱UFJ銀行T T M）です。当参考指数は、ファンドの設定日の前営業日を10,000として委託会社が算出したものです。

（注4）当ファンドは親投資信託を組入れますので、「投資信託証券組入比率」は実質比率を記載しております。

運用経過

■基準価額等の推移（2021年11月26日から2022年5月25日まで）

Aコース（為替ヘッジあり・毎月）



作成期首：11,879円

作成期末：10,505円（既払分配金120円）

騰落率：△10.6%（分配金再投資ベース）

※分配金再投資基準価額は、税引前の分配金を再投資（複利運用）したものととして、委託会社が算出したもので、ファンドの運用の実質的なパフォーマンスを示すものです。

※当ファンドの参考指数は、S&P/TSX Capped REIT Index（配当込み／カナダドルベース）です。当参考指数は、ファンドの設定日の前営業日を10,000として委託会社が算出したものです。

※分配金を再投資するかどうかについては、お客様がご利用のコースにより異なります。また、ファンドの購入価額により課税条件も異なります。従って、各個人のお客様の損益状況を示すものではありません。

■基準価額の主な変動要因

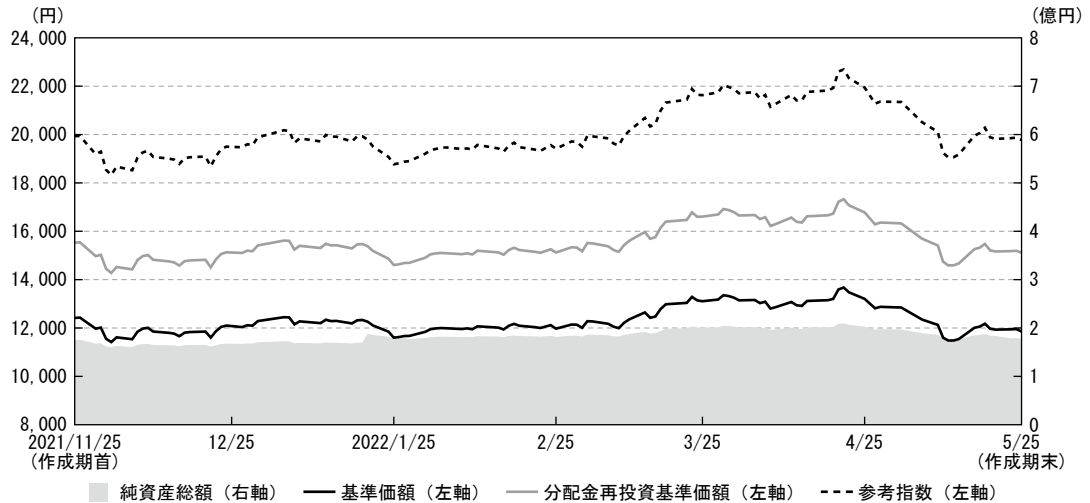
- ・カナダリート市場が下落したことがマイナス寄与しました。

◆当作成期間の組入ファンドの騰落率

組入ファンド	騰落率
マニユライフ・カナダ・リート・マザーファンド	△1.8%

■基準価額等の推移（2021年11月26日から2022年5月25日まで）

Bコース（為替ヘッジなし・毎月）



作成期首：12,418円

作成期末：11,854円（既払分配金240円）

騰落率：△2.7%（分配金再投資ベース）

※分配金再投資基準価額は、税引前の分配金を再投資（複利運用）したものととして、委託会社が算出したもので、ファンドの運用の実質的なパフォーマンスを示すものです。

※当ファンドの参考指数は、S&P/TSX Capped REIT Index（配当込み/円換算ベース/三菱UFJ銀行T T M）です。当参考指数は、ファンドの設定日の前営業日を10,000として委託会社が算出したものです。

※分配金を再投資するかどうかについては、お客様がご利用のコースにより異なります。また、ファンドの購入価額により課税条件も異なります。従って、各個人のお客様の損益状況を示すものではありません。

■基準価額の主な変動要因

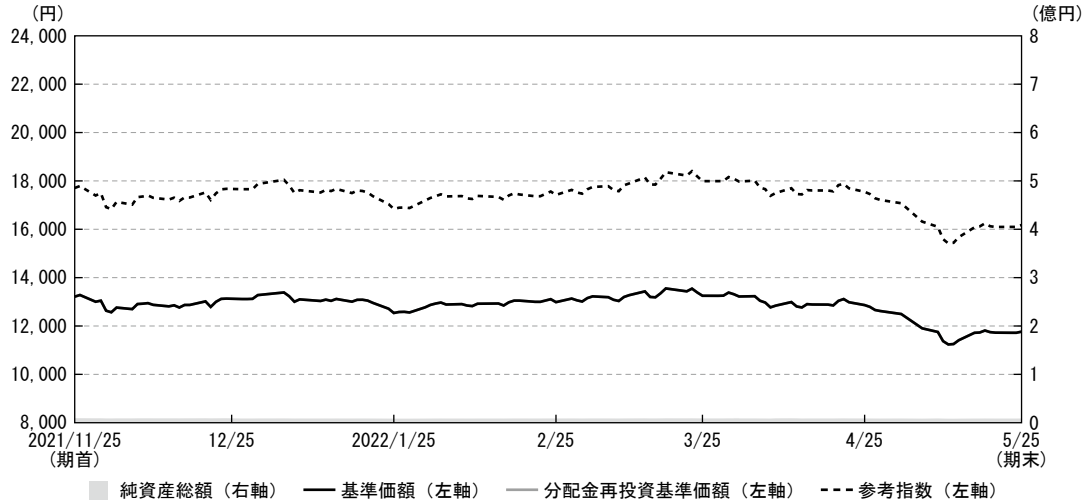
- ・カナダリート市場が下落したことがマイナス寄与しました。
- ・カナダドルが対円で上昇（円安）したことがプラス寄与しました。

◆当作成期間の組入ファンドの騰落率

組入ファンド	騰落率
マニユライフ・カナダ・リート・マザーファンド	△1.8%

■基準価額等の推移（2021年11月26日から2022年5月25日まで）

Cコース（為替ヘッジあり・年2回）



期 首：13,213円

期 末：11,766円（既払分配金0円）

騰 落 率：△11.0%（分配金再投資ベース）

※分配金再投資基準価額は、税引前の分配金を再投資（複利運用）したものととして、委託会社が算出したもので、ファンドの運用の実質的なパフォーマンスを示すものです。

※当ファンドの参考指数は、S&P/TSX Capped REIT Index（配当込み/カナダドルベース）です。当参考指数は、ファンドの設定日の前営業日を10,000として委託会社が算出したものです。

※分配金を再投資するかどうかについては、お客様がご利用のコースにより異なります。また、ファンドの購入価額により課税条件も異なります。従って、各個人のお客様の損益状況を示すものではありません。

■基準価額の主な変動要因

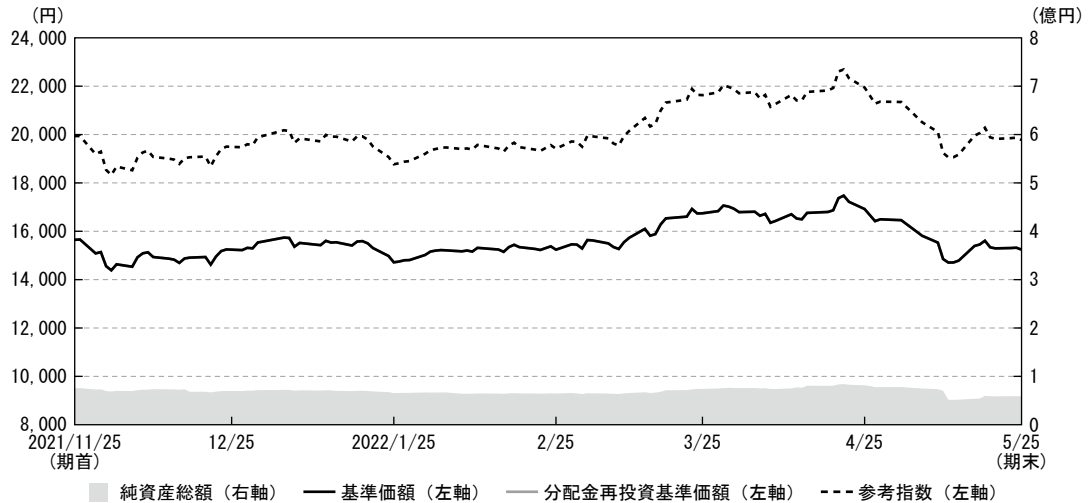
- ・カナダリート市場が下落したことがマイナス寄与しました。

◆当期間の組入ファンドの騰落率

組入ファンド	騰落率
マニユライフ・カナダ・リート・マザーファンド	△1.8%

■基準価額等の推移（2021年11月26日から2022年5月25日まで）

Dコース（為替ヘッジなし・年2回）



期 首：15,646円

期 末：15,241円（既払分配金0円）

騰 落 率：△2.6%（分配金再投資ベース）

※分配金再投資基準価額は、税引前の分配金を再投資（複利運用）したものととして、委託会社が算出したもので、ファンドの運用の実質的なパフォーマンスを示すものです。

※当ファンドの参考指数は、S&P/TSX Capped REIT Index（配当込み/円換算ベース/三菱UFJ銀行T T M）です。当参考指数は、ファンドの設定日の前営業日を10,000として委託会社が算出したものです。

※分配金を再投資するかどうかについては、お客様がご利用のコースにより異なります。また、ファンドの購入価額により課税条件も異なります。従って、各個人のお客様の損益状況を示すものではありません。

■基準価額の主な変動要因

- ・カナダリート市場が下落したことがマイナス寄与しました。
- ・カナダドルが対円で上昇（円安）したことがプラス寄与しました。

◆当期間の組入ファンドの騰落率

組入ファンド	騰落率
マニユライフ・カナダ・リート・マザーファンド	△1.8%

■投資環境

[カナダリート市況]

全コース共通

当期間のカナダリート市場は下落しました。原油価格の上昇や堅調な雇用環境が上昇要因となった一方、長期金利の上昇、カナダ銀行（中央銀行）の積極的な金融引き締め姿勢、中国の景気減速懸念やウクライナ紛争の長期化などによる世界経済の減速懸念などが下落要因となりました。

[為替市況]

Bコース／Dコース

カナダドルは、対円で上昇（円安）しました。作成期初にカナダドルは91円台で始まった後、長期金利の上昇や原油価格の上昇などがカナダドル買い要因となり、作成期末には98円台となりました。

■当該投資信託のポートフォリオ

全コース共通

主要投資対象とする「マニユライフ・カナダ・リート・マザーファンド」受益証券の組入比率を高位に維持しました。

Aコース、Cコースでは、原則として対円での為替ヘッジを行い、為替変動リスクの低減を図っています。

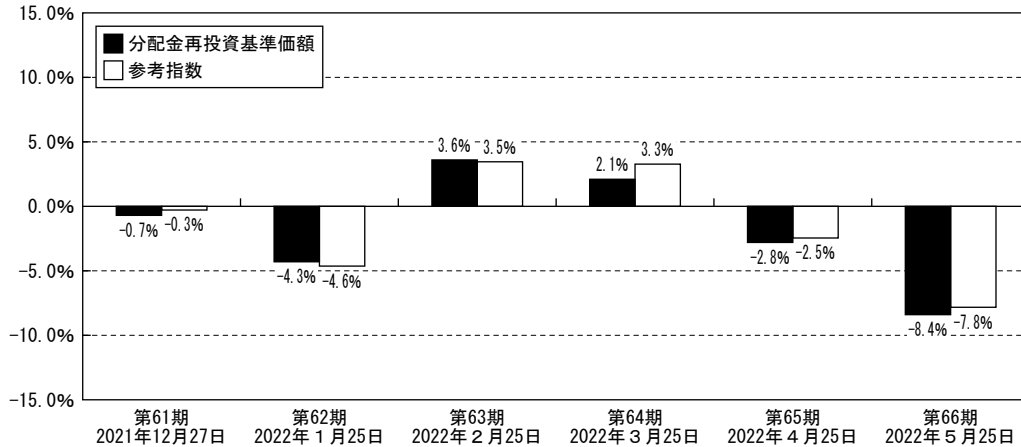
マニユライフ・カナダ・リート・マザーファンド

当該マザーファンドを通じて、主としてカナダの不動産投資信託証券に投資を行い、安定した配当収益の確保および信託財産の中長期的な成長をめざして運用を行いました。

■当該投資信託のベンチマークとの差異

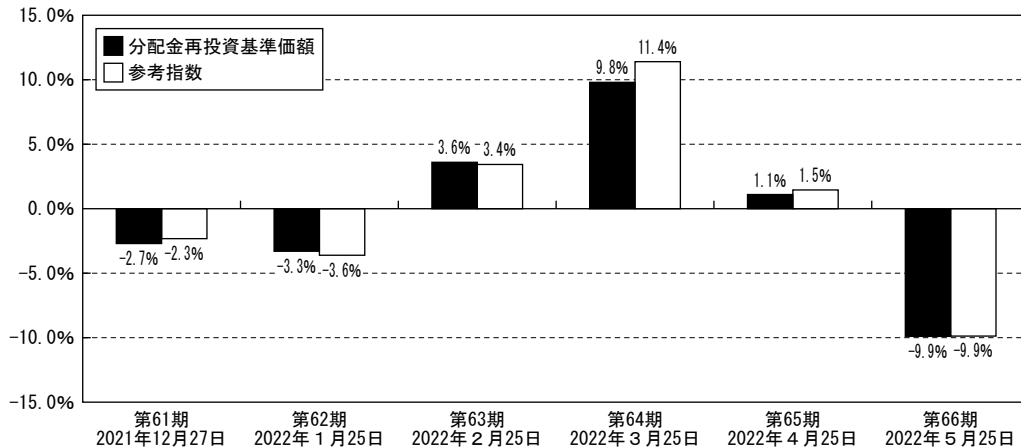
当ファンドは運用の目標となるベンチマークを設けておりません。以下のグラフは、当ファンドの基準価額と参考指数の騰落率の対比です。

Aコース（為替ヘッジあり・毎月）



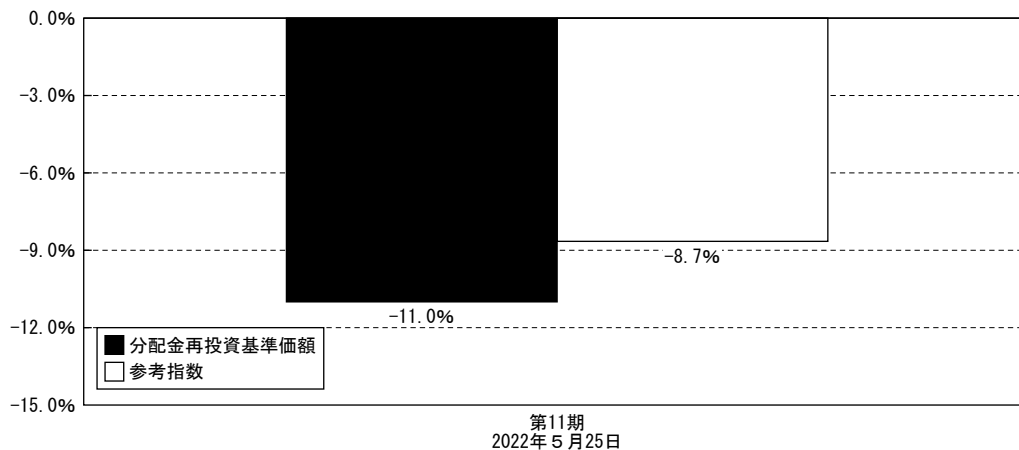
※当ファンドの参考指数は、S&P/TSX Capped REIT Index（配当込み／カナダドルベース）です。当参考指数は、ファンドの設定日の前営業日を10,000として委託会社が算出したものです。

Bコース（為替ヘッジなし・毎月）



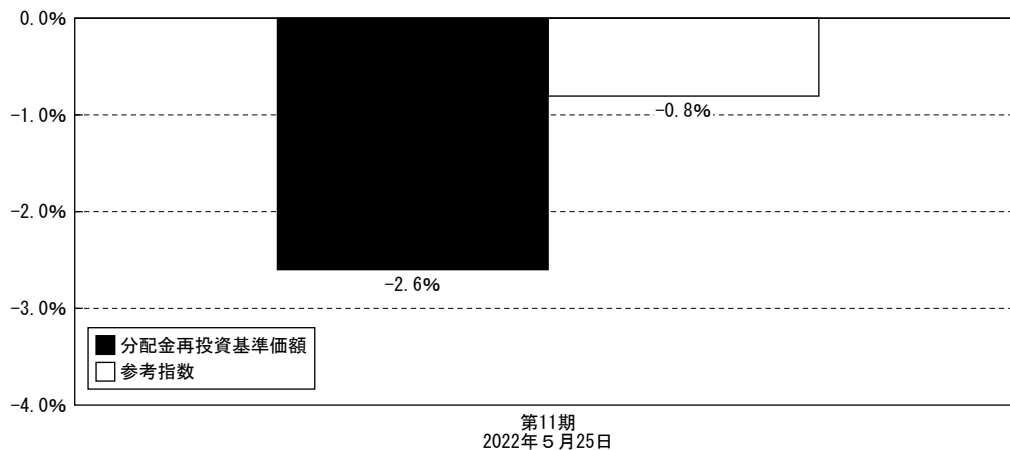
※当ファンドの参考指数は、S&P/TSX Capped REIT Index（配当込み／円換算ベース／三菱UFJ銀行T T M）です。当参考指数は、ファンドの設定日の前営業日を10,000として委託会社が算出したものです。

Cコース（為替ヘッジあり・年2回）



※当ファンドの参考指数は、S&P/TSX Capped REIT Index（配当込み／カナダドルベース）です。当参考指数は、ファンドの設定日の前営業日を10,000として委託会社が算出したものです。

Dコース（為替ヘッジなし・年2回）



※当ファンドの参考指数は、S&P/TSX Capped REIT Index（配当込み／円換算ベース／三菱UFJ銀行T T M）です。当参考指数は、ファンドの設定日の前営業日を10,000として委託会社が算出したものです。

■収益分配金について

Aコース（為替ヘッジあり・毎月）

第61期から第66期は20円、合計120円（1万口当たり、税引前）とさせていただきます。留保益の運用については、特に制限を設けず運用の基本方針に基づき運用を行います。

[分配原資の内訳]

（1万口当たり、税引前）

	第61期	第62期	第63期	第64期	第65期	第66期
	自 2021年11月26日 至 2021年12月27日	自 2021年12月28日 至 2022年1月25日	自 2022年1月26日 至 2022年2月25日	自 2022年2月26日 至 2022年3月25日	自 2022年3月26日 至 2022年4月25日	自 2022年4月26日 至 2022年5月25日
当期分配金 (円)	20	20	20	20	20	20
(対基準価額比率) (%)	0.170	0.178	0.172	0.169	0.174	0.190
当期の収益 (円)	7	17	16	7	14	13
当期の収益以外 (円)	12	2	3	12	5	6
翌期繰越分配対象額 (円)	2,243	2,249	2,257	2,263	2,300	2,296

(注1) 当期分配金の対基準価額比率は当期分配金（税込み）の期末基準価額（分配金込み）に対する比率であり、ファンドの収益率とは異なります。

(注2) 「当期の収益」は「経費控除後の配当等収益」および「経費控除後の有価証券売買等損益」から分配に充当した金額です。

また、「当期の収益以外」は「収益調整金」および「分配準備積立金」から分配に充当した金額です。

(注3) 円未満は切り捨てており、当期の収益と当期の収益以外の合計が当期分配金（税込み）に合致しない場合があります。

Bコース（為替ヘッジなし・毎月）

第61期から第66期は40円、合計240円（1万口当たり、税引前）とさせていただきます。留保益の運用については、特に制限を設けず運用の基本方針に基づき運用を行います。

[分配原資の内訳]

（1万口当たり、税引前）

	第61期	第62期	第63期	第64期	第65期	第66期
	自 2021年11月26日 至 2021年12月27日	自 2021年12月28日 至 2022年1月25日	自 2022年1月26日 至 2022年2月25日	自 2022年2月26日 至 2022年3月25日	自 2022年3月26日 至 2022年4月25日	自 2022年4月26日 至 2022年5月25日
当期分配金 (円)	40	40	40	40	40	40
(対基準価額比率) (%)	0.331	0.344	0.333	0.304	0.302	0.336
当期の収益 (円)	—	—	—	—	—	—
当期の収益以外 (円)	40	40	40	40	40	40
翌期繰越分配対象額 (円)	3,157	3,148	3,136	3,784	3,881	3,861

(注1) 当期分配金の対基準価額比率は当期分配金（税込み）の期末基準価額（分配金込み）に対する比率であり、ファンドの収益率とは異なります。

(注2) 「当期の収益」は「経費控除後の配当等収益」および「経費控除後の有価証券売買等損益」から分配に充当した金額です。

また、「当期の収益以外」は「収益調整金」および「分配準備積立金」から分配に充当した金額です。

(注3) 円未満は切り捨てており、当期の収益と当期の収益以外の合計が当期分配金（税込み）に合致しない場合があります。

Cコース（為替ヘッジあり・年2回）

基準価額水準・市況動向等を勘案した結果、分配金のお支払いは見送りとさせていただきます。留保益の運用については、特に制限を設けず運用の基本方針に基づき運用を行います。

[分配原資の内訳]

(1万口当たり、税引前)

		第11期	
		自 2021年11月26日 至 2022年5月25日	
当期分配金	(円)	—	
(対基準価額比率)	(%)	—	
当期の収益	(円)	—	
当期の収益以外	(円)	—	
翌期繰越分配対象額	(円)	3,526	

(注1) 当期分配金の対基準価額比率は当期分配金（税込み）の期末基準価額（分配金込み）に対する比率であり、ファンドの収益率とは異なります。

(注2) 「当期の収益」は「経費控除後の配当等収益」および「経費控除後の有価証券売買等損益」から分配に充当した金額です。また、「当期の収益以外」は「収益調整金」および「分配準備積立金」から分配に充当した金額です。

(注3) 円未満は切り捨てており、当期の収益と当期の収益以外の合計が当期分配金（税込み）に合致しない場合があります。

Dコース（為替ヘッジなし・年2回）

基準価額水準・市況動向等を勘案した結果、分配金のお支払いは見送りとさせていただきます。留保益の運用については、特に制限を設けず運用の基本方針に基づき運用を行います。

[分配原資の内訳]

(1万口当たり、税引前)

		第11期	
		自 2021年11月26日 至 2022年5月25日	
当期分配金	(円)	—	
(対基準価額比率)	(%)	—	
当期の収益	(円)	—	
当期の収益以外	(円)	—	
翌期繰越分配対象額	(円)	5,241	

(注1) 当期分配金の対基準価額比率は当期分配金（税込み）の期末基準価額（分配金込み）に対する比率であり、ファンドの収益率とは異なります。

(注2) 「当期の収益」は「経費控除後の配当等収益」および「経費控除後の有価証券売買等損益」から分配に充当した金額です。また、「当期の収益以外」は「収益調整金」および「分配準備積立金」から分配に充当した金額です。

(注3) 円未満は切り捨てており、当期の収益と当期の収益以外の合計が当期分配金（税込み）に合致しない場合があります。

■今後の運用方針

全コース共通

主要投資対象とする「マニユライフ・カナダ・リート・マザーファンド」受益証券の組入比率を高位に保ち、安定した配当収益の確保および信託財産の中長期的な成長をめざして運用を行う方針です。

Aコース、Cコースでは、原則として対円での為替ヘッジを行い、為替変動リスクの低減を図る方針です。

マニユライフ・カナダ・リート・マザーファンド

カナダ銀行が金融引き締め姿勢を強める中、依然として低金利環境であることに変わりはなく、相対的に高い利回りを求める投資家の需要がカナダリート市場を後押しすると考えられます。引き続き、ウクライナ情勢、インフレ率の上昇、金利上昇などが、市場の不確実性を高める要因となる一方、エネルギー価格の上昇がカナダ経済を下支えすると考えられます。セクターでは、安定的な需要が見込まれる住宅への投資割合を高くしています。当ファンドでは、ファンダメンタルズ分析に基づき、安定的な配当および中長期的成長が見込める銘柄を選定し投資してまいります。

【Aコース（為替ヘッジあり・毎月）】

■ 1万口当たりの費用明細

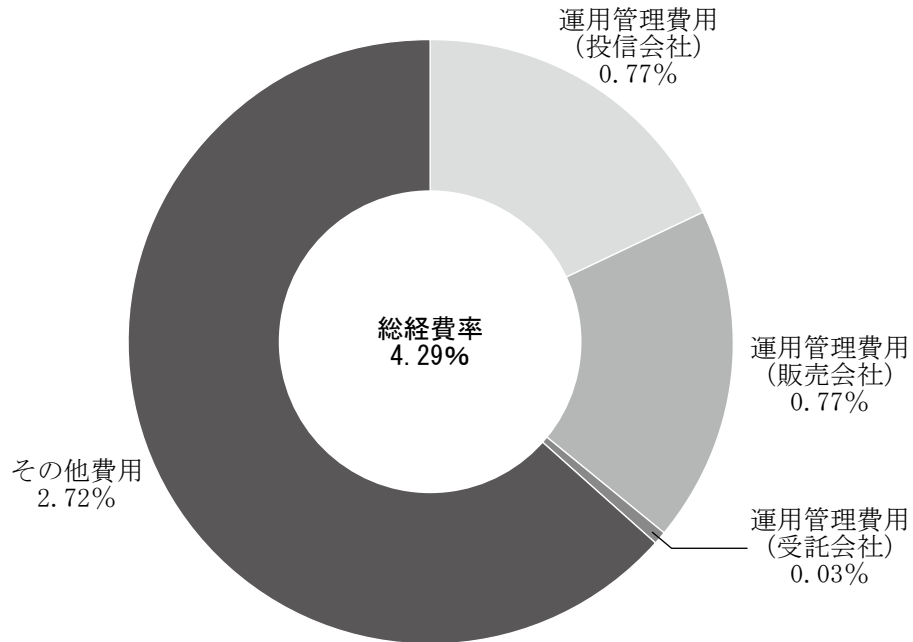
項目	第61期～第66期 (2021年11月26日～2022年5月25日)		項目の概要
	金額	比率	
	平均基準価額	11,677円	
(a) 信託報酬 （投信会社） （販売会社） （受託会社）	91円 (45) (45) (2)	0.780% (0.382) (0.382) (0.016)	(a) 信託報酬＝作成期間の平均基準価額×信託報酬率 ・委託した資金の運用の対価 ・交付運用報告書等各種書類の送付、口座内でのファンドの管理、購入後の情報提供等の対価 ・運用財産の管理、投信会社からの指図の実行の対価
(b) 募集手数料	—	—	
(c) 売買委託手数料 （投資信託証券）	3 (3)	0.024 (0.024)	(c) 売買委託手数料＝作成期間の売買委託手数料÷作成期間の平均受益権口数 売買委託手数料は、有価証券等の売買の際、売買仲介人に支払う手数料
(d) 有価証券取引税	—	—	(d) 有価証券取引税＝作成期間の有価証券取引税÷作成期間の平均受益権口数 有価証券取引税は、有価証券の取引の都度発生する取引に関する税金
(e) その他費用 （保管費用） （監査費用） （印刷） （その他）	157 (25) (13) (0) (118)	1.347 (0.218) (0.115) (0.003) (1.011)	(e) その他費用＝作成期間のその他費用÷作成期間の平均受益権口数 その他費用 ・保管費用は、海外における保管銀行等に支払う有価証券等の保管及び資金の送金・資産の移転等に要する費用 ・監査費用は、監査法人等に支払うファンドの監査に係る費用 ・印刷は、印刷会社等に支払う法定書類の作成等に係る費用 ・その他は、信託財産に関する租税、信託事務の処理に要する諸費用等
合計	251	2.151	

- * 作成期間の費用（消費税のかかるものは消費税を含む）は追加、解約によって受益権口数に変動があるため、簡便法により算出した結果です。
* 各項目毎に円未満は四捨五入してあります。
* 売買委託手数料、有価証券取引税およびその他費用は、このファンドが組み入れているマザーファンドが支払った金額のうち、このファンドに対応するものを含みます。
* 各比率は1万口当たりのそれぞれの費用金額を作成期間の平均基準価額で除して100を乗じたものです。

（参考情報）

■ 総経費率

当作成期中の運用・管理にかかった費用の総額（原則として、募集手数料、売買委託手数料及び有価証券取引税を除く。）を期中の平均受益権口数に期中の平均基準価額（1口当たり）を乗じた数で除した総経費率（年率）は4.29%です。



*各費用は、原則として、募集手数料、売買委託手数料及び有価証券取引税を含みません。

*各比率は、年率換算した値です。

*上記の前提条件で算出したものです。このため、これらの値はあくまでも参考であり、実際に発生した費用の比率とは異なります。

■売買及び取引の状況（2021年11月26日から2022年5月25日まで）

親投資信託受益証券の設定、解約状況

	第61期～第66期			
	設 定		解 約	
	口 数	金 額	口 数	金 額
	千口	千円	千口	千円
マニユライフ・カナダ・リート・マザーファンド	1,586	2,602	14,394	24,314

（注）単位未満は切り捨てております。

■利害関係人との取引状況等（2021年11月26日から2022年5月25日まで）

期中の利害関係人との取引状況

当ファンド

当作成期中における利害関係人との取引等はありません。

マニユライフ・カナダ・リート・マザーファンド

当作成期中における利害関係人との取引等はありません。

（注）利害関係人とは投資信託及び投資法人に関する法律第11条第1項に規定される利害関係人です。

■第一種金融商品取引業又は第二種金融商品取引業を兼業している委託会社の自己の取引状況

（2021年11月26日から2022年5月25日まで）

該当事項はありません。

■自社による当ファンドの設定・解約状況（2021年11月26日から2022年5月25日まで）

該当事項はありません。

■組入資産の明細（2022年5月25日現在）

親投資信託残高

項 目	第10作成期末	第11作成期末	
	口 数	口 数	評 価 額
	千口	千口	千円
マニユライフ・カナダ・リート・マザーファンド	40,663	27,855	46,139

（注1）マザーファンドの2022年5月25日現在の受益権総口数は175,811千口です。

（注2）口数・評価額の単位未満は切り捨てております。

■有価証券の貸付及び借入の状況（2022年5月25日現在）

該当事項はありません。

■投資信託財産の構成

（2022年5月25日現在）

項 目	第11作成期末	
	評 価 額	比 率
	千円	%
マニユライフ・カナダ・リート・マザーファンド	46,139	98.7
コー ル ・ ロ ー ン 等 、 そ の 他	585	1.3
投 資 信 託 財 産 総 額	46,724	100.0

（注1）金額の単位未満は切り捨てております。

（注2）マニユライフ・カナダ・リート・マザーファンドにおいて、当作成期末における外貨建純資産（284,874千円）の投資信託財産総額（298,705千円）に対する比率は95.4%です。

（注3）外貨建資産は、当作成期末の時価をわが国の対顧客電信売買相場の仲値により邦貨換算したものです。なお、当作成期末における邦貨換算レートは、1カナダドル=98.96円です。

■資産、負債、元本及び基準価額の状況

項 目	第61期末 2021年12月27日	第62期末 2022年1月25日	第63期末 2022年2月25日	第64期末 2022年3月25日	第65期末 2022年4月25日	第66期末 2022年5月25日
(A) 資 産	132,797,770円	133,098,364円	116,122,870円	122,714,344円	122,340,504円	108,000,571円
マニユライフ・カナダ・リート・マザーファンド(評価額)	58,078,572	56,109,462	57,161,301	60,012,513	54,219,631	46,139,976
未 収 入 金	74,719,198	76,988,902	58,961,569	62,701,831	68,120,873	61,860,595
(B) 負 債	74,878,514	77,721,225	58,803,942	63,995,794	71,605,936	61,514,417
未 払 金	74,677,463	77,538,864	58,616,160	63,812,995	71,432,700	61,353,257
未払収益分配金	98,388	98,491	98,615	99,142	88,299	88,506
未払解約金	—	591	1,569	2,507	2,174	134
未払信託報酬	90,663	72,404	75,973	70,650	71,138	61,270
その他未払費用	12,000	10,875	11,625	10,500	11,625	11,250
(C) 純資産総額(A-B)	57,919,256	55,377,139	57,318,928	58,718,550	50,734,568	46,486,154
元 本	49,194,357	49,245,730	49,307,615	49,571,298	44,149,563	44,253,422
次期繰越損益金	8,724,899	6,131,409	8,011,313	9,147,252	6,585,005	2,232,732
(D) 受 益 権 総 口 数	49,194,357口	49,245,730口	49,307,615口	49,571,298口	44,149,563口	44,253,422口
1万口当たり基準価額(C/D)	11,774円	11,245円	11,625円	11,845円	11,492円	10,505円

（注1）当ファンドの第61期首元本額は57,877,066円、第61～66期中追加設定元本額は708,557円、第61～66期中一部解約元本額は14,332,201円です。

（注2）1口当たり純資産額は、第61期1.1774円、第62期1.1245円、第63期1.1625円、第64期1.1845円、第65期1.1492円、第66期1.0505円です。

※本運用報告書作成時点において、本計算期間に係るファンド監査は終了していません。

■損益の状況

項 目	第61期	第62期	第63期	第64期	第65期	第66期
	自 2021年11月26日 至 2021年12月27日	自 2021年12月28日 至 2022年1月25日	自 2022年1月26日 至 2022年2月25日	自 2022年2月26日 至 2022年3月25日	自 2022年3月26日 至 2022年4月25日	自 2022年4月26日 至 2022年5月25日
(A) 配 当 等 収 益	12,209円	－円	－円	－円	－円	－円
その 他 収 益 金	12,209	－	－	－	－	－
(B) 有 価 証 券 売 買 損 益	△ 343,236	△ 2,420,763	2,057,300	1,262,706	△ 1,401,299	△ 4,194,644
売 買 益	2,196,464	123,417	3,456,991	5,793,099	1,064,217	4,359,625
売 買 損	△ 2,539,700	△ 2,544,180	△ 1,399,691	△ 4,530,393	△ 2,465,516	△ 8,554,269
(C) 信 託 報 酬 等	△ 102,663	△ 83,279	△ 87,598	△ 81,150	△ 82,763	△ 72,520
(D) 当 期 損 益 金 (A+B+C)	△ 433,690	△ 2,504,042	1,969,702	1,181,556	△ 1,484,062	△ 4,267,164
(E) 前 期 繰 越 損 益 金	9,574,389	9,055,852	6,466,638	8,351,680	8,449,934	6,896,851
(F) 追 加 信 託 差 損 益 金	△ 317,412	△ 321,910	△ 326,412	△ 286,842	△ 289,568	△ 308,449
(配 当 等 相 当 額)	(15,216)	(13,648)	(14,828)	(60,792)	(24,719)	(28,216)
(売 買 損 益 相 当 額)	(△ 332,628)	(△ 335,558)	(△ 341,240)	(△ 347,634)	(△ 314,287)	(△ 336,665)
(G) 計 (D+E+F)	8,823,287	6,229,900	8,109,928	9,246,394	6,673,304	2,321,238
(H) 収 益 分 配 金	△ 98,388	△ 98,491	△ 98,615	△ 99,142	△ 88,299	△ 88,506
次 期 繰 越 損 益 金 (G+H)	8,724,899	6,131,409	8,011,313	9,147,252	6,585,005	2,232,732
追 加 信 託 差 損 益 金	△ 332,662	△ 335,748	△ 341,303	△ 347,715	△ 314,734	△ 336,992
(配 当 等 相 当 額)	(27)	(7)	(22)	(6)	(24)	(27)
(売 買 損 益 相 当 額)	(△ 332,689)	(△ 335,755)	(△ 341,325)	(△ 347,721)	(△ 314,758)	(△ 337,019)
分 配 準 備 積 立 金	11,034,547	11,079,106	11,128,888	11,220,580	10,156,289	10,161,201
繰 越 損 益 金	△ 1,976,986	△ 4,611,949	△ 2,776,272	△ 1,725,613	△ 3,256,550	△ 7,591,477

(注1) 損益の状況の中で(B)有価証券売買損益は各期末の評価換えによるものを含みます。

(注2) 損益の状況の中で(C)信託報酬等には信託報酬に対する消費税等相当額を含めて表示しています。

(注3) 損益の状況の中で(F)追加信託差損益金とあるのは、信託の追加設定の際、追加設定をした価額から元本を差し引いた差額分をいいます。

(注4) マザーファンドの投資信託財産の運用の指図に係る権限の全部又は一部を委託するために要する費用として、マザーファンドの純資産総額に対して年率0.35%以内の額を委託者報酬の中から支弁しております。

(注5) 収益分配金の計算過程は以下の通りです。

第61期 計算期間末における費用控除後の配当等収益（38,424円）、費用控除後の有価証券等損益額（0円）、信託約款に規定する収益調整金（15,277円）および分配準備積立金（11,079,261円）より分配対象収益は11,132,962円（10,000口当たり2,263円）であり、うち98,388円（10,000口当たり20円）を分配金額としております。

第62期 計算期間末における費用控除後の配当等収益（131,298円）、費用控除後の有価証券等損益額（0円）、信託約款に規定する収益調整金（13,845円）および分配準備積立金（11,032,461円）より分配対象収益は11,177,604円（10,000口当たり2,269円）であり、うち98,491円（10,000口当たり20円）を分配金額としております。

第63期 計算期間末における費用控除後の配当等収益（134,400円）、費用控除後の有価証券等損益額（0円）、信託約款に規定する収益調整金（14,913円）および分配準備積立金（11,078,212円）より分配対象収益は11,227,525円（10,000口当たり2,277円）であり、うち98,615円（10,000口当たり20円）を分配金額としております。

第64期 計算期間末における費用控除後の配当等収益（131,212円）、費用控除後の有価証券等損益額（0円）、信託約款に規定する収益調整金（60,879円）および分配準備積立金（11,127,637円）より分配対象収益は11,319,728円（10,000口当たり2,283円）であり、うち99,142円（10,000口当たり20円）を分配金額としております。

第65期 計算期間末における費用控除後の配当等収益（239,407円）、費用控除後の有価証券等損益額（0円）、信託約款に規定する収益調整金（25,190円）および分配準備積立金（9,980,015円）より分配対象収益は10,244,612円（10,000口当たり2,320円）であり、うち88,299円（10,000口当たり20円）を分配金額としております。

第66期 計算期間末における費用控除後の配当等収益（69,143円）、費用控除後の有価証券等損益額（0円）、信託約款に規定する収益調整金（28,570円）および分配準備積立金（10,152,021円）より分配対象収益は10,249,734円（10,000口当たり2,316円）であり、うち88,506円（10,000口当たり20円）を分配金額としております。

※本運用報告書作成時点において、本計算期間に係るファンド監査は終了していません。

■分配金のお知らせ

決算期	第61期	第62期	第63期	第64期	第65期	第66期
1万口当たり分配金	20円	20円	20円	20円	20円	20円

- ・分配金は税込みです。
- ・分配金を再投資する場合、お手持り分配金は、各決算日現在の基準価額に基づいて、みなさまの口座に繰り入れて再投資しました。

<課税上の取り扱い>

- ・分配金には、課税扱いとなる普通分配金と、非課税扱いとなる元本払戻金（特別分配金）があります。分配後の基準価額が個別元本と同額または上回る場合は全額普通分配金となります。分配後の基準価額が個別元本を下回る場合は、下回る部分に相当する金額が元本払戻金（特別分配金）、残りの部分が普通分配金となります。
- ・元本払戻金（特別分配金）が発生した場合は、分配金発生時に個々の受益者の個別元本から当該元本払戻金（特別分配金）を控除した額が、その後の個々の受益者の個別元本となります。
- ・普通分配金については配当所得として課税され、20.315%（所得税15%、復興特別所得税0.315%、地方税5%）の税率で源泉徴収されます。
- ・法人の場合は異なります。

※税法が改正された場合等は、上記内容が変更になる場合があります。

※課税上の取扱いの詳細については、税務専門家等にご確認されることをお勧めします。

お知らせ

◆約款変更

ホームページアドレスの変更に伴い、信託約款に所要の変更を行いました。

(2022年6月24日)

◆運用体制の変更

該当事項はありません。

【Bコース（為替ヘッジなし・毎月）】

■ 1万口当たりの費用明細

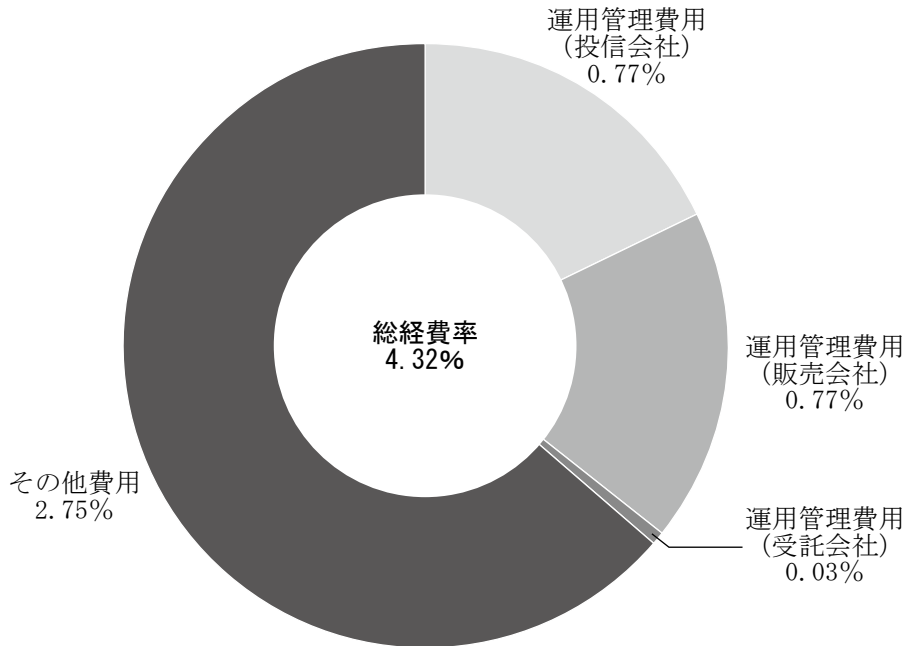
項目	第61期～第66期 (2021年11月26日～2022年5月25日)		項目の概要
	金額	比率	
	平均基準価額	12,402円	
(a) 信託報酬 （投信会社） （販売会社） （受託会社）	97円 (47) (47) (2)	0.780% (0.382) (0.382) (0.016)	(a) 信託報酬＝作成期間の平均基準価額×信託報酬率 ・委託した資金の運用の対価 ・交付運用報告書等各種書類の送付、口座内でのファンドの管理、購入後の情報提供等の対価 ・運用財産の管理、投信会社からの指図の実行の対価
(b) 募集手数料	—	—	
(c) 売買委託手数料 （投資信託証券）	3 (3)	0.025 (0.025)	(c) 売買委託手数料＝作成期間の売買委託手数料÷作成期間の平均受益権口数 売買委託手数料は、有価証券等の売買の際、売買仲介人に支払う手数料
(d) 有価証券取引税	—	—	(d) 有価証券取引税＝作成期間の有価証券取引税÷作成期間の平均受益権口数 有価証券取引税は、有価証券の取引の都度発生する取引に関する税金
(e) その他費用 （保管費用） （監査費用） （印刷） （その他）	169 (28) (8) (4) (130)	1.366 (0.226) (0.066) (0.029) (1.046)	(e) その他費用＝作成期間のその他費用÷作成期間の平均受益権口数 その他費用 ・保管費用は、海外における保管銀行等に支払う有価証券等の保管及び資金の送金・資産の移転等に要する費用 ・監査費用は、監査法人等に支払うファンドの監査に係る費用 ・印刷は、印刷会社等に支払う法定書類の作成等に係る費用 ・その他は、信託財産に関する租税、信託事務の処理に要する諸費用等
合計	269	2.171	

- * 作成期間の費用（消費税のかかるものは消費税を含む）は追加、解約によって受益権口数に変動があるため、簡便法により算出した結果です。
* 各項目毎に円未満は四捨五入してあります。
* 売買委託手数料、有価証券取引税およびその他費用は、このファンドが組み入れているマザーファンドが支払った金額のうち、このファンドに対応するものを含みます。
* 各比率は1万口当たりのそれぞれの費用金額を作成期間の平均基準価額で除して100を乗じたものです。

（参考情報）

■ 総経費率

当作成期中の運用・管理にかかった費用の総額（原則として、募集手数料、売買委託手数料及び有価証券取引税を除く。）を期中の平均受益権口数に期中の平均基準価額（1口当たり）を乗じた数で除した総経費率（年率）は4.32%です。



*各費用は、原則として、募集手数料、売買委託手数料及び有価証券取引税を含みません。

*各比率は、年率換算した値です。

*上記の前提条件で算出したものです。このため、これらの値はあくまでも参考であり、実際に発生した費用の比率とは異なります。

■売買及び取引の状況（2021年11月26日から2022年5月25日まで）

親投資信託受益証券の設定、解約状況

	第61期～第66期			
	設 定		解 約	
	口 数	金 額	口 数	金 額
	千口	千円	千口	千円
マニユライフ・カナダ・リート・マザーファンド	16,269	27,419	12,907	21,467

（注）単位未満は切り捨てております。

■利害関係人との取引状況等（2021年11月26日から2022年5月25日まで）

期中の利害関係人との取引状況

当ファンド

当作成期中における利害関係人との取引等はありません。

マニユライフ・カナダ・リート・マザーファンド

当作成期中における利害関係人との取引等はありません。

（注）利害関係人とは投資信託及び投資法人に関する法律第11条第1項に規定される利害関係人です。

■第一種金融商品取引業又は第二種金融商品取引業を兼業している委託会社の自己の取引状況

（2021年11月26日から2022年5月25日まで）

該当事項はありません。

■自社による当ファンドの設定・解約状況（2021年11月26日から2022年5月25日まで）

該当事項はありません。

■組入資産の明細（2022年5月25日現在）

親投資信託残高

項 目	第10作成期末	第11作成期末	
	口 数	口 数	評 価 額
	千口	千口	千円
マニユライフ・カナダ・リート・マザーファンド	103,924	107,286	177,710

（注1）マザーファンドの2022年5月25日現在の受益権総口数は175,811千口です。

（注2）口数・評価額の単位未満は切り捨てております。

■有価証券の貸付及び借入の状況（2022年5月25日現在）

該当事項はありません。

■投資信託財産の構成

（2022年5月25日現在）

項 目	第11作成期末	
	評 価 額	比 率
	千円	%
マニユライフ・カナダ・リート・マザーファンド	177,710	96.4
コ ー ル ・ ロ ー ン 等 、 そ の 他	6,630	3.6
投 資 信 託 財 産 総 額	184,340	100.0

（注1）金額の単位未満は切り捨てております。

（注2）マニユライフ・カナダ・リート・マザーファンドにおいて、当作成期末における外貨建純資産（284,874千円）の投資信託財産総額（298,705千円）に対する比率は95.4%です。

（注3）外貨建資産は、当作成期末の時価をわが国の対顧客電信売買相場の仲値により邦貨換算したものです。なお、当作成期末における邦貨換算レートは、1カナダドル=98.96円です。

■資産、負債、元本及び基準価額の状況

項 目	第61期末 2021年12月27日	第62期末 2022年1月25日	第63期末 2022年2月25日	第64期末 2022年3月25日	第65期末 2022年4月25日	第66期末 2022年5月25日
(A) 資 産	167,953,444円	179,015,961円	182,502,699円	201,488,403円	203,548,117円	184,340,667円
マニユライフ・カナダ・リート・マザーファンド(評価額)	167,108,489	178,098,554	181,518,588	200,609,533	202,621,447	177,710,082
未 収 入 金	844,955	917,407	984,111	878,870	926,670	6,630,585
(B) 負 債	844,955	917,407	984,111	878,870	926,670	6,630,585
未 払 収 益 分 配 金	555,250	614,159	606,492	612,231	613,770	599,659
未 払 解 約 金	30,003	60,014	105,423	11,252	13,712	5,758,961
未 払 信 託 報 酬	228,982	215,394	242,436	228,507	269,428	243,165
そ の 他 未 払 費 用	30,720	27,840	29,760	26,880	29,760	28,800
(C) 純資産総額(A-B)	167,108,489	178,098,554	181,518,588	200,609,533	202,621,447	177,710,082
元 本	138,812,740	153,539,989	151,623,083	153,057,852	153,442,588	149,914,948
次 期 繰 越 損 益 金	28,295,749	24,558,565	29,895,505	47,551,681	49,178,859	27,795,134
(D) 受 益 権 総 口 数	138,812,740口	153,539,989口	151,623,083口	153,057,852口	153,442,588口	149,914,948口
1万口当たり基準価額(C/D)	12,038円	11,599円	11,972円	13,107円	13,205円	11,854円

（注1）当ファンドの第61期首元本額は141,225,264円、第61～66期中追加設定元本額は22,300,023円、第61～66期中一部解約元本額は13,610,339円です。

（注2）1口当たり純資産額は、第61期1.2038円、第62期1.1599円、第63期1.1972円、第64期1.3107円、第65期1.3205円、第66期1.1854円です。

※本運用報告書作成時点において、本計算期間に係るファンド監査は終了していません。

■損益の状況

項 目	第61期	第62期	第63期	第64期	第65期	第66期
	自 2021年11月26日 至 2021年12月27日	自 2021年12月28日 至 2022年1月25日	自 2022年1月26日 至 2022年2月25日	自 2022年2月26日 至 2022年3月25日	自 2022年3月26日 至 2022年4月25日	自 2022年4月26日 至 2022年5月25日
(A) 有価証券売買損益	△ 4,400,544円	△ 6,352,109円	6,509,934円	18,121,906円	2,412,414円	△ 19,102,883円
売 買 益	179,316	10,769	6,547,710	18,174,729	2,493,325	667,537
売 買 損	△ 4,579,860	△ 6,362,878	△ 37,776	△ 52,823	△ 80,911	△ 19,770,420
(B) 信託報酬等	△ 259,702	△ 243,234	△ 272,196	△ 255,387	△ 299,188	△ 271,965
(C) 当期損益金(A+B)	△ 4,660,246	△ 6,595,343	6,237,738	17,866,519	2,113,226	△ 19,374,848
(D) 前期繰越損益金	29,309,912	24,402,053	17,555,552	23,710,849	41,524,417	42,044,878
(E) 追加信託差損益金	4,201,333	7,366,014	6,708,707	6,586,544	6,154,986	5,724,763
(配当等相当額)	(13,298,562)	(17,710,190)	(16,998,563)	(16,951,852)	(16,539,526)	(16,164,738)
(売買損益相当額)	(△ 9,097,229)	(△ 10,344,176)	(△ 10,289,856)	(△ 10,365,308)	(△ 10,384,540)	(△ 10,439,975)
(F) 計 (C+D+E)	28,850,999	25,172,724	30,501,997	48,163,912	49,792,629	28,394,793
(G) 収益分配金	△ 555,250	△ 614,159	△ 606,492	△ 612,231	△ 613,770	△ 599,659
次期繰越損益金(F+G)	28,295,749	24,558,565	29,895,505	47,551,681	49,178,859	27,795,134
追加信託差損益金	3,646,083	6,751,855	6,102,215	5,974,313	5,541,216	5,125,104
(配当等相当額)	(12,743,912)	(17,153,678)	(16,392,361)	(16,340,494)	(15,928,327)	(15,572,184)
(売買損益相当額)	(△ 9,097,829)	(△ 10,401,823)	(△ 10,290,146)	(△ 10,366,181)	(△ 10,387,111)	(△ 10,447,080)
分配準備積立金	31,081,133	31,193,665	31,171,853	41,577,368	43,637,643	42,311,417
繰越損益金	△ 6,431,467	△ 13,386,955	△ 7,378,563	—	—	△ 19,641,387

- (注1) 損益の状況の中で(A)有価証券売買損益は各期末の評価換えによるものを含みます。
(注2) 損益の状況の中で(B)信託報酬等には信託報酬に対する消費税等相当額を含めて表示しています。
(注3) 損益の状況の中で(E)追加信託差損益金とあるのは、信託の追加設定の際、追加設定をした価額から元本を差し引いた差額分をいいます。
(注4) マザーファンドの投資信託財産の運用の指図に係る権限の全部又は一部を委託するために要する費用として、マザーファンドの純資産総額に対して年率0.35%以内の額を委託者報酬の中から支弁しております。
(注5) 収益分配金の計算過程は以下の通りです。

第61期 計算期間末における費用控除後の配当等収益(98,529円)、費用控除後の有価証券等損益額(0円)、信託約款に規定する収益調整金(13,299,162円)および分配準備積立金(30,982,604円)より分配対象収益は44,380,295円(10,000口当たり3,197円)であり、うち555,250円(10,000口当たり40円)を分配金額としております。

第62期 計算期間末における費用控除後の配当等収益(425,584円)、費用控除後の有価証券等損益額(0円)、信託約款に規定する収益調整金(17,767,837円)および分配準備積立金(30,768,081円)より分配対象収益は48,961,502円(10,000口当たり3,188円)であり、うち614,159円(10,000口当たり40円)を分配金額としております。

第63期 計算期間末における費用控除後の配当等収益(421,822円)、費用控除後の有価証券等損益額(0円)、信託約款に規定する収益調整金(16,998,853円)および分配準備積立金(30,750,031円)より分配対象収益は48,170,706円(10,000口当たり3,176円)であり、うち606,492円(10,000口当たり40円)を分配金額としております。

第64期 計算期間末における費用控除後の配当等収益(441,492円)、費用控除後の有価証券等損益額(10,072,362円)、信託約款に規定する収益調整金(16,952,725円)および分配準備積立金(31,063,514円)より分配対象収益は58,530,093円(10,000口当たり3,824円)であり、うち612,231円(10,000口当たり40円)を分配金額としております。

第65期 計算期間末における費用控除後の配当等収益(1,057,637円)、費用控除後の有価証券等損益額(1,055,589円)、信託約款に規定する収益調整金(16,542,097円)および分配準備積立金(41,524,417円)より分配対象収益は60,179,740円(10,000口当たり3,921円)であり、うち613,770円(10,000口当たり40円)を分配金額としております。

第66期 計算期間末における費用控除後の配当等収益(266,539円)、費用控除後の有価証券等損益額(0円)、信託約款に規定する収益調整金(16,171,843円)および分配準備積立金(42,044,878円)より分配対象収益は58,483,260円(10,000口当たり3,901円)であり、うち599,659円(10,000口当たり40円)を分配金額としております。

※本運用報告書作成時点において、本計算期間に係るファンド監査は終了していません。

■分配金のお知らせ

決算期	第61期	第62期	第63期	第64期	第65期	第66期
1万口当たり分配金	40円	40円	40円	40円	40円	40円

- ・分配金は税込みです。
- ・分配金を再投資する場合、お手持り分配金は、各決算日現在の基準価額に基づいて、みなさまの口座に繰り入れて再投資しました。

<課税上の取り扱い>

- ・分配金には、課税扱いとなる普通分配金と、非課税扱いとなる元本払戻金（特別分配金）があります。分配後の基準価額が個別元本と同額または上回る場合は全額普通分配金となります。分配後の基準価額が個別元本を下回る場合は、下回る部分に相当する金額が元本払戻金（特別分配金）、残りの部分が普通分配金となります。
- ・元本払戻金（特別分配金）が発生した場合は、分配金発生時に個々の受益者の個別元本から当該元本払戻金（特別分配金）を控除した額が、その後の個々の受益者の個別元本となります。
- ・普通分配金については配当所得として課税され、20.315%（所得税15%、復興特別所得税0.315%、地方税5%）の税率で源泉徴収されます。
- ・法人の場合は異なります。

※税法が改正された場合等は、上記内容が変更になる場合があります。

※課税上の取扱いの詳細については、税務専門家等にご確認されることをお勧めします。

お知らせ

◆約款変更

ホームページアドレスの変更に伴い、信託約款に所要の変更を行いました。

(2022年6月24日)

◆運用体制の変更

該当事項はありません。

【Cコース（為替ヘッジあり・年2回）】

■ 1万口当たりの費用明細

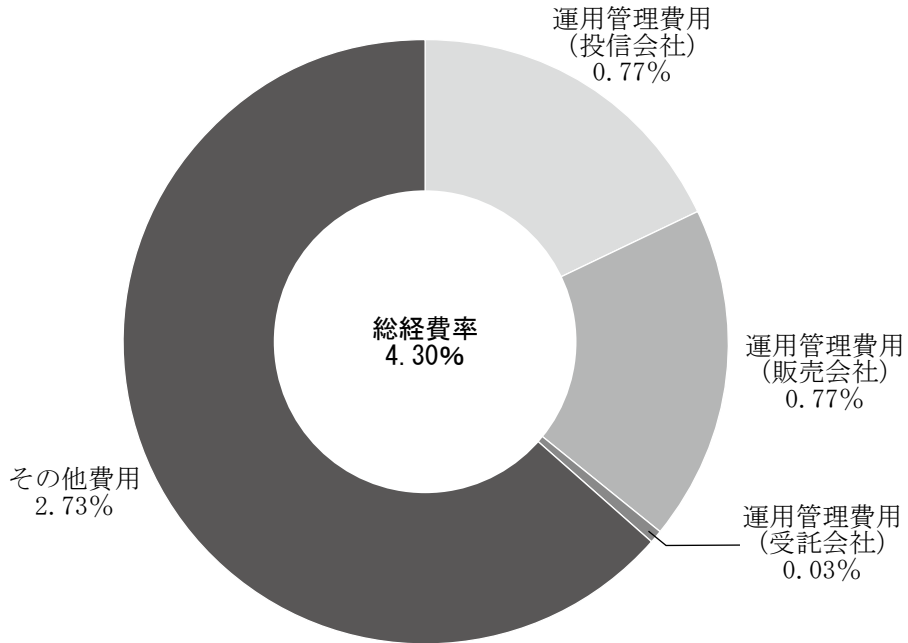
項目	当期		項目の概要
	(2021年11月26日～2022年5月25日)		
	金額	比率	
平均基準価額	13,027円	—	期中の平均基準価額（月末値の平均値）です。
(a) 信託報酬 （投信会社） （販売会社） （受託会社）	102円 （ 50） （ 50） （ 2）	0.780% (0.382) (0.382) (0.016)	(a) 信託報酬＝期中の平均基準価額×信託報酬率 ・委託した資金の運用の対価 ・交付運用報告書等各種書類の送付、口座内でのファンドの管理、購入後の情報提供等の対価 ・運用財産の管理、投信会社からの指図の実行の対価
(b) 募集手数料	—	—	
(c) 売買委託手数料 （投資信託証券）	3 （ 3）	0.025 (0.025)	(c) 売買委託手数料＝期中の売買委託手数料÷期中の平均受益権口数 売買委託手数料は、有価証券等の売買の際、売買仲人に支払う手数料
(d) 有価証券取引税	—	—	(d) 有価証券取引税＝期中の有価証券取引税÷期中の平均受益権口数 有価証券取引税は、有価証券の取引の都度発生する取引に関する税金
(e) その他費用 （保管費用） （監査費用） （その他）	176 （ 30） （ 13） （133）	1.353 (0.227) (0.102) (1.023)	(e) その他費用＝期中のその他費用÷期中の平均受益権口数 その他費用 ・保管費用は、海外における保管銀行等に支払う有価証券等の保管及び資金の送金・資産の移転等に要する費用 ・監査費用は、監査法人等に支払うファンドの監査に係る費用 ・その他は、信託財産に関する租税、信託事務の処理に要する諸費用等
合計	281	2.158	

- * 期中の費用（消費税のかかるものは消費税を含む）は追加、解約によって受益権口数に変動があるため、簡便法により算出した結果です。
* 各項目毎に円未満は四捨五入してあります。
* 売買委託手数料、有価証券取引税およびその他費用は、このファンドが組み入れているマザーファンドが支払った金額のうち、このファンドに対応するものを含みます。
* 各比率は1万口当たりのそれぞれの費用金額を期中の平均基準価額で除して100を乗じたものです。

（参考情報）

■総経費率

当期中の運用・管理にかかった費用の総額（原則として、募集手数料、売買委託手数料及び有価証券取引税を除く。）を期中の平均受益権口数に期中の平均基準価額（1口当たり）を乗じた数で除した総経費率（年率）は4.30%です。



*各費用は、原則として、募集手数料、売買委託手数料及び有価証券取引税を含みません。

*各比率は、年率換算した値です。

*上記の前提条件で算出したものです。このため、これらの値はあくまでも参考であり、実際に発生した費用の比率とは異なります。

■売買及び取引の状況（2021年11月26日から2022年5月25日まで）

親投資信託受益証券の設定、解約状況

	設 定		解 約	
	口 数	金 額	口 数	金 額
	千口	千円	千口	千円
マニユライフ・カナダ・リート・マザーファンド	1,072	1,847	1,353	2,300

（注）単位未満は切り捨てております。

■利害関係人との取引状況等（2021年11月26日から2022年5月25日まで）

期中の利害関係人との取引状況

当ファンド

当期中における利害関係人との取引等はありません。

マニユライフ・カナダ・リート・マザーファンド

当期中における利害関係人との取引等はありません。

（注）利害関係人とは投資信託及び投資法人に関する法律第11条第1項に規定される利害関係人です。

■第一種金融商品取引業又は第二種金融商品取引業を兼業している委託会社の自己の取引状況

（2021年11月26日から2022年5月25日まで）

該当事項はありません。

■自社による当ファンドの設定・解約状況（2021年11月26日から2022年5月25日まで）

該当事項はありません。

■組入資産の明細（2022年5月25日現在）

親投資信託残高

項 目	期首（前期末）	当 期		末
	口 数	口 数	評 価	額
	千口	千口		千円
マニユライフ・カナダ・リート・マザーファンド	5,495	5,215		8,638

（注1）マザーファンドの2022年5月25日現在の受益権総口数は175,811千口です。

（注2）口数・評価額の単位未満は切り捨てております。

■有価証券の貸付及び借入の状況（2022年5月25日現在）

該当事項はありません。

■投資信託財産の構成

（2022年5月25日現在）

項 目	当期末	
	評 価 額	比 率
マニユライフ・カナダ・リート・マザーファンド	千円 8,638	% 98.3
コ ー ル ・ ロ ー ン 等 、 そ の 他	152	1.7
投 資 信 託 財 産 総 額	8,790	100.0

（注1）金額の単位未満は切り捨てております。

（注2）マニユライフ・カナダ・リート・マザーファンドにおいて、当期末における外貨建純資産（284,874千円）の投資信託財産総額（298,705千円）に対する比率は95.4%です。

（注3）外貨建資産は、当期末の時価をわが国の対顧客電信売買相場の仲値により邦貨換算したものです。なお、当期末における邦貨換算レートは、1カナダドル=98.96円です。

■資産、負債、元本及び基準価額の状況

項 目	当期末 2022年5月25日
(A) 資 産	18,970,533円
マニユライフ・カナダ・リート・マザーファンド(評価額)	8,638,497
未 収 入 金	10,332,036
(B) 負 債	10,266,339
未 払 金	10,188,227
未 払 解 約 金	153
未 払 信 託 報 酬	68,909
その他未払費用	9,050
(C) 純 資 産 総 額 (A - B)	8,704,194
元 本	7,398,033
次 期 繰 越 損 益 金	1,306,161
(D) 受 益 権 総 口 数	7,398,033口
1 万 口 当 た り 基 準 価 額 (C / D)	11,766円

(注1) 当ファンドの期首元本額は7,035,269円、期中追加設定元本額は1,289,424円、期中一部解約元本額は926,660円です。
(注2) 1口当たり純資産額は1,1766円です。

■損益の状況

項 目	当 期 自 2021年11月26日 至 2022年5月25日
(A) 配 当 等 収 益	1,390円
そ の 他 収 益 金	1,390
(B) 有 価 証 券 売 買 損 益	△ 906,193
売 買 益	401,256
売 買 損	△1,307,449
(C) 信 託 報 酬 等	△ 77,959
(D) 当 期 損 益 金 (A + B + C)	△ 982,762
(E) 前 期 繰 越 損 益 金	1,156,833
(F) 追 加 信 託 差 損 益 金	1,132,090
(配 当 等 相 当 額)	(1,346,853)
(売 買 損 益 相 当 額)	(△ 214,763)
(G) 計 (D + E + F)	1,306,161
(H) 収 益 分 配 金	0
次 期 繰 越 損 益 金 (G + H)	1,306,161
追 加 信 託 差 損 益 金	1,132,090
(配 当 等 相 当 額)	(1,351,569)
(売 買 損 益 相 当 額)	(△ 219,479)
分 配 準 備 積 立 金	1,257,559
繰 越 損 益 金	△1,083,488

(注1) 損益の状況の中で(B)有価証券売買損益は各期末の評価換えによるものを含みます。
(注2) 損益の状況の中で(C)信託報酬等には信託報酬に対する消費税等相当額を含めて表示しています。
(注3) 損益の状況の中で(F)追加信託差損益金とあるのは、信託の追加設定の際、追加設定をした価額から元本を差し引いた差額分をいいます。
(注4) マザーファンドの投資信託財産の運用の指図に係る権限の全部又は一部を委託するために要する費用として、マザーファンドの純資産総額に対して年率0.35%以内の額を委託者報酬の中から支弁しております。
(注5) 収益分配金の計算過程は以下の通りです。
計算期間末における費用控除後の配当等収益(100,726円)、費用控除後の有価証券等損益額(0円)、信託約款に規定する収益調整金(1,351,569円)および分配準備積立金(1,156,833円)より分配対象収益は2,609,128円(10,000口当たり3,526円)ですが、当期に分配した金額はありません。

※本運用報告書作成時点において、本計算期間に係るファンド監査は終了していません。

お知らせ

◆約款変更

ホームページアドレスの変更に伴い、信託約款に所要の変更を行いました。

(2022年6月24日)

◆運用体制の変更

該当事項はありません。

【Dコース（為替ヘッジなし・年2回）】

■ 1万口当たりの費用明細

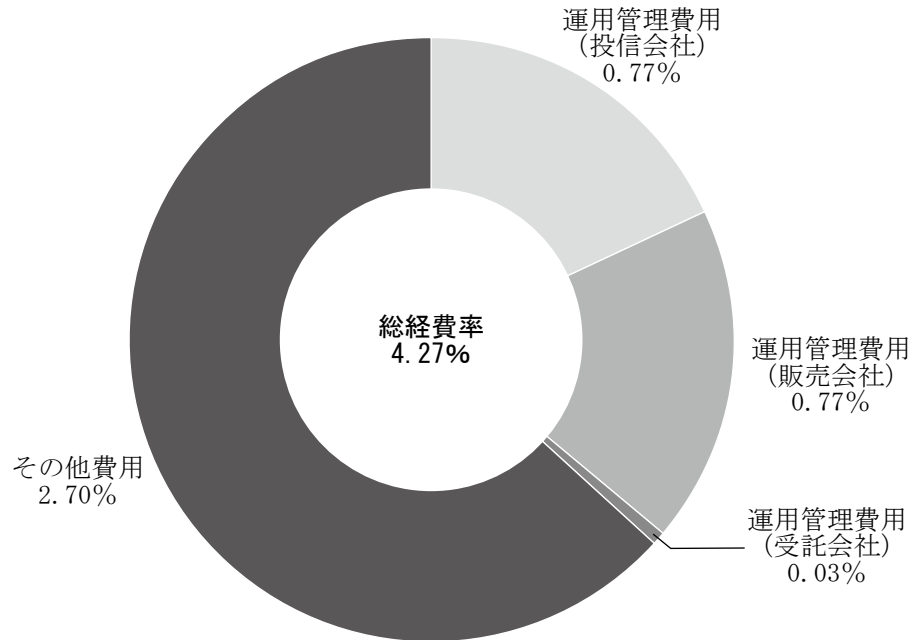
項目	当期		項目の概要
	(2021年11月26日～2022年5月25日)		
	金額	比率	
平均基準価額	15,764円	—	期中の平均基準価額（月末値の平均値）です。
(a) 信託報酬 （投信会社） （販売会社） （受託会社）	123円 （ 60） （ 60） （ 3）	0.780% (0.382) (0.382) (0.016)	(a) 信託報酬＝期中の平均基準価額×信託報酬率 ・委託した資金の運用の対価 ・交付運用報告書等各種書類の送付、口座内でのファンドの管理、購入後の情報提供等の対価 ・運用財産の管理、投信会社からの指図の実行の対価
(b) 募集手数料	—	—	
(c) 売買委託手数料 （投資信託証券）	4 （ 4）	0.023 (0.023)	(c) 売買委託手数料＝期中の売買委託手数料÷期中の平均受益権口数 売買委託手数料は、有価証券等の売買の際、売買仲人に支払う手数料
(d) 有価証券取引税	—	—	(d) 有価証券取引税＝期中の有価証券取引税÷期中の平均受益権口数 有価証券取引税は、有価証券の取引の都度発生する取引に関する税金
(e) その他費用 （保管費用） （監査費用） （印刷） （その他）	211 （ 34） （ 14） （ 2） （161）	1.341 (0.217) (0.092) (0.013) (1.019)	(e) その他費用＝期中のその他費用÷期中の平均受益権口数 その他費用 ・保管費用は、海外における保管銀行等に支払う有価証券等の保管及び資金の送金・資産の移転等に要する費用 ・監査費用は、監査法人等に支払うファンドの監査に係る費用 ・印刷は、印刷会社等に支払う法定書類の作成等に係る費用 ・その他は、信託財産に関する租税、信託事務の処理に要する諸費用等
合計	338	2.144	

- * 期中の費用（消費税のかかるものは消費税を含む）は追加、解約によって受益権口数に変動があるため、簡便法により算出した結果です。
* 各項目毎に円未満は四捨五入してあります。
* 売買委託手数料、有価証券取引税およびその他費用は、このファンドが組み入れているマザーファンドが支払った金額のうち、このファンドに対応するものを含みます。
* 各比率は1万口当たりのそれぞれの費用金額を期中の平均基準価額で除して100を乗じたものです。

（参考情報）

■ 総経費率

当期中の運用・管理にかかった費用の総額（原則として、募集手数料、売買委託手数料及び有価証券取引税を除く。）を期中の平均受益権口数に期中の平均基準価額（1口当たり）を乗じた数で除した総経費率（年率）は4.27%です。



*各費用は、原則として、募集手数料、売買委託手数料及び有価証券取引税を含みません。

*各比率は、年率換算した値です。

*上記の前提条件で算出したものです。このため、これらの値はあくまでも参考であり、実際に発生した費用の比率とは異なります。

■売買及び取引の状況（2021年11月26日から2022年5月25日まで）

親投資信託受益証券の設定、解約状況

	設 定		解 約	
	口 数	金 額	口 数	金 額
	千口	千円	千口	千円
マニユライフ・カナダ・リート・マザーファンド	14,545	25,275	23,819	39,185

（注）単位未満は切り捨てております。

■利害関係人との取引状況等（2021年11月26日から2022年5月25日まで）

期中の利害関係人との取引状況

当ファンド

当期中における利害関係人との取引等はありません。

マニユライフ・カナダ・リート・マザーファンド

当期中における利害関係人との取引等はありません。

（注）利害関係人とは投資信託及び投資法人に関する法律第11条第1項に規定される利害関係人です。

■第一種金融商品取引業又は第二種金融商品取引業を兼業している委託会社の自己の取引状況

（2021年11月26日から2022年5月25日まで）

該当事項はありません。

■自社による当ファンドの設定・解約状況（2021年11月26日から2022年5月25日まで）

該当事項はありません。

■組入資産の明細（2022年5月25日現在）

親投資信託残高

項 目	期首（前期末）	当 期		未
	口 数	口 数	評 価	額
	千口	千口		千円
マニユライフ・カナダ・リート・マザーファンド	44,728	35,454		58,726

（注1）マザーファンドの2022年5月25日現在の受益権総口数は175,811千口です。

（注2）口数・評価額の単位未満は切り捨てております。

■有価証券の貸付及び借入の状況（2022年5月25日現在）

該当事項はありません。

■投資信託財産の構成

（2022年5月25日現在）

項 目	当期末	
	評 価 額	比 率
マニユライフ・カナダ・リート・マザーファンド	58,726 千円	99.0 %
コ ー ル ・ ロ ー ン 等 、 そ の 他	619	1.0
投 資 信 託 財 産 総 額	59,345	100.0

（注1）金額の単位未満は切り捨てております。

（注2）マニユライフ・カナダ・リート・マザーファンドにおいて、当期末における外貨建純資産（284,874千円）の投資信託財産総額（298,705千円）に対する比率は95.4%です。

（注3）外貨建資産は、当期末の時価をわが国の対顧客電信売買相場の仲値により邦貨換算したものです。なお、当期末における邦貨換算レートは、1カナダドル=98.96円です。

■資産、負債、元本及び基準価額の状況

項 目	当期末 2022年5月25日
(A) 資 産	59,345,765円
マニユライフ・カナダ・リート・マザーファンド(評価額)	58,726,080
未 収 入 金	619,685
(B) 負 債	619,685
未 払 解 約 金	90
未 払 信 託 報 酬	544,299
そ の 他 未 払 費 用	75,296
(C) 純 資 産 総 額(A-B)	58,726,080
元 本	38,531,038
次 期 繰 越 損 益 金	20,195,042
(D) 受 益 権 総 口 数	38,531,038口
1 万 口 当 た り 基 準 価 額(C/D)	15,241円

(注1) 当ファンドの期首元本額は48,240,205円、期中追加設定元本額は15,767,011円、期中一部解約元本額は25,476,178円です。

(注2) 1口当たり純資産額は1,5241円です。

■損益の状況

項 目	当 期 自 2021年11月26日 至 2022年5月25日
(A) 有 価 証 券 売 買 損 益	△ 1,418,448円
売 買 益	1,643,959
売 買 損	△ 3,062,407
(B) 信 託 報 酬 等	△ 619,595
(C) 当 期 損 益 金(A+B)	△ 2,038,043
(D) 前 期 繰 越 損 益 金	4,888,395
(E) 追 加 信 託 差 損 益 金	17,344,690
(配 当 等 相 当 額)	(14,408,207)
(売 買 損 益 相 当 額)	(2,936,483)
(F) 計 (C+D+E)	20,195,042
(G) 収 益 分 配 金	0
次 期 繰 越 損 益 金(F+G)	20,195,042
追 加 信 託 差 損 益 金	17,344,690
(配 当 等 相 当 額)	(14,462,117)
(売 買 損 益 相 当 額)	(2,882,573)
分 配 準 備 積 立 金	5,466,136
繰 越 損 益 金	△ 2,615,784

(注1) 損益の状況の中で(A)有価証券売買損益は各期末の評価換えによるものを含みます。

(注2) 損益の状況の中で(B)信託報酬等には信託報酬に対する消費税等相当額を含めて表示しています。

(注3) 損益の状況の中で(E)追加信託差損益金とあるのは、信託の追加設定の際、追加設定をした価額から元本を差し引いた差額分をいいます。

(注4) マザーファンドの投資信託財産の運用の指図に係る権限の全部又は一部を委託するために要する費用として、マザーファンドの純資産総額に対して年率0.35%以内の額を委託者報酬の中から支弁しております。

(注5) 収益分配金の計算過程は以下の通りです。
計算期間末における費用控除後の配当等収益(577,741円)、費用控除後の有価証券等損益額(0円)、信託約款に規定する収益調整金(14,728,906円)および分配準備積立金(4,888,395円)より分配対象収益は20,195,042円(10,000口当たり15,241円)ですが、当期に分配した金額はありません。

※本運用報告書作成時点において、本計算期間に係るファンド監査は終了していません。

お知らせ

◆約款変更

ホームページアドレスの変更に伴い、信託約款に所要の変更を行いました。

(2022年6月24日)

◆運用体制の変更

該当事項はありません。

マニユライフ・カナダ・リート・マザーファンド

第6期

決算日 2022年5月25日

(計算期間：2021年5月26日から2022年5月25日まで)

■当ファンドの仕組みは次の通りです。

決 算 日	毎年5月25日
運 用 方 針	<ul style="list-style-type: none"> ①主としてカナダの不動産投資信託証券に投資を行います。 ②マニユライフ・インベストメント・マネジメント（US）LLCに運用の指図に関する権限を委託します。 ③外貨建資産については、原則として為替ヘッジを行いません。 ④当初の設定日直後、大量の追加設定または解約が発生したとき、金融商品市況の急激な変化が発生または予想されるとき、償還の準備により資金化が必要なときなど、また信託財産の規模によっては、上記の運用ができない場合があります。
主な投資対象	カナダの不動産投資信託証券を主要投資対象とします。
主な投資制限	<ul style="list-style-type: none"> ①株式への投資割合には、制限を設けません。 ②外貨建資産への投資割合には、制限を設けません。 ③投資信託証券（上場投資信託証券を除きます。）への投資割合は、信託財産の純資産総額の5%以内とします。 ④外国為替予約取引は、約款の規定の範囲で行うことができます。 ⑤一般社団法人投資信託協会の規則に定める一の者に対するエクスポージャーの信託財産の純資産総額に対する比率は、原則として35%を超えないものとし、当該比率を超えることとなった場合には、一般社団法人投資信託協会の規則に従い当該比率以内となるよう調整を行うこととします。 ⑥デリバティブ取引は行いません。 ⑦信用取引、空売り、有価証券の貸付け・借入れは行いません。

■最近5期の運用実績

決 算 期	基 準 価 額		参 考 指 数	投 資 信 託 証 券 組 入 比 率	純 資 産 額
	騰 落 率	騰 落 率			
	円	%		%	百万円
2期 (2018年5月25日)	11,799	8.5	12,942	12.7	863
3期 (2019年5月27日)	12,855	8.9	14,506	12.1	526
4期 (2020年5月25日)	9,513	△26.0	10,958	△24.5	318
5期 (2021年5月25日)	14,882	56.4	17,281	57.7	497
6期 (2022年5月25日)	16,564	11.3	19,777	14.4	291

(注1) 基準価額は1万口当たりで表示しています。

(注2) 当ファンドの参考指数は、S&P/TSX Capped REIT Index (配当込み/円換算ベース/三菱UFJ銀行T T M) です。当参考指数は、ファンドの設定日の前営業日を10,000として委託会社が算出したものです。

※参考指数に関して

S&P/TSX Capped REIT Indexは、カナダの主要リートを構成銘柄とする代表的なリート指数です。

■当期中の基準価額と市況等の推移

年 月 日	基 準 価 額		参 考 指 数	投 資 信 託 証 券 組 入 比 率
	騰 落 率	騰 落 率		
(期 首) 2021年5月25日	円	%		%
	14,882	—	17,281	89.5
5月末	15,098	1.5	17,530	92.3
6月末	15,480	4.0	17,936	95.1
7月末	15,732	5.7	18,263	96.2
8月末	15,817	6.3	18,510	95.0
9月末	15,442	3.8	18,124	95.2
10月末	17,036	14.5	20,069	96.0
11月末	16,332	9.7	19,295	95.2
12月末	16,779	12.7	19,885	95.3
2022年1月末	16,250	9.2	19,205	95.7
2月末	16,744	12.5	19,715	95.4
3月末	18,358	23.4	21,879	97.0
4月末	17,907	20.3	21,361	96.2
(期 末) 2022年5月25日	16,564	11.3	19,777	95.0

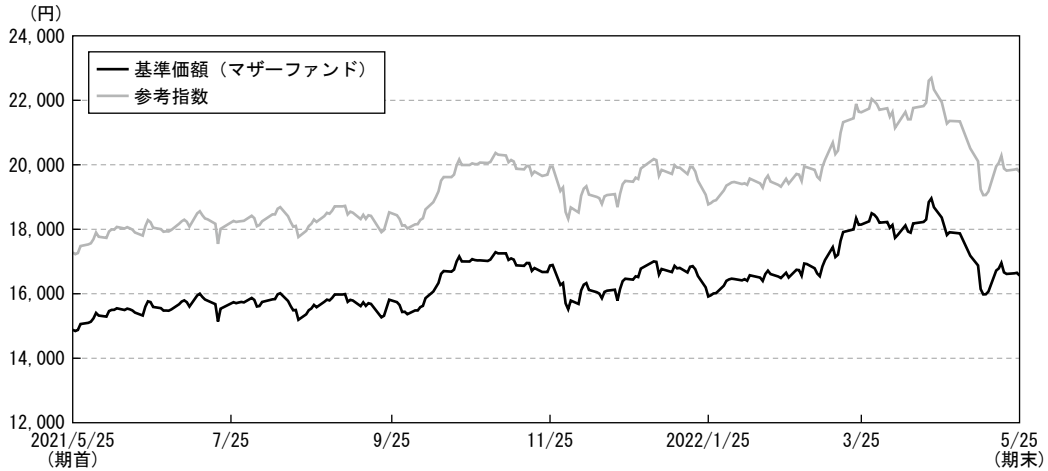
(注1) 騰落率は期首比です。

(注2) 基準価額は1万口当たりです。

(注3) 当ファンドの参考指数は、S&P/TSX Capped REIT Index (配当込み/円換算ベース/三菱UFJ銀行T T M) です。当参考指数は、ファンドの設定日の前営業日を10,000として委託会社が算出したものです。

運用経過

■基準価額等の推移（2021年5月26日から2022年5月25日まで）



期 首：14,882円

期 末：16,564円

騰 落 率： 11.3%

※当ファンドの参考指数は、S&P/TSX Capped REIT Index（配当込み／円換算ベース／三菱UFJ銀行T T M）です。当参考指数は、ファンドの設定日の前営業日を10,000として委託会社が算出したものです。

■基準価額の主な変動要因

- ・カナダリート市場が上昇したことがプラス寄与しました。
- ・カナダドルが対円で上昇（円安）したことがプラス寄与しました。

■投資環境

[カナダリート市況]

当期間のカナダリート市場は上昇しました。長期金利の上昇、カナダ銀行（中央銀行）の積極的な金融引き締め姿勢、中国の景気減速懸念やウクライナ紛争の長期化などによる世界経済の減速懸念などが下落要因となった一方、原油価格の上昇や堅調な雇用環境が上昇要因となりました。

[為替市況]

カナダドルは、対円で上昇（円安）しました。期初にカナダドルは90円台で始まり、長期金利の上昇や原油価格の上昇などがカナダドル買い要因となり作成期末には98円台となりました。

■当該投資信託のポートフォリオ

当該マザーファンドを通じて、主としてカナダの不動産投資信託証券に投資を行い、安定した配当収益の確保および信託財産の中長期的な成長をめざして運用を行いました。

■今後の運用方針

カナダ銀行が金融引き締め姿勢を強める中、依然として低金利環境であることに変わりはなく、相対的に高い利回りを求める投資家の需要がカナダリート市場を後押しすると考えられます。引き続き、ウクライナ情勢、インフレ率の上昇、金利上昇などが、市場の不確実性を高める要因となる一方、エネルギー価格の上昇がカナダ経済を下支えすると考えられます。セクターでは、安定的な需要が見込まれる住宅への投資割合を高くしています。当ファンドでは、ファンダメンタルズ分析に基づき、安定的な配当および中長期的成長が見込める銘柄を選定し投資してまいります。

■ 1万口当たりの費用明細

項目	当期		項目の概要
	(2021年5月26日～2022年5月25日)		
	金額	比率	
平均基準価額	16,414円	—	期中の平均基準価額（月末値の平均値）です。
(a) 売買委託手数料 （投資信託証券）	15円 （ 15）	0.088% (0.088)	(a) 売買委託手数料＝期中の売買委託手数料÷期中の平均受益権口数 売買委託手数料は、有価証券等の売買の際、売買仲介人に支払う手数料
(b) その他費用 （保管費用） （その他）	245 （ 69） (176)	1.496 (0.423) (1.073)	(b) その他費用＝期中のその他費用÷期中の平均受益権口数 その他費用 ・ 保管費用は、海外における保管銀行等に支払う有価証券等の保管及び 資金の送金・資産の移転等に要する費用 ・ その他は、信託財産に関する租税、信託事務の処理に要する諸費用等
合計	260	1.584	

* 期中の費用（消費税のかかるものは消費税を含む）は追加、解約によって受益権口数に変動があるため、簡便法により算出した結果です。

* 各項目毎に円未満は四捨五入してあります。

* 各比率は1万口当たりのそれぞれの費用金額を期中の平均基準価額で除して100を乗じたものです。

■ 売買及び取引の状況（2021年5月26日から2022年5月25日まで）

投資信託証券

		買 付		売 付	
		口 数	金 額	口 数	金 額
外 国	カ ナ ダ	百口 356 (55)	千カナダドル 732 (41)	百口 1,394	千カナダドル 2,989

(注1) 金額は受け渡し代金です。

(注2) 単位未満は切り捨てております。

(注3) ()内は分割、償還等による増減分で、上段の数字には含まれておりません。

■ 利害関係人との取引状況等（2021年5月26日から2022年5月25日まで）

当期中における利害関係人との取引等はありません。

(注) 利害関係人とは投資信託及び投資法人に関する法律第11条第1項に規定される利害関係人です。

■組入資産の明細（2022年5月25日現在）
外国投資信託証券

銘柄	期首（前期末）		当 期 末		
	口 数	口 数	評 価 額		
			外 貨 建 金 額	邦 貨 換 算 金 額	
(カナダ・・・トロント市場)	百口	百口	千カナダドル	千円	
CAN APARTMENT PROP REAL ESTA	151	86	423	41,904	
RIOCAN REAL ESTATE INVST TR	296	161	358	35,520	
ALLIED PROPERTIES REAL ESTAT	113	62	239	23,716	
COMINAR REAL ESTATE INV-TR U	174	—	—	—	
BOARDWALK REAL ESTATE INVEST	44	23	114	11,380	
ARTIS REAL ESTATE INVESTMENT	118	45	58	5,744	
INTERRENT REAL ESTATE INVEST	133	77	104	10,343	
CHARTWELL RETIREMENT RESIDEN	—	18	23	2,302	
SUMMIT INDUSTRIAL INCOME REI	182	100	192	19,063	
CHOICE PROPERTIES REIT	224	128	192	19,042	
MINTO APARTMENT REAL ESTATE	12	9	17	1,687	
CT REAL ESTATE INVESTMENT TR	27	14	25	2,495	
H&R REAL ESTATE INV-REIT UTS	264	153	202	19,992	
FIRST CAPITAL REAL ESTATE IN	197	116	179	17,766	
DREAM INDUSTRIAL REAL ESTATE	130	137	190	18,883	
DREAM OFFICE REAL ESTATE INV	51	24	56	5,599	
NEXUS INDUSTRIAL REIT	—	31	34	3,406	
PRIMARIS REIT	—	45	62	6,167	
KILLAM APARTMENT REAL ESTATE	100	60	116	11,487	
SMARTCENTRES REAL ESTATE INV	125	70	204	20,201	
合 計	口 数 ・ 金 額 銘柄 数 < 比 率 >	2,349 17	1,367 19	2,796 —	276,706 <95.0%>

(注1) 邦貨換算金額は、期末の時価をわが国の対顧客電信売買相場の仲値により邦貨換算したものです。

(注2) 邦貨換算金額欄の< >内は、純資産総額に対する比率です。

(注3) 口数・評価額の単位未満は切り捨てております。

■有価証券の貸付及び借入の状況（2022年5月25日現在）

該当事項はありません。

■投資信託財産の構成

(2022年5月25日現在)

項 目	当 期 末	
	評 価 額	比 率
投 資 信 託 証 券	千円	%
	276,706	92.6
コ ー ル ・ ロ ー ン 等 、 そ の 他	21,999	7.4
投 資 信 託 財 産 総 額	298,705	100.0

(注1) 金額の単位未満は切り捨てております。

(注2) 当期末における外貨建純資産（284,874千円）の投資信託財産総額（298,705千円）に対する比率は95.4%です。

(注3) 外貨建資産は、期末の時価をわが国の対顧客電信売買相場の仲値により邦貨換算したものです。なお、当期末における邦貨換算レートは、1カナダドル=98.96円です。

■資産、負債、元本及び基準価額の状況

項 目	当 期 末 2022年 5 月25日
(A) 資 産	298,705,803円
コール・ローン等	21,914,846
投資信託証券(評価額)	276,706,607
未 収 配 当 金	84,350
(B) 負 債	7,490,707
未 払 解 約 金	7,489,542
そ の 他 未 払 費 用	1,165
(C) 純 資 産 総 額(A-B)	291,215,096
元 本	175,811,782
次 期 繰 越 損 益 金	115,403,314
(D) 受 益 権 総 口 数	175,811,782口
1 万 口 当 た り 基 準 価 額(C/D)	16,564円

(注1) 当親ファンドの期首元本額は334,234,387円、期中追加設定元本額は104,563,151円、期中一部解約元本額は262,985,756円です。

(注2) 当親ファンドを投資対象とする投資信託の当期末元本額は以下の通りです。

マニュアル・カナダ・リート・ファンドBコース (為替ヘッジなし・毎月)	107,286,937円
マニュアル・カナダ・リート・ファンドDコース (為替ヘッジなし・年2回)	35,454,045円
マニュアル・カナダ・リート・ファンドAコース (為替ヘッジあり・毎月)	27,855,576円
マニュアル・カナダ・リート・ファンドCコース (為替ヘッジあり・年2回)	5,215,224円

(注3) 1口当たり純資産額は1.6564円です。

※当ファンドは監査対象ではありません。

お知らせ

◆約款変更

ホームページアドレスの変更に伴い、信託約款に所要の変更を行いました。

(2022年 6 月24日)

◆運用体制の変更

該当事項はありません。

■損益の状況

項 目	当 期 自2021年 5 月26日 至2022年 5 月25日
(A) 配 当 等 収 益	12,348,057円
受 取 配 当 金	12,346,127
受 取 利 息	1,930
(B) 有 価 証 券 売 買 損 益	31,344,423
売 買 益	51,322,420
売 買 損	△ 19,977,997
(C) 信 託 報 酬 等	△ 5,487,794
(D) 当 期 損 益 金(A+B+C)	38,204,686
(E) 前 期 繰 越 損 益 金	163,174,957
(F) 追 加 信 託 差 損 益 金	63,580,968
(G) 解 約 差 損 益 金	△149,557,297
(H) 計 (D+E+F+G)	115,403,314
次 期 繰 越 損 益 金(H)	115,403,314

(注1) 損益の状況の中で(B)有価証券売買損益は期末の評価換えによるものを含みます。

(注2) 損益の状況の中で(C)信託報酬等には信託報酬に対する消費税等相当額を含めて表示しています。

(注3) 損益の状況の中で(F)追加信託差損益金とあるのは、信託の追加設定の際、追加設定をした価額から元本を差し引いた差額分をいいます。

(注4) 損益の状況の中で(G)解約差損益金とあるのは、中途解約の際、元本から解約価額を差し引いた差額分をいいます。